



## INFORMACION Y CONTROL DE PUBLICACIONES, S.A.

Velázquez, 46, 1º Drcha - Tel. 91 435 00 32 Fax 91 435 96 05 - 28001 - MADRID  
 Entença, 218 Entr. 7 - Tel 93 439 24 18 Fax 93 419 25 34 - 08029 - BARCELONA

**Título:** FIRESIFESTESDEMALLORCA.COM  
**URL Primaria:** www.firesifestesdemallorca.com  
**Editor:** Associació Mallorca Crea  
**Domicilio:** Sant Antoni 17 A baixos  
**Ciudad:** 07350 BINISSALEM - MALLORCA  
**Teléfono:** 620252226  
**Fax:**  
**E-mail:**  
**Clasificación:** Noticias e Información  
**Sub-Clasificación:** Noticias de interés especial



### 1. Cifras totales y promedios (Nacional e Internacional)

MES - AÑO	NAVEGADORES UNICOS	VISITAS	PAGINAS
Marzo - 2021	2.827	3.521	6.893
<b>PROMEDIO DIARIO</b>	<b>105</b>	<b>114</b>	<b>222</b>
<b>PROMEDIO LUNES-VIERNES</b>	105	113	230
<b>PROMEDIO SABADO-DOMINGO</b>	107	115	200
<b>PAGINAS / VISITAS</b>	1,96		
<b>DURACION MEDIA VISITAS</b>	0:01:59		
<b>DURACION MEDIA PAGINAS</b>	0:02:04		

### 2. Secciones (Nacional e Internacional)

	PAGINAS	%
<b>HOME</b>	419	6.08 %
<b>RESTO</b>	6.474	93.92 %

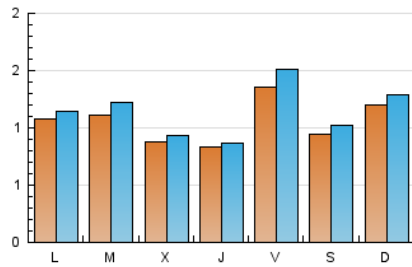
### 3. Por día del mes (Nacional e Internacional)

Día	N. únicos	Visitas	Páginas	Día	N. únicos	Visitas	Páginas	Día	N. únicos	Visitas	Páginas
1	152	158	269	11	89	92	126	21	133	142	198
2	80	80	126	12	163	180	581	22	83	88	140
3	99	101	153	13	93	99	214	23	128	145	322
4	84	90	145	14	143	151	236	24	91	99	167
5	88	89	166	15	113	118	214	25	89	92	142
6	98	105	178	16	166	191	647	26	138	157	344
7	110	125	241	17	73	75	105	27	111	122	201
8	100	109	211	18	69	75	119	28	92	96	177
9	101	112	187	19	155	177	500	29	90	98	176
10	77	82	125	20	75	83	156	30	80	84	131
								31	101	106	196

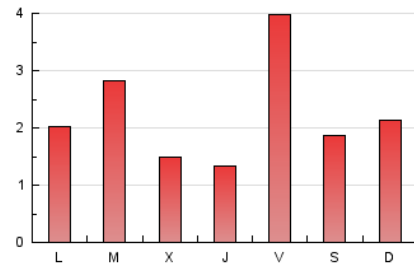
4. Gráficas (Nacional e Internacional)

4.1 Por día de la semana (promedio)

N. únicos / Visitas (x 100)

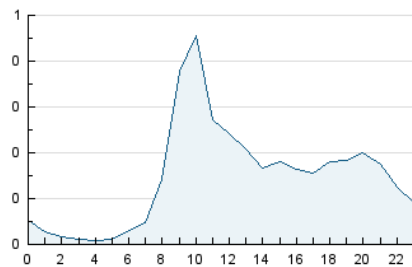


Páginas (x 100)

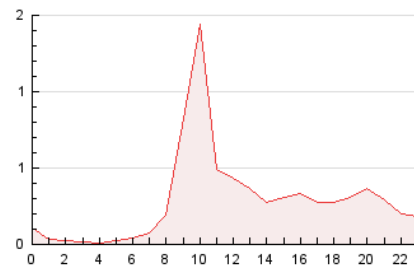


4.2 Por franja horaria (promedio)

Visitas (x 1000)

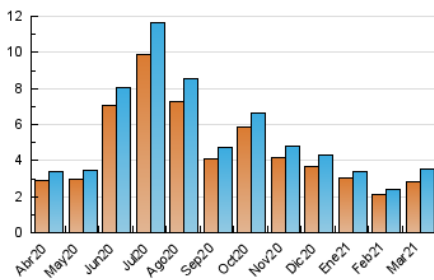


Páginas (x 1000)

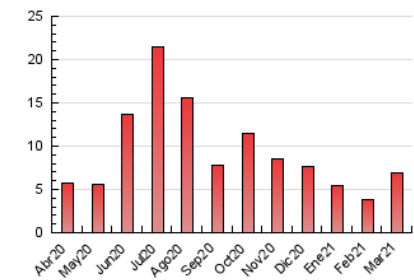


4.3 Por meses

N. únicos / Visitas (x 1000)



Páginas (x 1000)





## INFORMACION Y CONTROL DE PUBLICACIONES, S.A.

Velázquez, 46, 1º Drcha - Tel. 91 435 00 32 Fax 91 435 96 05 - 28001 - MADRID  
Entença, 218 Entr. 7 - Tel 93 439 24 18 Fax 93 419 25 34 - 08029 - BARCELONA

### Anexo - Tráfico Nacional

**Título:** FIRESIFESTESDEMALLORCA.COM  
**URL Primaria:** www.firesifestesdemallorca.com  
**Editor:** Associació Mallorca Crea  
**Domicilio:** Sant Antoni 17 A baixos  
**Ciudad:** 07350 BINISSALEM - MALLORCA  
**Teléfono:** 620252226  
**Fax:**  
**E-mail:**  
**Clasificación:** Noticias e Información  
**Sub-Clasificación:** Noticias de interés especial



#### 1. Cifras totales y promedios (Nacional)

MES - AÑO	NAVEGADORES UNICOS	VISITAS	PAGINAS
Marzo - 2021	2.493	3.164	6.371
<b>PROMEDIO DIARIO</b>	<b>94</b>	<b>102</b>	<b>206</b>
<b>PROMEDIO LUNES-VIERNES</b>	<b>95</b>	<b>102</b>	<b>214</b>
<b>PROMEDIO SABADO-DOMINGO</b>	<b>93</b>	<b>101</b>	<b>181</b>
<b>PAGINAS / VISITAS</b>	<b>2,01</b>		
<b>DURACION MEDIA VISITAS</b>	<b>0:02:08</b>		
<b>DURACION MEDIA PAGINAS</b>	<b>0:02:06</b>		

#### 2. Secciones (Nacional)

	PAGINAS	%
<b>HOME</b>	402	6.31 %
<b>RESTO</b>	5.969	93.69 %

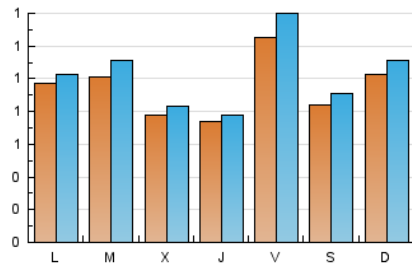
#### 3. Por día del mes (Nacional)

Día	N. únicos	Visitas	Páginas	Día	N. únicos	Visitas	Páginas	Día	N. únicos	Visitas	Páginas
1	145	151	256	11	80	82	113	21	107	116	166
2	71	71	111	12	152	169	569	22	77	82	134
3	89	91	135	13	86	92	206	23	120	136	310
4	73	79	124	14	120	128	205	24	86	94	158
5	77	78	155	15	94	98	185	25	84	87	136
6	84	90	155	16	153	178	631	26	123	142	329
7	99	113	216	17	65	67	94	27	98	108	182
8	89	97	189	18	58	63	102	28	84	88	169
9	84	91	151	19	149	171	488	29	79	87	159
10	66	71	104	20	66	74	145	30	75	79	122
								31	86	91	172

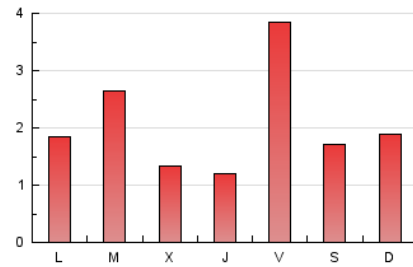
#### 4. Gráficas (Nacional)

##### 4.1 Por día de la semana (promedio)

N. únicos / Visitas (x 100)

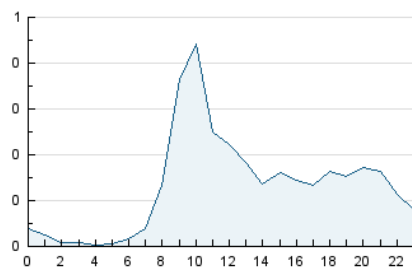


Páginas (x 100)

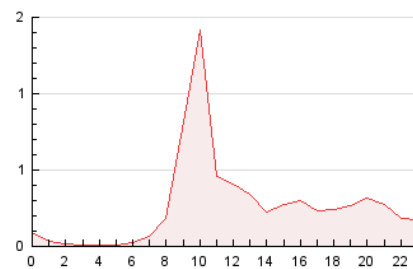


##### 4.2 Por franja horaria (promedio)

Visitas (x 1000)

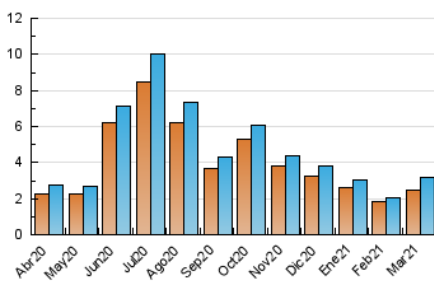


Páginas (x 1000)

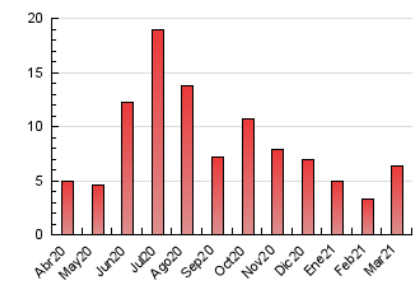


##### 4.3 Por meses

N. únicos / Visitas (x 1000)



Páginas (x 1000)



## 5. Observaciones

Este Medio Electrónico de Comunicación ha sido medido por la herramienta Google Analytics de Google

## 6. Definiciones básicas (Para más información ver Normas Técnicas para el Control de los Medios Electrónicos de Comunicación)

### Página Vista:

Conjunto de ficheros enviado a un usuario como resultado de una petición del mismo recibida por el servidor. Cuando la página está formada por varios marcos (frames), el conjunto de los mismos tendrá, a efectos de cómptuo, la consideración de una página unitaria.

### Visita:

Una secuencia ininterrumpida de páginas servidas a un usuario válido. Si dicho usuario no realiza peticiones de páginas en un periodo de tiempo (30 min) la siguiente petición constituirá el inicio de una nueva visita.

### Navegador Único:

Total de combinaciones únicas de una dirección IP y un identificador adicional. Los medios pueden utilizar cookies o el Identificador de Alta de registro.

### Duración Página Vista:

Tiempo acumulado en segundos de todas las páginas vistas (en visitas de dos o más páginas vistas), dividido por el número total de páginas vistas.

### Duración Visita:

Tiempo en segundos de todas las visitas de dos o más páginas vistas, dividido por el número total de visitas de dos o más páginas vistas.

### Tráfico nacional:

Audiencia/difusión correspondiente a España medida en base a los datos de las direcciones IP registradas por el sistema de medición.

## 7. Opinión

De OJDinteractiva, la división de INFORMACIÓN Y CONTROL DE PUBLICACIONES S.A.:

Hemos examinado la información facilitada por el editor del medio electrónico para el periodo que comprende la presente certificación.

Nuestro examen se ha realizado de acuerdo con las normas y procedimientos establecidos en las Normas Técnicas para el Control de los Medios Electrónicos de Comunicación.

En nuestra opinión, la presente acta presenta razonablemente la difusión/audiencia registrada por este medio electrónico.

### ADVERTENCIA:

El trabajo de OJDinteractiva, la división de INFORMACIÓN Y CONTROL DE PUBLICACIONES S.A (INTROL) se limita a la realización de pruebas para la revisión de los datos de recuento suministrados por el editor con la finalidad de expresar una opinión sobre la razonabilidad de dichos datos de acuerdo con las Normas Técnicas para el control de los MEC.

Por tanto, INTROL no acepta responsabilidad alguna por las inexactitudes o errores que puedan existir en los datos de recuento. Tampoco acepta ninguna responsabilidad por la falsedad en los datos de recuento recibidos del editor, ni por otros datos de medición que no están incluidos en el análisis.

Abril - 2021

OJDinteractiva