



INFORMACION Y CONTROL DE PUBLICACIONES, S.A.

Velázquez, 46, 1ª Drcha - Tel. 91 435 00 32 Fax 91 435 96 05 - 28001 - MADRID
Av. Diagonal 497, 5a planta - Tel 93 439 24 18 Fax 93 419 25 34 - 08029 - BARCELONA

Título: FIRESIFESTES.ES
URL Primaria: http://firesifestes.es
Editor: AgenciaCom, S.L.
Domicilio: Calle Camí de la Vileta nº 39 2ª Planta, local 3,
Edif. Son Moix Centre
Ciudad: 07011 PALMA
Teléfono: 620252226
Fax:
E-mail:
Clasificación: Noticias e Información
Sub-Clasificación: Noticias de interés especial



1. Cifras totales y promedios (Nacional e Internacional)

MES - AÑO	NAVEGADORES UNICOS	VISITAS	PAGINAS
Enero - 2026	5.085	6.332	11.027
PROMEDIO DIARIO	184	199	356
PROMEDIO LUNES-VIERNES	162	176	307
PROMEDIO SABADO-DOMINGO	238	255	476
PAGINAS / VISITAS	1,79		
DURACION MEDIA VISITAS	0:01:49		
TIEMPO INTERACCIÓN MEDIO	0:00:44		

2. Secciones (Nacional e Internacional)

	PAGINAS	%
HOME	1.638	14.85 %
RESTO	9.389	85.15 %

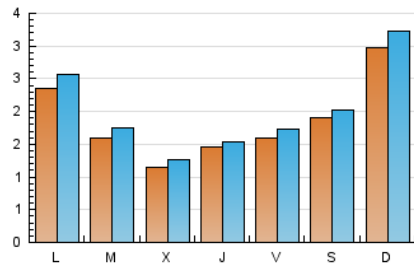
3. Por día del mes (Nacional e Internacional)

Día	N. únicos	Visitas	Páginas	Día	N. únicos	Visitas	Páginas	Día	N. únicos	Visitas	Páginas
1	107	114	215	11	323	350	681	21	83	87	159
2	134	146	275	12	197	209	322	22	103	108	205
3	154	165	289	13	148	159	267	23	124	131	242
4	175	196	403	14	111	128	222	24	170	175	337
5	457	507	662	15	156	169	286	25	211	227	455
6	122	133	259	16	226	235	395	26	71	79	132
7	146	157	300	17	250	260	450	27	229	250	551
8	271	282	564	18	481	513	923	28	119	134	232
9	218	248	474	19	215	229	308	29	86	95	172
10	236	253	481	20	141	157	298	30	100	112	203
								31	146	160	265

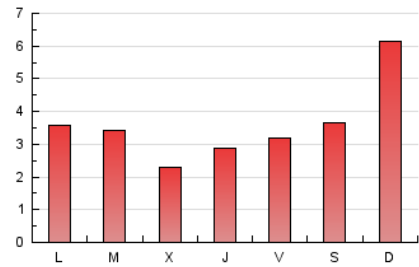
4. Gráficas (Nacional e Internacional)

4.1 Por día de la semana (promedio)

N. únicos / Visitas (x 100)

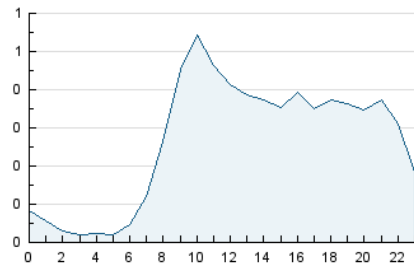


Páginas (x 100)

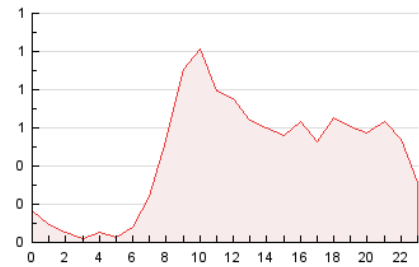


4.2 Por franja horaria (promedio)

Visitas_ (x 1000)

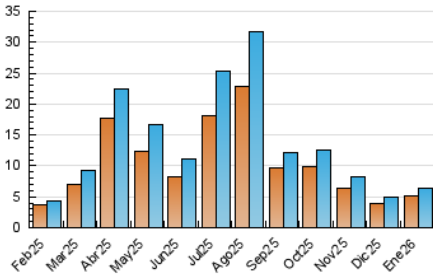


Páginas (x 1000)

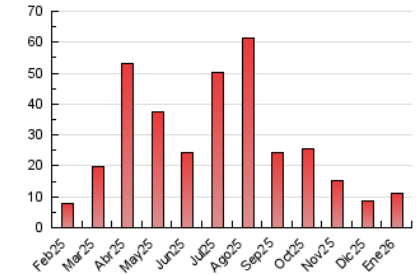


4.3 Por meses

N. únicos / Visitas (x 1000)



Páginas (x 1000)





INFORMACION Y CONTROL DE PUBLICACIONES, S.A.

Velázquez, 46, 1ª Drcha - Tel. 91 435 00 32 Fax 91 435 96 05 - 28001 - MADRID
Av. Diagonal 497, 5a planta - Tel 93 439 24 18 Fax 93 419 25 34 - 08029 - BARCELONA

Anexo - Tráfico Nacional

Título: FIRESIFESTES.ES
URL Primaria: http://firesifestes.es
Editor: AgenciaCom, S.L.
Domicilio: Calle Camí de la Vileta nº 39 2ª Planta, local 3,
Edif. Son Moix Centre
Ciudad: 07011 PALMA
Teléfono: 620252226
Fax:
E-mail:
Clasificación: Noticias e Información
Sub-Clasificación: Noticias de interés especial



1. Cifras totales y promedios (Nacional)

MES - AÑO	NAVEGADORES UNICOS	VISITAS	PAGINAS
Enero - 2026	4.988	6.189	10.859
PROMEDIO DIARIO	181	195	350
PROMEDIO LUNES-VIERNES	160	173	302
PROMEDIO SABADO-DOMINGO	233	250	468
PAGINAS / VISITAS	1,79		
DURACION MEDIA VISITAS	0:01:50		
TIEMPO INTERACCIÓN MEDIO	0:00:45		

2. Secciones (Nacional)

	PAGINAS	%
HOME	1.592	14.66 %
RESTO	9.267	85.34 %

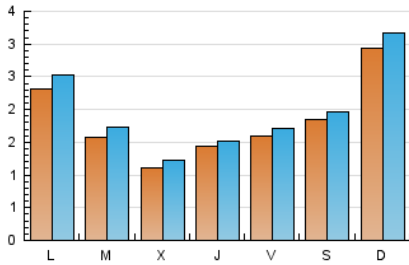
3. Por día del mes (Nacional)

Día	N. únicos	Visitas	Páginas	Día	N. únicos	Visitas	Páginas	Día	N. únicos	Visitas	Páginas
1	105	112	213	11	319	344	673	21	78	82	150
2	132	144	273	12	195	207	319	22	101	106	203
3	144	154	277	13	145	156	263	23	124	131	242
4	173	194	400	14	109	126	216	24	166	171	333
5	450	500	650	15	155	168	285	25	207	223	450
6	119	130	256	16	225	234	394	26	71	79	132
7	140	151	292	17	245	255	445	27	227	248	549
8	268	279	561	18	475	507	907	28	115	128	226
9	214	242	454	19	211	225	303	29	84	93	168
10	230	246	468	20	141	157	298	30	100	111	202
								31	141	155	257

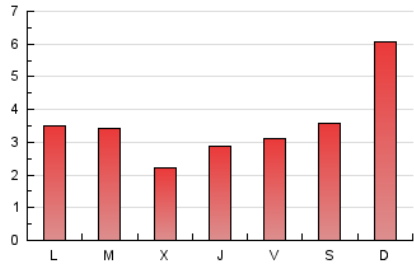
4. Gráficas (Nacional)

4.1 Por día de la semana (promedio)

N. únicos / Visitas (x 100)

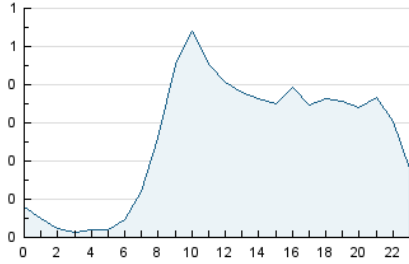


Páginas (x 100)

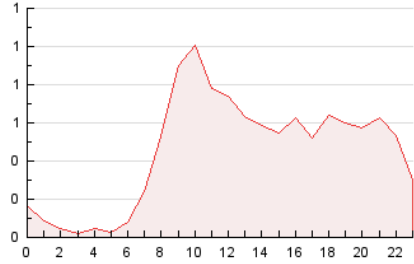


4.2 Por franja horaria (promedio)

Visitas_ (x 1000)

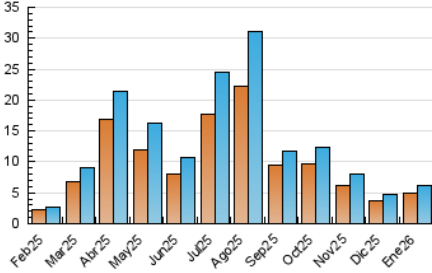


Páginas (x 1000)

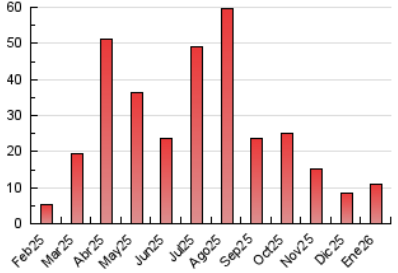


4.3 Por meses

N. únicos / Visitas (x 1000)



Páginas (x 1000)



5. Observaciones

Este Medio Electrónico de Comunicación ha sido medido por la herramienta Google Analytics de Google (GA4).

6. Definiciones básicas (Para más información ver Normas Técnicas para el Control de los Medios Electrónicos de Comunicación)

Página Vista:

Conjunto de ficheros enviado a un usuario como resultado de una petición del mismo recibida por el servidor. Cuando la página está formada por varios marcos (frames), el conjunto de los mismos tendrá, a efectos de cómputo, la consideración de una página unitaria.

Visita:

Una secuencia ininterrumpida de páginas servidas a un usuario válido. Si dicho usuario no realiza peticiones de páginas en un periodo de tiempo (30 min) la siguiente petición constituirá el inicio de una nueva visita.

Navegador Único:

Total de combinaciones únicas de una dirección IP y un identificador adicional. Los medios pueden utilizar cookies o el Identificador de Alta de registro.

Duración Página Vista:

Tiempo acumulado en segundos de todas las páginas vistas (en visitas de dos o más páginas vistas), dividido por el número total de páginas vistas.

Duración Visita:

Tiempo en segundos de todas las visitas de dos o más páginas vistas, dividido por el número total de visitas de dos o más páginas vistas.

Tráfico nacional:

Audiencia/difusión correspondiente a España medida en base a los datos de las direcciones IP registradas por el sistema de medición.

7. Opinión

De OJDinteractiva, la división de INFORMACIÓN Y CONTROL DE PUBLICACIONES S.A.:

Hemos examinado la información facilitada por el editor del medio electrónico para el periodo que comprende la presente certificación.

Nuestro examen se ha realizado de acuerdo con las normas y procedimientos establecidos en las Normas Técnicas para el Control de los Medios Electrónicos de Comunicación.

En nuestra opinión, la presente acta presenta razonablemente la difusión/audiencia registrada por este medio electrónico.

ADVERTENCIA:

El trabajo de OJDinteractiva, la división de INFORMACIÓN Y CONTROL DE PUBLICACIONES S.A (INTROL) se limita a la realización de pruebas para la revisión de los datos de recuento suministrados por el editor con la finalidad de expresar una opinión sobre la razonabilidad de dichos datos de acuerdo con las Normas Técnicas para el control de los MEC.

Por tanto, INTROL no acepta responsabilidad alguna por las inexactitudes o errores que puedan existir en los datos de recuento. Tampoco acepta ninguna responsabilidad por la falsedad en los datos de recuento recibidos del editor, ni por otros datos de medición que no están incluidos en el análisis.

Febrero - 2026

OJDinteractiva