



INFORMACION Y CONTROL DE PUBLICACIONES, S.A.

Velázquez, 46, 1º Drcha - Tel. 91 435 00 32 Fax 91 435 96 05 - 28001 - MADRID
 Entença, 218 Entr. 7 - Tel 93 439 24 18 Fax 93 419 25 34 - 08029 - BARCELONA

Título: ALBACETEABIERTO.ES
URL Primaria: http://www.albaceteabierto.es
Editor: MIM 2014 S.COOP DE C-LM
Domicilio: Doctor Ferrán, 33 2ºDcha.
Ciudad: 02004 ALBACETE
Teléfono:
Fax:
E-mail:
Clasificación: Noticias e Información
Sub-Clasificación: Noticias globales y actualidad



1. Cifras totales y promedios (Nacional e Internacional)

MES - AÑO	NAVEGADORES UNICOS	VISITAS	PAGINAS
Diciembre - 2017	126.971	134.585	230.996
PROMEDIO DIARIO	4.270	4.341	7.451
PROMEDIO LUNES-VIERNES	4.207	4.277	7.394
PROMEDIO SABADO-DOMINGO	4.402	4.477	7.573
PAGINAS / VISITAS	1,72		
DURACION MEDIA VISITAS	0:00:24		
DURACION MEDIA PAGINAS	0:00:34		

2. Secciones (Nacional e Internacional)

	PAGINAS	%
HOME	17.315	7.50 %
RESTO	213.681	92.50 %

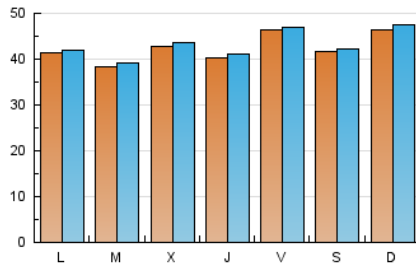
3. Por día del mes (Nacional e Internacional)

Día	N. únicos	Visitas	Páginas	Día	N. únicos	Visitas	Páginas	Día	N. únicos	Visitas	Páginas
1	5.241	5.321	9.250	11	4.022	4.084	6.709	21	3.249	3.317	5.550
2	5.418	5.497	10.326	12	3.807	3.890	6.542	22	5.482	5.569	10.443
3	5.519	5.615	9.930	13	5.224	5.302	9.447	23	3.310	3.366	5.761
4	4.935	5.020	8.881	14	5.149	5.234	8.938	24	2.350	2.387	3.830
5	4.847	4.932	9.532	15	3.832	3.894	7.022	25	2.358	2.393	3.761
6	4.087	4.152	7.263	16	3.780	3.836	6.623	26	2.640	2.680	4.330
7	3.948	3.990	7.080	17	6.912	7.120	11.465	27	3.594	3.654	6.435
8	4.235	4.283	7.089	18	5.189	5.322	8.727	28	3.805	3.861	6.562
9	4.090	4.140	6.925	19	4.078	4.147	6.805	29	4.387	4.453	7.652
10	4.298	4.369	7.098	20	4.229	4.313	7.248	30	4.201	4.252	7.047
								31	4.141	4.192	6.725

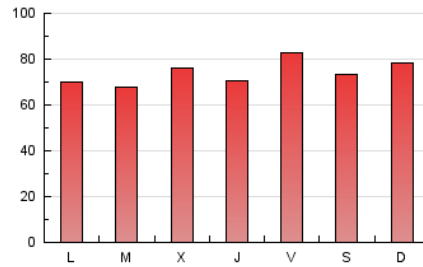
4. Gráficas (Nacional e Internacional)

4.1 Por día de la semana (promedio)

N. únicos / Visitas (x 100)

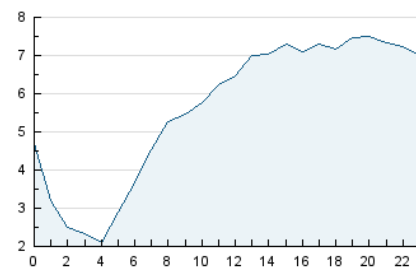


Páginas (x 100)

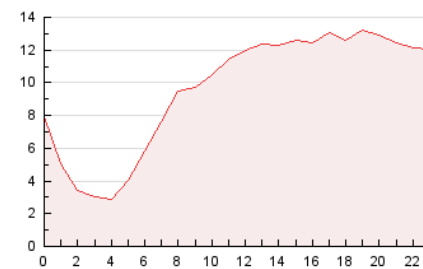


4.2 Por franja horaria (promedio)

Visitas (x 1000)

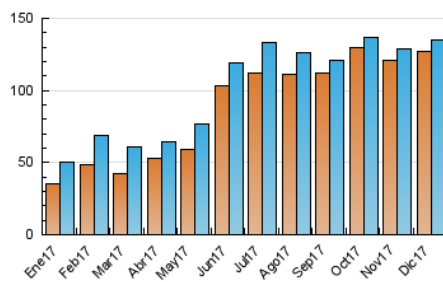


Páginas (x 1000)

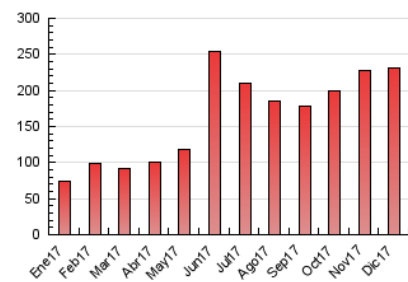


4.3 Por meses

N. únicos / Visitas (x 1000)



Páginas (x 1000)





INFORMACION Y CONTROL DE PUBLICACIONES, S.A.

Velázquez, 46, 1º Drcha - Tel. 91 435 00 32 Fax 91 435 96 05 - 28001 - MADRID
 Entença, 218 Entr. 7 - Tel 93 439 24 18 Fax 93 419 25 34 - 08029 - BARCELONA

Anexo - Tráfico Nacional

Título: ALBACETEABIERTO.ES
URL Primaria: http://www.albaceteabierto.es
Editor: MIM 2014 S.COOP DE C-LM
Domicilio: Doctor Ferrán, 33 2ºDcha.
Ciudad: 02004 ALBACETE
Teléfono:
Fax:
E-mail:
Clasificación: Noticias e Información
Sub-Clasificación: Noticias globales y actualidad



1. Cifras totales y promedios (Nacional)

MES - AÑO	NAVEGADORES UNICOS	VISITAS	PAGINAS
Diciembre - 2017	117.782	124.813	220.072
PROMEDIO DIARIO	3.962	4.026	7.099
PROMEDIO LUNES-VIERNES	3.904	3.966	7.046
PROMEDIO SABADO-DOMINGO	4.085	4.153	7.210
PAGINAS / VISITAS	1,76		
DURACION MEDIA VISITAS	0:00:25		
DURACION MEDIA PAGINAS	0:00:32		

2. Secciones (Nacional)

	PAGINAS	%
HOME	17.162	7.80 %
RESTO	202.910	92.20 %

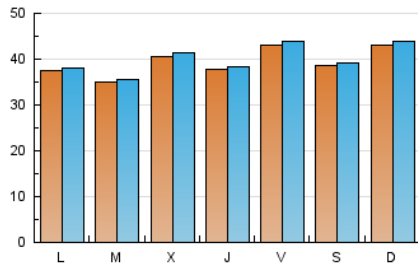
3. Por día del mes (Nacional)

Día	N. únicos	Visitas	Páginas	Día	N. únicos	Visitas	Páginas	Día	N. únicos	Visitas	Páginas
1	4.982	5.056	8.936	11	3.794	3.851	6.448	21	2.888	2.947	5.150
2	5.210	5.282	10.072	12	3.576	3.652	6.269	22	4.830	4.908	9.739
3	5.290	5.383	9.662	13	5.039	5.109	9.227	23	2.595	2.637	4.982
4	4.692	4.776	8.606	14	4.948	5.025	8.697	24	1.559	1.580	2.979
5	4.585	4.661	9.223	15	3.602	3.658	6.741	25	1.526	1.545	2.861
6	3.880	3.942	7.011	16	3.566	3.612	6.362	26	2.001	2.026	3.635
7	3.745	3.779	6.823	17	6.666	6.870	11.165	27	3.349	3.399	6.145
8	4.039	4.082	6.849	18	4.955	5.077	8.446	28	3.561	3.608	6.276
9	3.885	3.925	6.681	19	3.849	3.912	6.541	29	4.139	4.202	7.377
10	4.099	4.166	6.847	20	3.995	4.072	6.969	30	4.035	4.080	6.858
								31	3.945	3.991	6.495

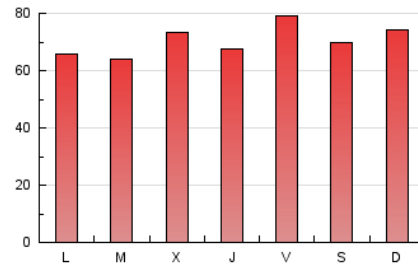
4. Gráficas (Nacional)

4.1 Por día de la semana (promedio)

N. únicos / Visitas (x 100)



Páginas (x 100)

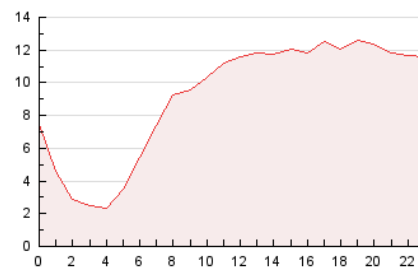


4.2 Por franja horaria (promedio)

Visitas (x 1000)

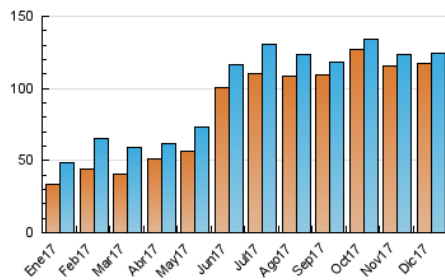


Páginas (x 1000)

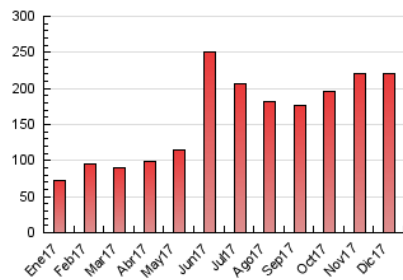


4.3 Por meses

N. únicos / Visitas (x 1000)



Páginas (x 1000)



5. Observaciones

Este Medio Electrónico de Comunicación ha sido medido por la herramienta Google Analytics de Google

6. Definiciones básicas (Para más información ver Normas Técnicas para el Control de los Medios Electrónicos de Comunicación)

Página Vista:

Conjunto de ficheros enviado a un usuario como resultado de una petición del mismo recibida por el servidor. Cuando la página está formada por varios marcos (frames), el conjunto de los mismos tendrá, a efectos de cómputo, la consideración de una página unitaria.

Visita:

Una secuencia ininterrumpida de páginas servidas a un usuario válido. Si dicho usuario no realiza peticiones de páginas en un periodo de tiempo (30 min) la siguiente petición constituirá el inicio de una nueva visita.

Navegador Único:

Total de combinaciones únicas de una dirección IP y un identificador adicional. Los medios pueden utilizar cookies o el Identificador de Alta de registro.

Duración Página Vista:

Tiempo acumulado en segundos de todas las páginas vistas (en visitas de dos o más páginas vistas), dividido por el número total de páginas vistas.

Duración Visita:

Tiempo en segundos de todas las visitas de dos o más páginas vistas, dividido por el número total de visitas de dos o más páginas vistas.

Tráfico nacional:

Audiencia/difusión correspondiente a España medida en base a los datos de las direcciones IP registradas por el sistema de medición.

7. Opinión

De OJDinteractiva, la división de INFORMACIÓN Y CONTROL DE PUBLICACIONES S.A.:

Hemos examinado la información facilitada por el editor del medio electrónico para el periodo que comprende la presente certificación.

Nuestro examen se ha realizado de acuerdo con las normas y procedimientos establecidos en las Normas Técnicas para el Control de los Medios Electrónicos de Comunicación.

En nuestra opinión, la presente acta presenta razonablemente la difusión/audiencia registrada por este medio electrónico.

ADVERTENCIA:

El trabajo de OJDinteractiva, la división de INFORMACIÓN Y CONTROL DE PUBLICACIONES S.A (INTROL) se limita a la realización de pruebas para la revisión de los datos de recuento suministrados por el editor con la finalidad de expresar una opinión sobre la razonabilidad de dichos datos de acuerdo con las Normas Técnicas para el control de los MEC.

Por tanto, INTROL no acepta responsabilidad alguna por las inexactitudes o errores que puedan existir en los datos de recuento. Tampoco acepta ninguna responsabilidad por la falsedad en los datos de recuento recibidos del editor, ni por otros datos de medición que no están incluidos en el análisis.

- 2017

OJDinteractiva