



INFORMACION Y CONTROL DE PUBLICACIONES, S.A.

Velázquez, 46, 1º Drcha - Tel. 91 435 00 32 Fax 91 435 96 05 - 28001 - MADRID
 Entença, 218 Entr. 7 - Tel 93 439 24 18 Fax 93 419 25 34 - 08029 - BARCELONA

Título: ALBACETEABIERTO.ES
URL Primaria: http://www.albaceteabierto.es
Editor: MIM 2014 S.COOP DE C-LM
Domicilio: Doctor Ferrán, 33 2ºDcha.
Ciudad: 02004 ALBACETE
Teléfono:
Fax:
E-mail:
Clasificación: Noticias e Información
Sub-Clasificación: Noticias globales y actualidad



1. Cifras totales y promedios (Nacional e Internacional)

MES - AÑO	NAVEGADORES UNICOS	VISITAS	PAGINAS
Noviembre - 2020	257.913	290.509	635.497
PROMEDIO DIARIO	9.355	9.684	21.183
PROMEDIO LUNES-VIERNES	9.254	9.594	21.680
PROMEDIO SABADO-DOMINGO	9.590	9.893	20.025
PAGINAS / VISITAS	2,19		
DURACION MEDIA VISITAS	0:00:57		
DURACION MEDIA PAGINAS	0:00:48		

2. Secciones (Nacional e Internacional)

	PAGINAS	%
HOME	6.744	1.06 %
RESTO	628.753	98.94 %

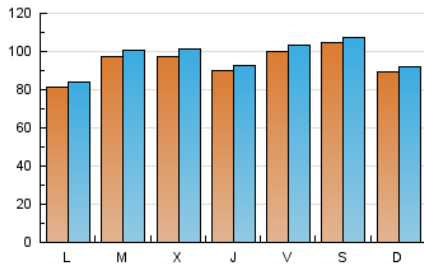
3. Por día del mes (Nacional e Internacional)

Día	N. únicos	Visitas	Páginas	Día	N. únicos	Visitas	Páginas	Día	N. únicos	Visitas	Páginas
1	10.526	10.889	18.261	11	9.651	9.968	21.264	21	10.323	10.564	20.503
2	8.134	8.497	16.888	12	9.656	9.972	22.119	22	9.847	10.181	22.184
3	9.456	9.855	21.289	13	11.142	11.494	21.399	23	7.584	7.844	17.974
4	11.289	11.868	24.093	14	9.045	9.289	22.445	24	9.863	10.199	24.762
5	9.159	9.499	18.428	15	8.623	8.917	17.352	25	9.338	9.692	21.887
6	10.600	10.919	20.170	16	9.026	9.334	23.793	26	8.751	8.983	23.452
7	10.337	10.613	19.414	17	8.990	9.366	23.392	27	9.109	9.454	23.056
8	7.571	7.821	15.232	18	8.753	9.134	23.200	28	12.049	12.582	25.740
9	8.344	8.645	17.488	19	8.359	8.603	23.818	29	7.991	8.177	19.093
10	10.541	10.948	26.049	20	9.129	9.490	21.643	30	7.464	7.712	19.109

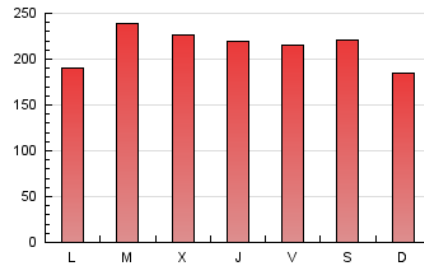
4. Gráficas (Nacional e Internacional)

4.1 Por día de la semana (promedio)

N. únicos / Visitas (x 100)



Páginas (x 100)

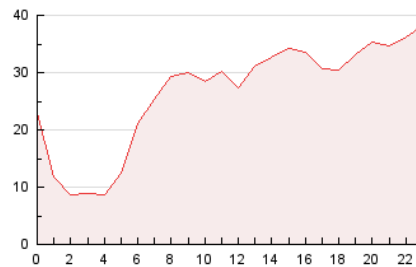


4.2 Por franja horaria (promedio)

Visitas (x 1000)

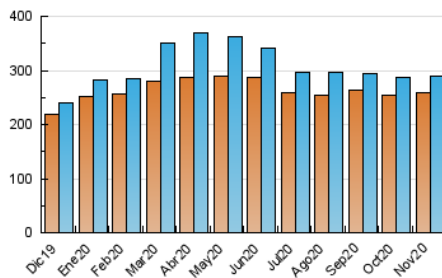


Páginas (x 1000)

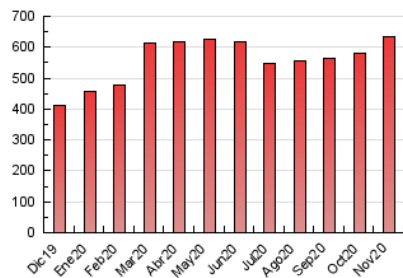


4.3 Por meses

N. únicos / Visitas (x 1000)



Páginas (x 1000)





INFORMACION Y CONTROL DE PUBLICACIONES, S.A.

Velázquez, 46, 1º Drcha - Tel. 91 435 00 32 Fax 91 435 96 05 - 28001 - MADRID
 Entença, 218 Entr. 7 - Tel 93 439 24 18 Fax 93 419 25 34 - 08029 - BARCELONA

Anexo - Tráfico Nacional

Título: ALBACETEABIERTO.ES
URL Primaria: http://www.albaceteabierto.es
Editor: MIM 2014 S.COOP DE C-LM
Domicilio: Doctor Ferrán, 33 2ºDcha.
Ciudad: 02004 ALBACETE
Teléfono:
Fax:
E-mail:
Clasificación: Noticias e Información
Sub-Clasificación: Noticias globales y actualidad



1. Cifras totales y promedios (Nacional)

MES - AÑO	NAVEGADORES UNICOS	VISITAS	PAGINAS
Noviembre - 2020	231.209	261.914	595.554
PROMEDIO DIARIO	8.436	8.730	19.852
PROMEDIO LUNES-VIERNES	8.278	8.582	20.262
PROMEDIO SABADO-DOMINGO	8.806	9.077	18.896
PAGINAS / VISITAS	2,27		
DURACION MEDIA VISITAS	0:00:51		
DURACION MEDIA PAGINAS	0:00:40		

2. Secciones (Nacional)

	PAGINAS	%
HOME	5.614	0.94 %
RESTO	589.940	99.06 %

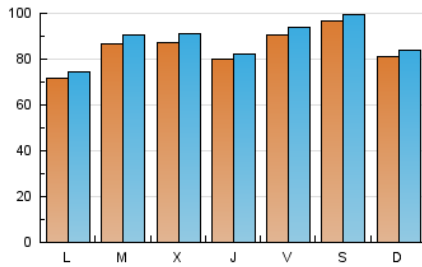
3. Por día del mes (Nacional)

Día	N. únicos	Visitas	Páginas	Día	N. únicos	Visitas	Páginas	Día	N. únicos	Visitas	Páginas
1	9.657	9.987	17.119	11	8.580	8.860	19.720	21	9.648	9.867	19.276
2	7.192	7.522	15.618	12	8.563	8.835	20.437	22	9.100	9.402	21.008
3	8.435	8.795	19.828	13	10.143	10.471	20.091	23	6.736	6.967	16.758
4	10.242	10.785	22.451	14	8.186	8.402	21.315	24	8.878	9.178	23.268
5	8.112	8.415	16.823	15	7.870	8.136	16.265	25	8.333	8.641	20.394
6	9.652	9.927	18.799	16	8.090	8.356	22.512	26	7.827	8.017	22.152
7	9.475	9.717	18.187	17	7.991	8.328	21.922	27	8.208	8.519	21.736
8	6.808	7.027	14.218	18	7.837	8.188	21.866	28	11.261	11.764	24.657
9	7.315	7.582	16.102	19	7.422	7.640	22.484	29	7.249	7.391	18.015
10	9.447	9.810	24.441	20	8.220	8.552	20.286	30	6.611	6.833	17.806

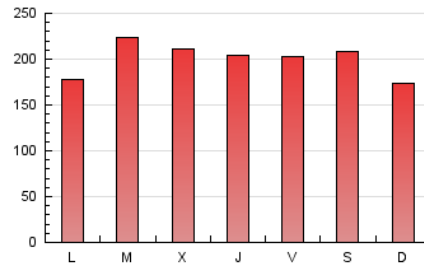
4. Gráficas (Nacional)

4.1 Por día de la semana (promedio)

N. únicos / Visitas (x 100)



Páginas (x 100)

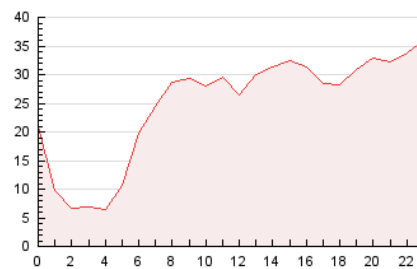


4.2 Por franja horaria (promedio)

Visitas (x 1000)

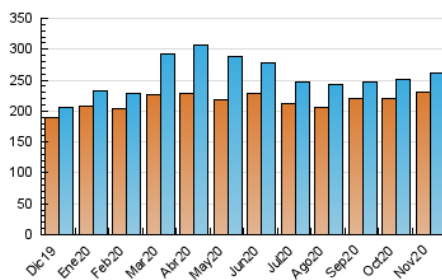


Páginas (x 1000)

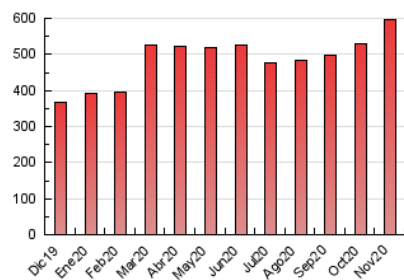


4.3 Por meses

N. únicos / Visitas (x 1000)



Páginas (x 1000)



5. Observaciones

Este Medio Electrónico de Comunicación ha sido medido por la herramienta Google Analytics de Google

6. Definiciones básicas (Para más información ver Normas Técnicas para el Control de los Medios Electrónicos de Comunicación)

Página Vista:

Conjunto de ficheros enviado a un usuario como resultado de una petición del mismo recibida por el servidor. Cuando la página está formada por varios marcos (frames), el conjunto de los mismos tendrá, a efectos de cómputo, la consideración de una página unitaria.

Visita:

Una secuencia ininterrumpida de páginas servidas a un usuario válido. Si dicho usuario no realiza peticiones de páginas en un periodo de tiempo (30 min) la siguiente petición constituirá el inicio de una nueva visita.

Navegador Único:

Total de combinaciones únicas de una dirección IP y un identificador adicional. Los medios pueden utilizar cookies o el Identificador de Alta de registro.

Duración Página Vista:

Tiempo acumulado en segundos de todas las páginas vistas (en visitas de dos o más páginas vistas), dividido por el número total de páginas vistas.

Duración Visita:

Tiempo en segundos de todas las visitas de dos o más páginas vistas, dividido por el número total de visitas de dos o más páginas vistas.

Tráfico nacional:

Audiencia/difusión correspondiente a España medida en base a los datos de las direcciones IP registradas por el sistema de medición.

7. Opinión

De OJDinteractiva, la división de INFORMACIÓN Y CONTROL DE PUBLICACIONES S.A.:

Hemos examinado la información facilitada por el editor del medio electrónico para el periodo que comprende la presente certificación.

Nuestro examen se ha realizado de acuerdo con las normas y procedimientos establecidos en las Normas Técnicas para el Control de los Medios Electrónicos de Comunicación.

En nuestra opinión, la presente acta presenta razonablemente la difusión/audiencia registrada por este medio electrónico.

ADVERTENCIA:

El trabajo de OJDinteractiva, la división de INFORMACIÓN Y CONTROL DE PUBLICACIONES S.A (INTROL) se limita a la realización de pruebas para la revisión de los datos de recuento suministrados por el editor con la finalidad de expresar una opinión sobre la razonabilidad de dichos datos de acuerdo con las Normas Técnicas para el control de los MEC.

Por tanto, INTROL no acepta responsabilidad alguna por las inexactitudes o errores que puedan existir en los datos de recuento. Tampoco acepta ninguna responsabilidad por la falsedad en los datos de recuento recibidos del editor, ni por otros datos de medición que no están incluidos en el análisis.

Diciembre - 2020

OJDinteractiva