



INFORMACION Y CONTROL DE PUBLICACIONES, S.A.

Velázquez, 46, 1º Drcha - Tel. 91 435 00 32 Fax 91 435 96 05 - 28001 - MADRID
Av. Diagonal 497, 5a planta - Tel 93 439 24 18 Fax 93 419 25 34 - 08029 - BARCELONA

Título: ALBACETEABIERTO.ES
URL Primaria: http://www.albaceteabierto.es
Editor: Marino Martínez Calero
Domicilio: Doctor Ferrán, 33 2ºDcha.
Ciudad: 02004 ALBACETE
Teléfono:
Fax:
E-mail:
Clasificación: Noticias e Información
Sub-Clasificación: Noticias globales y actualidad



1. Cifras totales y promedios (Nacional e Internacional)

MES - AÑO	NAVEGADORES UNICOS	VISITAS	PAGINAS
Octubre - 2021	43.947	74.170	133.049
PROMEDIO DIARIO	1.989	2.393	4.292
PROMEDIO LUNES-VIERNES	2.053	2.451	4.313
PROMEDIO SABADO-DOMINGO	1.854	2.270	4.248
PAGINAS / VISITAS	1,79		
DURACION MEDIA VISITAS	0:01:41		
DURACION MEDIA PAGINAS	0:01:28		

2. Secciones (Nacional e Internacional)

	PAGINAS	%
HOME	72.859	54.76 %
RESTO	60.190	45.24 %

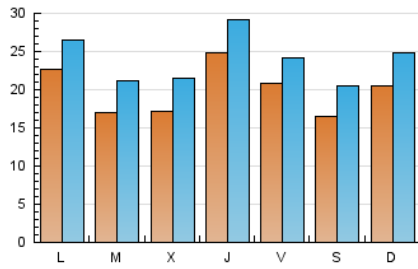
3. Por día del mes (Nacional e Internacional)

Día	N. únicos	Visitas	Páginas	Día	N. únicos	Visitas	Páginas	Día	N. únicos	Visitas	Páginas
1	2.097	2.190	3.479	11	2.766	2.949	4.165	21	2.914	3.211	4.908
2	1.391	1.442	2.210	12	1.821	2.209	4.638	22	2.459	2.875	4.486
3	2.105	2.218	2.949	13	1.518	1.896	4.343	23	2.236	2.778	4.656
4	1.389	1.474	2.643	14	3.014	3.422	5.657	24	2.054	2.572	4.048
5	1.773	1.942	2.833	15	2.336	2.823	5.858	25	2.192	2.818	5.086
6	1.402	1.512	2.388	16	1.489	2.534	7.920	26	1.666	2.332	4.930
7	2.067	2.174	3.056	17	1.806	2.926	8.472	27	1.814	2.662	5.091
8	1.225	1.309	1.969	18	2.734	3.377	6.703	28	1.949	2.832	5.190
9	1.758	1.860	2.673	19	1.555	1.976	3.744	29	2.276	2.926	5.132
10	2.142	2.282	3.015	20	2.139	2.563	4.270	30	1.381	1.670	3.014
								31	2.177	2.416	3.523

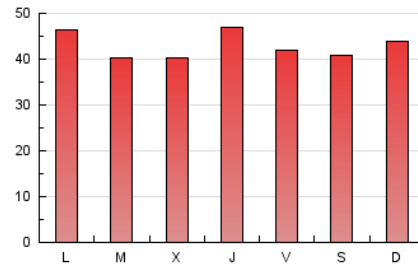
4. Gráficas (Nacional e Internacional)

4.1 Por día de la semana (promedio)

N. únicos / Visitas (x 100)



Páginas (x 100)



4.2 Por franja horaria (promedio)

Visitas_ (x 1000)

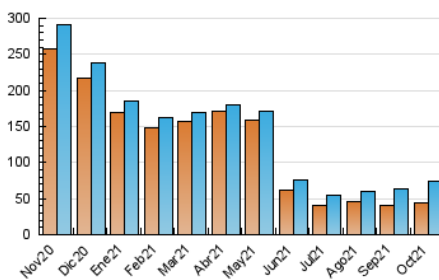


Páginas (x 1000)

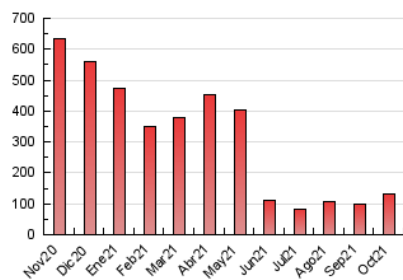


4.3 Por meses

N. únicos / Visitas (x 1000)



Páginas (x 1000)





INFORMACION Y CONTROL DE PUBLICACIONES, S.A.

Velázquez, 46, 1º Drcha - Tel. 91 435 00 32 Fax 91 435 96 05 - 28001 - MADRID
Av. Diagonal 497, 5a planta - Tel 93 439 24 18 Fax 93 419 25 34 - 08029 - BARCELONA

Anexo - Tráfico Nacional

Título: ALBACETEABIERTO.ES
URL Primaria: http://www.albaceteabierto.es
Editor: Marino Martínez Calero
Domicilio: Doctor Ferrán, 33 2ºDcha.
Ciudad: 02004 ALBACETE
Teléfono:
Fax:
E-mail:
Clasificación: Noticias e Información
Sub-Clasificación: Noticias globales y actualidad



1. Cifras totales y promedios (Nacional)

MES - AÑO	NAVEGADORES UNICOS	VISITAS	PAGINAS
Octubre - 2021	36.700	65.755	113.035
PROMEDIO DIARIO	1.742	2.121	3.646
PROMEDIO LUNES-VIERNES	1.783	2.154	3.597
PROMEDIO SABADO-DOMINGO	1.655	2.053	3.749
PAGINAS / VISITAS	1,72		
DURACION MEDIA VISITAS		0:01:25	
DURACION MEDIA PAGINAS		0:01:14	

2. Secciones (Nacional)

	PAGINAS	%
HOME	71.824	63.54 %
RESTO	41.211	36.46 %

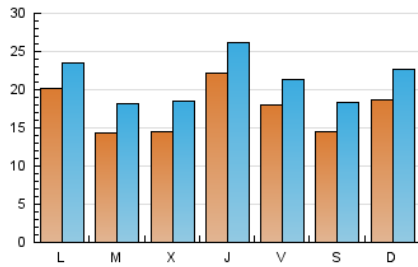
3. Por día del mes (Nacional)

Día	N. únicos	Visitas	Páginas	Día	N. únicos	Visitas	Páginas	Día	N. únicos	Visitas	Páginas
1	1.810	1.884	2.815	11	2.461	2.626	3.375	21	2.662	2.932	4.221
2	1.190	1.229	1.768	12	1.558	1.924	3.829	22	2.225	2.621	3.995
3	1.919	2.020	2.679	13	1.267	1.620	3.655	23	2.054	2.582	4.258
4	1.126	1.185	1.982	14	2.727	3.109	4.775	24	1.894	2.399	3.752
5	1.453	1.595	2.206	15	2.028	2.482	4.792	25	1.943	2.551	4.568
6	1.095	1.167	1.686	16	1.291	2.326	7.161	26	1.409	2.047	4.239
7	1.796	1.890	2.426	17	1.604	2.670	7.557	27	1.549	2.371	4.353
8	973	1.038	1.483	18	2.510	3.061	5.513	28	1.679	2.536	4.623
9	1.497	1.578	1.955	19	1.298	1.695	2.951	29	2.004	2.630	4.492
10	1.924	2.051	2.567	20	1.862	2.262	3.562	30	1.181	1.456	2.590
								31	2.000	2.218	3.207

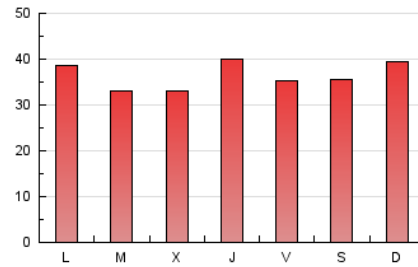
4. Gráficas (Nacional)

4.1 Por día de la semana (promedio)

N. únicos / Visitas (x 100)



Páginas (x 100)



4.2 Por franja horaria (promedio)

Visitas_ (x 1000)

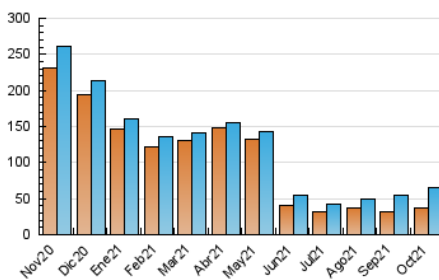


Páginas (x 1000)

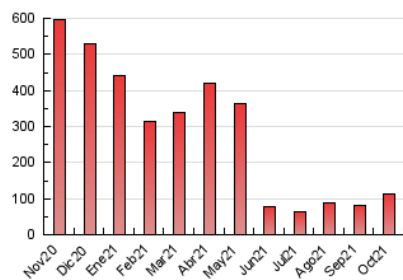


4.3 Por meses

N. únicos / Visitas (x 1000)



Páginas (x 1000)



5. Observaciones

Este Medio Electrónico de Comunicación ha sido medido por la herramienta Google Analytics de Google

6. Definiciones básicas (Para más información ver Normas Técnicas para el Control de los Medios Electrónicos de Comunicación)

Página Vista:

Conjunto de ficheros enviado a un usuario como resultado de una petición del mismo recibida por el servidor. Cuando la página está formada por varios marcos (frames), el conjunto de los mismos tendrá, a efectos de cómputo, la consideración de una página unitaria.

Visita:

Una secuencia ininterrumpida de páginas servidas a un usuario válido. Si dicho usuario no realiza peticiones de páginas en un periodo de tiempo (30 min) la siguiente petición constituirá el inicio de una nueva visita.

Navegador Único:

Total de combinaciones únicas de una dirección IP y un identificador adicional. Los medios pueden utilizar cookies o el Identificador de Alta de registro.

Duración Página Vista:

Tiempo acumulado en segundos de todas las páginas vistas (en visitas de dos o más páginas vistas), dividido por el número total de páginas vistas.

Duración Visita:

Tiempo en segundos de todas las visitas de dos o más páginas vistas, dividido por el número total de visitas de dos o más páginas vistas.

Tráfico nacional:

Audiencia/difusión correspondiente a España medida en base a los datos de las direcciones IP registradas por el sistema de medición.

7. Opinión

De OJDinteractiva, la división de INFORMACIÓN Y CONTROL DE PUBLICACIONES S.A.:

Hemos examinado la información facilitada por el editor del medio electrónico para el periodo que comprende la presente certificación.

Nuestro examen se ha realizado de acuerdo con las normas y procedimientos establecidos en las Normas Técnicas para el Control de los Medios Electrónicos de Comunicación.

En nuestra opinión, la presente acta presenta razonablemente la difusión/audiencia registrada por este medio electrónico.

ADVERTENCIA:

El trabajo de OJDinteractiva, la división de INFORMACIÓN Y CONTROL DE PUBLICACIONES S.A (INTROL) se limita a la realización de pruebas para la revisión de los datos de recuento suministrados por el editor con la finalidad de expresar una opinión sobre la razonabilidad de dichos datos de acuerdo con las Normas Técnicas para el control de los MEC. Por tanto, INTROL no acepta responsabilidad alguna por las inexactitudes o errores que puedan existir en los datos de recuento. Tampoco acepta ninguna responsabilidad por la falsedad en los datos de recuento recibidos del editor, ni por otros datos de medición que no están incluidos en el análisis.

Noviembre - 2021

OJDinteractiva