



## INFORMACION Y CONTROL DE PUBLICACIONES, S.A.

Velázquez, 46, 1º Drcha - Tel. 91 435 00 32 Fax 91 435 96 05 - 28001 - MADRID  
 Entença, 218 Entr. 7 - Tel 93 439 24 18 Fax 93 419 25 34 - 08029 - BARCELONA

**Título:** ALBACETEABIERTO.ES  
**URL Primaria:** http://www.albaceteabierto.es  
**Editor:** MIM 2014 S.COOP DE C-LM  
**Domicilio:** Doctor Ferrán, 33 2ºDcha.  
**Ciudad:** 02004 ALBACETE  
**Teléfono:**  
**Fax:**  
**E-mail:**  
**Clasificación:** Noticias e Información  
**Sub-Clasificación:** Noticias globales y actualidad



### 1. Cifras totales y promedios (Nacional e Internacional)

MES - AÑO	NAVEGADORES UNICOS	VISITAS	PAGINAS
Octubre - 2019	200.559	224.307	361.478
<b>PROMEDIO DIARIO</b>	<b>7.016</b>	<b>7.236</b>	<b>11.661</b>
<b>PROMEDIO LUNES-VIERNES</b>	6.938	7.156	11.779
<b>PROMEDIO SABADO-DOMINGO</b>	7.243	7.466	11.320
<b>PAGINAS / VISITAS</b>	1,61		
<b>DURACION MEDIA VISITAS</b>	0:00:57		
<b>DURACION MEDIA PAGINAS</b>	0:01:33		

### 2. Secciones (Nacional e Internacional)

	PAGINAS	%
<b>HOME</b>	2.837	0.78 %
<b>RESTO</b>	358.641	99.22 %

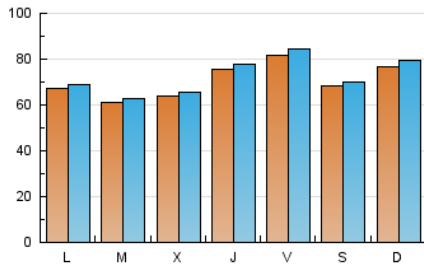
### 3. Por día del mes (Nacional e Internacional)

Día	N. únicos	Visitas	Páginas	Día	N. únicos	Visitas	Páginas	Día	N. únicos	Visitas	Páginas
1	6.867	7.059	11.106	11	7.124	7.322	11.460	21	7.599	7.782	11.683
2	6.600	6.750	11.372	12	7.401	7.571	12.213	22	7.284	7.482	13.302
3	8.105	8.365	14.332	13	9.771	10.159	14.149	23	6.572	6.761	11.642
4	8.593	9.090	14.282	14	7.728	7.965	14.560	24	7.593	7.787	12.481
5	4.463	4.659	6.330	15	6.760	6.893	10.801	25	8.688	8.892	13.516
6	5.195	5.412	7.402	16	7.314	7.560	12.541	26	7.764	7.933	10.678
7	4.308	4.535	7.464	17	8.929	9.164	12.495	27	7.406	7.650	13.763
8	3.712	3.922	6.330	18	8.221	8.510	14.480	28	7.158	7.352	11.621
9	4.683	4.919	7.472	19	7.655	7.836	12.950	29	5.866	6.024	12.455
10	6.278	6.457	12.416	20	8.289	8.504	13.072	30	6.657	6.871	11.361
								31	6.926	7.121	11.749

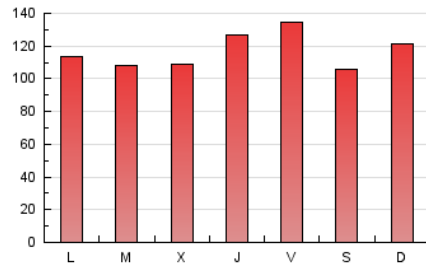
4. Gráficas (Nacional e Internacional)

4.1 Por día de la semana (promedio)

N. únicos / Visitas (x 100)

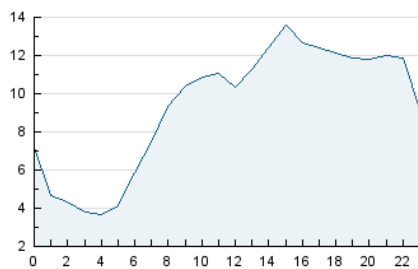


Páginas (x 100)

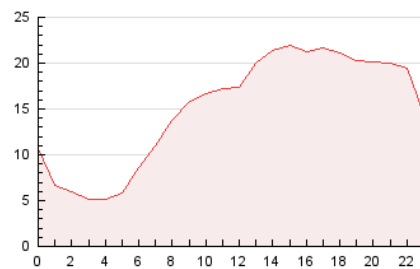


4.2 Por franja horaria (promedio)

Visitas (x 1000)

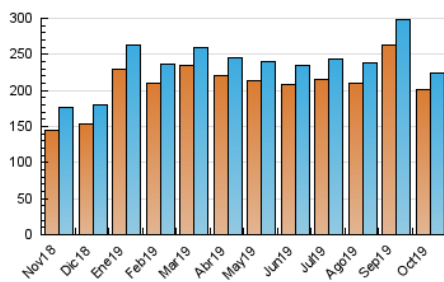


Páginas (x 1000)

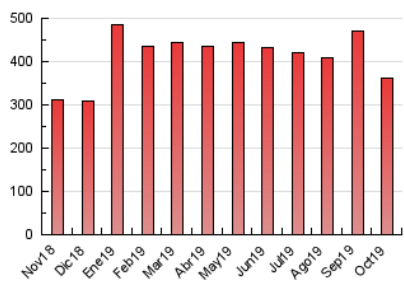


4.3 Por meses

N. únicos / Visitas (x 1000)



Páginas (x 1000)





## INFORMACION Y CONTROL DE PUBLICACIONES, S.A.

Velázquez, 46, 1º Drcha - Tel. 91 435 00 32 Fax 91 435 96 05 - 28001 - MADRID  
 Entença, 218 Entr. 7 - Tel 93 439 24 18 Fax 93 419 25 34 - 08029 - BARCELONA

### Anexo - Tráfico Nacional

**Título:** ALBACETEABIERTO.ES  
**URL Primaria:** http://www.albaceteabierto.es  
**Editor:** MIM 2014 S.COOP DE C-LM  
**Domicilio:** Doctor Ferrán, 33 2ºDcha.  
**Ciudad:** 02004 ALBACETE  
**Teléfono:**  
**Fax:**  
**E-mail:**  
**Clasificación:** Noticias e Información  
**Sub-Clasificación:** Noticias globales y actualidad



#### 1. Cifras totales y promedios (Nacional)

MES - AÑO	NAVEGADORES UNICOS	VISITAS	PAGINAS
Octubre - 2019	174.737	196.292	320.075
<b>PROMEDIO DIARIO</b>	<b>6.149</b>	<b>6.332</b>	<b>10.325</b>
<b>PROMEDIO LUNES-VIERNES</b>	<b>6.022</b>	<b>6.200</b>	<b>10.341</b>
<b>PROMEDIO SABADO-DOMINGO</b>	<b>6.513</b>	<b>6.710</b>	<b>10.280</b>
<b>PAGINAS / VISITAS</b>	<b>1,63</b>		
<b>DURACION MEDIA VISITAS</b>	<b>0:00:46</b>		
<b>DURACION MEDIA PAGINAS</b>	<b>0:01:13</b>		

#### 2. Secciones (Nacional)

	PAGINAS	%
<b>HOME</b>	2.654	0.83 %
<b>RESTO</b>	317.421	99.17 %

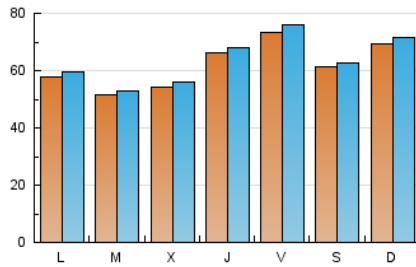
#### 3. Por día del mes (Nacional)

Día	N. únicos	Visitas	Páginas	Día	N. únicos	Visitas	Páginas	Día	N. únicos	Visitas	Páginas
1	5.978	6.127	9.687	11	6.239	6.412	10.220	21	6.790	6.937	10.494
2	5.822	5.934	10.007	12	6.636	6.788	11.175	22	6.395	6.550	11.839
3	7.279	7.505	13.132	13	9.032	9.393	13.090	23	5.723	5.878	10.331
4	7.803	8.251	13.069	14	6.781	6.996	13.124	24	6.706	6.869	11.037
5	3.769	3.949	5.341	15	5.802	5.897	9.380	25	7.865	8.037	12.372
6	4.421	4.608	6.182	16	6.356	6.561	11.112	26	7.046	7.183	9.668
7	3.232	3.416	5.635	17	7.927	8.128	11.104	27	6.635	6.851	12.616
8	2.673	2.825	4.631	18	7.399	7.644	13.196	28	6.291	6.449	10.340
9	3.578	3.756	5.684	19	7.001	7.156	12.063	29	4.976	5.095	10.992
10	5.317	5.460	10.537	20	7.567	7.755	12.101	30	5.705	5.862	9.807
								31	5.860	6.020	10.109

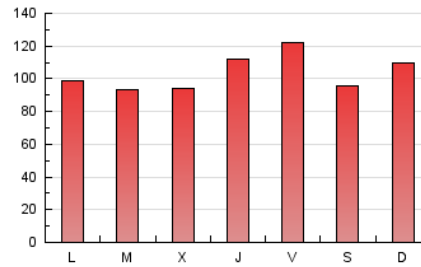
4. Gráficas (Nacional)

4.1 Por día de la semana (promedio)

N. únicos / Visitas (x 100)



Páginas (x 100)

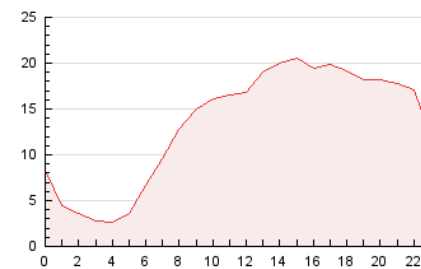


4.2 Por franja horaria (promedio)

Visitas (x 1000)

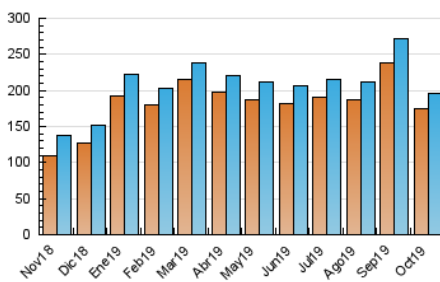


Páginas (x 1000)

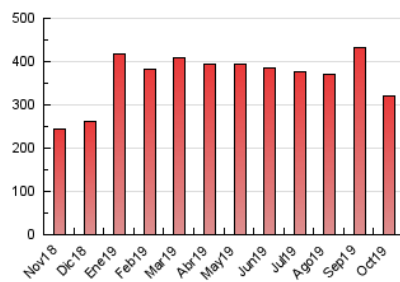


4.3 Por meses

N. únicos / Visitas (x 1000)



Páginas (x 1000)



## 5. Observaciones

Este Medio Electrónico de Comunicación ha sido medido por la herramienta Google Analytics de Google

## 6. Definiciones básicas (Para más información ver Normas Técnicas para el Control de los Medios Electrónicos de Comunicación)

### Página Vista:

Conjunto de ficheros enviado a un usuario como resultado de una petición del mismo recibida por el servidor. Cuando la página está formada por varios marcos (frames), el conjunto de los mismos tendrá, a efectos de cómputo, la consideración de una página unitaria.

### Visita:

Una secuencia ininterrumpida de páginas servidas a un usuario válido. Si dicho usuario no realiza peticiones de páginas en un periodo de tiempo (30 min) la siguiente petición constituirá el inicio de una nueva visita.

### Navegador Único:

Total de combinaciones únicas de una dirección IP y un identificador adicional. Los medios pueden utilizar cookies o el Identificador de Alta de registro.

### Duración Página Vista:

Tiempo acumulado en segundos de todas las páginas vistas (en visitas de dos o más páginas vistas), dividido por el número total de páginas vistas.

### Duración Visita:

Tiempo en segundos de todas las visitas de dos o más páginas vistas, dividido por el número total de visitas de dos o más páginas vistas.

### Tráfico nacional:

Audiencia/difusión correspondiente a España medida en base a los datos de las direcciones IP registradas por el sistema de medición.

## 7. Opinión

De OJDinteractiva, la división de INFORMACIÓN Y CONTROL DE PUBLICACIONES S.A.:

Hemos examinado la información facilitada por el editor del medio electrónico para el periodo que comprende la presente certificación.

Nuestro examen se ha realizado de acuerdo con las normas y procedimientos establecidos en las Normas Técnicas para el Control de los Medios Electrónicos de Comunicación.

En nuestra opinión, la presente acta presenta razonablemente la difusión/audiencia registrada por este medio electrónico.

### ADVERTENCIA:

El trabajo de OJDinteractiva, la división de INFORMACIÓN Y CONTROL DE PUBLICACIONES S.A (INTROL) se limita a la realización de pruebas para la revisión de los datos de recuento suministrados por el editor con la finalidad de expresar una opinión sobre la razonabilidad de dichos datos de acuerdo con las Normas Técnicas para el control de los MEC.

Por tanto, INTROL no acepta responsabilidad alguna por las inexactitudes o errores que puedan existir en los datos de recuento. Tampoco acepta ninguna responsabilidad por la falsedad en los datos de recuento recibidos del editor, ni por otros datos de medición que no están incluidos en el análisis.

Noviembre - 2019

OJDinteractiva