



INFORMACION Y CONTROL DE PUBLICACIONES, S.A.

Velázquez, 46, 1º Drcha - Tel. 91 435 00 32 Fax 91 435 96 05 - 28001 - MADRID
 Entença, 218 Entr. 7 - Tel 93 439 24 18 Fax 93 419 25 34 - 08029 - BARCELONA

Título: ALBACETEABIERTO.ES
URL Primaria: http://www.albaceteabierto.es
Editor: MIM 2014 S.COOP DE C-LM
Domicilio: Doctor Ferrán, 33 2ºDcha.
Ciudad: 02004 ALBACETE
Teléfono:
Fax:
E-mail:
Clasificación: Noticias e Información
Sub-Clasificación: Noticias globales y actualidad



1. Cifras totales y promedios (Nacional e Internacional)

MES - AÑO	NAVEGADORES UNICOS	VISITAS	PAGINAS
Octubre - 2017	129.280	136.665	199.388
PROMEDIO DIARIO	4.342	4.409	6.432
PROMEDIO LUNES-VIERNES	4.486	4.562	6.746
PROMEDIO SABADO-DOMINGO	3.990	4.034	5.665
PAGINAS / VISITAS	1,46		
DURACION MEDIA VISITAS	0:00:21		
DURACION MEDIA PAGINAS	0:00:45		

2. Secciones (Nacional e Internacional)

	PAGINAS	%
HOME	17.247	8.65 %
RESTO	182.141	91.35 %

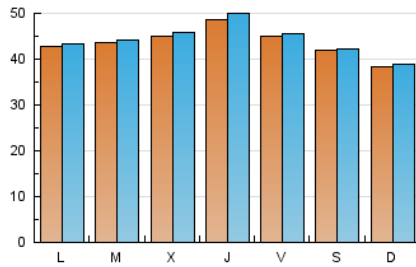
3. Por día del mes (Nacional e Internacional)

Día	N. únicos	Visitas	Páginas	Día	N. únicos	Visitas	Páginas	Día	N. únicos	Visitas	Páginas
1	2.180	2.205	3.056	11	4.791	4.856	6.862	21	4.875	4.914	6.380
2	4.485	4.545	7.089	12	5.454	5.658	8.888	22	4.597	4.655	5.983
3	3.974	4.030	6.051	13	4.960	5.017	6.651	23	5.098	5.159	7.182
4	3.961	3.994	5.715	14	4.443	4.486	6.244	24	4.962	5.019	6.910
5	4.846	4.922	7.109	15	3.966	4.009	5.097	25	3.888	3.949	6.361
6	3.977	4.009	6.075	16	4.471	4.538	6.289	26	4.385	4.563	7.573
7	4.200	4.227	6.019	17	4.926	4.985	6.955	27	3.964	4.046	6.972
8	5.259	5.347	6.900	18	5.407	5.527	7.831	28	3.267	3.304	5.835
9	4.132	4.175	5.511	19	4.791	4.844	6.740	29	3.119	3.163	5.469
10	4.451	4.523	6.443	20	5.064	5.162	6.959	30	3.201	3.249	5.912
								31	3.503	3.585	6.327

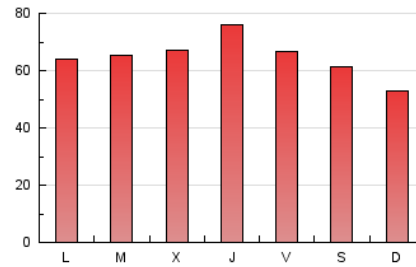
4. Gráficas (Nacional e Internacional)

4.1 Por día de la semana (promedio)

N. únicos / Visitas (x 100)



Páginas (x 100)

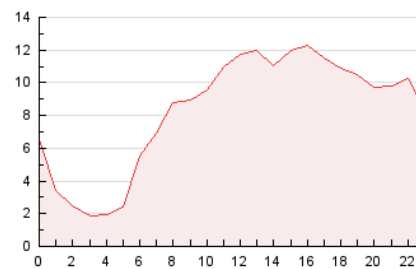


4.2 Por franja horaria (promedio)

Visitas (x 1000)

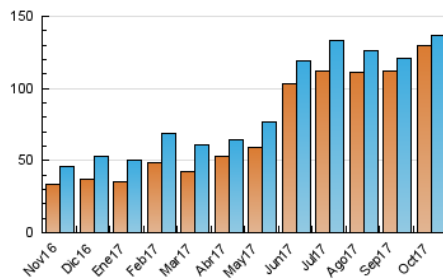


Páginas (x 1000)

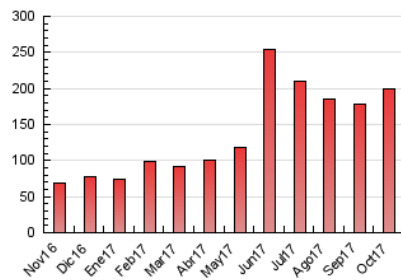


4.3 Por meses

N. únicos / Visitas (x 1000)



Páginas (x 1000)





INFORMACION Y CONTROL DE PUBLICACIONES, S.A.

Velázquez, 46, 1º Drcha - Tel. 91 435 00 32 Fax 91 435 96 05 - 28001 - MADRID
 Entença, 218 Entr. 7 - Tel 93 439 24 18 Fax 93 419 25 34 - 08029 - BARCELONA

Anexo - Tráfico Nacional

Título: ALBACETEABIERTO.ES
URL Primaria: http://www.albaceteabierto.es
Editor: MIM 2014 S.COOP DE C-LM
Domicilio: Doctor Ferrán, 33 2ºDcha.
Ciudad: 02004 ALBACETE
Teléfono:
Fax:
E-mail:
Clasificación: Noticias e Información
Sub-Clasificación: Noticias globales y actualidad



1. Cifras totales y promedios (Nacional)

MES - AÑO	NAVEGADORES UNICOS	VISITAS	PAGINAS
Octubre - 2017	127.099	134.359	196.537
PROMEDIO DIARIO	4.269	4.334	6.340
PROMEDIO LUNES-VIERNES	4.407	4.481	6.645
PROMEDIO SABADO-DOMINGO	3.932	3.976	5.595
PAGINAS / VISITAS	1,46		
DURACION MEDIA VISITAS	0:00:21		
DURACION MEDIA PAGINAS	0:00:45		

2. Secciones (Nacional)

	PAGINAS	%
HOME	17.069	8.68 %
RESTO	179.468	91.32 %

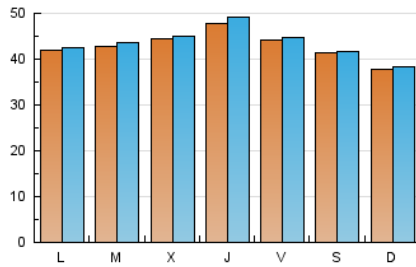
3. Por día del mes (Nacional)

Día	N. únicos	Visitas	Páginas	Día	N. únicos	Visitas	Páginas	Día	N. únicos	Visitas	Páginas
1	2.150	2.175	3.016	11	4.716	4.781	6.761	21	4.791	4.829	6.286
2	4.396	4.455	6.980	12	5.355	5.559	8.764	22	4.505	4.561	5.864
3	3.897	3.952	5.962	13	4.879	4.934	6.548	23	4.998	5.058	7.064
4	3.881	3.913	5.614	14	4.389	4.430	6.179	24	4.851	4.907	6.758
5	4.775	4.850	7.021	15	3.932	3.974	5.059	25	3.817	3.875	6.273
6	3.911	3.942	5.995	16	4.408	4.474	6.211	26	4.293	4.470	7.455
7	4.149	4.176	5.961	17	4.863	4.919	6.873	27	3.886	3.966	6.877
8	5.208	5.295	6.835	18	5.334	5.453	7.735	28	3.214	3.249	5.765
9	4.065	4.108	5.430	19	4.715	4.768	6.642	29	3.054	3.097	5.388
10	4.371	4.440	6.332	20	4.959	5.052	6.825	30	3.126	3.169	5.810
								31	3.448	3.528	6.254

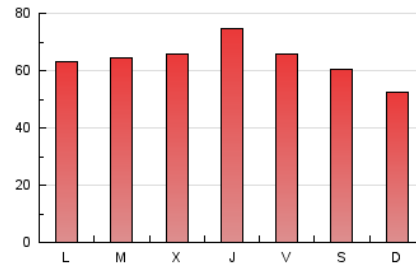
4. Gráficas (Nacional)

4.1 Por día de la semana (promedio)

N. únicos / Visitas (x 100)



Páginas (x 100)

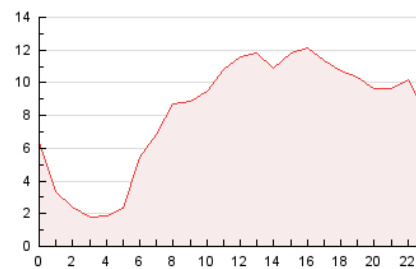


4.2 Por franja horaria (promedio)

Visitas (x 1000)

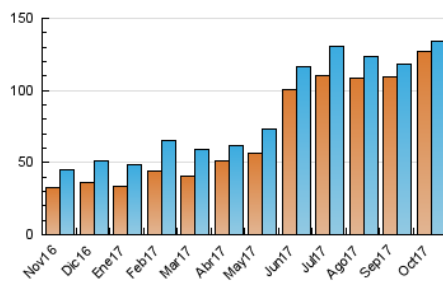


Páginas (x 1000)

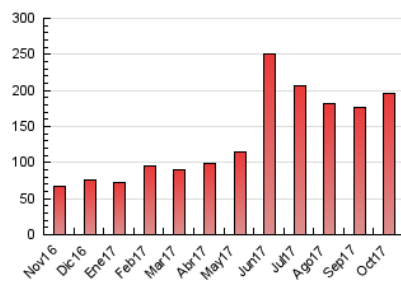


4.3 Por meses

N. únicos / Visitas (x 1000)



Páginas (x 1000)



5. Observaciones

Este Medio Electrónico de Comunicación ha sido medido por la herramienta Google Analytics de Google

6. Definiciones básicas (Para más información ver Normas Técnicas para el Control de los Medios Electrónicos de Comunicación)

Página Vista:

Conjunto de ficheros enviado a un usuario como resultado de una petición del mismo recibida por el servidor. Cuando la página está formada por varios marcos (frames), el conjunto de los mismos tendrá, a efectos de cómputo, la consideración de una página unitaria.

Visita:

Una secuencia ininterrumpida de páginas servidas a un usuario válido. Si dicho usuario no realiza peticiones de páginas en un periodo de tiempo (30 min) la siguiente petición constituirá el inicio de una nueva visita.

Navegador Único:

Total de combinaciones únicas de una dirección IP y un identificador adicional. Los medios pueden utilizar cookies o el Identificador de Alta de registro.

Duración Página Vista:

Tiempo acumulado en segundos de todas las páginas vistas (en visitas de dos o más páginas vistas), dividido por el número total de páginas vistas.

Duración Visita:

Tiempo en segundos de todas las visitas de dos o más páginas vistas, dividido por el número total de visitas de dos o más páginas vistas.

Tráfico nacional:

Audiencia/difusión correspondiente a España medida en base a los datos de las direcciones IP registradas por el sistema de medición.

7. Opinión

De OJDinteractiva, la división de INFORMACIÓN Y CONTROL DE PUBLICACIONES S.A.:

Hemos examinado la información facilitada por el editor del medio electrónico para el periodo que comprende la presente certificación.

Nuestro examen se ha realizado de acuerdo con las normas y procedimientos establecidos en las Normas Técnicas para el Control de los Medios Electrónicos de Comunicación.

En nuestra opinión, la presente acta presenta razonablemente la difusión/audiencia registrada por este medio electrónico.

ADVERTENCIA:

El trabajo de OJDinteractiva, la división de INFORMACIÓN Y CONTROL DE PUBLICACIONES S.A (INTROL) se limita a la realización de pruebas para la revisión de los datos de recuento suministrados por el editor con la finalidad de expresar una opinión sobre la razonabilidad de dichos datos de acuerdo con las Normas Técnicas para el control de los MEC.

Por tanto, INTROL no acepta responsabilidad alguna por las inexactitudes o errores que puedan existir en los datos de recuento. Tampoco acepta ninguna responsabilidad por la falsedad en los datos de recuento recibidos del editor, ni por otros datos de medición que no están incluidos en el análisis.

Noviembre - 2017

OJDinteractiva