



## INFORMACION Y CONTROL DE PUBLICACIONES, S.A.

Velázquez, 46, 1º Drcha - Tel. 91 435 00 32 Fax 91 435 96 05 - 28001 - MADRID  
 Entença, 218 Entr. 7 - Tel 93 439 24 18 Fax 93 419 25 34 - 08029 - BARCELONA

**Título:** ALBACETEABIERTO.ES  
**URL Primaria:** http://www.albaceteabierto.es  
**Editor:** MIM 2014 S.COOP DE C-LM  
**Domicilio:** Doctor Ferrán, 33 2ºDcha.  
**Ciudad:** 02004 ALBACETE  
**Teléfono:**  
**Fax:**  
**E-mail:**  
**Clasificación:** Noticias e Información  
**Sub-Clasificación:** Noticias globales y actualidad



### 1. Cifras totales y promedios (Nacional e Internacional)

MES - AÑO	NAVEGADORES UNICOS	VISITAS	PAGINAS
Septiembre - 2020	264.243	293.904	562.574
<b>PROMEDIO DIARIO</b>	<b>9.487</b>	<b>9.797</b>	<b>18.752</b>
<b>PROMEDIO LUNES-VIERNES</b>	9.476	9.787	19.096
<b>PROMEDIO SABADO-DOMINGO</b>	9.515	9.825	17.808
<b>PAGINAS / VISITAS</b>	1,91		
<b>DURACION MEDIA VISITAS</b>	0:00:56		
<b>DURACION MEDIA PAGINAS</b>	0:01:01		

### 2. Secciones (Nacional e Internacional)

	PAGINAS	%
<b>HOME</b>	5.850	1.04 %
<b>RESTO</b>	556.724	98.96 %

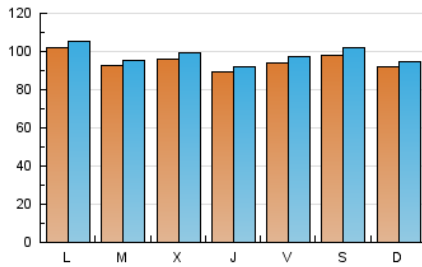
### 3. Por día del mes (Nacional e Internacional)

Día	N. únicos	Visitas	Páginas	Día	N. únicos	Visitas	Páginas	Día	N. únicos	Visitas	Páginas
1	7.692	7.912	17.838	11	9.312	9.601	19.866	21	10.831	11.157	22.362
2	6.275	6.448	14.809	12	10.089	10.421	18.837	22	8.431	8.636	20.904
3	6.639	6.836	14.743	13	7.567	7.786	14.793	23	11.111	11.556	22.346
4	5.763	5.919	12.670	14	9.814	10.090	18.222	24	10.799	11.165	21.399
5	9.584	9.824	18.017	15	8.978	9.290	16.216	25	10.970	11.396	21.312
6	9.898	10.200	14.356	16	10.202	10.686	18.272	26	8.830	9.122	17.300
7	9.647	9.873	17.912	17	10.587	10.939	21.455	27	8.109	8.324	17.203
8	11.102	11.507	19.711	18	11.629	12.064	22.028	28	10.612	11.002	21.739
9	9.794	10.085	17.835	19	10.800	11.338	20.001	29	10.099	10.417	20.143
10	7.723	7.951	18.828	20	11.243	11.585	21.957	30	10.469	10.774	19.500

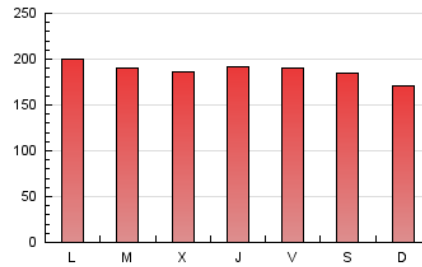
4. Gráficas (Nacional e Internacional)

4.1 Por día de la semana (promedio)

N. únicos / Visitas (x 100)

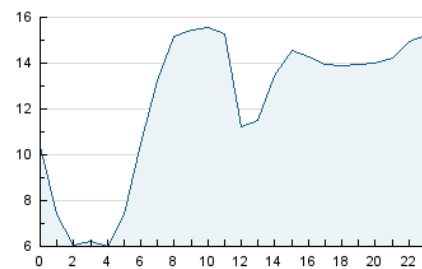


Páginas (x 100)



4.2 Por franja horaria (promedio)

Visitas (x 1000)

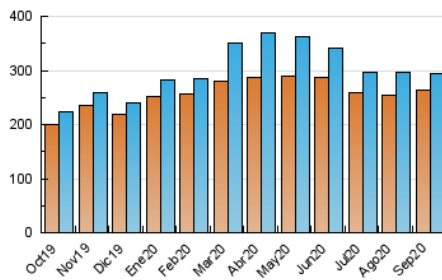


Páginas (x 1000)

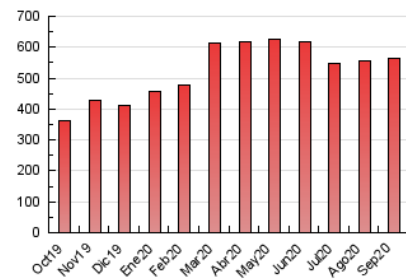


4.3 Por meses

N. únicos / Visitas (x 1000)



Páginas (x 1000)





## INFORMACION Y CONTROL DE PUBLICACIONES, S.A.

Velázquez, 46, 1º Drcha - Tel. 91 435 00 32 Fax 91 435 96 05 - 28001 - MADRID  
 Entença, 218 Entr. 7 - Tel 93 439 24 18 Fax 93 419 25 34 - 08029 - BARCELONA

### Anexo - Tráfico Nacional

**Título:** ALBACETEABIERTO.ES  
**URL Primaria:** http://www.albaceteabierto.es  
**Editor:** MIM 2014 S.COOP DE C-LM  
**Domicilio:** Doctor Ferrán, 33 2ºDcha.  
**Ciudad:** 02004 ALBACETE  
**Teléfono:**  
**Fax:**  
**E-mail:**  
**Clasificación:** Noticias e Información  
**Sub-Clasificación:** Noticias globales y actualidad



#### 1. Cifras totales y promedios (Nacional)

MES - AÑO	NAVEGADORES UNICOS	VISITAS	PAGINAS
Septiembre - 2020	220.058	246.437	497.083
<b>PROMEDIO DIARIO</b>	<b>7.960</b>	<b>8.215</b>	<b>16.569</b>
<b>PROMEDIO LUNES-VIERNES</b>	<b>7.853</b>	<b>8.103</b>	<b>16.754</b>
<b>PROMEDIO SABADO-DOMINGO</b>	<b>8.253</b>	<b>8.521</b>	<b>16.061</b>
<b>PAGINAS / VISITAS</b>	<b>2,02</b>		
<b>DURACION MEDIA VISITAS</b>	<b>0:00:45</b>		
<b>DURACION MEDIA PAGINAS</b>	<b>0:00:45</b>		

#### 2. Secciones (Nacional)

	PAGINAS	%
<b>HOME</b>	4.525	0.91 %
<b>RESTO</b>	492.558	99.09 %

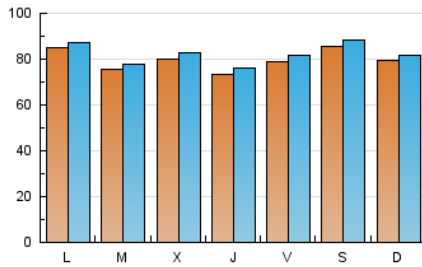
#### 3. Por día del mes (Nacional)

Día	N. únicos	Visitas	Páginas	Día	N. únicos	Visitas	Páginas	Día	N. únicos	Visitas	Páginas
1	5.974	6.132	15.373	11	7.788	8.013	17.490	21	9.340	9.610	20.139
2	4.568	4.677	12.354	12	8.768	9.050	17.043	22	6.914	7.065	18.714
3	4.959	5.104	12.248	13	6.239	6.415	12.865	23	9.555	9.943	20.132
4	4.289	4.406	10.583	14	7.467	7.665	14.902	24	9.267	9.578	19.190
5	8.311	8.509	16.323	15	6.839	7.062	13.196	25	9.465	9.823	19.028
6	8.569	8.835	12.641	16	8.654	9.084	16.122	26	7.614	7.861	15.631
7	8.105	8.277	15.821	17	9.033	9.318	19.073	27	6.956	7.138	15.638
8	9.492	9.835	17.303	18	9.957	10.347	19.610	28	9.099	9.436	19.653
9	8.223	8.459	15.664	19	9.489	9.981	18.086	29	8.555	8.821	18.026
10	6.186	6.345	16.620	20	10.080	10.376	20.260	30	9.041	9.272	17.355

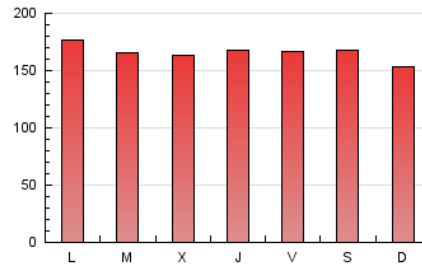
#### 4. Gráficas (Nacional)

##### 4.1 Por día de la semana (promedio)

N. únicos / Visitas (x 100)

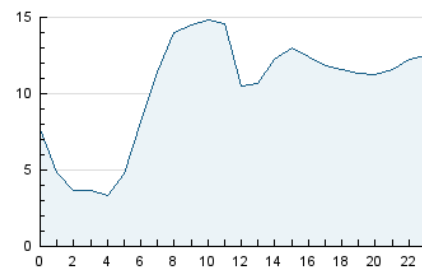


Páginas (x 100)

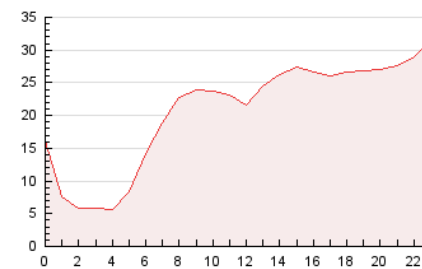


##### 4.2 Por franja horaria (promedio)

Visitas (x 1000)

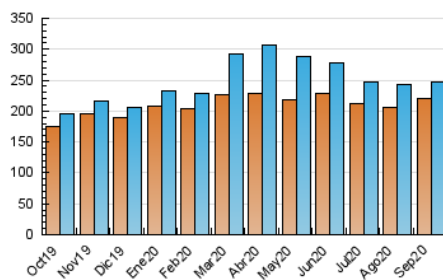


Páginas (x 1000)

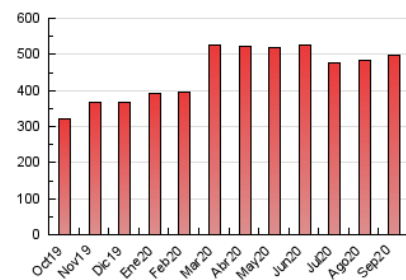


##### 4.3 Por meses

N. únicos / Visitas (x 1000)



Páginas (x 1000)



## 5. Observaciones

Este Medio Electrónico de Comunicación ha sido medido por la herramienta Google Analytics de Google

## 6. Definiciones básicas (Para más información ver Normas Técnicas para el Control de los Medios Electrónicos de Comunicación)

### Página Vista:

Conjunto de ficheros enviado a un usuario como resultado de una petición del mismo recibida por el servidor. Cuando la página está formada por varios marcos (frames), el conjunto de los mismos tendrá, a efectos de cómputo, la consideración de una página unitaria.

### Visita:

Una secuencia ininterrumpida de páginas servidas a un usuario válido. Si dicho usuario no realiza peticiones de páginas en un periodo de tiempo (30 min) la siguiente petición constituirá el inicio de una nueva visita.

### Navegador Único:

Total de combinaciones únicas de una dirección IP y un identificador adicional. Los medios pueden utilizar cookies o el Identificador de Alta de registro.

### Duración Página Vista:

Tiempo acumulado en segundos de todas las páginas vistas (en visitas de dos o más páginas vistas), dividido por el número total de páginas vistas.

### Duración Visita:

Tiempo en segundos de todas las visitas de dos o más páginas vistas, dividido por el número total de visitas de dos o más páginas vistas.

### Tráfico nacional:

Audiencia/difusión correspondiente a España medida en base a los datos de las direcciones IP registradas por el sistema de medición.

## 7. Opinión

De OJDinteractiva, la división de INFORMACIÓN Y CONTROL DE PUBLICACIONES S.A.:

Hemos examinado la información facilitada por el editor del medio electrónico para el periodo que comprende la presente certificación.

Nuestro examen se ha realizado de acuerdo con las normas y procedimientos establecidos en las Normas Técnicas para el Control de los Medios Electrónicos de Comunicación.

En nuestra opinión, la presente acta presenta razonablemente la difusión/audiencia registrada por este medio electrónico.

### ADVERTENCIA:

El trabajo de OJDinteractiva, la división de INFORMACIÓN Y CONTROL DE PUBLICACIONES S.A (INTROL) se limita a la realización de pruebas para la revisión de los datos de recuento suministrados por el editor con la finalidad de expresar una opinión sobre la razonabilidad de dichos datos de acuerdo con las Normas Técnicas para el control de los MEC.

Por tanto, INTROL no acepta responsabilidad alguna por las inexactitudes o errores que puedan existir en los datos de recuento. Tampoco acepta ninguna responsabilidad por la falsedad en los datos de recuento recibidos del editor, ni por otros datos de medición que no están incluidos en el análisis.

Octubre - 2020

OJDinteractiva