



## INFORMACION Y CONTROL DE PUBLICACIONES, S.A.

Velázquez, 46, 1º Drcha - Tel. 91 435 00 32 Fax 91 435 96 05 - 28001 - MADRID  
 Entença, 218 Entr. 7 - Tel 93 439 24 18 Fax 93 419 25 34 - 08029 - BARCELONA

**Título:** ALBACETEABIERTO.ES  
**URL Primaria:** http://www.albaceteabierto.es  
**Editor:** MIM 2014 S.COOP DE C-LM  
**Domicilio:** Doctor Ferrán, 33 2ºDcha.  
**Ciudad:** 02004 ALBACETE  
**Teléfono:**  
**Fax:**  
**E-mail:**  
**Clasificación:** Noticias e Información  
**Sub-Clasificación:** Noticias globales y actualidad



### 1. Cifras totales y promedios (Nacional e Internacional)

MES - AÑO	NAVEGADORES UNICOS	VISITAS	PAGINAS
Agosto - 2020	254.344	295.995	557.832
<b>PROMEDIO DIARIO</b>	<b>9.182</b>	<b>9.548</b>	<b>17.995</b>
<b>PROMEDIO LUNES-VIERNES</b>	9.347	9.729	18.439
<b>PROMEDIO SABADO-DOMINGO</b>	8.835	9.168	17.061
<b>PAGINAS / VISITAS</b>	1,88		
<b>DURACION MEDIA VISITAS</b>	0:01:00		
<b>DURACION MEDIA PAGINAS</b>	0:01:08		

### 2. Secciones (Nacional e Internacional)

	PAGINAS	%
<b>HOME</b>	6.055	1.09 %
<b>RESTO</b>	551.777	98.91 %

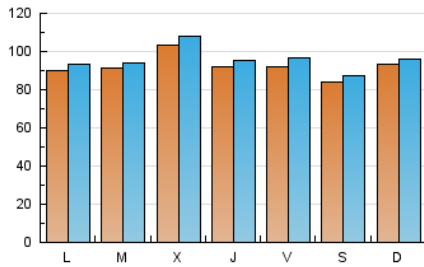
### 3. Por día del mes (Nacional e Internacional)

Día	N. únicos	Visitas	Páginas	Día	N. únicos	Visitas	Páginas	Día	N. únicos	Visitas	Páginas
1	7.779	8.072	16.599	11	9.715	10.081	20.131	21	11.431	12.015	20.409
2	6.690	6.917	13.851	12	10.158	10.585	17.571	22	10.600	11.154	19.926
3	7.113	7.354	14.867	13	9.256	9.637	19.847	23	11.096	11.500	21.296
4	8.373	8.642	19.061	14	10.181	10.738	19.793	24	9.759	10.204	18.505
5	11.575	12.216	21.377	15	7.198	7.447	15.782	25	10.415	10.812	21.444
6	9.188	9.561	18.508	16	11.268	11.676	20.401	26	10.906	11.215	18.504
7	8.351	8.670	17.367	17	8.614	8.949	17.341	27	9.058	9.358	18.608
8	7.351	7.650	14.700	18	7.920	8.191	15.908	28	6.944	7.169	15.353
9	10.079	10.417	16.933	19	8.755	9.163	18.422	29	8.915	9.274	17.427
10	12.780	13.281	21.210	20	9.200	9.631	18.347	30	7.371	7.576	13.698
								31	6.589	6.840	14.646

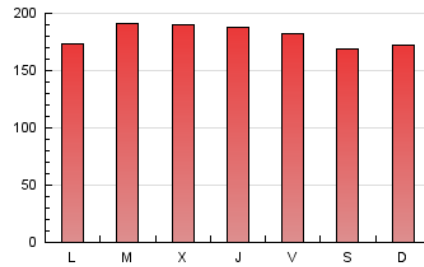
4. Gráficas (Nacional e Internacional)

4.1 Por día de la semana (promedio)

N. únicos / Visitas (x 100)



Páginas (x 100)

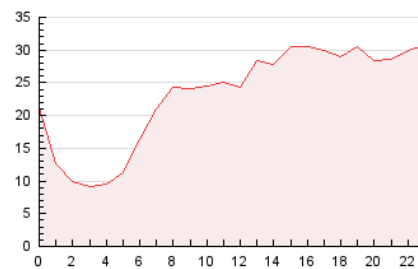


4.2 Por franja horaria (promedio)

Visitas (x 1000)

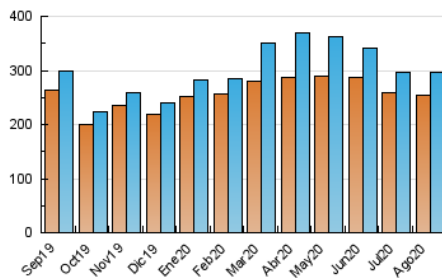


Páginas (x 1000)

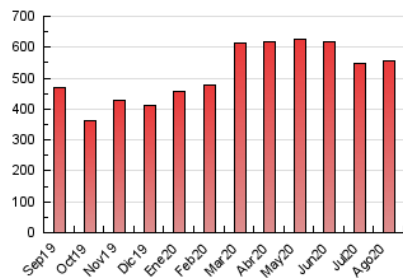


4.3 Por meses

N. únicos / Visitas (x 1000)



Páginas (x 1000)





## INFORMACION Y CONTROL DE PUBLICACIONES, S.A.

Velázquez, 46, 1º Drcha - Tel. 91 435 00 32 Fax 91 435 96 05 - 28001 - MADRID  
 Entença, 218 Entr. 7 - Tel 93 439 24 18 Fax 93 419 25 34 - 08029 - BARCELONA

### Anexo - Tráfico Nacional

**Título:** ALBACETEABIERTO.ES  
**URL Primaria:** http://www.albaceteabierto.es  
**Editor:** MIM 2014 S.COOP DE C-LM  
**Domicilio:** Doctor Ferrán, 33 2ºDcha.  
**Ciudad:** 02004 ALBACETE  
**Teléfono:**  
**Fax:**  
**E-mail:**  
**Clasificación:** Noticias e Información  
**Sub-Clasificación:** Noticias globales y actualidad



#### 1. Cifras totales y promedios (Nacional)

MES - AÑO	NAVEGADORES UNICOS	VISITAS	PAGINAS
Agosto - 2020	204.970	242.740	483.885
<b>PROMEDIO DIARIO</b>	<b>7.528</b>	<b>7.830</b>	<b>15.609</b>
<b>PROMEDIO LUNES-VIERNES</b>	<b>7.612</b>	<b>7.926</b>	<b>15.894</b>
<b>PROMEDIO SABADO-DOMINGO</b>	<b>7.353</b>	<b>7.630</b>	<b>15.011</b>
<b>PAGINAS / VISITAS</b>	<b>1,99</b>		
<b>DURACION MEDIA VISITAS</b>	<b>0:00:48</b>		
<b>DURACION MEDIA PAGINAS</b>	<b>0:00:49</b>		

#### 2. Secciones (Nacional)

	PAGINAS	%
<b>HOME</b>	5.013	1.04 %
<b>RESTO</b>	478.872	98.96 %

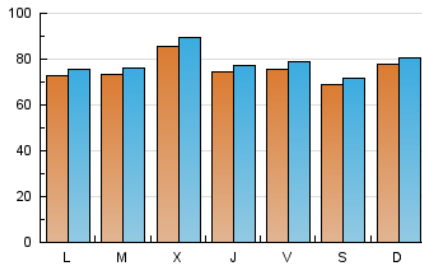
#### 3. Por día del mes (Nacional)

Día	N. únicos	Visitas	Páginas	Día	N. únicos	Visitas	Páginas	Día	N. únicos	Visitas	Páginas
1	6.393	6.638	14.644	11	8.105	8.426	17.870	21	9.772	10.287	17.967
2	5.306	5.472	11.926	12	8.353	8.713	15.025	22	9.133	9.623	17.811
3	5.559	5.734	12.629	13	7.519	7.825	16.892	23	9.525	9.878	19.150
4	6.528	6.727	16.361	14	8.325	8.810	17.154	24	7.965	8.332	15.917
5	9.773	10.340	18.781	15	5.764	5.967	13.778	25	8.666	8.997	18.899
6	7.379	7.662	15.558	16	9.734	10.086	18.379	26	9.187	9.427	16.068
7	6.649	6.904	14.734	17	6.853	7.130	14.725	27	7.351	7.583	16.131
8	5.760	5.978	12.416	18	6.091	6.266	13.156	28	5.376	5.534	12.978
9	8.487	8.765	14.705	19	6.944	7.284	15.936	29	7.466	7.761	15.448
10	11.036	11.473	18.856	20	7.531	7.899	15.798	30	5.961	6.133	11.857
								31	4.891	5.086	12.336

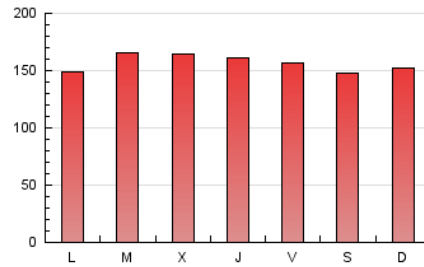
#### 4. Gráficas (Nacional)

##### 4.1 Por día de la semana (promedio)

N. únicos / Visitas (x 100)



Páginas (x 100)

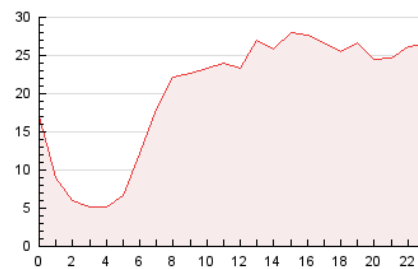


##### 4.2 Por franja horaria (promedio)

Visitas (x 1000)

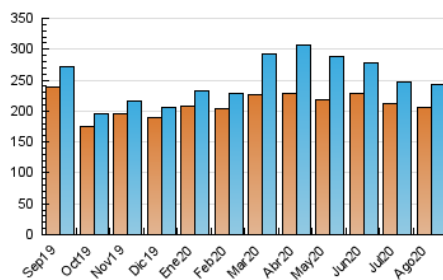


Páginas (x 1000)

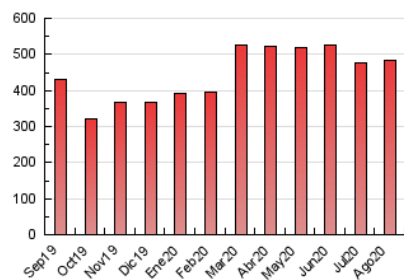


##### 4.3 Por meses

N. únicos / Visitas (x 1000)



Páginas (x 1000)



## 5. Observaciones

Este Medio Electrónico de Comunicación ha sido medido por la herramienta Google Analytics de Google

## 6. Definiciones básicas (Para más información ver Normas Técnicas para el Control de los Medios Electrónicos de Comunicación)

### Página Vista:

Conjunto de ficheros enviado a un usuario como resultado de una petición del mismo recibida por el servidor. Cuando la página está formada por varios marcos (frames), el conjunto de los mismos tendrá, a efectos de cómputo, la consideración de una página unitaria.

### Visita:

Una secuencia ininterrumpida de páginas servidas a un usuario válido. Si dicho usuario no realiza peticiones de páginas en un periodo de tiempo (30 min) la siguiente petición constituirá el inicio de una nueva visita.

### Navegador Único:

Total de combinaciones únicas de una dirección IP y un identificador adicional. Los medios pueden utilizar cookies o el Identificador de Alta de registro.

### Duración Página Vista:

Tiempo acumulado en segundos de todas las páginas vistas (en visitas de dos o más páginas vistas), dividido por el número total de páginas vistas.

### Duración Visita:

Tiempo en segundos de todas las visitas de dos o más páginas vistas, dividido por el número total de visitas de dos o más páginas vistas.

### Tráfico nacional:

Audiencia/difusión correspondiente a España medida en base a los datos de las direcciones IP registradas por el sistema de medición.

## 7. Opinión

De OJDinteractiva, la división de INFORMACIÓN Y CONTROL DE PUBLICACIONES S.A.:

Hemos examinado la información facilitada por el editor del medio electrónico para el periodo que comprende la presente certificación.

Nuestro examen se ha realizado de acuerdo con las normas y procedimientos establecidos en las Normas Técnicas para el Control de los Medios Electrónicos de Comunicación.

En nuestra opinión, la presente acta presenta razonablemente la difusión/audiencia registrada por este medio electrónico.

### ADVERTENCIA:

El trabajo de OJDinteractiva, la división de INFORMACIÓN Y CONTROL DE PUBLICACIONES S.A (INTROL) se limita a la realización de pruebas para la revisión de los datos de recuento suministrados por el editor con la finalidad de expresar una opinión sobre la razonabilidad de dichos datos de acuerdo con las Normas Técnicas para el control de los MEC.

Por tanto, INTROL no acepta responsabilidad alguna por las inexactitudes o errores que puedan existir en los datos de recuento. Tampoco acepta ninguna responsabilidad por la falsedad en los datos de recuento recibidos del editor, ni por otros datos de medición que no están incluidos en el análisis.

Septiembre - 2020

OJDinteractiva