



INFORMACION Y CONTROL DE PUBLICACIONES, S.A.

Velázquez, 46, 1º Drcha - Tel. 91 435 00 32 Fax 91 435 96 05 - 28001 - MADRID
 Entença, 218 Entr. 7 - Tel 93 439 24 18 Fax 93 419 25 34 - 08029 - BARCELONA

Título: ALBACETEABIERTO.ES
URL Primaria: http://www.albaceteabierto.es
Editor: MIM 2014 S.COOP DE C-LM
Domicilio: Doctor Ferrán, 33 2ºDcha.
Ciudad: 02004 ALBACETE
Teléfono:
Fax:
E-mail:
Clasificación: Noticias e Información
Sub-Clasificación: Noticias globales y actualidad



1. Cifras totales y promedios (Nacional e Internacional)

MES - AÑO	NAVEGADORES UNICOS	VISITAS	PAGINAS
Julio - 2019	215.840	244.025	421.188
PROMEDIO DIARIO	7.622	7.872	13.587
PROMEDIO LUNES-VIERNES	7.652	7.911	13.751
PROMEDIO SABADO-DOMINGO	7.535	7.760	13.115
PAGINAS / VISITAS	1,73		
DURACION MEDIA VISITAS	0:01:09		
DURACION MEDIA PAGINAS	0:01:36		

2. Secciones (Nacional e Internacional)

	PAGINAS	%
HOME	3.586	0.85 %
RESTO	417.602	99.15 %

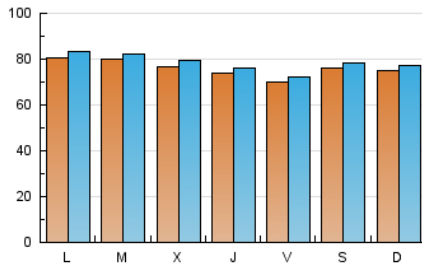
3. Por día del mes (Nacional e Internacional)

Día	N. únicos	Visitas	Páginas	Día	N. únicos	Visitas	Páginas	Día	N. únicos	Visitas	Páginas
1	8.141	8.479	15.605	11	7.483	7.738	13.588	21	7.171	7.411	13.629
2	7.993	8.255	13.641	12	6.317	6.479	13.667	22	7.656	7.861	12.197
3	8.336	8.666	15.710	13	6.892	7.124	10.921	23	7.940	8.217	15.671
4	6.966	7.156	11.656	14	7.506	7.772	13.485	24	8.263	8.597	15.194
5	8.112	8.355	14.558	15	7.951	8.224	13.428	25	7.089	7.307	11.768
6	10.067	10.399	16.345	16	7.753	7.982	12.879	26	6.832	7.008	12.272
7	8.290	8.509	14.816	17	7.476	7.718	11.649	27	6.285	6.416	10.674
8	7.822	8.074	15.397	18	7.939	8.256	14.392	28	6.947	7.131	12.250
9	8.384	8.694	15.101	19	6.784	7.008	12.407	29	8.712	9.089	15.007
10	7.657	7.937	15.525	20	7.122	7.318	12.801	30	7.811	8.058	13.910
								31	6.589	6.787	11.045

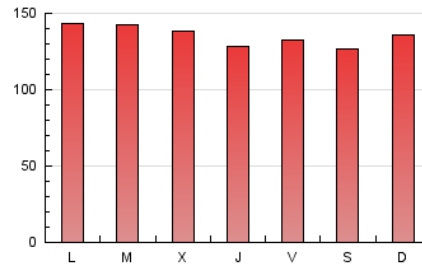
4. Gráficas (Nacional e Internacional)

4.1 Por día de la semana (promedio)

N. únicos / Visitas (x 100)



Páginas (x 100)

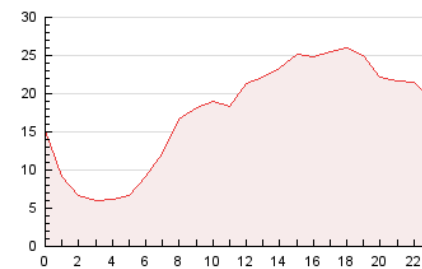


4.2 Por franja horaria (promedio)

Visitas (x 1000)

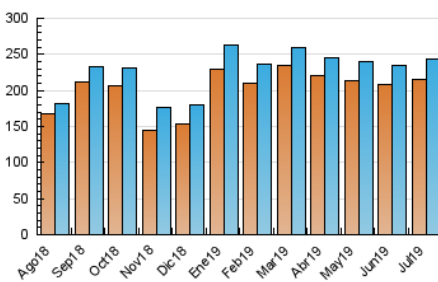


Páginas (x 1000)

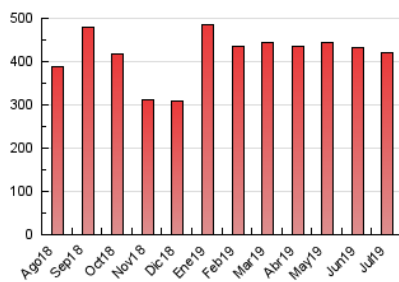


4.3 Por meses

N. únicos / Visitas (x 1000)



Páginas (x 1000)





INFORMACION Y CONTROL DE PUBLICACIONES, S.A.

Velázquez, 46, 1º Drcha - Tel. 91 435 00 32 Fax 91 435 96 05 - 28001 - MADRID
 Entença, 218 Entr. 7 - Tel 93 439 24 18 Fax 93 419 25 34 - 08029 - BARCELONA

Anexo - Tráfico Nacional

Título: ALBACETEABIERTO.ES
URL Primaria: http://www.albaceteabierto.es
Editor: MIM 2014 S.COOP DE C-LM
Domicilio: Doctor Ferrán, 33 2ºDcha.
Ciudad: 02004 ALBACETE
Teléfono:
Fax:
E-mail:
Clasificación: Noticias e Información
Sub-Clasificación: Noticias globales y actualidad



1. Cifras totales y promedios (Nacional)

MES - AÑO	NAVEGADORES UNICOS	VISITAS	PAGINAS
Julio - 2019	190.022	215.759	375.314
PROMEDIO DIARIO	6.752	6.960	12.107
PROMEDIO LUNES-VIERNES	6.729	6.943	12.167
PROMEDIO SABADO-DOMINGO	6.817	7.008	11.934
PAGINAS / VISITAS	1,74		
DURACION MEDIA VISITAS	0:00:55		
DURACION MEDIA PAGINAS	0:01:14		

2. Secciones (Nacional)

	PAGINAS	%
HOME	3.219	0.86 %
RESTO	372.095	99.14 %

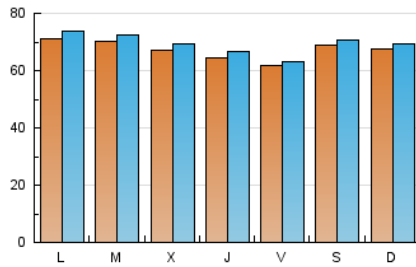
3. Por día del mes (Nacional)

Día	N. únicos	Visitas	Páginas	Día	N. únicos	Visitas	Páginas	Día	N. únicos	Visitas	Páginas
1	7.207	7.510	14.160	11	6.542	6.749	12.005	21	6.504	6.699	12.574
2	7.035	7.252	12.157	12	5.426	5.546	12.223	22	6.726	6.899	10.582
3	7.298	7.567	14.012	13	6.208	6.410	9.902	23	7.028	7.257	14.231
4	6.050	6.204	10.144	14	6.775	6.999	12.242	24	7.325	7.616	13.748
5	7.200	7.397	13.096	15	6.996	7.230	11.936	25	6.226	6.403	9.870
6	9.274	9.561	14.885	16	6.821	7.008	11.439	26	6.122	6.273	11.120
7	7.466	7.646	13.219	17	6.478	6.675	9.827	27	5.661	5.774	9.759
8	6.884	7.097	13.578	18	7.000	7.255	12.579	28	6.262	6.422	11.158
9	7.452	7.716	13.186	19	5.917	6.084	11.040	29	7.759	8.086	13.246
10	6.693	6.915	13.624	20	6.384	6.554	11.733	30	6.872	7.081	12.390
								31	5.719	5.874	9.649

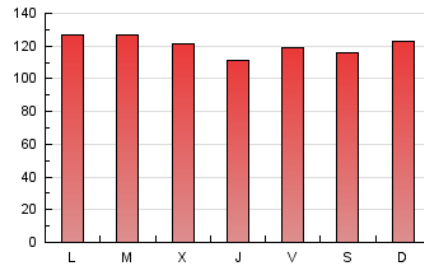
4. Gráficas (Nacional)

4.1 Por día de la semana (promedio)

N. únicos / Visitas (x 100)



Páginas (x 100)

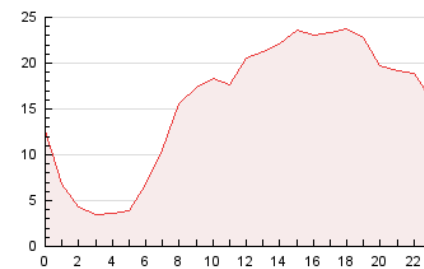


4.2 Por franja horaria (promedio)

Visitas (x 1000)

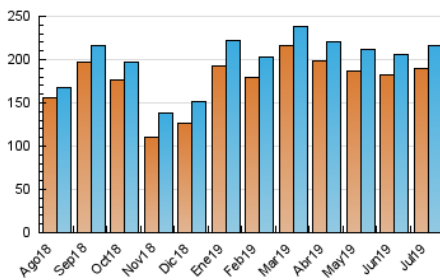


Páginas (x 1000)

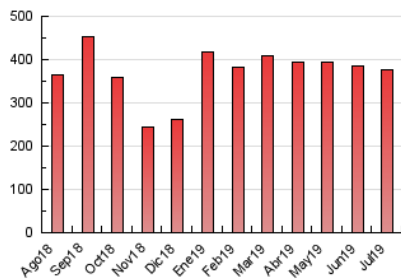


4.3 Por meses

N. únicos / Visitas (x 1000)



Páginas (x 1000)



5. Observaciones

Este Medio Electrónico de Comunicación ha sido medido por la herramienta Google Analytics de Google

6. Definiciones básicas (Para más información ver Normas Técnicas para el Control de los Medios Electrónicos de Comunicación)

Página Vista:

Conjunto de ficheros enviado a un usuario como resultado de una petición del mismo recibida por el servidor. Cuando la página está formada por varios marcos (frames), el conjunto de los mismos tendrá, a efectos de cómputo, la consideración de una página unitaria.

Visita:

Una secuencia ininterrumpida de páginas servidas a un usuario válido. Si dicho usuario no realiza peticiones de páginas en un periodo de tiempo (30 min) la siguiente petición constituirá el inicio de una nueva visita.

Navegador Único:

Total de combinaciones únicas de una dirección IP y un identificador adicional. Los medios pueden utilizar cookies o el Identificador de Alta de registro.

Duración Página Vista:

Tiempo acumulado en segundos de todas las páginas vistas (en visitas de dos o más páginas vistas), dividido por el número total de páginas vistas.

Duración Visita:

Tiempo en segundos de todas las visitas de dos o más páginas vistas, dividido por el número total de visitas de dos o más páginas vistas.

Tráfico nacional:

Audiencia/difusión correspondiente a España medida en base a los datos de las direcciones IP registradas por el sistema de medición.

7. Opinión

De OJDinteractiva, la división de INFORMACIÓN Y CONTROL DE PUBLICACIONES S.A.:

Hemos examinado la información facilitada por el editor del medio electrónico para el periodo que comprende la presente certificación.

Nuestro examen se ha realizado de acuerdo con las normas y procedimientos establecidos en las Normas Técnicas para el Control de los Medios Electrónicos de Comunicación.

En nuestra opinión, la presente acta presenta razonablemente la difusión/audiencia registrada por este medio electrónico.

ADVERTENCIA:

El trabajo de OJDinteractiva, la división de INFORMACIÓN Y CONTROL DE PUBLICACIONES S.A (INTROL) se limita a la realización de pruebas para la revisión de los datos de recuento suministrados por el editor con la finalidad de expresar una opinión sobre la razonabilidad de dichos datos de acuerdo con las Normas Técnicas para el control de los MEC.

Por tanto, INTROL no acepta responsabilidad alguna por las inexactitudes o errores que puedan existir en los datos de recuento. Tampoco acepta ninguna responsabilidad por la falsedad en los datos de recuento recibidos del editor, ni por otros datos de medición que no están incluidos en el análisis.

Agosto - 2019

OJDinteractiva