



INFORMACION Y CONTROL DE PUBLICACIONES, S.A.

Velázquez, 46, 1º Drcha - Tel. 91 435 00 32 Fax 91 435 96 05 - 28001 - MADRID
Av. Diagonal 497, 5a planta - Tel 93 439 24 18 Fax 93 419 25 34 - 08029 - BARCELONA

Título: ALBACETEABIERTO.ES
URL Primaria: http://www.albaceteabierto.es
Editor: Marino Martínez Calero
Domicilio: Doctor Ferrán, 33 2ºDcha.
Ciudad: 02004 ALBACETE
Teléfono:
Fax:
E-mail:
Clasificación: Noticias e Información
Sub-Clasificación: Noticias globales y actualidad



1. Cifras totales y promedios (Nacional e Internacional)

MES - AÑO	NAVEGADORES UNICOS	VISITAS	PAGINAS
Junio - 2022	28.136	56.296	159.317
PROMEDIO DIARIO	1.217	1.877	5.311
PROMEDIO LUNES-VIERNES	1.228	1.907	5.398
PROMEDIO SABADO-DOMINGO	1.187	1.794	5.071
PAGINAS / VISITAS	2,83		
DURACION MEDIA VISITAS	0:02:47		
DURACION MEDIA PAGINAS	0:01:31		

2. Secciones (Nacional e Internacional)

	PAGINAS	%
HOME	2.040	1.28 %
RESTO	157.277	98.72 %

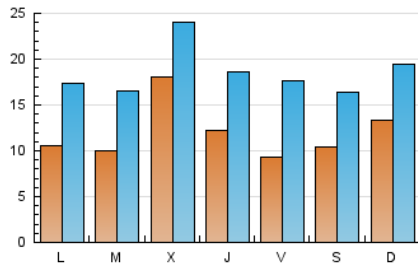
3. Por día del mes (Nacional e Internacional)

Día	N. únicos	Visitas	Páginas	Día	N. únicos	Visitas	Páginas	Día	N. únicos	Visitas	Páginas
1	4.418	5.431	15.625	11	1.032	1.928	6.141	21	779	1.130	3.152
2	1.467	2.399	7.956	12	935	1.726	5.580	22	942	1.007	1.639
3	863	1.855	6.316	13	1.041	1.836	6.235	23	1.010	1.406	2.365
4	681	1.360	4.983	14	978	2.059	6.998	24	878	1.326	2.454
5	1.832	2.470	6.638	15	1.046	1.997	7.072	25	1.114	1.255	1.786
6	1.531	2.539	7.283	16	1.144	1.947	6.492	26	1.013	1.089	1.592
7	1.236	2.339	6.834	17	1.063	1.870	5.751	27	617	655	1.254
8	2.034	2.974	7.674	18	1.341	2.028	6.616	28	998	1.067	1.608
9	1.588	2.613	6.824	19	1.549	2.496	7.231	29	574	620	994
10	919	1.992	6.375	20	1.021	1.939	6.344	30	877	943	1.505

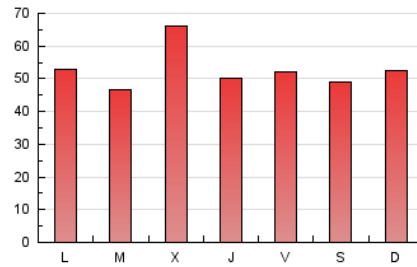
4. Gráficas (Nacional e Internacional)

4.1 Por día de la semana (promedio)

N. únicos / Visitas (x 100)



Páginas (x 100)

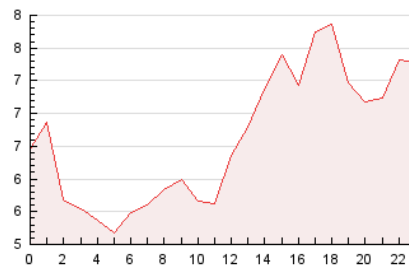


4.2 Por franja horaria (promedio)

Visitas_ (x 1000)

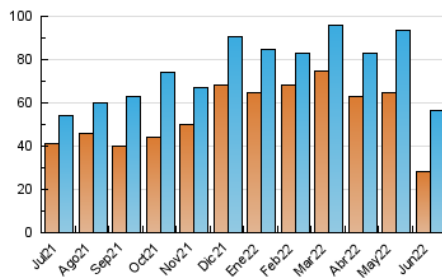


Páginas (x 1000)

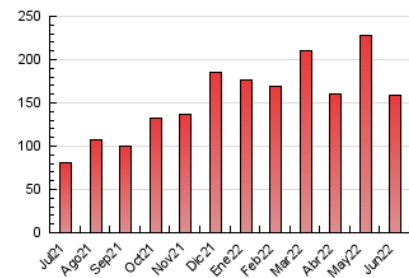


4.3 Por meses

N. únicos / Visitas (x 1000)



Páginas (x 1000)





INFORMACION Y CONTROL DE PUBLICACIONES, S.A.

Velázquez, 46, 1º Drcha - Tel. 91 435 00 32 Fax 91 435 96 05 - 28001 - MADRID
Av. Diagonal 497, 5a planta - Tel 93 439 24 18 Fax 93 419 25 34 - 08029 - BARCELONA

Anexo - Tráfico Nacional

Título: ALBACETEABIERTO.ES
URL Primaria: http://www.albaceteabierto.es
Editor: Marino Martínez Calero
Domicilio: Doctor Ferrán, 33 2ºDcha.
Ciudad: 02004 ALBACETE
Teléfono:
Fax:
E-mail:
Clasificación: Noticias e Información
Sub-Clasificación: Noticias globales y actualidad



1. Cifras totales y promedios (Nacional)

MES - AÑO	NAVEGADORES UNICOS	VISITAS	PAGINAS
Junio - 2022	21.082	48.462	142.786
PROMEDIO DIARIO	973	1.615	4.760
PROMEDIO LUNES-VIERNES	974	1.634	4.816
PROMEDIO SABADO-DOMINGO	970	1.565	4.606
PAGINAS / VISITAS	2,95		
DURACION MEDIA VISITAS	0:02:24		
DURACION MEDIA PAGINAS	0:01:14		

2. Secciones (Nacional)

	PAGINAS	%
HOME	1.762	1.23 %
RESTO	141.024	98.77 %

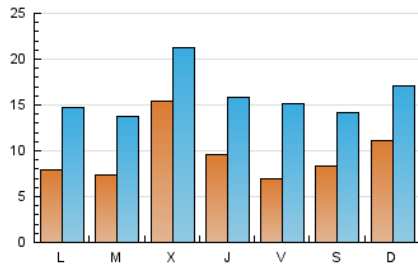
3. Por día del mes (Nacional)

Día	N. únicos	Visitas	Páginas	Día	N. únicos	Visitas	Páginas	Día	N. únicos	Visitas	Páginas
1	4.125	5.121	15.052	11	804	1.683	5.672	21	549	885	2.559
2	1.190	2.110	7.108	12	719	1.498	5.192	22	691	741	1.034
3	587	1.559	5.667	13	755	1.535	5.484	23	770	1.149	1.896
4	485	1.159	4.640	14	706	1.768	6.382	24	682	1.110	1.936
5	1.610	2.234	6.310	15	779	1.710	6.382	25	900	1.035	1.391
6	1.231	2.216	6.772	16	876	1.657	5.715	26	805	869	1.102
7	921	1.995	6.287	17	836	1.624	5.280	27	417	445	837
8	1.731	2.645	6.840	18	1.117	1.788	5.822	28	791	852	1.216
9	1.302	2.311	6.232	19	1.317	2.253	6.716	29	356	382	573
10	686	1.743	5.854	20	785	1.685	5.892	30	660	700	943

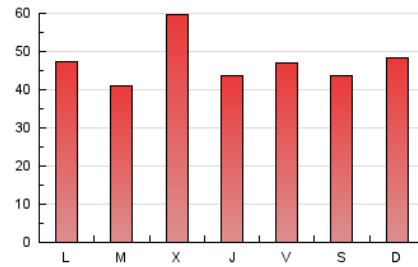
4. Gráficas (Nacional)

4.1 Por día de la semana (promedio)

N. únicos / Visitas (x 100)



Páginas (x 100)



4.2 Por franja horaria (promedio)

Visitas_ (x 1000)

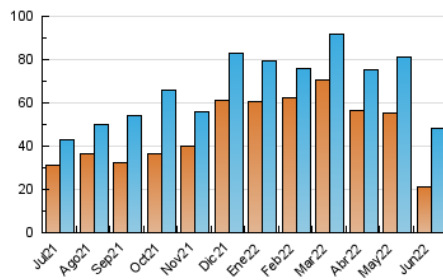


Páginas (x 1000)

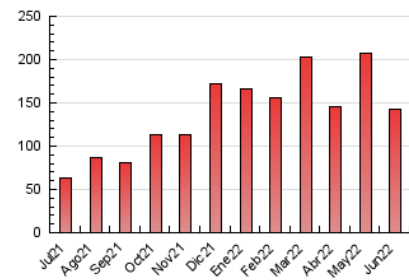


4.3 Por meses

N. únicos / Visitas (x 1000)



Páginas (x 1000)



5. Observaciones

Este Medio Electrónico de Comunicación ha sido medido por la herramienta Google Analytics de Google

6. Definiciones básicas (Para más información ver Normas Técnicas para el Control de los Medios Electrónicos de Comunicación)

Página Vista:

Conjunto de ficheros enviado a un usuario como resultado de una petición del mismo recibida por el servidor. Cuando la página está formada por varios marcos (frames), el conjunto de los mismos tendrá, a efectos de cómputo, la consideración de una página unitaria.

Visita:

Una secuencia ininterrumpida de páginas servidas a un usuario válido. Si dicho usuario no realiza peticiones de páginas en un periodo de tiempo (30 min) la siguiente petición constituirá el inicio de una nueva visita.

Navegador Único:

Total de combinaciones únicas de una dirección IP y un identificador adicional. Los medios pueden utilizar cookies o el Identificador de Alta de registro.

Duración Página Vista:

Tiempo acumulado en segundos de todas las páginas vistas (en visitas de dos o más páginas vistas), dividido por el número total de páginas vistas.

Duración Visita:

Tiempo en segundos de todas las visitas de dos o más páginas vistas, dividido por el número total de visitas de dos o más páginas vistas.

Tráfico nacional:

Audiencia/difusión correspondiente a España medida en base a los datos de las direcciones IP registradas por el sistema de medición.

7. Opinión

De OJDinteractiva, la división de INFORMACIÓN Y CONTROL DE PUBLICACIONES S.A.:

Hemos examinado la información facilitada por el editor del medio electrónico para el periodo que comprende la presente certificación.

Nuestro examen se ha realizado de acuerdo con las normas y procedimientos establecidos en las Normas Técnicas para el Control de los Medios Electrónicos de Comunicación.

En nuestra opinión, la presente acta presenta razonablemente la difusión/audiencia registrada por este medio electrónico.

ADVERTENCIA:

El trabajo de OJDinteractiva, la división de INFORMACIÓN Y CONTROL DE PUBLICACIONES S.A (INTROL) se limita a la realización de pruebas para la revisión de los datos de recuento suministrados por el editor con la finalidad de expresar una opinión sobre la razonabilidad de dichos datos de acuerdo con las Normas Técnicas para el control de los MEC. Por tanto, INTROL no acepta responsabilidad alguna por las inexactitudes o errores que puedan existir en los datos de recuento. Tampoco acepta ninguna responsabilidad por la falsedad en los datos de recuento recibidos del editor, ni por otros datos de medición que no están incluidos en el análisis.

Julio - 2022

OJDinteractiva