



## INFORMACION Y CONTROL DE PUBLICACIONES, S.A.

Velázquez, 46, 1º Drcha - Tel. 91 435 00 32 Fax 91 435 96 05 - 28001 - MADRID  
 Entença, 218 Entr. 7 - Tel 93 439 24 18 Fax 93 419 25 34 - 08029 - BARCELONA

**Título:** ALBACETEABIERTO.ES  
**URL Primaria:** http://www.albaceteabierto.es  
**Editor:** MIM 2014 S.COOP DE C-LM  
**Domicilio:** Doctor Ferrán, 33 2ºDcha.  
**Ciudad:** 02004 ALBACETE  
**Teléfono:**  
**Fax:**  
**E-mail:**  
**Clasificación:** Noticias e Información  
**Sub-Clasificación:** Noticias globales y actualidad



### 1. Cifras totales y promedios (Nacional e Internacional)

MES - AÑO	NAVEGADORES UNICOS	VISITAS	PAGINAS
Junio - 2020	286.631	341.315	616.661
<b>PROMEDIO DIARIO</b>	<b>10.903</b>	<b>11.377</b>	<b>20.555</b>
<b>PROMEDIO LUNES-VIERNES</b>	10.931	11.418	20.842
<b>PROMEDIO SABADO-DOMINGO</b>	10.826	11.264	19.766
<b>PAGINAS / VISITAS</b>	1,81		
<b>DURACION MEDIA VISITAS</b>	0:01:07		
<b>DURACION MEDIA PAGINAS</b>	0:01:23		

### 2. Secciones (Nacional e Internacional)

	PAGINAS	%
<b>HOME</b>	3.407	0.55 %
<b>RESTO</b>	613.254	99.45 %

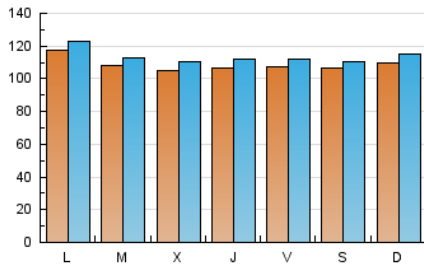
### 3. Por día del mes (Nacional e Internacional)

Día	N. únicos	Visitas	Páginas	Día	N. únicos	Visitas	Páginas	Día	N. únicos	Visitas	Páginas
1	12.436	13.191	22.989	11	11.420	11.951	20.281	21	10.055	10.385	16.520
2	10.032	10.445	19.766	12	11.229	11.799	21.172	22	9.799	10.157	16.536
3	9.561	10.030	18.112	13	10.834	11.184	19.496	23	9.836	10.240	20.008
4	9.875	10.399	19.957	14	12.906	13.441	23.742	24	9.244	9.587	21.119
5	9.247	9.522	15.558	15	13.493	13.969	26.405	25	10.835	11.283	24.614
6	10.616	11.073	16.078	16	12.104	12.559	21.661	26	11.265	11.727	19.288
7	9.641	10.117	19.244	17	9.880	10.290	20.598	27	11.180	11.591	22.027
8	9.579	9.992	18.857	18	10.603	11.082	21.061	28	11.389	11.956	20.877
9	10.658	11.177	20.833	19	11.159	11.655	21.012	29	13.366	14.088	21.656
10	13.437	14.121	25.598	20	9.983	10.363	20.143	30	11.425	11.941	21.453

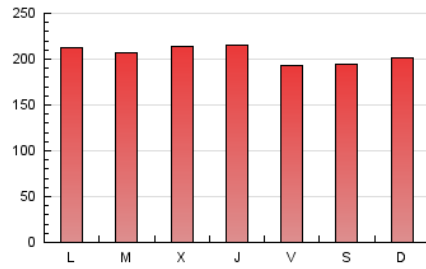
4. Gráficas (Nacional e Internacional)

4.1 Por día de la semana (promedio)

N. únicos / Visitas (x 100)



Páginas (x 100)

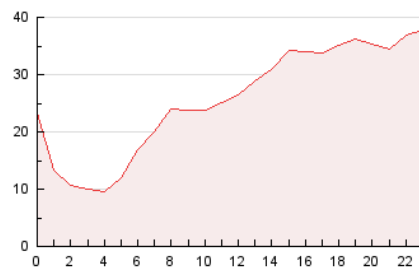


4.2 Por franja horaria (promedio)

Visitas (x 1000)

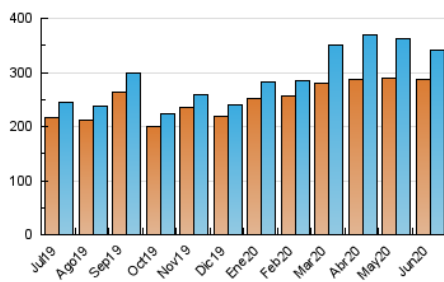


Páginas (x 1000)

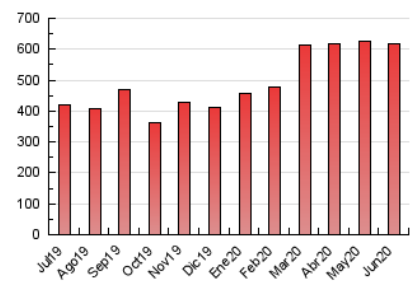


4.3 Por meses

N. únicos / Visitas (x 1000)



Páginas (x 1000)





## INFORMACION Y CONTROL DE PUBLICACIONES, S.A.

Velázquez, 46, 1º Drcha - Tel. 91 435 00 32 Fax 91 435 96 05 - 28001 - MADRID  
 Entença, 218 Entr. 7 - Tel 93 439 24 18 Fax 93 419 25 34 - 08029 - BARCELONA

### Anexo - Tráfico Nacional

**Título:** ALBACETEABIERTO.ES  
**URL Primaria:** http://www.albaceteabierto.es  
**Editor:** MIM 2014 S.COOP DE C-LM  
**Domicilio:** Doctor Ferrán, 33 2ºDcha.  
**Ciudad:** 02004 ALBACETE  
**Teléfono:**  
**Fax:**  
**E-mail:**  
**Clasificación:** Noticias e Información  
**Sub-Clasificación:** Noticias globales y actualidad



#### 1. Cifras totales y promedios (Nacional)

MES - AÑO	NAVEGADORES UNICOS	VISITAS	PAGINAS
Junio - 2020	228.264	277.919	526.557
<b>PROMEDIO DIARIO</b>	<b>8.876</b>	<b>9.264</b>	<b>17.552</b>
<b>PROMEDIO LUNES-VIERNES</b>	<b>8.815</b>	<b>9.212</b>	<b>17.701</b>
<b>PROMEDIO SABADO-DOMINGO</b>	<b>9.044</b>	<b>9.408</b>	<b>17.142</b>
<b>PAGINAS / VISITAS</b>	<b>1,89</b>		
<b>DURACION MEDIA VISITAS</b>	<b>0:00:53</b>		
<b>DURACION MEDIA PAGINAS</b>	<b>0:01:00</b>		

#### 2. Secciones (Nacional)

	PAGINAS	%
<b>HOME</b>	3.169	0.60 %
<b>RESTO</b>	523.388	99.40 %

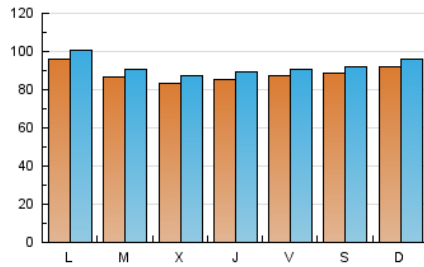
#### 3. Por día del mes (Nacional)

Día	N. únicos	Visitas	Páginas	Día	N. únicos	Visitas	Páginas	Día	N. únicos	Visitas	Páginas
1	9.993	10.664	19.579	11	9.246	9.673	16.992	21	8.512	8.787	14.251
2	7.717	8.040	16.491	12	9.149	9.618	18.168	22	8.023	8.310	14.045
3	7.277	7.672	14.641	13	9.077	9.357	16.784	23	7.858	8.166	17.007
4	7.421	7.848	16.539	14	11.109	11.564	20.964	24	7.297	7.545	18.053
5	6.897	7.076	12.143	15	11.382	11.774	23.357	25	9.001	9.347	21.551
6	8.523	8.911	13.206	16	9.954	10.324	18.439	26	9.491	9.893	16.695
7	7.477	7.830	16.111	17	7.674	7.977	17.141	27	9.614	9.977	19.694
8	7.154	7.475	15.327	18	8.566	8.959	18.157	28	9.754	10.256	18.606
9	8.384	8.797	17.312	19	9.279	9.680	18.131	29	11.500	12.130	19.055
10	11.132	11.703	21.903	20	8.288	8.584	17.517	30	9.530	9.982	18.698

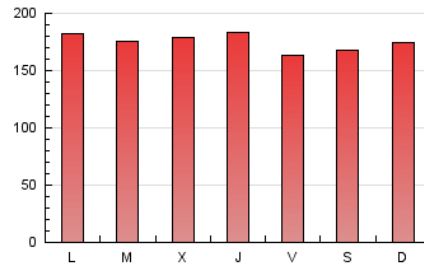
#### 4. Gráficas (Nacional)

##### 4.1 Por día de la semana (promedio)

N. únicos / Visitas (x 100)



Páginas (x 100)

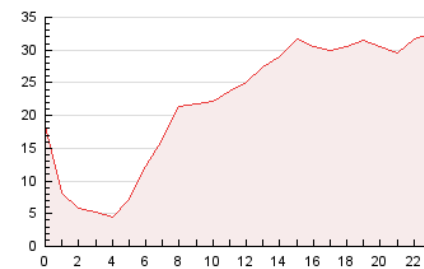


##### 4.2 Por franja horaria (promedio)

Visitas (x 1000)

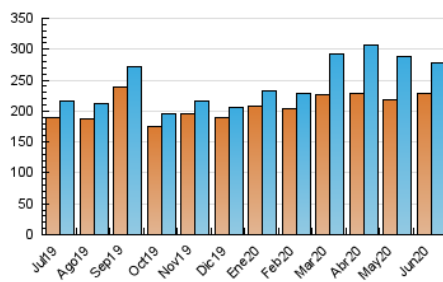


Páginas (x 1000)

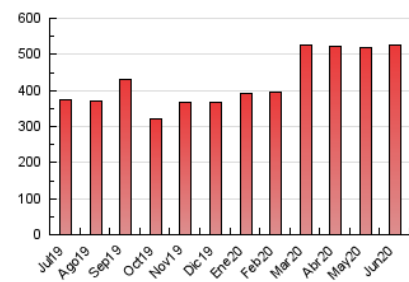


##### 4.3 Por meses

N. únicos / Visitas (x 1000)



Páginas (x 1000)



## 5. Observaciones

Este Medio Electrónico de Comunicación ha sido medido por la herramienta Google Analytics de Google

## 6. Definiciones básicas (Para más información ver Normas Técnicas para el Control de los Medios Electrónicos de Comunicación)

### Página Vista:

Conjunto de ficheros enviado a un usuario como resultado de una petición del mismo recibida por el servidor. Cuando la página está formada por varios marcos (frames), el conjunto de los mismos tendrá, a efectos de cómputo, la consideración de una página unitaria.

### Visita:

Una secuencia ininterrumpida de páginas servidas a un usuario válido. Si dicho usuario no realiza peticiones de páginas en un periodo de tiempo (30 min) la siguiente petición constituirá el inicio de una nueva visita.

### Navegador Único:

Total de combinaciones únicas de una dirección IP y un identificador adicional. Los medios pueden utilizar cookies o el Identificador de Alta de registro.

### Duración Página Vista:

Tiempo acumulado en segundos de todas las páginas vistas (en visitas de dos o más páginas vistas), dividido por el número total de páginas vistas.

### Duración Visita:

Tiempo en segundos de todas las visitas de dos o más páginas vistas, dividido por el número total de visitas de dos o más páginas vistas.

### Tráfico nacional:

Audiencia/difusión correspondiente a España medida en base a los datos de las direcciones IP registradas por el sistema de medición.

## 7. Opinión

De OJDinteractiva, la división de INFORMACIÓN Y CONTROL DE PUBLICACIONES S.A.:

Hemos examinado la información facilitada por el editor del medio electrónico para el periodo que comprende la presente certificación.

Nuestro examen se ha realizado de acuerdo con las normas y procedimientos establecidos en las Normas Técnicas para el Control de los Medios Electrónicos de Comunicación.

En nuestra opinión, la presente acta presenta razonablemente la difusión/audiencia registrada por este medio electrónico.

### ADVERTENCIA:

El trabajo de OJDinteractiva, la división de INFORMACIÓN Y CONTROL DE PUBLICACIONES S.A (INTROL) se limita a la realización de pruebas para la revisión de los datos de recuento suministrados por el editor con la finalidad de expresar una opinión sobre la razonabilidad de dichos datos de acuerdo con las Normas Técnicas para el control de los MEC.

Por tanto, INTROL no acepta responsabilidad alguna por las inexactitudes o errores que puedan existir en los datos de recuento. Tampoco acepta ninguna responsabilidad por la falsedad en los datos de recuento recibidos del editor, ni por otros datos de medición que no están incluidos en el análisis.

Julio - 2020

OJDinteractiva