



INFORMACION Y CONTROL DE PUBLICACIONES, S.A.

Velázquez, 46, 1º Drcha - Tel. 91 435 00 32 Fax 91 435 96 05 - 28001 - MADRID
 Entença, 218 Entr. 7 - Tel 93 439 24 18 Fax 93 419 25 34 - 08029 - BARCELONA

Título: ALBACETEABIERTO.ES
URL Primaria: http://www.albaceteabierto.es
Editor: MIM 2014 S.COOP DE C-LM
Domicilio: Doctor Ferrán, 33 2ºDcha.
Ciudad: 02004 ALBACETE
Teléfono:
Fax:
E-mail:
Clasificación: Noticias e Información
Sub-Clasificación: Noticias globales y actualidad



1. Cifras totales y promedios (Nacional e Internacional)

MES - AÑO	NAVEGADORES UNICOS	VISITAS	PAGINAS
Junio - 2017	103.377	119.343	254.794
PROMEDIO DIARIO	3.872	3.978	8.493
PROMEDIO LUNES-VIERNES	3.872	3.970	8.729
PROMEDIO SABADO-DOMINGO	3.869	4.000	7.845
PAGINAS / VISITAS	2,13		
DURACION MEDIA VISITAS	0:00:40		
DURACION MEDIA PAGINAS	0:00:36		

2. Secciones (Nacional e Internacional)

	PAGINAS	%
HOME	19.153	7.52 %
RESTO	235.641	92.48 %

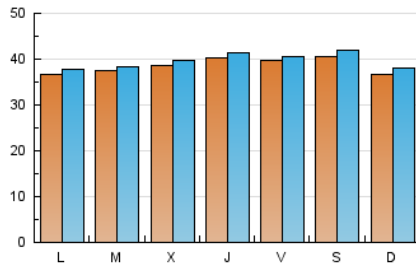
3. Por día del mes (Nacional e Internacional)

Día	N. únicos	Visitas	Páginas	Día	N. únicos	Visitas	Páginas	Día	N. únicos	Visitas	Páginas
1	3.577	3.708	8.624	11	4.857	4.959	11.169	21	4.171	4.354	8.429
2	2.889	2.933	8.234	12	4.738	4.859	11.196	22	4.150	4.264	8.319
3	3.785	3.863	9.186	13	4.443	4.518	11.965	23	3.711	3.808	6.283
4	4.658	4.807	10.034	14	3.065	3.123	7.822	24	6.778	7.111	11.847
5	3.756	3.836	9.821	15	3.497	3.559	9.585	25	3.014	3.172	4.616
6	4.017	4.147	10.111	16	3.793	3.864	9.465	26	4.854	5.027	9.994
7	5.105	5.191	10.050	17	1.729	1.786	3.011	27	3.416	3.505	6.662
8	4.549	4.640	10.674	18	2.183	2.290	3.354	28	3.159	3.235	6.414
9	3.932	3.990	9.816	19	1.290	1.346	2.061	29	4.422	4.539	8.809
10	3.948	4.010	9.545	20	3.116	3.181	8.004	30	5.543	5.718	9.694

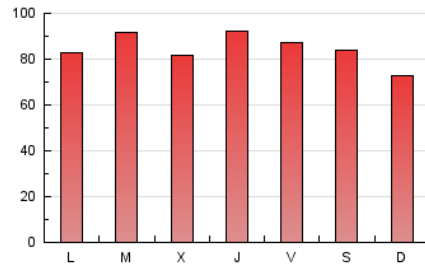
4. Gráficas (Nacional e Internacional)

4.1 Por día de la semana (promedio)

N. únicos / Visitas (x 100)



Páginas (x 100)

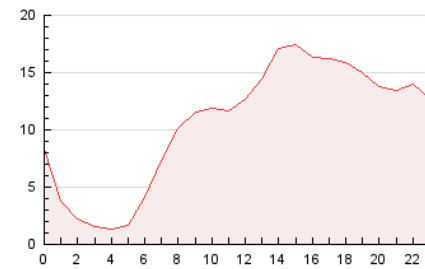


4.2 Por franja horaria (promedio)

Visitas (x 1000)

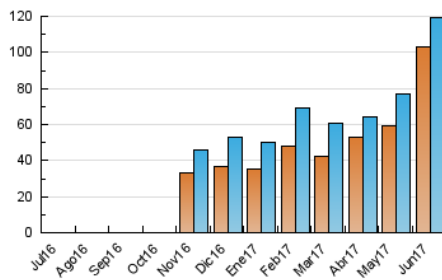


Páginas (x 1000)

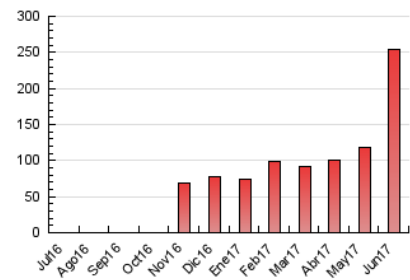


4.3 Por meses

N. únicos / Visitas (x 1000)



Páginas (x 1000)





INFORMACION Y CONTROL DE PUBLICACIONES, S.A.

Velázquez, 46, 1º Drcha - Tel. 91 435 00 32 Fax 91 435 96 05 - 28001 - MADRID
 Entença, 218 Entr. 7 - Tel 93 439 24 18 Fax 93 419 25 34 - 08029 - BARCELONA

Anexo - Tráfico Nacional

Título: ALBACETEABIERTO.ES
URL Primaria: http://www.albaceteabierto.es
Editor: MIM 2014 S.COOP DE C-LM
Domicilio: Doctor Ferrán, 33 2ºDcha.
Ciudad: 02004 ALBACETE
Teléfono:
Fax:
E-mail:
Clasificación: Noticias e Información
Sub-Clasificación: Noticias globales y actualidad



1. Cifras totales y promedios (Nacional)

MES - AÑO	NAVEGADORES UNICOS	VISITAS	PAGINAS
Junio - 2017	100.570	116.376	251.134
PROMEDIO DIARIO	3.775	3.879	8.371
PROMEDIO LUNES-VIERNES	3.773	3.869	8.607
PROMEDIO SABADO-DOMINGO	3.780	3.908	7.724
PAGINAS / VISITAS	2,16		
DURACION MEDIA VISITAS	0:00:41		
DURACION MEDIA PAGINAS	0:00:35		

2. Secciones (Nacional)

	PAGINAS	%
HOME	19.026	7.58 %
RESTO	232.108	92.42 %

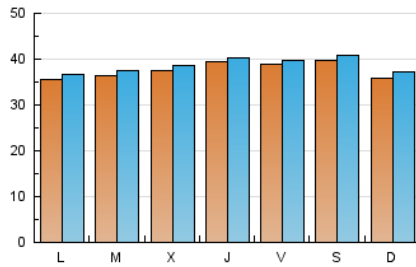
3. Por día del mes (Nacional)

Día	N. únicos	Visitas	Páginas	Día	N. únicos	Visitas	Páginas	Día	N. únicos	Visitas	Páginas
1	3.455	3.582	8.470	11	4.763	4.863	11.031	21	4.077	4.257	8.315
2	2.813	2.856	8.136	12	4.635	4.754	11.066	22	4.064	4.175	8.213
3	3.718	3.796	9.094	13	4.318	4.390	11.804	23	3.593	3.689	6.138
4	4.574	4.721	9.916	14	2.910	2.967	7.643	24	6.680	7.009	11.705
5	3.679	3.757	9.715	15	3.400	3.460	9.470	25	2.937	3.091	4.512
6	3.923	4.051	9.998	16	3.725	3.796	9.376	26	4.743	4.915	9.861
7	4.975	5.061	9.889	17	1.615	1.671	2.856	27	3.314	3.400	6.536
8	4.439	4.528	10.542	18	2.100	2.201	3.243	28	3.085	3.161	6.336
9	3.821	3.876	9.689	19	1.215	1.270	1.972	29	4.316	4.432	8.681
10	3.849	3.909	9.431	20	3.044	3.105	7.902	30	5.459	5.633	9.594

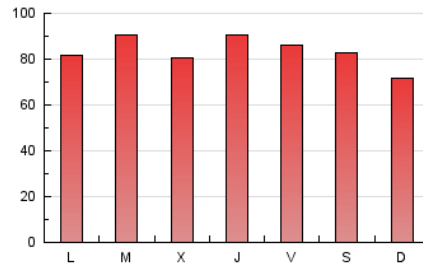
4. Gráficas (Nacional)

4.1 Por día de la semana (promedio)

N. únicos / Visitas (x 100)



Páginas (x 100)

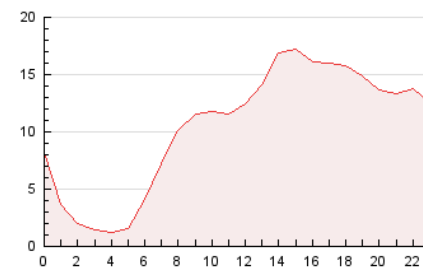


4.2 Por franja horaria (promedio)

Visitas (x 1000)

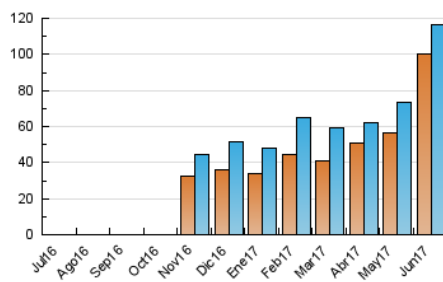


Páginas (x 1000)

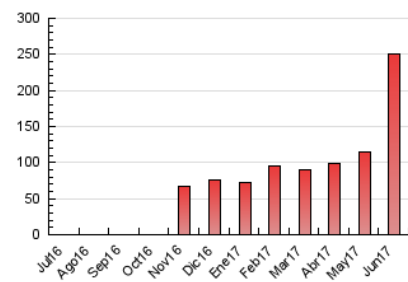


4.3 Por meses

N. únicos / Visitas (x 1000)



Páginas (x 1000)



5. Observaciones

Este Medio Electrónico de Comunicación ha sido medido por la herramienta Google Analytics de Google

6. Definiciones básicas (Para más información ver Normas Técnicas para el Control de los Medios Electrónicos de Comunicación)

Página Vista:

Conjunto de ficheros enviado a un usuario como resultado de una petición del mismo recibida por el servidor. Cuando la página está formada por varios marcos (frames), el conjunto de los mismos tendrá, a efectos de cómputo, la consideración de una página unitaria.

Visita:

Una secuencia ininterrumpida de páginas servidas a un usuario válido. Si dicho usuario no realiza peticiones de páginas en un periodo de tiempo (30 min) la siguiente petición constituirá el inicio de una nueva visita.

Navegador Único:

Total de combinaciones únicas de una dirección IP y un identificador adicional. Los medios pueden utilizar cookies o el Identificador de Alta de registro.

Duración Página Vista:

Tiempo acumulado en segundos de todas las páginas vistas (en visitas de dos o más páginas vistas), dividido por el número total de páginas vistas.

Duración Visita:

Tiempo en segundos de todas las visitas de dos o más páginas vistas, dividido por el número total de visitas de dos o más páginas vistas.

Tráfico nacional:

Audiencia/difusión correspondiente a España medida en base a los datos de las direcciones IP registradas por el sistema de medición.

7. Opinión

De OJDinteractiva, la división de INFORMACIÓN Y CONTROL DE PUBLICACIONES S.A.:

Hemos examinado la información facilitada por el editor del medio electrónico para el periodo que comprende la presente certificación.

Nuestro examen se ha realizado de acuerdo con las normas y procedimientos establecidos en las Normas Técnicas para el Control de los Medios Electrónicos de Comunicación.

En nuestra opinión, la presente acta presenta razonablemente la difusión/audiencia registrada por este medio electrónico.

ADVERTENCIA:

El trabajo de OJDinteractiva, la división de INFORMACIÓN Y CONTROL DE PUBLICACIONES S.A (INTROL) se limita a la realización de pruebas para la revisión de los datos de recuento suministrados por el editor con la finalidad de expresar una opinión sobre la razonabilidad de dichos datos de acuerdo con las Normas Técnicas para el control de los MEC.

Por tanto, INTROL no acepta responsabilidad alguna por las inexactitudes o errores que puedan existir en los datos de recuento. Tampoco acepta ninguna responsabilidad por la falsedad en los datos de recuento recibidos del editor, ni por otros datos de medición que no están incluidos en el análisis.

Julio - 2017

OJDinteractiva