



## INFORMACION Y CONTROL DE PUBLICACIONES, S.A.

Velázquez, 46, 1º Drcha - Tel. 91 435 00 32 Fax 91 435 96 05 - 28001 - MADRID  
Entença, 218 Entr. 7 - Tel 93 439 24 18 Fax 93 419 25 34 - 08029 - BARCELONA

**Título:** ALBACETEABIERTO.ES  
**URL Primaria:** http://www.albaceteabierto.es  
**Editor:** Marino Martínez CAlero  
**Domicilio:** Doctor Ferrán, 33 2ºDcha.  
**Ciudad:** 02004 ALBACETE  
**Teléfono:**  
**Fax:**  
**E-mail:**  
**Clasificación:** Noticias e Información  
**Sub-Clasificación:** Noticias globales y actualidad



### 1. Cifras totales y promedios (Nacional e Internacional)

MES - AÑO	NAVEGADORES UNICOS	VISITAS	PAGINAS
Mayo - 2021	159.388	171.519	404.658
<b>PROMEDIO DIARIO</b>	<b>5.408</b>	<b>5.533</b>	<b>13.053</b>
<b>PROMEDIO LUNES-VIERNES</b>	5.605	5.738	13.349
<b>PROMEDIO SABADO-DOMINGO</b>	4.994	5.102	12.432
<b>PAGINAS / VISITAS</b>	2,36		
<b>DURACION MEDIA VISITAS</b>	0:01:06		
<b>DURACION MEDIA PAGINAS</b>	0:00:49		

### 2. Secciones (Nacional e Internacional)

	PAGINAS	%
<b>HOME</b>	2.172	0.54 %
<b>RESTO</b>	402.486	99.46 %

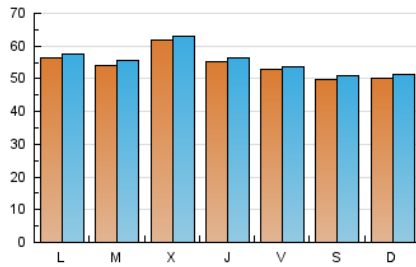
### 3. Por día del mes (Nacional e Internacional)

Día	N. únicos	Visitas	Páginas	Día	N. únicos	Visitas	Páginas	Día	N. únicos	Visitas	Páginas
1	4.631	4.751	12.403	11	5.364	5.493	13.476	21	4.835	4.922	12.922
2	4.408	4.492	11.087	12	5.900	6.044	14.704	22	4.306	4.379	12.139
3	5.702	5.849	14.812	13	5.264	5.398	12.771	23	4.089	4.177	11.265
4	5.093	5.214	13.099	14	6.052	6.177	14.049	24	4.148	4.289	11.411
5	5.528	5.654	13.892	15	5.458	5.590	13.914	25	4.413	4.573	11.647
6	4.676	4.778	11.436	16	5.294	5.414	13.452	26	7.743	7.868	14.552
7	5.543	5.675	12.738	17	6.158	6.326	15.699	27	7.066	7.246	14.343
8	6.261	6.425	13.731	18	6.831	6.954	15.058	28	4.665	4.767	11.155
9	5.790	5.904	13.025	19	5.560	5.703	13.121	29	4.169	4.246	10.561
10	5.459	5.588	13.121	20	5.062	5.202	12.191	30	5.530	5.641	12.743
								31	6.643	6.780	14.141

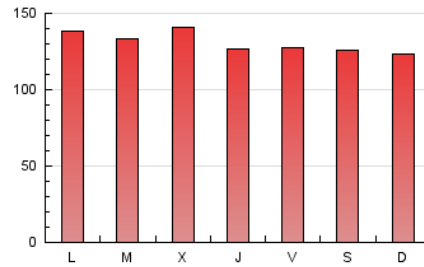
4. Gráficas (Nacional e Internacional)

4.1 Por día de la semana (promedio)

N. únicos / Visitas (x 100)



Páginas (x 100)



4.2 Por franja horaria (promedio)

Visitas (x 1000)

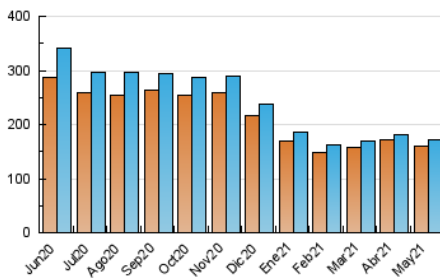


Páginas (x 1000)

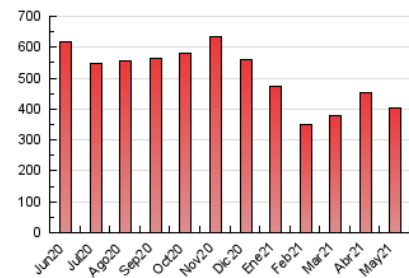


4.3 Por meses

N. únicos / Visitas (x 1000)



Páginas (x 1000)





## INFORMACION Y CONTROL DE PUBLICACIONES, S.A.

Velázquez, 46, 1º Drcha - Tel. 91 435 00 32 Fax 91 435 96 05 - 28001 - MADRID  
 Entença, 218 Entr. 7 - Tel 93 439 24 18 Fax 93 419 25 34 - 08029 - BARCELONA

### Anexo - Tráfico Nacional

**Título:** ALBACETEABIERTO.ES  
**URL Primaria:** http://www.albaceteabierto.es  
**Editor:** Marino Martínez CAlero  
**Domicilio:** Doctor Ferrán, 33 2ºDcha.  
**Ciudad:** 02004 ALBACETE  
**Teléfono:**  
**Fax:**  
**E-mail:**  
**Clasificación:** Noticias e Información  
**Sub-Clasificación:** Noticias globales y actualidad



#### 1. Cifras totales y promedios (Nacional)

MES - AÑO	NAVEGADORES UNICOS	VISITAS	PAGINAS
Mayo - 2021	132.309	142.626	365.216
<b>PROMEDIO DIARIO</b>	<b>4.509</b>	<b>4.601</b>	<b>11.781</b>
<b>PROMEDIO LUNES-VIERNES</b>	<b>4.610</b>	<b>4.707</b>	<b>11.928</b>
<b>PROMEDIO SABADO-DOMINGO</b>	<b>4.296</b>	<b>4.379</b>	<b>11.474</b>
<b>PAGINAS / VISITAS</b>	<b>2,56</b>		
<b>DURACION MEDIA VISITAS</b>	<b>0:00:59</b>		
<b>DURACION MEDIA PAGINAS</b>	<b>0:00:38</b>		

#### 2. Secciones (Nacional)

	PAGINAS	%
<b>HOME</b>	2.076	0.57 %
<b>RESTO</b>	363.140	99.43 %

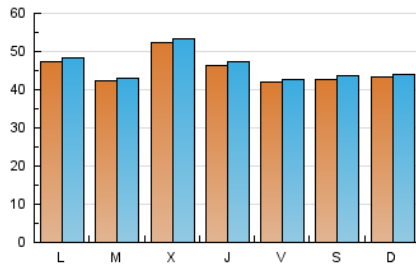
#### 3. Por día del mes (Nacional)

Día	N. únicos	Visitas	Páginas	Día	N. únicos	Visitas	Páginas	Día	N. únicos	Visitas	Páginas
1	4.062	4.151	11.596	11	4.532	4.621	12.216	21	3.652	3.699	11.232
2	3.789	3.851	10.282	12	5.010	5.124	13.399	22	3.426	3.466	10.839
3	4.901	5.016	13.324	13	4.501	4.607	11.682	23	3.346	3.399	10.272
4	4.371	4.458	11.965	14	4.654	4.743	12.208	24	3.178	3.272	9.973
5	4.748	4.852	12.862	15	4.760	4.870	12.950	25	3.402	3.508	10.190
6	3.953	4.034	10.445	16	4.456	4.550	12.334	26	6.765	6.861	13.084
7	4.747	4.848	11.590	17	5.275	5.409	14.425	27	6.032	6.172	12.822
8	5.622	5.766	12.849	18	4.570	4.664	12.452	28	3.727	3.795	9.898
9	5.253	5.351	12.317	19	4.456	4.539	11.504	29	3.482	3.534	9.566
10	4.644	4.749	11.998	20	4.053	4.137	10.467	30	4.765	4.850	11.733
								31	5.634	5.730	12.742

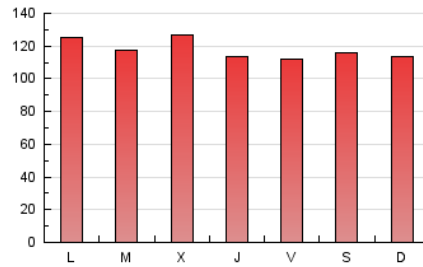
4. Gráficas (Nacional)

4.1 Por día de la semana (promedio)

N. únicos / Visitas (x 100)



Páginas (x 100)

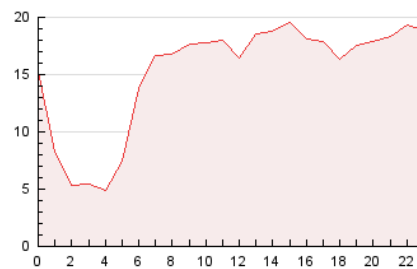


4.2 Por franja horaria (promedio)

Visitas (x 1000)

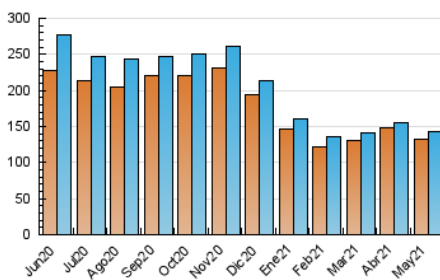


Páginas (x 1000)

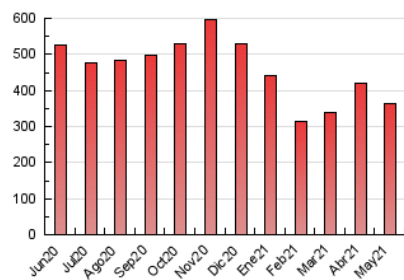


4.3 Por meses

N. únicos / Visitas (x 1000)



Páginas (x 1000)



## 5. Observaciones

Este Medio Electrónico de Comunicación ha sido medido por la herramienta Google Analytics de Google

## 6. Definiciones básicas (Para más información ver Normas Técnicas para el Control de los Medios Electrónicos de Comunicación)

### Página Vista:

Conjunto de ficheros enviado a un usuario como resultado de una petición del mismo recibida por el servidor. Cuando la página está formada por varios marcos (frames), el conjunto de los mismos tendrá, a efectos de cómputo, la consideración de una página unitaria.

### Visita:

Una secuencia ininterrumpida de páginas servidas a un usuario válido. Si dicho usuario no realiza peticiones de páginas en un periodo de tiempo (30 min) la siguiente petición constituirá el inicio de una nueva visita.

### Navegador Único:

Total de combinaciones únicas de una dirección IP y un identificador adicional. Los medios pueden utilizar cookies o el Identificador de Alta de registro.

### Duración Página Vista:

Tiempo acumulado en segundos de todas las páginas vistas (en visitas de dos o más páginas vistas), dividido por el número total de páginas vistas.

### Duración Visita:

Tiempo en segundos de todas las visitas de dos o más páginas vistas, dividido por el número total de visitas de dos o más páginas vistas.

### Tráfico nacional:

Audiencia/difusión correspondiente a España medida en base a los datos de las direcciones IP registradas por el sistema de medición.

## 7. Opinión

De OJDinteractiva, la división de INFORMACIÓN Y CONTROL DE PUBLICACIONES S.A.:

Hemos examinado la información facilitada por el editor del medio electrónico para el periodo que comprende la presente certificación.

Nuestro examen se ha realizado de acuerdo con las normas y procedimientos establecidos en las Normas Técnicas para el Control de los Medios Electrónicos de Comunicación.

En nuestra opinión, la presente acta presenta razonablemente la difusión/audiencia registrada por este medio electrónico.

### ADVERTENCIA:

El trabajo de OJDinteractiva, la división de INFORMACIÓN Y CONTROL DE PUBLICACIONES S.A (INTROL) se limita a la realización de pruebas para la revisión de los datos de recuento suministrados por el editor con la finalidad de expresar una opinión sobre la razonabilidad de dichos datos de acuerdo con las Normas Técnicas para el control de los MEC.

Por tanto, INTROL no acepta responsabilidad alguna por las inexactitudes o errores que puedan existir en los datos de recuento. Tampoco acepta ninguna responsabilidad por la falsedad en los datos de recuento recibidos del editor, ni por otros datos de medición que no están incluidos en el análisis.

Junio - 2021

OJDinteractiva