



INFORMACION Y CONTROL DE PUBLICACIONES, S.A.

Velázquez, 46, 1º Drcha - Tel. 91 435 00 32 Fax 91 435 96 05 - 28001 - MADRID
 Entença, 218 Entr. 7 - Tel 93 439 24 18 Fax 93 419 25 34 - 08029 - BARCELONA

Título: ALBACETEABIERTO.ES
URL Primaria: http://www.albaceteabierto.es
Editor: MIM 2014 S.COOP DE C-LM
Domicilio: Doctor Ferrán, 33 2ºDcha.
Ciudad: 02004 ALBACETE
Teléfono:
Fax:
E-mail:
Clasificación: Noticias e Información
Sub-Clasificación: Noticias globales y actualidad



1. Cifras totales y promedios (Nacional e Internacional)

MES - AÑO	NAVEGADORES UNICOS	VISITAS	PAGINAS
Mayo - 2019	212.991	240.447	444.936
PROMEDIO DIARIO	7.476	7.756	14.353
PROMEDIO LUNES-VIERNES	7.358	7.622	14.506
PROMEDIO SABADO-DOMINGO	7.816	8.141	13.913
PAGINAS / VISITAS	1,85		
DURACION MEDIA VISITAS	0:01:29		
DURACION MEDIA PAGINAS	0:01:45		

2. Secciones (Nacional e Internacional)

	PAGINAS	%
HOME	4.495	1.01 %
RESTO	440.441	98.99 %

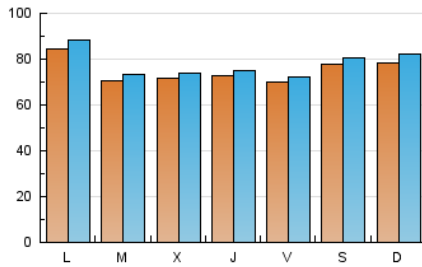
3. Por día del mes (Nacional e Internacional)

Día	N. únicos	Visitas	Páginas	Día	N. únicos	Visitas	Páginas	Día	N. únicos	Visitas	Páginas
1	8.492	8.759	15.052	11	7.057	7.643	12.586	21	6.828	7.047	15.285
2	8.346	8.544	14.839	12	8.456	9.045	15.997	22	6.891	7.112	14.850
3	8.264	8.529	14.348	13	7.242	7.531	15.454	23	8.166	8.398	15.021
4	10.251	10.546	15.565	14	6.450	6.705	14.406	24	7.768	7.983	15.219
5	8.414	8.592	13.022	15	6.148	6.327	12.397	25	7.559	7.753	13.730
6	8.150	8.457	15.243	16	6.875	7.068	12.555	26	7.778	8.181	16.637
7	6.908	7.206	13.565	17	7.185	7.328	12.687	27	11.173	11.866	21.802
8	6.452	6.683	15.178	18	6.235	6.391	8.965	28	7.997	8.288	15.724
9	6.011	6.213	15.027	19	6.778	6.980	14.800	29	7.812	8.087	15.098
10	5.306	5.787	9.736	20	7.283	7.477	14.172	30	7.066	7.297	13.816
								31	6.419	6.624	12.160

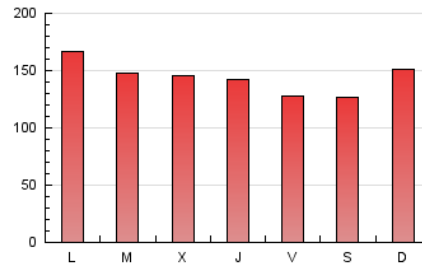
4. Gráficas (Nacional e Internacional)

4.1 Por día de la semana (promedio)

N. únicos / Visitas (x 100)



Páginas (x 100)

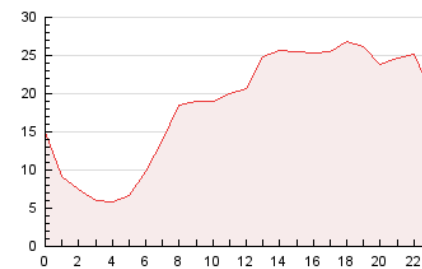


4.2 Por franja horaria (promedio)

Visitas (x 1000)

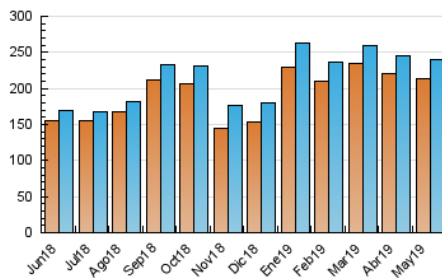


Páginas (x 1000)

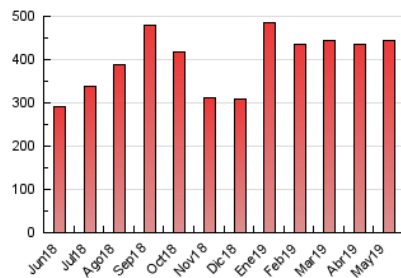


4.3 Por meses

N. únicos / Visitas (x 1000)



Páginas (x 1000)





INFORMACION Y CONTROL DE PUBLICACIONES, S.A.

Velázquez, 46, 1º Drcha - Tel. 91 435 00 32 Fax 91 435 96 05 - 28001 - MADRID
 Entença, 218 Entr. 7 - Tel 93 439 24 18 Fax 93 419 25 34 - 08029 - BARCELONA

Anexo - Tráfico Nacional

Título: ALBACETEABIERTO.ES
URL Primaria: http://www.albaceteabierto.es
Editor: MIM 2014 S.COOP DE C-LM
Domicilio: Doctor Ferrán, 33 2ºDcha.
Ciudad: 02004 ALBACETE
Teléfono:
Fax:
E-mail:
Clasificación: Noticias e Información
Sub-Clasificación: Noticias globales y actualidad



1. Cifras totales y promedios (Nacional)

MES - AÑO	NAVEGADORES UNICOS	VISITAS	PAGINAS
Mayo - 2019	186.996	211.772	393.039
PROMEDIO DIARIO	6.598	6.831	12.679
PROMEDIO LUNES-VIERNES	6.446	6.668	12.754
PROMEDIO SABADO-DOMINGO	7.036	7.302	12.463
PAGINAS / VISITAS	1,86		
DURACION MEDIA VISITAS	0:01:09		
DURACION MEDIA PAGINAS	0:01:20		

2. Secciones (Nacional)

	PAGINAS	%
HOME	4.217	1.07 %
RESTO	388.822	98.93 %

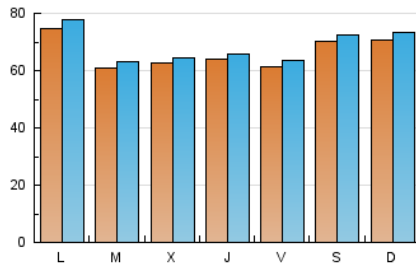
3. Por día del mes (Nacional)

Día	N. únicos	Visitas	Páginas	Día	N. únicos	Visitas	Páginas	Día	N. únicos	Visitas	Páginas
1	7.758	7.987	13.711	11	6.151	6.608	10.965	21	5.871	6.045	13.390
2	7.482	7.648	13.402	12	7.586	8.028	14.368	22	5.898	6.078	13.020
3	7.444	7.669	12.857	13	6.160	6.367	13.439	23	7.263	7.465	13.275
4	9.474	9.740	14.217	14	5.515	5.733	12.491	24	6.883	7.065	13.205
5	7.611	7.755	11.681	15	5.231	5.372	10.403	25	6.849	7.010	11.984
6	7.175	7.438	13.487	16	6.026	6.182	10.688	26	7.038	7.411	15.114
7	5.942	6.211	11.912	17	6.360	6.472	11.209	27	10.211	10.867	19.957
8	5.589	5.784	13.428	18	5.547	5.669	7.869	28	7.025	7.260	13.930
9	5.154	5.329	13.378	19	6.033	6.194	13.506	29	6.831	7.055	12.986
10	4.361	4.755	7.866	20	6.344	6.492	12.654	30	6.160	6.346	12.066
								31	5.571	5.737	10.581

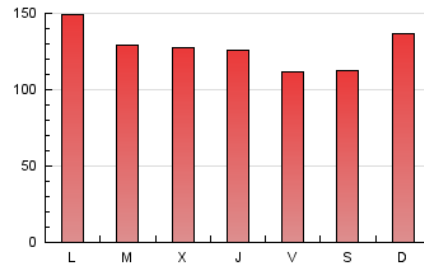
4. Gráficas (Nacional)

4.1 Por día de la semana (promedio)

N. únicos / Visitas (x 100)



Páginas (x 100)

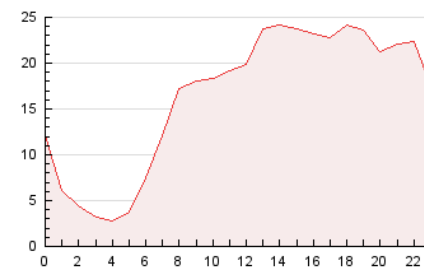


4.2 Por franja horaria (promedio)

Visitas (x 1000)

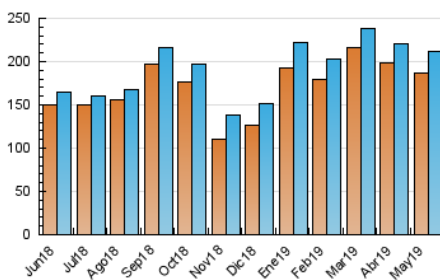


Páginas (x 1000)

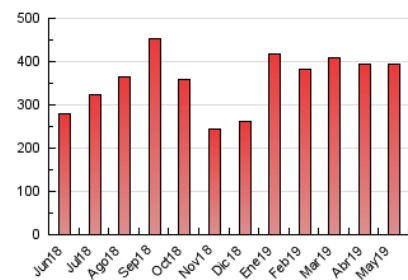


4.3 Por meses

N. únicos / Visitas (x 1000)



Páginas (x 1000)



5. Observaciones

Este Medio Electrónico de Comunicación ha sido medido por la herramienta Google Analytics de Google

6. Definiciones básicas (Para más información ver Normas Técnicas para el Control de los Medios Electrónicos de Comunicación)

Página Vista:

Conjunto de ficheros enviado a un usuario como resultado de una petición del mismo recibida por el servidor. Cuando la página está formada por varios marcos (frames), el conjunto de los mismos tendrá, a efectos de cómputo, la consideración de una página unitaria.

Visita:

Una secuencia ininterrumpida de páginas servidas a un usuario válido. Si dicho usuario no realiza peticiones de páginas en un periodo de tiempo (30 min) la siguiente petición constituirá el inicio de una nueva visita.

Navegador Único:

Total de combinaciones únicas de una dirección IP y un identificador adicional. Los medios pueden utilizar cookies o el Identificador de Alta de registro.

Duración Página Vista:

Tiempo acumulado en segundos de todas las páginas vistas (en visitas de dos o más páginas vistas), dividido por el número total de páginas vistas.

Duración Visita:

Tiempo en segundos de todas las visitas de dos o más páginas vistas, dividido por el número total de visitas de dos o más páginas vistas.

Tráfico nacional:

Audiencia/difusión correspondiente a España medida en base a los datos de las direcciones IP registradas por el sistema de medición.

7. Opinión

De OJDinteractiva, la división de INFORMACIÓN Y CONTROL DE PUBLICACIONES S.A.:

Hemos examinado la información facilitada por el editor del medio electrónico para el periodo que comprende la presente certificación.

Nuestro examen se ha realizado de acuerdo con las normas y procedimientos establecidos en las Normas Técnicas para el Control de los Medios Electrónicos de Comunicación.

En nuestra opinión, la presente acta presenta razonablemente la difusión/audiencia registrada por este medio electrónico.

ADVERTENCIA:

El trabajo de OJDinteractiva, la división de INFORMACIÓN Y CONTROL DE PUBLICACIONES S.A (INTROL) se limita a la realización de pruebas para la revisión de los datos de recuento suministrados por el editor con la finalidad de expresar una opinión sobre la razonabilidad de dichos datos de acuerdo con las Normas Técnicas para el control de los MEC.

Por tanto, INTROL no acepta responsabilidad alguna por las inexactitudes o errores que puedan existir en los datos de recuento. Tampoco acepta ninguna responsabilidad por la falsedad en los datos de recuento recibidos del editor, ni por otros datos de medición que no están incluidos en el análisis.

Junio - 2019

OJDinteractiva