



## INFORMACION Y CONTROL DE PUBLICACIONES, S.A.

Velázquez, 46, 1º Drcha - Tel. 91 435 00 32 Fax 91 435 96 05 - 28001 - MADRID  
 Entença, 218 Entr. 7 - Tel 93 439 24 18 Fax 93 419 25 34 - 08029 - BARCELONA

**Título:** ALBACETEABIERTO.ES  
**URL Primaria:** http://www.albaceteabierto.es  
**Editor:** MIM 2014 S.COOP DE C-LM  
**Domicilio:** Doctor Ferrán, 33 2ºDcha.  
**Ciudad:** 02004 ALBACETE  
**Teléfono:**  
**Fax:**  
**E-mail:**  
**Clasificación:** Noticias e Información  
**Sub-Clasificación:** Noticias globales y actualidad



### 1. Cifras totales y promedios (Nacional e Internacional)

MES - AÑO	NAVEGADORES UNICOS	VISITAS	PAGINAS
Abril - 2020	286.040	368.776	615.794
<b>PROMEDIO DIARIO</b>	<b>11.630</b>	<b>12.293</b>	<b>20.526</b>
<b>PROMEDIO LUNES-VIERNES</b>	11.535	12.190	20.508
<b>PROMEDIO SABADO-DOMINGO</b>	11.890	12.574	20.578
<b>PAGINAS / VISITAS</b>	1,67		
<b>DURACION MEDIA VISITAS</b>	0:01:15		
<b>DURACION MEDIA PAGINAS</b>	0:01:52		

### 2. Secciones (Nacional e Internacional)

	PAGINAS	%
<b>HOME</b>	6.624	1.08 %
<b>RESTO</b>	609.170	98.92 %

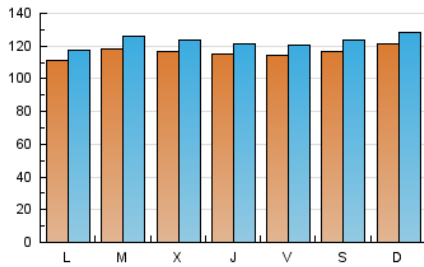
### 3. Por día del mes (Nacional e Internacional)

Día	N. únicos	Visitas	Páginas	Día	N. únicos	Visitas	Páginas	Día	N. únicos	Visitas	Páginas
1	13.473	14.474	22.436	11	10.061	10.571	16.385	21	12.402	13.175	22.069
2	11.787	12.425	21.002	12	9.446	9.876	18.053	22	11.718	12.434	21.588
3	13.539	14.351	23.858	13	9.632	10.132	18.953	23	11.121	11.681	18.624
4	14.014	14.937	22.930	14	9.323	9.883	18.012	24	11.539	12.268	20.126
5	13.691	14.508	23.974	15	9.521	10.110	18.751	25	11.881	12.582	21.036
6	12.362	13.111	22.347	16	11.486	12.085	21.516	26	11.857	12.629	18.877
7	13.751	14.561	25.335	17	10.129	10.596	16.933	27	11.716	12.358	20.703
8	11.697	12.211	20.924	18	10.699	11.323	20.231	28	11.952	12.742	21.080
9	9.668	10.191	17.261	19	13.473	14.166	23.138	29	11.918	12.511	18.603
10	10.557	11.097	18.635	20	10.904	11.387	19.771	30	13.585	14.401	22.643

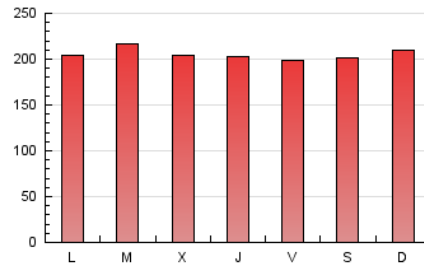
4. Gráficas (Nacional e Internacional)

4.1 Por día de la semana (promedio)

N. únicos / Visitas (x 100)



Páginas (x 100)

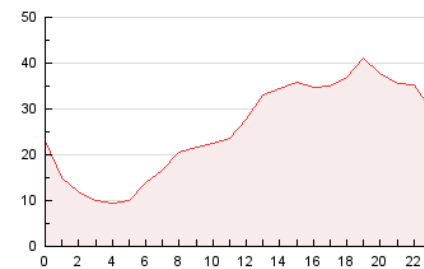


4.2 Por franja horaria (promedio)

Visitas (x 1000)

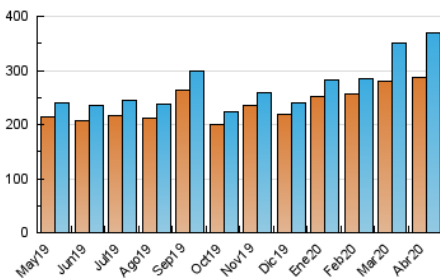


Páginas (x 1000)

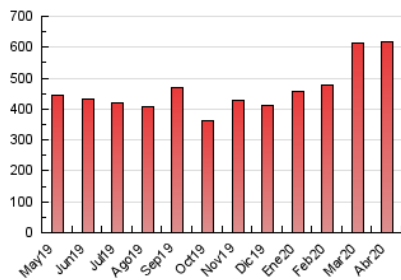


4.3 Por meses

N. únicos / Visitas (x 1000)



Páginas (x 1000)





## INFORMACION Y CONTROL DE PUBLICACIONES, S.A.

Velázquez, 46, 1º Drcha - Tel. 91 435 00 32 Fax 91 435 96 05 - 28001 - MADRID  
 Entença, 218 Entr. 7 - Tel 93 439 24 18 Fax 93 419 25 34 - 08029 - BARCELONA

### Anexo - Tráfico Nacional

**Título:** ALBACETEABIERTO.ES  
**URL Primaria:** http://www.albaceteabierto.es  
**Editor:** MIM 2014 S.COOP DE C-LM  
**Domicilio:** Doctor Ferrán, 33 2ºDcha.  
**Ciudad:** 02004 ALBACETE  
**Teléfono:**  
**Fax:**  
**E-mail:**  
**Clasificación:** Noticias e Información  
**Sub-Clasificación:** Noticias globales y actualidad



#### 1. Cifras totales y promedios (Nacional)

MES - AÑO	NAVEGADORES UNICOS	VISITAS	PAGINAS
Abril - 2020	228.506	306.336	520.904
<b>PROMEDIO DIARIO</b>	<b>9.632</b>	<b>10.211</b>	<b>17.363</b>
<b>PROMEDIO LUNES-VIERNES</b>	9.495	10.063	17.235
<b>PROMEDIO SABADO-DOMINGO</b>	10.009	10.618	17.717
<b>PAGINAS / VISITAS</b>	1,70		
<b>DURACION MEDIA VISITAS</b>	0:00:59		
<b>DURACION MEDIA PAGINAS</b>	0:01:25		

#### 2. Secciones (Nacional)

	PAGINAS	%
<b>HOME</b>	3.263	0.63 %
<b>RESTO</b>	517.641	99.37 %

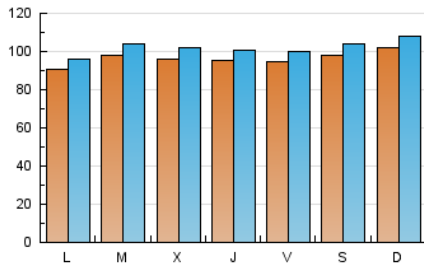
#### 3. Por día del mes (Nacional)

Día	N. únicos	Visitas	Páginas	Día	N. únicos	Visitas	Páginas	Día	N. únicos	Visitas	Páginas
1	11.303	12.212	19.172	11	8.257	8.690	13.468	21	10.387	11.084	18.875
2	9.823	10.388	18.103	12	7.618	7.986	15.216	22	9.563	10.200	18.003
3	11.475	12.199	20.910	13	7.681	8.102	15.873	23	8.971	9.424	15.081
4	12.122	12.961	20.151	14	7.468	7.938	14.983	24	9.325	9.947	16.527
5	11.793	12.548	21.336	15	7.595	8.095	15.669	25	9.845	10.460	18.078
6	10.402	11.065	19.199	16	9.598	10.124	18.305	26	9.841	10.526	15.863
7	11.805	12.526	22.305	17	8.275	8.672	13.693	27	9.420	9.959	17.016
8	9.888	10.357	18.066	18	8.938	9.497	17.338	28	9.456	10.131	17.078
9	7.880	8.331	14.474	19	11.660	12.272	20.287	29	9.571	10.064	14.834
10	8.773	9.234	15.604	20	8.882	9.267	16.385	30	11.359	12.077	19.012

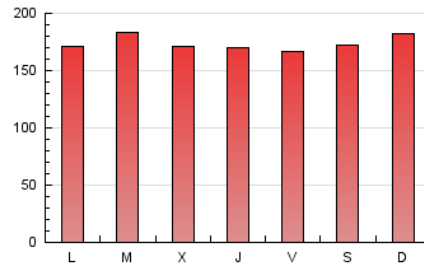
#### 4. Gráficas (Nacional)

##### 4.1 Por día de la semana (promedio)

N. únicos / Visitas (x 100)



Páginas (x 100)

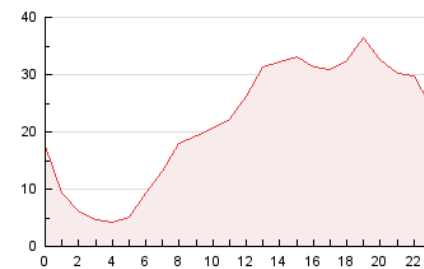


##### 4.2 Por franja horaria (promedio)

Visitas (x 1000)

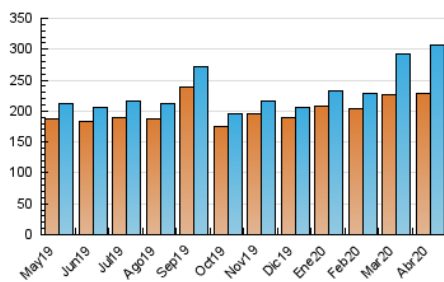


Páginas (x 1000)

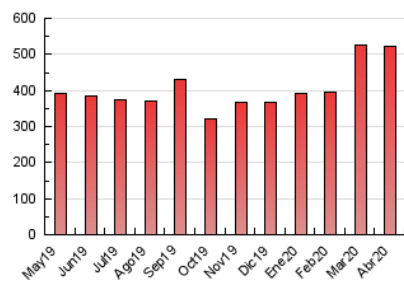


##### 4.3 Por meses

N. únicos / Visitas (x 1000)



Páginas (x 1000)



## 5. Observaciones

Este Medio Electrónico de Comunicación ha sido medido por la herramienta Google Analytics de Google

## 6. Definiciones básicas (Para más información ver Normas Técnicas para el Control de los Medios Electrónicos de Comunicación)

### Página Vista:

Conjunto de ficheros enviado a un usuario como resultado de una petición del mismo recibida por el servidor. Cuando la página está formada por varios marcos (frames), el conjunto de los mismos tendrá, a efectos de cómputo, la consideración de una página unitaria.

### Visita:

Una secuencia ininterrumpida de páginas servidas a un usuario válido. Si dicho usuario no realiza peticiones de páginas en un periodo de tiempo (30 min) la siguiente petición constituirá el inicio de una nueva visita.

### Navegador Único:

Total de combinaciones únicas de una dirección IP y un identificador adicional. Los medios pueden utilizar cookies o el Identificador de Alta de registro.

### Duración Página Vista:

Tiempo acumulado en segundos de todas las páginas vistas (en visitas de dos o más páginas vistas), dividido por el número total de páginas vistas.

### Duración Visita:

Tiempo en segundos de todas las visitas de dos o más páginas vistas, dividido por el número total de visitas de dos o más páginas vistas.

### Tráfico nacional:

Audiencia/difusión correspondiente a España medida en base a los datos de las direcciones IP registradas por el sistema de medición.

## 7. Opinión

De OJDinteractiva, la división de INFORMACIÓN Y CONTROL DE PUBLICACIONES S.A.:

Hemos examinado la información facilitada por el editor del medio electrónico para el periodo que comprende la presente certificación.

Nuestro examen se ha realizado de acuerdo con las normas y procedimientos establecidos en las Normas Técnicas para el Control de los Medios Electrónicos de Comunicación.

En nuestra opinión, la presente acta presenta razonablemente la difusión/audiencia registrada por este medio electrónico.

### ADVERTENCIA:

El trabajo de OJDinteractiva, la división de INFORMACIÓN Y CONTROL DE PUBLICACIONES S.A (INTROL) se limita a la realización de pruebas para la revisión de los datos de recuento suministrados por el editor con la finalidad de expresar una opinión sobre la razonabilidad de dichos datos de acuerdo con las Normas Técnicas para el control de los MEC.

Por tanto, INTROL no acepta responsabilidad alguna por las inexactitudes o errores que puedan existir en los datos de recuento. Tampoco acepta ninguna responsabilidad por la falsedad en los datos de recuento recibidos del editor, ni por otros datos de medición que no están incluidos en el análisis.

Mayo - 2020

OJDinteractiva