



INFORMACION Y CONTROL DE PUBLICACIONES, S.A.

Velázquez, 46, 1º Drcha - Tel. 91 435 00 32 Fax 91 435 96 05 - 28001 - MADRID
 Entença, 218 Entr. 7 - Tel 93 439 24 18 Fax 93 419 25 34 - 08029 - BARCELONA

Título: ALBACETEABIERTO.ES
URL Primaria: http://www.albaceteabierto.es
Editor: MIM 2014 S.COOP DE C-LM
Domicilio: Doctor Ferrán, 33 2ºDcha.
Ciudad: 02004 ALBACETE
Teléfono:
Fax:
E-mail:
Clasificación: Noticias e Información
Sub-Clasificación: Noticias globales y actualidad



1. Cifras totales y promedios (Nacional e Internacional)

MES - AÑO	NAVEGADORES UNICOS	VISITAS	PAGINAS
Febrero - 2020	256.038	284.703	475.601
PROMEDIO DIARIO	9.515	9.817	16.400
PROMEDIO LUNES-VIERNES	9.817	10.133	16.776
PROMEDIO SABADO-DOMINGO	8.843	9.117	15.566
PAGINAS / VISITAS	1,67		
DURACION MEDIA VISITAS	0:00:57		
DURACION MEDIA PAGINAS	0:01:25		

2. Secciones (Nacional e Internacional)

	PAGINAS	%
HOME	3.227	0.68 %
RESTO	472.374	99.32 %

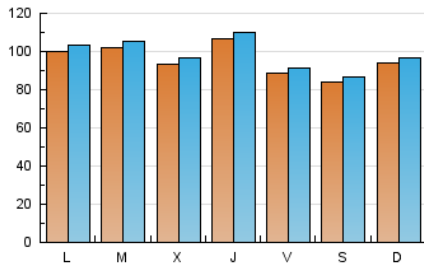
3. Por día del mes (Nacional e Internacional)

Día	N. únicos	Visitas	Páginas	Día	N. únicos	Visitas	Páginas	Día	N. únicos	Visitas	Páginas
1	8.486	8.773	13.930	11	9.395	9.705	15.629	21	9.358	9.647	18.279
2	8.616	8.885	14.553	12	8.714	8.972	14.538	22	7.902	8.144	13.137
3	8.426	8.671	15.893	13	8.175	8.388	12.127	23	7.840	8.051	16.342
4	9.083	9.387	16.260	14	7.740	7.959	15.987	24	9.994	10.276	17.551
5	9.272	9.559	15.080	15	8.394	8.662	14.238	25	11.080	11.424	17.219
6	16.415	16.871	24.342	16	9.116	9.365	16.358	26	9.514	9.879	15.461
7	10.542	10.817	15.689	17	11.288	11.696	20.152	27	8.839	9.126	17.156
8	8.236	8.464	16.645	18	11.119	11.551	17.065	28	7.912	8.170	16.071
9	11.908	12.287	18.338	19	9.952	10.370	17.900	29	9.093	9.420	16.549
10	10.311	10.689	17.910	20	9.214	9.495	15.202				

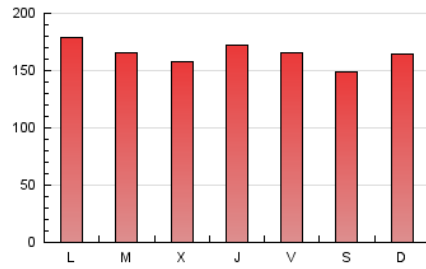
4. Gráficas (Nacional e Internacional)

4.1 Por día de la semana (promedio)

N. únicos / Visitas (x 100)



Páginas (x 100)

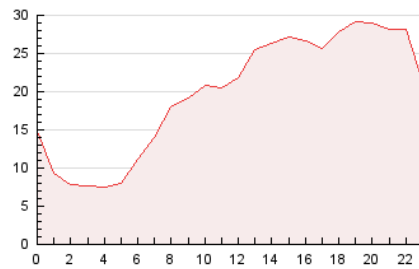


4.2 Por franja horaria (promedio)

Visitas (x 1000)

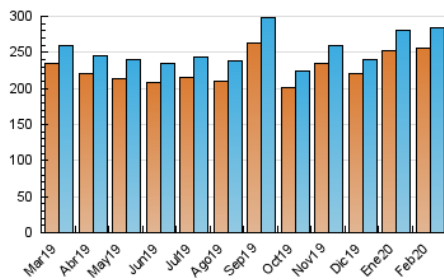


Páginas (x 1000)

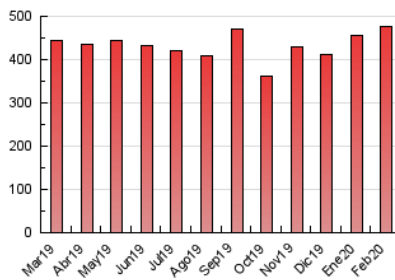


4.3 Por meses

N. únicos / Visitas (x 1000)



Páginas (x 1000)





INFORMACION Y CONTROL DE PUBLICACIONES, S.A.

Velázquez, 46, 1º Drcha - Tel. 91 435 00 32 Fax 91 435 96 05 - 28001 - MADRID
 Entença, 218 Entr. 7 - Tel 93 439 24 18 Fax 93 419 25 34 - 08029 - BARCELONA

Anexo - Tráfico Nacional

Título: ALBACETEABIERTO.ES
URL Primaria: http://www.albaceteabierto.es
Editor: MIM 2014 S.COOP DE C-LM
Domicilio: Doctor Ferrán, 33 2ºDcha.
Ciudad: 02004 ALBACETE
Teléfono:
Fax:
E-mail:
Clasificación: Noticias e Información
Sub-Clasificación: Noticias globales y actualidad



1. Cifras totales y promedios (Nacional)

MES - AÑO	NAVEGADORES UNICOS	VISITAS	PAGINAS
Febrero - 2020	203.546	227.995	396.702
PROMEDIO DIARIO	7.631	7.862	13.679
PROMEDIO LUNES-VIERNES	7.824	8.064	13.874
PROMEDIO SABADO-DOMINGO	7.202	7.413	13.246
PAGINAS / VISITAS	1,74		
DURACION MEDIA VISITAS	0:00:44		
DURACION MEDIA PAGINAS	0:00:59		

2. Secciones (Nacional)

	PAGINAS	%
HOME	2.987	0.75 %
RESTO	393.715	99.25 %

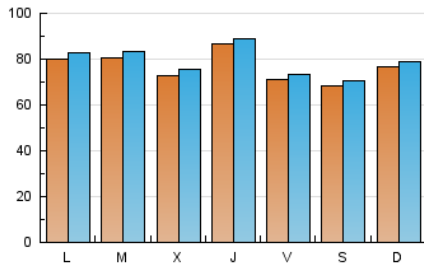
3. Por día del mes (Nacional)

Día	N. únicos	Visitas	Páginas	Día	N. únicos	Visitas	Páginas	Día	N. únicos	Visitas	Páginas
1	6.886	7.101	11.665	11	7.161	7.390	12.253	21	7.668	7.891	15.881
2	6.993	7.210	12.335	12	6.554	6.733	11.545	22	6.448	6.627	11.098
3	6.695	6.875	13.479	13	6.105	6.250	9.235	23	6.258	6.411	14.179
4	7.197	7.428	13.346	14	6.057	6.205	13.531	24	8.104	8.320	14.814
5	7.351	7.562	12.320	15	6.818	7.040	11.963	25	9.028	9.299	14.094
6	14.483	14.862	21.513	16	7.320	7.493	13.644	26	7.456	7.754	12.589
7	8.715	8.930	13.039	17	9.071	9.408	16.842	27	6.775	6.967	14.146
8	6.518	6.678	14.173	18	8.770	9.108	13.431	28	6.092	6.277	13.439
9	10.088	10.391	15.750	19	7.793	8.133	14.838	29	7.493	7.769	14.411
10	8.188	8.473	14.750	20	7.209	7.410	12.399				

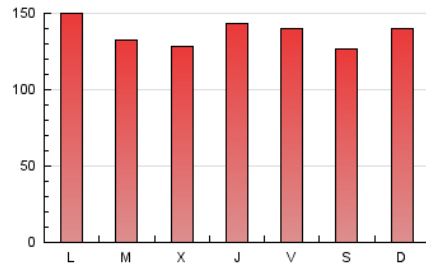
4. Gráficas (Nacional)

4.1 Por día de la semana (promedio)

N. únicos / Visitas (x 100)



Páginas (x 100)

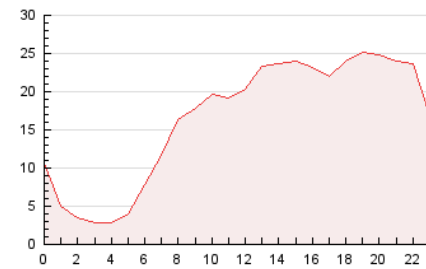


4.2 Por franja horaria (promedio)

Visitas (x 1000)

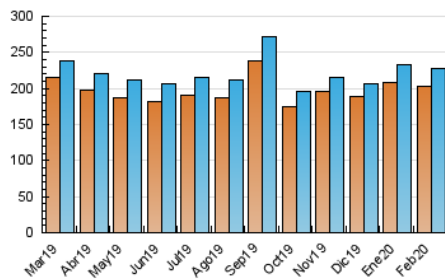


Páginas (x 1000)

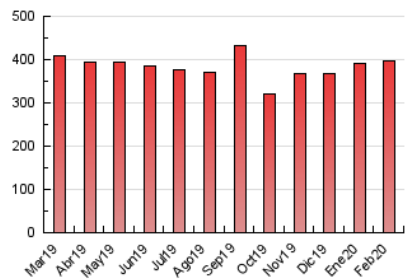


4.3 Por meses

N. únicos / Visitas (x 1000)



Páginas (x 1000)



5. Observaciones

Este Medio Electrónico de Comunicación ha sido medido por la herramienta Google Analytics de Google

6. Definiciones básicas (Para más información ver Normas Técnicas para el Control de los Medios Electrónicos de Comunicación)

Página Vista:

Conjunto de ficheros enviado a un usuario como resultado de una petición del mismo recibida por el servidor. Cuando la página está formada por varios marcos (frames), el conjunto de los mismos tendrá, a efectos de cómputo, la consideración de una página unitaria.

Visita:

Una secuencia ininterrumpida de páginas servidas a un usuario válido. Si dicho usuario no realiza peticiones de páginas en un periodo de tiempo (30 min) la siguiente petición constituirá el inicio de una nueva visita.

Navegador Único:

Total de combinaciones únicas de una dirección IP y un identificador adicional. Los medios pueden utilizar cookies o el Identificador de Alta de registro.

Duración Página Vista:

Tiempo acumulado en segundos de todas las páginas vistas (en visitas de dos o más páginas vistas), dividido por el número total de páginas vistas.

Duración Visita:

Tiempo en segundos de todas las visitas de dos o más páginas vistas, dividido por el número total de visitas de dos o más páginas vistas.

Tráfico nacional:

Audiencia/difusión correspondiente a España medida en base a los datos de las direcciones IP registradas por el sistema de medición.

7. Opinión

De OJDinteractiva, la división de INFORMACIÓN Y CONTROL DE PUBLICACIONES S.A.:

Hemos examinado la información facilitada por el editor del medio electrónico para el periodo que comprende la presente certificación.

Nuestro examen se ha realizado de acuerdo con las normas y procedimientos establecidos en las Normas Técnicas para el Control de los Medios Electrónicos de Comunicación.

En nuestra opinión, la presente acta presenta razonablemente la difusión/audiencia registrada por este medio electrónico.

ADVERTENCIA:

El trabajo de OJDinteractiva, la división de INFORMACIÓN Y CONTROL DE PUBLICACIONES S.A (INTROL) se limita a la realización de pruebas para la revisión de los datos de recuento suministrados por el editor con la finalidad de expresar una opinión sobre la razonabilidad de dichos datos de acuerdo con las Normas Técnicas para el control de los MEC.

Por tanto, INTROL no acepta responsabilidad alguna por las inexactitudes o errores que puedan existir en los datos de recuento. Tampoco acepta ninguna responsabilidad por la falsedad en los datos de recuento recibidos del editor, ni por otros datos de medición que no están incluidos en el análisis.

Marzo - 2020

OJDinteractiva