



INFORMACION Y CONTROL DE PUBLICACIONES, S.A.

Velázquez, 46, 1º Drcha - Tel. 91 435 00 32 Fax 91 435 96 05 - 28001 - MADRID
 Entença, 218 Entr. 7 - Tel 93 439 24 18 Fax 93 419 25 34 - 08029 - BARCELONA

Título: ALBACETEABIERTO.ES
URL Primaria: http://www.albaceteabierto.es
Editor: MIM 2014 S.COOP DE C-LM
Domicilio: Doctor Ferrán, 33 2ºDcha.
Ciudad: 02004 ALBACETE
Teléfono:
Fax:
E-mail:
Clasificación: Noticias e Información
Sub-Clasificación: Noticias globales y actualidad



1. Cifras totales y promedios (Nacional e Internacional)

MES - AÑO	NAVEGADORES UNICOS	VISITAS	PAGINAS
Febrero - 2019	210.155	236.110	435.557
PROMEDIO DIARIO	8.170	8.433	15.556
PROMEDIO LUNES-VIERNES	7.940	8.184	15.367
PROMEDIO SABADO-DOMINGO	8.747	9.055	16.028
PAGINAS / VISITAS	1,84		
DURACION MEDIA VISITAS	0:01:16		
DURACION MEDIA PAGINAS	0:01:30		

2. Secciones (Nacional e Internacional)

	PAGINAS	%
HOME	5.087	1.17 %
RESTO	430.470	98.83 %

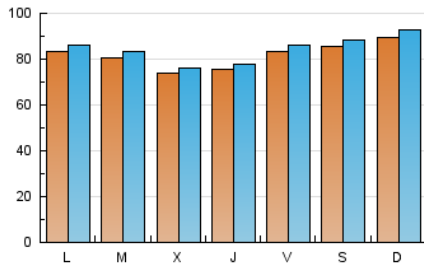
3. Por día del mes (Nacional e Internacional)

Día	N. únicos	Visitas	Páginas	Día	N. únicos	Visitas	Páginas	Día	N. únicos	Visitas	Páginas
1	7.521	7.765	14.780	11	9.931	10.239	18.384	21	8.038	8.298	16.475
2	7.428	7.688	13.364	12	8.742	9.038	16.574	22	8.103	8.308	14.293
3	7.727	7.986	14.835	13	7.800	8.024	15.942	23	10.996	11.325	19.239
4	7.428	7.646	15.174	14	7.260	7.419	15.283	24	8.525	8.751	17.153
5	8.345	8.620	16.605	15	7.256	7.499	14.400	25	7.240	7.462	14.038
6	7.869	8.110	15.820	16	7.262	7.470	12.381	26	7.439	7.691	15.127
7	7.193	7.389	12.468	17	10.357	10.969	17.853	27	6.663	6.855	12.458
8	10.440	10.806	18.883	18	8.819	9.102	18.280	28	7.738	8.007	15.077
9	8.485	8.766	16.530	19	7.803	8.040	15.309				
10	9.194	9.481	16.865	20	7.163	7.356	11.967				

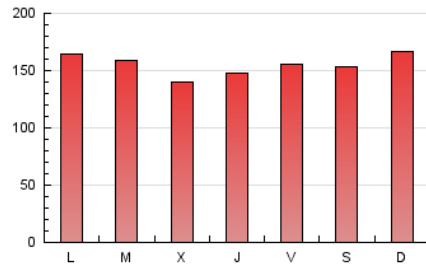
4. Gráficas (Nacional e Internacional)

4.1 Por día de la semana (promedio)

N. únicos / Visitas (x 100)



Páginas (x 100)

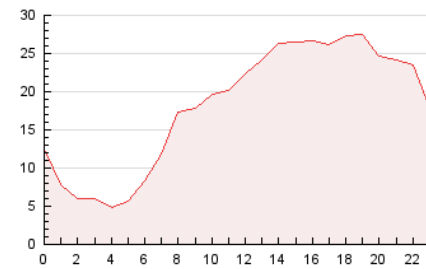


4.2 Por franja horaria (promedio)

Visitas (x 1000)

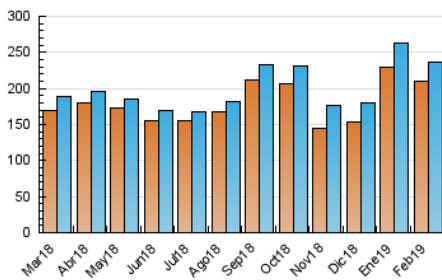


Páginas (x 1000)

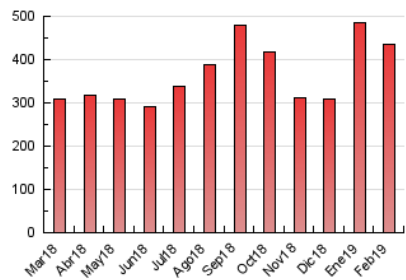


4.3 Por meses

N. únicos / Visitas (x 1000)



Páginas (x 1000)





INFORMACION Y CONTROL DE PUBLICACIONES, S.A.

Velázquez, 46, 1º Drcha - Tel. 91 435 00 32 Fax 91 435 96 05 - 28001 - MADRID
 Entença, 218 Entr. 7 - Tel 93 439 24 18 Fax 93 419 25 34 - 08029 - BARCELONA

Anexo - Tráfico Nacional

Título: ALBACETEABIERTO.ES
URL Primaria: http://www.albaceteabierto.es
Editor: MIM 2014 S.COOP DE C-LM
Domicilio: Doctor Ferrán, 33 2ºDcha.
Ciudad: 02004 ALBACETE
Teléfono:
Fax:
E-mail:
Clasificación: Noticias e Información
Sub-Clasificación: Noticias globales y actualidad



1. Cifras totales y promedios (Nacional)

MES - AÑO	NAVEGADORES UNICOS	VISITAS	PAGINAS
Febrero - 2019	179.250	202.616	382.598
PROMEDIO DIARIO	7.019	7.236	13.664
PROMEDIO LUNES-VIERNES	6.747	6.945	13.376
PROMEDIO SABADO-DOMINGO	7.698	7.965	14.385
PAGINAS / VISITAS	1,89		
DURACION MEDIA VISITAS	0:01:00		
DURACION MEDIA PAGINAS	0:01:07		

2. Secciones (Nacional)

	PAGINAS	%
HOME	4.860	1.27 %
RESTO	377.738	98.73 %

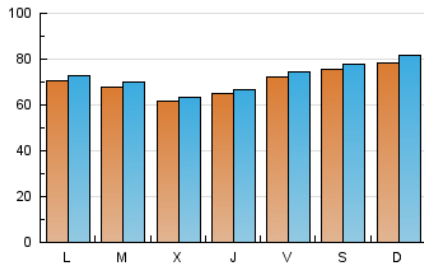
3. Por día del mes (Nacional)

Día	N. únicos	Visitas	Páginas	Día	N. únicos	Visitas	Páginas	Día	N. únicos	Visitas	Páginas
1	6.387	6.586	12.949	11	8.665	8.924	15.927	21	6.821	7.053	14.519
2	6.398	6.616	11.858	12	7.426	7.662	14.093	22	6.992	7.169	12.646
3	6.605	6.811	13.166	13	6.525	6.696	13.501	23	10.011	10.310	17.733
4	6.048	6.211	13.065	14	6.160	6.270	13.543	24	7.473	7.660	15.440
5	6.996	7.205	14.490	15	6.228	6.430	12.716	25	6.063	6.243	12.136
6	6.492	6.685	13.581	16	6.251	6.425	10.883	26	6.235	6.434	12.757
7	6.025	6.165	10.604	17	9.250	9.816	16.229	27	5.788	5.949	10.917
8	9.272	9.592	16.990	18	7.512	7.750	16.255	28	6.901	7.136	13.795
9	7.486	7.726	14.896	19	6.516	6.703	13.137				
10	8.107	8.357	14.875	20	5.894	6.032	9.897				

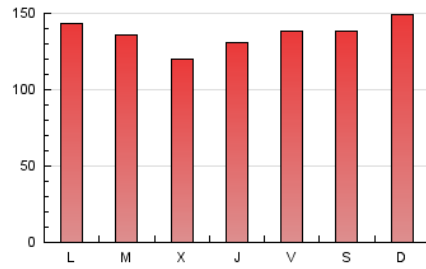
4. Gráficas (Nacional)

4.1 Por día de la semana (promedio)

N. únicos / Visitas (x 100)



Páginas (x 100)

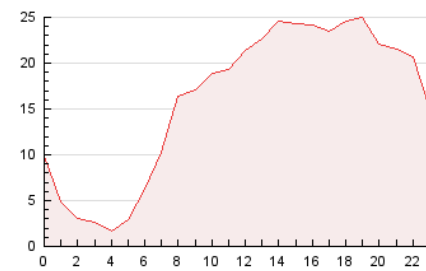


4.2 Por franja horaria (promedio)

Visitas (x 1000)

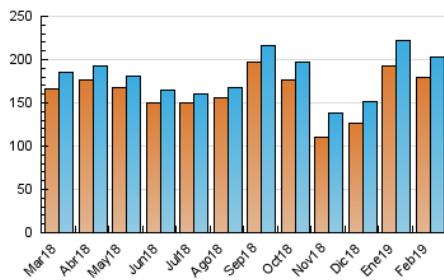


Páginas (x 1000)

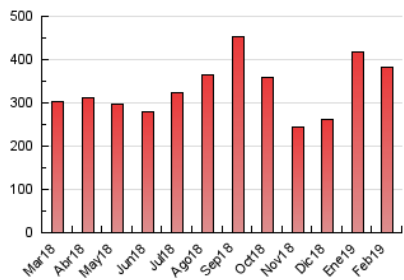


4.3 Por meses

N. únicos / Visitas (x 1000)



Páginas (x 1000)



5. Observaciones

Este Medio Electrónico de Comunicación ha sido medido por la herramienta Google Analytics de Google

6. Definiciones básicas (Para más información ver Normas Técnicas para el Control de los Medios Electrónicos de Comunicación)

Página Vista:

Conjunto de ficheros enviado a un usuario como resultado de una petición del mismo recibida por el servidor. Cuando la página está formada por varios marcos (frames), el conjunto de los mismos tendrá, a efectos de cómputo, la consideración de una página unitaria.

Visita:

Una secuencia ininterrumpida de páginas servidas a un usuario válido. Si dicho usuario no realiza peticiones de páginas en un periodo de tiempo (30 min) la siguiente petición constituirá el inicio de una nueva visita.

Navegador Único:

Total de combinaciones únicas de una dirección IP y un identificador adicional. Los medios pueden utilizar cookies o el Identificador de Alta de registro.

Duración Página Vista:

Tiempo acumulado en segundos de todas las páginas vistas (en visitas de dos o más páginas vistas), dividido por el número total de páginas vistas.

Duración Visita:

Tiempo en segundos de todas las visitas de dos o más páginas vistas, dividido por el número total de visitas de dos o más páginas vistas.

Tráfico nacional:

Audiencia/difusión correspondiente a España medida en base a los datos de las direcciones IP registradas por el sistema de medición.

7. Opinión

De OJDinteractiva, la división de INFORMACIÓN Y CONTROL DE PUBLICACIONES S.A.:

Hemos examinado la información facilitada por el editor del medio electrónico para el periodo que comprende la presente certificación.

Nuestro examen se ha realizado de acuerdo con las normas y procedimientos establecidos en las Normas Técnicas para el Control de los Medios Electrónicos de Comunicación.

En nuestra opinión, la presente acta presenta razonablemente la difusión/audiencia registrada por este medio electrónico.

ADVERTENCIA:

El trabajo de OJDinteractiva, la división de INFORMACIÓN Y CONTROL DE PUBLICACIONES S.A (INTROL) se limita a la realización de pruebas para la revisión de los datos de recuento suministrados por el editor con la finalidad de expresar una opinión sobre la razonabilidad de dichos datos de acuerdo con las Normas Técnicas para el control de los MEC.

Por tanto, INTROL no acepta responsabilidad alguna por las inexactitudes o errores que puedan existir en los datos de recuento. Tampoco acepta ninguna responsabilidad por la falsedad en los datos de recuento recibidos del editor, ni por otros datos de medición que no están incluidos en el análisis.

Marzo - 2019

OJDinteractiva