



INFORMACION Y CONTROL DE PUBLICACIONES, S.A.

Velázquez, 46, 1º Drcha - Tel. 91 435 00 32 Fax 91 435 96 05 - 28001 - MADRID
 Entença, 218 Entr. 7 - Tel 93 439 24 18 Fax 93 419 25 34 - 08029 - BARCELONA

Título: ALBACETEABIERTO.ES
URL Primaria: http://www.albaceteabierto.es
Editor: MIM 2014 S.COOP DE C-LM
Domicilio: Doctor Ferrán, 33 2ºDcha.
Ciudad: 02004 ALBACETE
Teléfono:
Fax:
E-mail:
Clasificación: Noticias e Información
Sub-Clasificación: Noticias globales y actualidad



1. Cifras totales y promedios (Nacional e Internacional)

MES - AÑO	NAVEGADORES UNICOS	VISITAS	PAGINAS
Enero - 2020	252.653	281.412	456.170
PROMEDIO DIARIO	8.779	9.078	14.715
PROMEDIO LUNES-VIERNES	8.495	8.774	14.272
PROMEDIO SABADO-DOMINGO	9.595	9.950	15.989
PAGINAS / VISITAS	1,62		
DURACION MEDIA VISITAS	0:00:52		
DURACION MEDIA PAGINAS	0:01:23		

2. Secciones (Nacional e Internacional)

	PAGINAS	%
HOME	3.695	0.81 %
RESTO	452.475	99.19 %

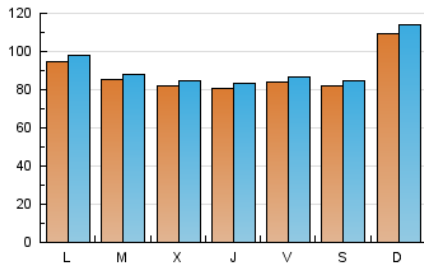
3. Por día del mes (Nacional e Internacional)

Día	N. únicos	Visitas	Páginas	Día	N. únicos	Visitas	Páginas	Día	N. únicos	Visitas	Páginas
1	7.053	7.243	11.469	11	8.501	8.763	13.396	21	9.125	9.499	16.616
2	7.050	7.227	12.057	12	7.852	8.063	13.075	22	9.278	9.627	15.312
3	7.203	7.437	12.450	13	8.609	8.846	14.376	23	8.971	9.300	15.232
4	8.475	8.718	14.596	14	8.527	8.782	13.303	24	8.932	9.233	15.138
5	13.527	14.310	21.423	15	8.404	8.729	14.276	25	8.129	8.348	13.443
6	10.938	11.256	16.035	16	7.978	8.237	13.623	26	8.989	9.270	15.181
7	8.212	8.425	12.279	17	7.684	7.937	13.902	27	7.906	8.165	13.886
8	8.046	8.279	14.937	18	7.817	8.096	14.092	28	8.235	8.448	12.475
9	7.992	8.180	13.331	19	13.467	14.032	22.707	29	8.331	8.607	15.676
10	9.456	9.872	15.499	20	10.429	10.855	16.969	30	8.415	8.720	14.729
								31	8.605	8.908	14.687

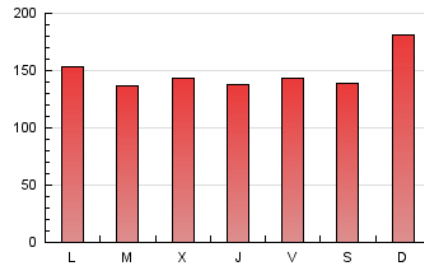
4. Gráficas (Nacional e Internacional)

4.1 Por día de la semana (promedio)

N. únicos / Visitas (x 100)



Páginas (x 100)

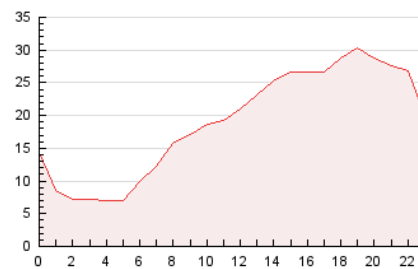


4.2 Por franja horaria (promedio)

Visitas (x 1000)

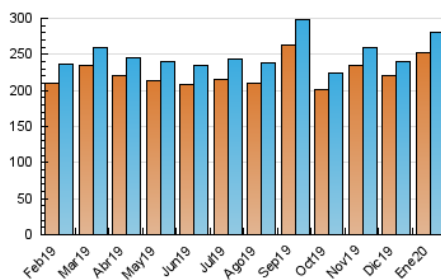


Páginas (x 1000)

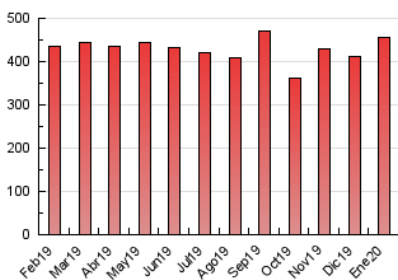


4.3 Por meses

N. únicos / Visitas (x 1000)



Páginas (x 1000)





INFORMACION Y CONTROL DE PUBLICACIONES, S.A.

Velázquez, 46, 1º Drcha - Tel. 91 435 00 32 Fax 91 435 96 05 - 28001 - MADRID
 Entença, 218 Entr. 7 - Tel 93 439 24 18 Fax 93 419 25 34 - 08029 - BARCELONA

Anexo - Tráfico Nacional

Título: ALBACETEABIERTO.ES
URL Primaria: http://www.albaceteabierto.es
Editor: MIM 2014 S.COOP DE C-LM
Domicilio: Doctor Ferrán, 33 2ºDcha.
Ciudad: 02004 ALBACETE
Teléfono:
Fax:
E-mail:
Clasificación: Noticias e Información
Sub-Clasificación: Noticias globales y actualidad



1. Cifras totales y promedios (Nacional)

MES - AÑO	NAVEGADORES UNICOS	VISITAS	PAGINAS
Enero - 2020	207.946	233.130	390.182
PROMEDIO DIARIO	7.276	7.520	12.587
PROMEDIO LUNES-VIERNES	6.944	7.166	12.053
PROMEDIO SABADO-DOMINGO	8.232	8.538	14.120
PAGINAS / VISITAS	1,67		
DURACION MEDIA VISITAS	0:00:41		
DURACION MEDIA PAGINAS	0:01:00		

2. Secciones (Nacional)

	PAGINAS	%
HOME	2.961	0.76 %
RESTO	387.221	99.24 %

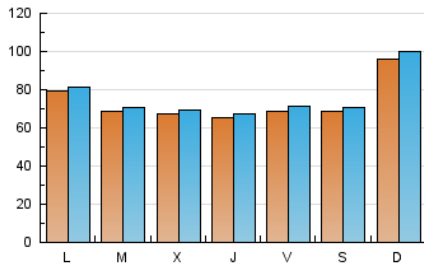
3. Por día del mes (Nacional)

Día	N. únicos	Visitas	Páginas	Día	N. únicos	Visitas	Páginas	Día	N. únicos	Visitas	Páginas
1	6.392	6.550	10.631	11	7.360	7.587	11.844	21	7.338	7.636	13.985
2	5.979	6.120	10.649	12	6.714	6.884	11.525	22	7.380	7.664	12.492
3	6.092	6.289	10.964	13	7.222	7.408	12.429	23	7.250	7.507	12.726
4	7.291	7.485	12.962	14	6.750	6.944	10.726	24	7.077	7.306	12.451
5	12.340	13.077	19.764	15	6.546	6.792	11.619	25	6.519	6.687	11.212
6	9.712	9.982	14.234	16	6.247	6.441	11.106	26	7.426	7.636	13.057
7	7.026	7.207	10.579	17	6.060	6.249	11.631	27	6.039	6.227	11.203
8	6.874	7.055	13.264	18	6.278	6.502	11.979	28	6.237	6.387	9.355
9	6.755	6.905	11.626	19	11.929	12.446	20.614	29	6.451	6.645	13.022
10	8.160	8.531	13.598	20	8.651	9.008	14.459	30	6.490	6.729	12.037
								31	6.986	7.244	12.439

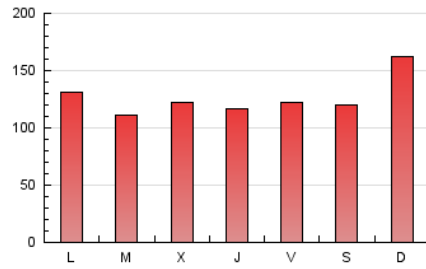
4. Gráficas (Nacional)

4.1 Por día de la semana (promedio)

N. únicos / Visitas (x 100)



Páginas (x 100)

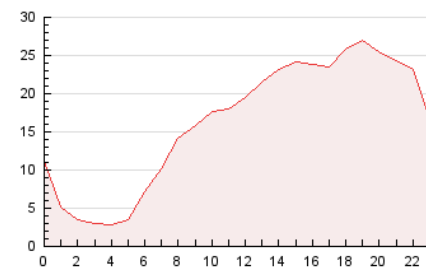


4.2 Por franja horaria (promedio)

Visitas (x 1000)

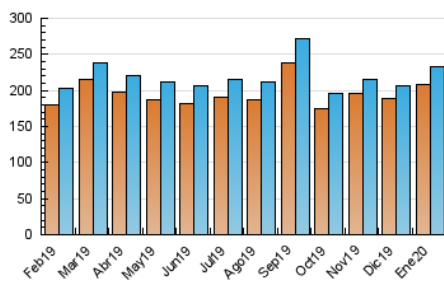


Páginas (x 1000)

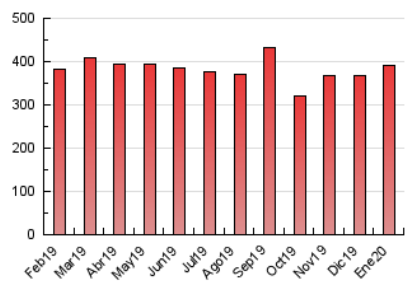


4.3 Por meses

N. únicos / Visitas (x 1000)



Páginas (x 1000)



5. Observaciones

Este Medio Electrónico de Comunicación ha sido medido por la herramienta Google Analytics de Google

6. Definiciones básicas (Para más información ver Normas Técnicas para el Control de los Medios Electrónicos de Comunicación)

Página Vista:

Conjunto de ficheros enviado a un usuario como resultado de una petición del mismo recibida por el servidor. Cuando la página está formada por varios marcos (frames), el conjunto de los mismos tendrá, a efectos de cómputo, la consideración de una página unitaria.

Visita:

Una secuencia ininterrumpida de páginas servidas a un usuario válido. Si dicho usuario no realiza peticiones de páginas en un periodo de tiempo (30 min) la siguiente petición constituirá el inicio de una nueva visita.

Navegador Único:

Total de combinaciones únicas de una dirección IP y un identificador adicional. Los medios pueden utilizar cookies o el Identificador de Alta de registro.

Duración Página Vista:

Tiempo acumulado en segundos de todas las páginas vistas (en visitas de dos o más páginas vistas), dividido por el número total de páginas vistas.

Duración Visita:

Tiempo en segundos de todas las visitas de dos o más páginas vistas, dividido por el número total de visitas de dos o más páginas vistas.

Tráfico nacional:

Audiencia/difusión correspondiente a España medida en base a los datos de las direcciones IP registradas por el sistema de medición.

7. Opinión

De OJDinteractiva, la división de INFORMACIÓN Y CONTROL DE PUBLICACIONES S.A.:

Hemos examinado la información facilitada por el editor del medio electrónico para el periodo que comprende la presente certificación.

Nuestro examen se ha realizado de acuerdo con las normas y procedimientos establecidos en las Normas Técnicas para el Control de los Medios Electrónicos de Comunicación.

En nuestra opinión, la presente acta presenta razonablemente la difusión/audiencia registrada por este medio electrónico.

ADVERTENCIA:

El trabajo de OJDinteractiva, la división de INFORMACIÓN Y CONTROL DE PUBLICACIONES S.A (INTROL) se limita a la realización de pruebas para la revisión de los datos de recuento suministrados por el editor con la finalidad de expresar una opinión sobre la razonabilidad de dichos datos de acuerdo con las Normas Técnicas para el control de los MEC.

Por tanto, INTROL no acepta responsabilidad alguna por las inexactitudes o errores que puedan existir en los datos de recuento. Tampoco acepta ninguna responsabilidad por la falsedad en los datos de recuento recibidos del editor, ni por otros datos de medición que no están incluidos en el análisis.

Febrero - 2020

OJDinteractiva