



INFORMACION Y CONTROL DE PUBLICACIONES, S.A.

Velázquez, 46, 1º Drcha - Tel. 91 435 00 32 Fax 91 435 96 05 - 28001 - MADRID
 Entença, 218 Entr. 7 - Tel 93 439 24 18 Fax 93 419 25 34 - 08029 - BARCELONA

Título: ALBACETEABIERTO.ES
URL Primaria: http://www.albaceteabierto.es
Editor: MIM 2014 S.COOP DE C-LM
Domicilio: Doctor Ferrán, 33 2ºDcha.
Ciudad: 02004 ALBACETE
Teléfono:
Fax:
E-mail:
Clasificación: Noticias e Información
Sub-Clasificación: Noticias globales y actualidad



1. Cifras totales y promedios (Nacional e Internacional)

MES - AÑO	NAVEGADORES UNICOS	VISITAS	PAGINAS
Enero - 2019	229.990	262.532	484.183
PROMEDIO DIARIO	8.227	8.469	15.619
PROMEDIO LUNES-VIERNES	8.018	8.254	15.616
PROMEDIO SABADO-DOMINGO	8.827	9.087	15.628
PAGINAS / VISITAS	1,84		
DURACION MEDIA VISITAS	0:01:50		
DURACION MEDIA PAGINAS	0:02:10		

2. Secciones (Nacional e Internacional)

	PAGINAS	%
HOME	3.991	0.82 %
RESTO	480.192	99.18 %

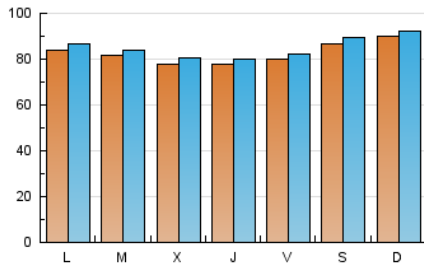
3. Por día del mes (Nacional e Internacional)

Día	N. únicos	Visitas	Páginas	Día	N. únicos	Visitas	Páginas	Día	N. únicos	Visitas	Páginas
1	6.936	7.133	11.589	11	8.586	8.855	15.566	21	8.389	8.615	20.191
2	8.289	8.536	14.888	12	7.871	8.064	12.648	22	9.406	9.714	22.498
3	7.349	7.575	13.242	13	8.085	8.278	13.051	23	8.420	8.641	21.695
4	7.850	8.047	12.875	14	9.058	9.326	16.054	24	8.787	8.993	19.481
5	7.468	7.694	12.714	15	9.356	9.741	17.601	25	7.767	7.956	17.422
6	8.782	8.992	14.960	16	7.323	7.560	14.385	26	10.936	11.486	19.649
7	7.569	7.752	12.979	17	7.614	7.858	15.467	27	11.439	11.754	19.167
8	7.441	7.618	11.628	18	7.760	8.010	17.211	28	8.648	8.894	16.160
9	8.063	8.272	13.038	19	8.356	8.568	16.580	29	7.620	7.865	14.418
10	7.851	8.061	13.314	20	7.676	7.857	16.257	30	6.907	7.175	14.699
								31	7.420	7.642	12.756

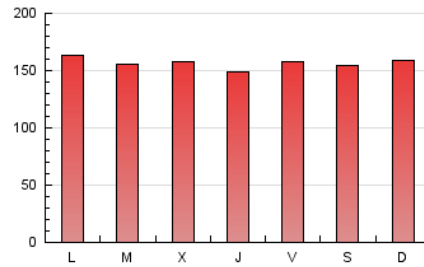
4. Gráficas (Nacional e Internacional)

4.1 Por día de la semana (promedio)

N. únicos / Visitas (x 100)



Páginas (x 100)

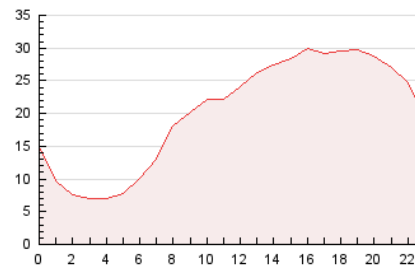


4.2 Por franja horaria (promedio)

Visitas (x 1000)

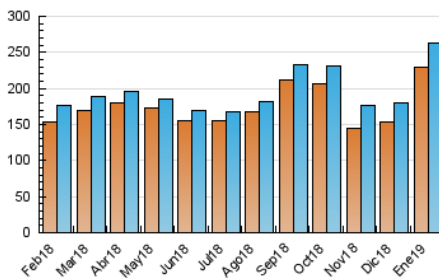


Páginas (x 1000)

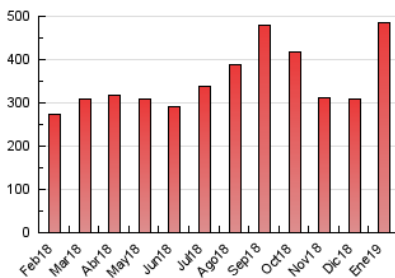


4.3 Por meses

N. únicos / Visitas (x 1000)



Páginas (x 1000)





INFORMACION Y CONTROL DE PUBLICACIONES, S.A.

Velázquez, 46, 1º Drcha - Tel. 91 435 00 32 Fax 91 435 96 05 - 28001 - MADRID
 Entença, 218 Entr. 7 - Tel 93 439 24 18 Fax 93 419 25 34 - 08029 - BARCELONA

Anexo - Tráfico Nacional

Título: ALBACETEABIERTO.ES
URL Primaria: http://www.albaceteabierto.es
Editor: MIM 2014 S.COOP DE C-LM
Domicilio: Doctor Ferrán, 33 2ºDcha.
Ciudad: 02004 ALBACETE
Teléfono:
Fax:
E-mail:
Clasificación: Noticias e Información
Sub-Clasificación: Noticias globales y actualidad



1. Cifras totales y promedios (Nacional)

MES - AÑO	NAVEGADORES UNICOS	VISITAS	PAGINAS
Enero - 2019	192.833	221.912	416.209
PROMEDIO DIARIO	6.971	7.158	13.426
PROMEDIO LUNES-VIERNES	6.738	6.919	13.348
PROMEDIO SABADO-DOMINGO	7.641	7.846	13.651
PAGINAS / VISITAS	1,88		
DURACION MEDIA VISITAS		0:01:34	
DURACION MEDIA PAGINAS		0:01:47	

2. Secciones (Nacional)

	PAGINAS	%
HOME	3.786	0.91 %
RESTO	412.423	99.09 %

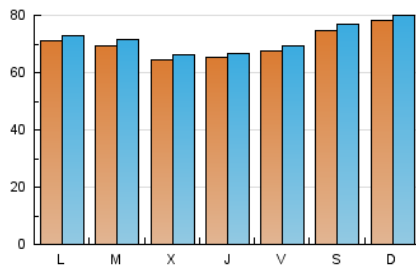
3. Por día del mes (Nacional)

Día	N. únicos	Visitas	Páginas	Día	N. únicos	Visitas	Páginas	Día	N. únicos	Visitas	Páginas
1	6.260	6.430	10.365	11	7.290	7.500	13.338	21	7.146	7.315	17.965
2	6.959	7.147	12.407	12	6.634	6.769	10.800	22	8.015	8.279	19.895
3	5.928	6.086	10.613	13	6.840	6.974	10.980	23	7.093	7.257	19.148
4	6.445	6.580	10.324	14	7.613	7.829	13.676	24	7.576	7.746	17.160
5	6.084	6.241	10.187	15	8.011	8.350	15.205	25	6.631	6.779	15.338
6	7.519	7.660	12.882	16	6.014	6.211	12.103	26	9.796	10.302	17.740
7	6.197	6.311	10.672	17	6.371	6.557	13.246	27	10.360	10.621	17.303
8	6.037	6.148	9.287	18	6.639	6.834	15.040	28	7.461	7.657	14.177
9	6.604	6.754	10.748	19	7.294	7.465	14.968	29	6.366	6.547	12.277
10	6.548	6.696	11.172	20	6.599	6.736	14.350	30	5.621	5.820	12.382
								31	6.143	6.311	10.461

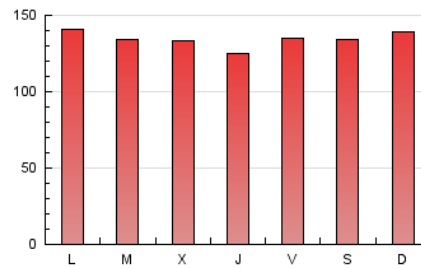
4. Gráficas (Nacional)

4.1 Por día de la semana (promedio)

N. únicos / Visitas (x 100)



Páginas (x 100)

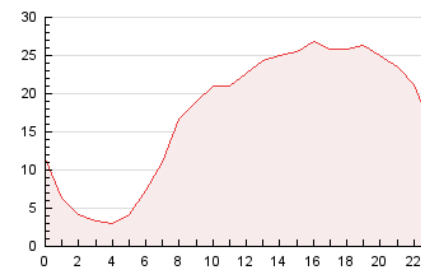


4.2 Por franja horaria (promedio)

Visitas (x 1000)

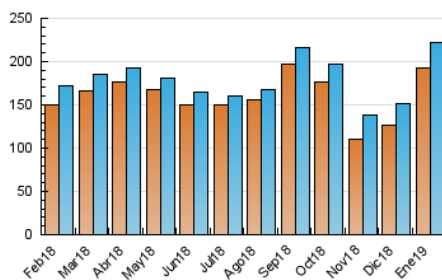


Páginas (x 1000)

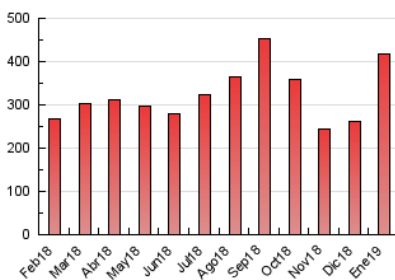


4.3 Por meses

N. únicos / Visitas (x 1000)



Páginas (x 1000)



5. Observaciones

Este Medio Electrónico de Comunicación ha sido medido por la herramienta Google Analytics de Google

6. Definiciones básicas (Para más información ver Normas Técnicas para el Control de los Medios Electrónicos de Comunicación)

Página Vista:

Conjunto de ficheros enviado a un usuario como resultado de una petición del mismo recibida por el servidor. Cuando la página está formada por varios marcos (frames), el conjunto de los mismos tendrá, a efectos de cómputo, la consideración de una página unitaria.

Visita:

Una secuencia ininterrumpida de páginas servidas a un usuario válido. Si dicho usuario no realiza peticiones de páginas en un periodo de tiempo (30 min) la siguiente petición constituirá el inicio de una nueva visita.

Navegador Único:

Total de combinaciones únicas de una dirección IP y un identificador adicional. Los medios pueden utilizar cookies o el Identificador de Alta de registro.

Duración Página Vista:

Tiempo acumulado en segundos de todas las páginas vistas (en visitas de dos o más páginas vistas), dividido por el número total de páginas vistas.

Duración Visita:

Tiempo en segundos de todas las visitas de dos o más páginas vistas, dividido por el número total de visitas de dos o más páginas vistas.

Tráfico nacional:

Audiencia/difusión correspondiente a España medida en base a los datos de las direcciones IP registradas por el sistema de medición.

7. Opinión

De OJDinteractiva, la división de INFORMACIÓN Y CONTROL DE PUBLICACIONES S.A.:

Hemos examinado la información facilitada por el editor del medio electrónico para el periodo que comprende la presente certificación.

Nuestro examen se ha realizado de acuerdo con las normas y procedimientos establecidos en las Normas Técnicas para el Control de los Medios Electrónicos de Comunicación.

En nuestra opinión, la presente acta presenta razonablemente la difusión/audiencia registrada por este medio electrónico.

ADVERTENCIA:

El trabajo de OJDinteractiva, la división de INFORMACIÓN Y CONTROL DE PUBLICACIONES S.A (INTROL) se limita a la realización de pruebas para la revisión de los datos de recuento suministrados por el editor con la finalidad de expresar una opinión sobre la razonabilidad de dichos datos de acuerdo con las Normas Técnicas para el control de los MEC.

Por tanto, INTROL no acepta responsabilidad alguna por las inexactitudes o errores que puedan existir en los datos de recuento. Tampoco acepta ninguna responsabilidad por la falsedad en los datos de recuento recibidos del editor, ni por otros datos de medición que no están incluidos en el análisis.

Febrero - 2019

OJDinteractiva