



INFORMACION Y CONTROL DE PUBLICACIONES, S.A.

Velázquez, 46, 1º Drcha - Tel. 91 435 00 32 Fax 91 435 96 05 - 28001 - MADRID
 Entença, 218 Entr. 7 - Tel 93 439 24 18 Fax 93 419 25 34 - 08029 - BARCELONA

Título: ALBACETEABIERTO.ES
URL Primaria: http://www.albaceteabierto.es
Editor: MIM 2014 S.COOP DE C-LM
Domicilio: Doctor Ferrán, 33 2ºDcha.
Ciudad: 02004 ALBACETE
Teléfono:
Fax:
E-mail:
Clasificación: Noticias e Información
Sub-Clasificación: Noticias globales y actualidad



1. Cifras totales y promedios (Nacional e Internacional)

MES - AÑO	NAVEGADORES UNICOS	VISITAS	PAGINAS
Enero - 2018	142.459	153.017	264.015
PROMEDIO DIARIO	4.850	4.936	8.517
PROMEDIO LUNES-VIERNES	4.741	4.825	8.289
PROMEDIO SABADO-DOMINGO	5.163	5.256	9.171
PAGINAS / VISITAS	1,73		
DURACION MEDIA VISITAS	0:00:25		
DURACION MEDIA PAGINAS	0:00:34		

2. Secciones (Nacional e Internacional)

	PAGINAS	%
HOME	19.550	7.40 %
RESTO	244.465	92.60 %

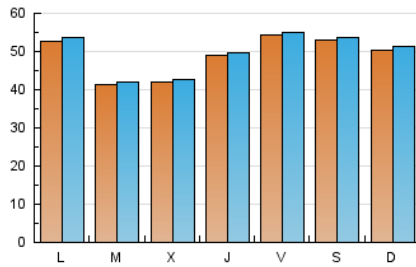
3. Por día del mes (Nacional e Internacional)

Día	N. únicos	Visitas	Páginas	Día	N. únicos	Visitas	Páginas	Día	N. únicos	Visitas	Páginas
1	4.937	5.033	8.106	11	4.914	5.029	7.947	21	5.230	5.302	8.860
2	3.273	3.319	5.559	12	6.948	7.086	12.957	22	4.890	4.974	8.503
3	4.163	4.231	7.110	13	6.629	6.725	12.267	23	5.526	5.612	9.418
4	5.082	5.151	9.094	14	6.045	6.151	11.110	24	5.148	5.238	8.439
5	5.491	5.565	9.816	15	6.002	6.102	10.614	25	4.809	4.878	9.106
6	6.071	6.215	10.411	16	4.553	4.613	7.645	26	3.975	4.052	7.394
7	5.041	5.115	9.184	17	5.065	5.153	9.516	27	3.418	3.492	5.970
8	6.395	6.517	11.559	18	4.770	4.845	8.234	28	3.854	3.959	6.442
9	5.796	5.906	9.298	19	5.265	5.332	9.084	29	4.054	4.131	7.051
10	4.319	4.389	6.992	20	5.016	5.089	9.123	30	1.435	1.493	2.752
								31	2.230	2.320	4.454

4. Gráficas (Nacional e Internacional)

4.1 Por día de la semana (promedio)

N. únicos / Visitas (x 100)



Páginas (x 100)



4.2 Por franja horaria (promedio)

Visitas (x 1000)

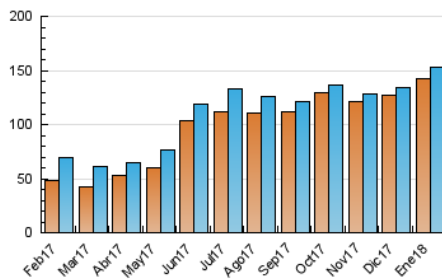


Páginas (x 1000)

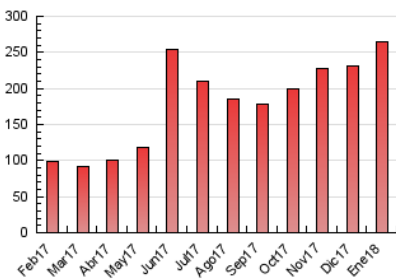


4.3 Por meses

N. únicos / Visitas (x 1000)



Páginas (x 1000)





INFORMACION Y CONTROL DE PUBLICACIONES, S.A.

Velázquez, 46, 1º Drcha - Tel. 91 435 00 32 Fax 91 435 96 05 - 28001 - MADRID
 Entença, 218 Entr. 7 - Tel 93 439 24 18 Fax 93 419 25 34 - 08029 - BARCELONA

Anexo - Tráfico Nacional

Título: ALBACETEABIERTO.ES
URL Primaria: http://www.albaceteabierto.es
Editor: MIM 2014 S.COOP DE C-LM
Domicilio: Doctor Ferrán, 33 2ºDcha.
Ciudad: 02004 ALBACETE
Teléfono:
Fax:
E-mail:
Clasificación: Noticias e Información
Sub-Clasificación: Noticias globales y actualidad



1. Cifras totales y promedios (Nacional)

MES - AÑO	NAVEGADORES UNICOS	VISITAS	PAGINAS
Enero - 2018	135.143	145.218	255.164
PROMEDIO DIARIO	4.605	4.684	8.231
PROMEDIO LUNES-VIERNES	4.492	4.569	7.999
PROMEDIO SABADO-DOMINGO	4.929	5.017	8.899
PAGINAS / VISITAS	1,76		
DURACION MEDIA VISITAS		0:00:25	
DURACION MEDIA PAGINAS		0:00:33	

2. Secciones (Nacional)

	PAGINAS	%
HOME	19.399	7.60 %
RESTO	235.765	92.40 %

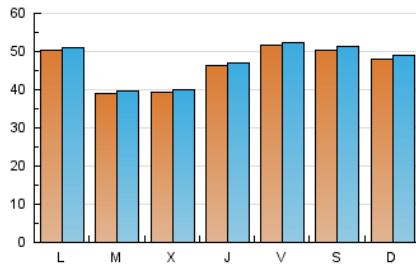
3. Por día del mes (Nacional)

Día	N. únicos	Visitas	Páginas	Día	N. únicos	Visitas	Páginas	Día	N. únicos	Visitas	Páginas
1	4.788	4.882	7.931	11	4.635	4.743	7.621	21	4.992	5.061	8.570
2	3.049	3.092	5.316	12	6.648	6.775	12.614	22	4.608	4.683	8.172
3	3.907	3.969	6.828	13	6.408	6.499	12.010	23	5.241	5.322	9.095
4	4.839	4.898	8.815	14	5.802	5.902	10.831	24	4.837	4.912	8.060
5	5.255	5.323	9.542	15	5.763	5.857	10.349	25	4.531	4.588	8.776
6	5.833	5.974	10.129	16	4.294	4.349	7.353	26	3.744	3.815	7.132
7	4.829	4.899	8.932	17	4.784	4.863	9.178	27	3.183	3.249	5.701
8	6.171	6.286	11.309	18	4.516	4.585	7.939	28	3.620	3.714	6.175
9	5.576	5.681	9.055	19	4.988	5.051	8.767	29	3.784	3.853	6.725
10	4.068	4.135	6.708	20	4.768	4.835	8.841	30	1.285	1.340	2.521
								31	1.997	2.083	4.169

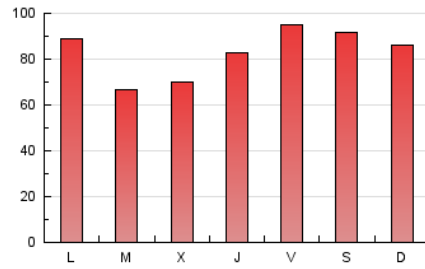
4. Gráficas (Nacional)

4.1 Por día de la semana (promedio)

N. únicos / Visitas (x 100)



Páginas (x 100)

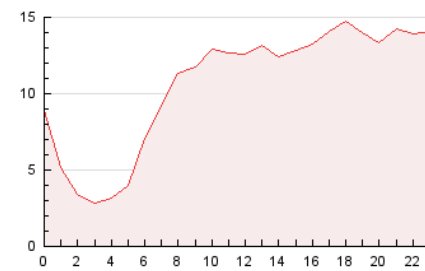


4.2 Por franja horaria (promedio)

Visitas (x 1000)

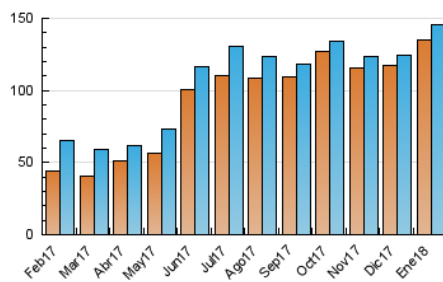


Páginas (x 1000)

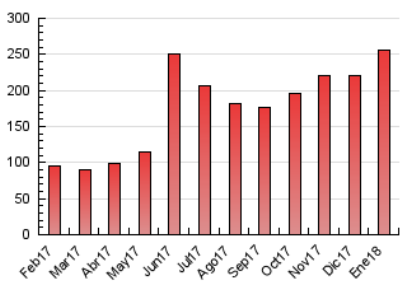


4.3 Por meses

N. únicos / Visitas (x 1000)



Páginas (x 1000)



5. Observaciones

Este Medio Electrónico de Comunicación ha sido medido por la herramienta Google Analytics de Google

6. Definiciones básicas (Para más información ver Normas Técnicas para el Control de los Medios Electrónicos de Comunicación)

Página Vista:

Conjunto de ficheros enviado a un usuario como resultado de una petición del mismo recibida por el servidor. Cuando la página está formada por varios marcos (frames), el conjunto de los mismos tendrá, a efectos de cómputo, la consideración de una página unitaria.

Visita:

Una secuencia ininterrumpida de páginas servidas a un usuario válido. Si dicho usuario no realiza peticiones de páginas en un periodo de tiempo (30 min) la siguiente petición constituirá el inicio de una nueva visita.

Navegador Único:

Total de combinaciones únicas de una dirección IP y un identificador adicional. Los medios pueden utilizar cookies o el Identificador de Alta de registro.

Duración Página Vista:

Tiempo acumulado en segundos de todas las páginas vistas (en visitas de dos o más páginas vistas), dividido por el número total de páginas vistas.

Duración Visita:

Tiempo en segundos de todas las visitas de dos o más páginas vistas, dividido por el número total de visitas de dos o más páginas vistas.

Tráfico nacional:

Audiencia/difusión correspondiente a España medida en base a los datos de las direcciones IP registradas por el sistema de medición.

7. Opinión

De OJDinteractiva, la división de INFORMACIÓN Y CONTROL DE PUBLICACIONES S.A.:

Hemos examinado la información facilitada por el editor del medio electrónico para el periodo que comprende la presente certificación.

Nuestro examen se ha realizado de acuerdo con las normas y procedimientos establecidos en las Normas Técnicas para el Control de los Medios Electrónicos de Comunicación.

En nuestra opinión, la presente acta presenta razonablemente la difusión/audiencia registrada por este medio electrónico.

ADVERTENCIA:

El trabajo de OJDinteractiva, la división de INFORMACIÓN Y CONTROL DE PUBLICACIONES S.A (INTROL) se limita a la realización de pruebas para la revisión de los datos de recuento suministrados por el editor con la finalidad de expresar una opinión sobre la razonabilidad de dichos datos de acuerdo con las Normas Técnicas para el control de los MEC.

Por tanto, INTROL no acepta responsabilidad alguna por las inexactitudes o errores que puedan existir en los datos de recuento. Tampoco acepta ninguna responsabilidad por la falsedad en los datos de recuento recibidos del editor, ni por otros datos de medición que no están incluidos en el análisis.

Febrero - 2018

OJDinteractiva