



## INFORMACION Y CONTROL DE PUBLICACIONES, S.A.

Velázquez, 46, 1º Drcha - Tel. 91 435 00 32 Fax 91 435 96 05 - 28001 - MADRID  
 Entença, 218 Entr. 7 - Tel 93 439 24 18 Fax 93 419 25 34 - 08029 - BARCELONA

**Título:** NUEVAALCARRIA.COM  
**URL Primaria:** http://nuevaalcarria.com/  
**Editor:** Editorial Nueva Alcarria, S.A.  
**Domicilio:** Francisco Artilio, 76-bis  
**Ciudad:** 19004 Guadalajara  
**Teléfono:** 949247470  
**Fax:**  
**E-mail:**  
**Clasificación:** Noticias e Información  
**Sub-Clasificación:** Noticias globales y actualidad

nuevaalcarria.com

### 1. Cifras totales y promedios (Nacional e Internacional)

MES - AÑO	NAVEGADORES UNICOS	VISITAS	PAGINAS
Diciembre - 2020	248.718	666.730	1.091.977
<b>PROMEDIO DIARIO</b>	<b>17.558</b>	<b>21.507</b>	<b>35.225</b>
<b>PROMEDIO LUNES-VIERNES</b>	17.825	21.949	36.192
<b>PROMEDIO SABADO-DOMINGO</b>	16.789	20.237	32.446
<b>PAGINAS / VISITAS</b>	1,64		
<b>DURACION MEDIA VISITAS</b>	0:01:12		
<b>DURACION MEDIA PAGINAS</b>	0:01:53		

### 2. Secciones (Nacional e Internacional)

	PAGINAS	%
<b>HOME</b>	0	0 %
<b>RESTO</b>	1.091.977	100.00 %

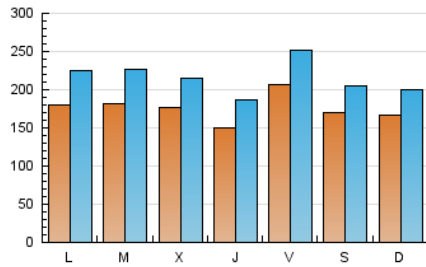
### 3. Por día del mes (Nacional e Internacional)

Día	N. únicos	Visitas	Páginas	Día	N. únicos	Visitas	Páginas	Día	N. únicos	Visitas	Páginas
1	15.515	18.854	31.772	11	13.473	16.733	28.769	21	16.396	21.084	35.613
2	25.064	29.219	43.818	12	12.950	15.600	25.921	22	19.445	24.599	41.097
3	18.201	22.291	35.489	13	17.235	20.601	33.139	23	18.894	23.193	38.950
4	18.143	22.303	37.526	14	16.400	20.439	35.336	24	17.534	21.459	33.516
5	16.793	20.036	30.715	15	16.395	20.151	34.475	25	27.090	33.120	54.150
6	14.467	17.533	27.318	16	12.689	16.099	28.102	26	19.056	23.719	40.362
7	16.354	20.268	33.591	17	13.788	17.446	31.071	27	24.154	28.619	46.287
8	18.069	21.959	33.964	18	24.058	28.710	46.001	28	22.976	28.185	46.757
9	13.183	16.350	26.481	19	18.886	22.382	33.882	29	21.704	27.938	47.102
10	17.538	21.227	33.727	20	10.773	13.409	21.945	30	18.726	22.498	37.655
								31	8.337	10.706	17.446

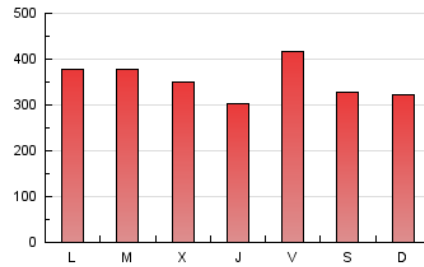
#### 4. Gráficas (Nacional e Internacional)

##### 4.1 Por día de la semana (promedio)

N. únicos / Visitas (x 100)

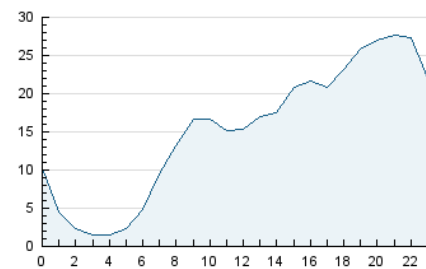


Páginas (x 100)

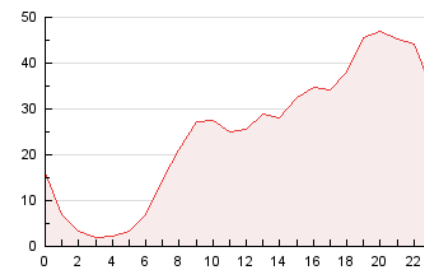


##### 4.2 Por franja horaria (promedio)

Visitas (x 1000)

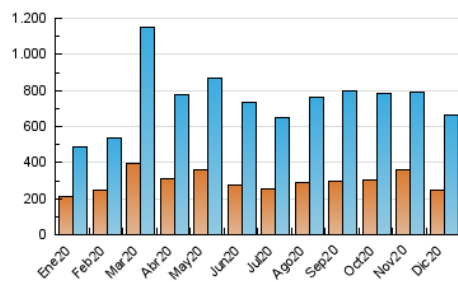


Páginas (x 1000)

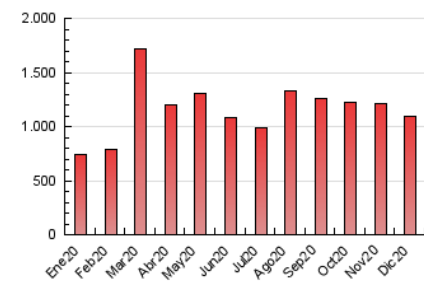


##### 4.3 Por meses

N. únicos / Visitas (x 1000)



Páginas (x 1000)





## INFORMACION Y CONTROL DE PUBLICACIONES, S.A.

Velázquez, 46, 1º Drcha - Tel. 91 435 00 32 Fax 91 435 96 05 - 28001 - MADRID  
 Entença, 218 Entr. 7 - Tel 93 439 24 18 Fax 93 419 25 34 - 08029 - BARCELONA

### Anexo - Tráfico Nacional

**Título:** NUEVAALCARRIA.COM  
**URL Primaria:** http://nuevaalcarria.com/  
**Editor:** Editorial Nueva Alcarria, S.A.  
**Domicilio:** Francisco Arítio, 76-bis  
**Ciudad:** 19004 Guadalajara  
**Teléfono:** 949247470  
**Fax:**  
**E-mail:**  
**Clasificación:** Noticias e Información  
**Sub-Clasificación:** Noticias globales y actualidad

nuevaalcarria.com

#### 1. Cifras totales y promedios (Nacional)

MES - AÑO	NAVEGADORES UNICOS	VISITAS	PAGINAS
Diciembre - 2020	237.271	653.891	1.075.351
<b>PROMEDIO DIARIO</b>	<b>17.162</b>	<b>21.093</b>	<b>34.689</b>
<b>PROMEDIO LUNES-VIERNES</b>	<b>17.413</b>	<b>21.517</b>	<b>35.626</b>
<b>PROMEDIO SABADO-DOMINGO</b>	<b>16.440</b>	<b>19.875</b>	<b>31.995</b>
<b>PAGINAS / VISITAS</b>	<b>1,64</b>		
<b>DURACION MEDIA VISITAS</b>	<b>0:01:13</b>		
<b>DURACION MEDIA PAGINAS</b>	<b>0:01:53</b>		

#### 2. Secciones (Nacional)

	PAGINAS	%
<b>HOME</b>	0	0 %
<b>RESTO</b>	1.075.351	100.00 %

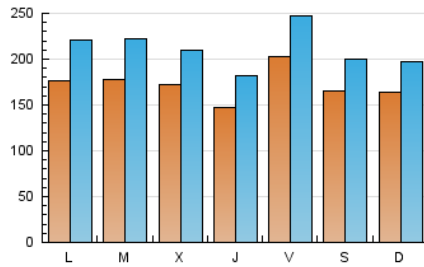
#### 3. Por día del mes (Nacional)

Día	N. únicos	Visitas	Páginas	Día	N. únicos	Visitas	Páginas	Día	N. únicos	Visitas	Páginas
1	15.028	18.360	31.095	11	13.083	16.318	28.244	21	15.986	20.673	35.091
2	24.514	28.622	43.027	12	12.627	15.251	25.492	22	19.091	24.206	40.553
3	17.644	21.745	34.815	13	16.944	20.290	32.765	23	18.459	22.751	38.373
4	17.731	21.862	36.973	14	15.996	20.023	34.751	24	17.188	21.112	33.095
5	16.363	19.562	30.152	15	15.945	19.649	33.809	25	26.717	32.724	53.593
6	14.105	17.145	26.849	16	12.297	15.673	27.542	26	18.686	23.377	39.928
7	15.949	19.809	33.016	17	13.387	16.998	30.509	27	23.775	28.238	45.791
8	17.664	21.546	33.430	18	23.547	28.189	45.312	28	22.652	27.780	46.198
9	12.745	15.900	25.879	19	18.526	22.023	33.436	29	21.331	27.579	46.632
10	17.109	20.767	33.121	20	10.494	13.111	21.545	30	18.303	22.092	37.129
								31	8.135	10.516	17.206

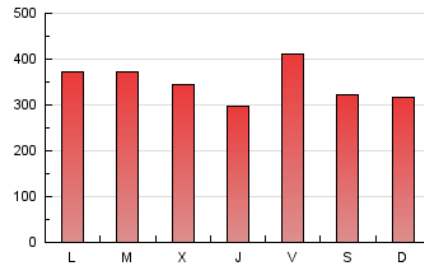
#### 4. Gráficas (Nacional)

##### 4.1 Por día de la semana (promedio)

N. únicos / Visitas (x 100)

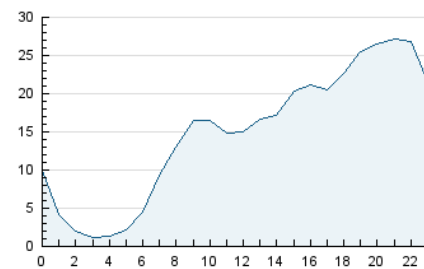


Páginas (x 100)

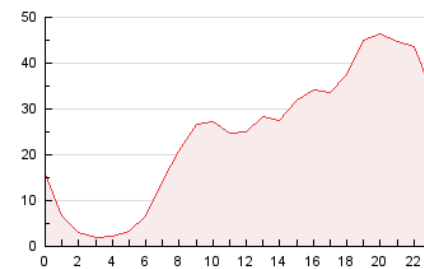


##### 4.2 Por franja horaria (promedio)

Visitas (x 1000)

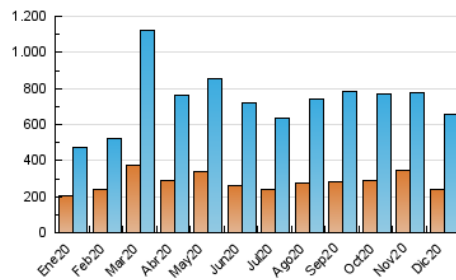


Páginas (x 1000)

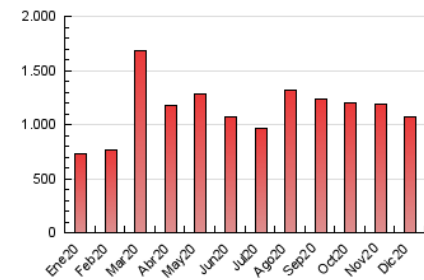


##### 4.3 Por meses

N. únicos / Visitas (x 1000)



Páginas (x 1000)



## 5. Observaciones

Este Medio Electrónico de Comunicación ha sido medido por la herramienta Google Analytics de Google

## 6. Definiciones básicas (Para más información ver Normas Técnicas para el Control de los Medios Electrónicos de Comunicación)

### Página Vista:

Conjunto de ficheros enviado a un usuario como resultado de una petición del mismo recibida por el servidor. Cuando la página está formada por varios marcos (frames), el conjunto de los mismos tendrá, a efectos de cómputo, la consideración de una página unitaria.

### Visita:

Una secuencia ininterrumpida de páginas servidas a un usuario válido. Si dicho usuario no realiza peticiones de páginas en un periodo de tiempo (30 min) la siguiente petición constituirá el inicio de una nueva visita.

### Navegador Único:

Total de combinaciones únicas de una dirección IP y un identificador adicional. Los medios pueden utilizar cookies o el Identificador de Alta de registro.

### Duración Página Vista:

Tiempo acumulado en segundos de todas las páginas vistas (en visitas de dos o más páginas vistas), dividido por el número total de páginas vistas.

### Duración Visita:

Tiempo en segundos de todas las visitas de dos o más páginas vistas, dividido por el número total de visitas de dos o más páginas vistas.

### Tráfico nacional:

Audiencia/difusión correspondiente a España medida en base a los datos de las direcciones IP registradas por el sistema de medición.

## 7. Opinión

De OJDinteractiva, la división de INFORMACIÓN Y CONTROL DE PUBLICACIONES S.A.:

Hemos examinado la información facilitada por el editor del medio electrónico para el periodo que comprende la presente certificación.

Nuestro examen se ha realizado de acuerdo con las normas y procedimientos establecidos en las Normas Técnicas para el Control de los Medios Electrónicos de Comunicación.

En nuestra opinión, la presente acta presenta razonablemente la difusión/audiencia registrada por este medio electrónico.

### ADVERTENCIA:

El trabajo de OJDinteractiva, la división de INFORMACIÓN Y CONTROL DE PUBLICACIONES S.A (INTROL) se limita a la realización de pruebas para la revisión de los datos de recuento suministrados por el editor con la finalidad de expresar una opinión sobre la razonabilidad de dichos datos de acuerdo con las Normas Técnicas para el control de los MEC.

Por tanto, INTROL no acepta responsabilidad alguna por las inexactitudes o errores que puedan existir en los datos de recuento. Tampoco acepta ninguna responsabilidad por la falsedad en los datos de recuento recibidos del editor, ni por otros datos de medición que no están incluidos en el análisis.

- 2020

OJDinteractiva