



## INFORMACION Y CONTROL DE PUBLICACIONES, S.A.

Velázquez, 46, 1º Drcha - Tel. 91 435 00 32 Fax 91 435 96 05 - 28001 - MADRID  
 Entença, 218 Entr. 7 - Tel 93 439 24 18 Fax 93 419 25 34 - 08029 - BARCELONA

**Título:** NUEVAALCARRIA.COM  
**URL Primaria:** http://nuevaalcarria.com/  
**Editor:** Editorial Nueva Alcarria, S.A.  
**Domicilio:** Francisco Artilio, 76-bis  
**Ciudad:** 19004 Guadalajara  
**Teléfono:** 949247470  
**Fax:**  
**E-mail:**  
**Clasificación:** Noticias e Información  
**Sub-Clasificación:** Noticias globales y actualidad

nuevaalcarria.com

### 1. Cifras totales y promedios (Nacional e Internacional)

MES - AÑO	NAVEGADORES UNICOS	VISITAS	PAGINAS
Julio - 2019	187.449	405.758	613.006
<b>PROMEDIO DIARIO</b>	<b>11.259</b>	<b>13.089</b>	<b>19.774</b>
<b>PROMEDIO LUNES-VIERNES</b>	<b>11.759</b>	<b>13.717</b>	<b>20.856</b>
<b>PROMEDIO SABADO-DOMINGO</b>	<b>9.824</b>	<b>11.284</b>	<b>16.666</b>
<b>PAGINAS / VISITAS</b>	<b>1,51</b>		
<b>DURACION MEDIA VISITAS</b>	<b>0:00:54</b>		
<b>DURACION MEDIA PAGINAS</b>	<b>0:01:45</b>		

### 2. Secciones (Nacional e Internacional)

	PAGINAS	%
<b>HOME</b>	102.644	16.74 %
<b>RESTO</b>	510.362	83.26 %

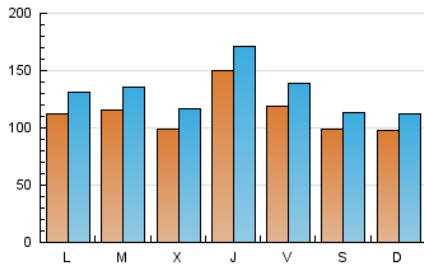
### 3. Por día del mes (Nacional e Internacional)

Día	N. únicos	Visitas	Páginas	Día	N. únicos	Visitas	Páginas	Día	N. únicos	Visitas	Páginas
1	12.723	14.719	21.951	11	24.350	26.641	36.158	21	7.840	9.289	14.352
2	9.459	11.253	16.758	12	13.938	15.663	23.373	22	6.883	8.743	15.253
3	10.091	11.704	16.902	13	11.337	12.682	18.401	23	8.538	10.520	17.669
4	10.154	11.769	17.034	14	16.552	18.494	26.482	24	7.860	9.527	14.934
5	11.802	13.783	21.201	15	15.513	17.475	26.873	25	8.576	10.220	15.634
6	8.680	10.193	15.403	16	11.126	13.388	21.376	26	9.980	11.756	17.971
7	7.094	8.326	13.013	17	9.261	11.288	18.905	27	8.122	9.321	13.392
8	11.061	12.958	19.523	18	16.793	19.794	30.936	28	7.533	8.874	13.263
9	18.835	21.442	29.047	19	11.745	14.151	23.377	29	9.786	11.653	19.394
10	12.344	14.138	21.420	20	11.433	13.092	19.023	30	9.777	11.370	16.934
								31	9.855	11.532	17.054

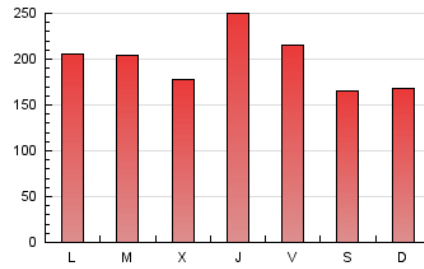
4. Gráficas (Nacional e Internacional)

4.1 Por día de la semana (promedio)

N. únicos / Visitas (x 100)

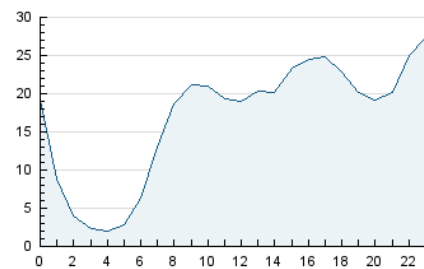


Páginas (x 100)

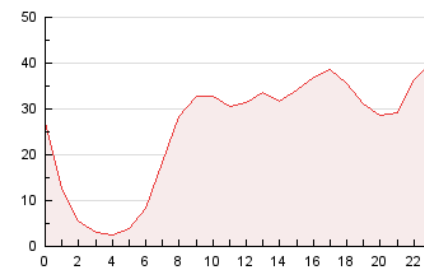


4.2 Por franja horaria (promedio)

Visitas (x 1000)

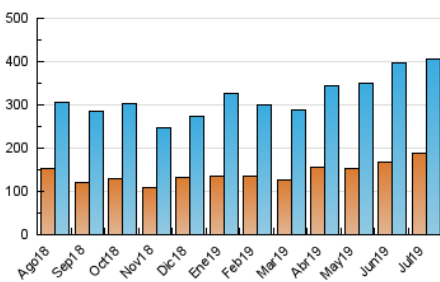


Páginas (x 1000)

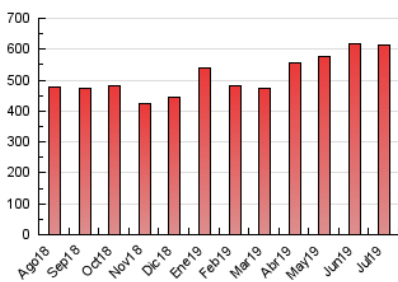


4.3 Por meses

N. únicos / Visitas (x 1000)



Páginas (x 1000)





## INFORMACION Y CONTROL DE PUBLICACIONES, S.A.

Velázquez, 46, 1º Drcha - Tel. 91 435 00 32 Fax 91 435 96 05 - 28001 - MADRID  
 Entença, 218 Entr. 7 - Tel 93 439 24 18 Fax 93 419 25 34 - 08029 - BARCELONA

### Anexo - Tráfico Nacional

**Título:** NUEVAALCARRIA.COM  
**URL Primaria:** http://nuevaalcarria.com/  
**Editor:** Editorial Nueva Alcarria, S.A.  
**Domicilio:** Francisco Arítio, 76-bis  
**Ciudad:** 19004 Guadalajara  
**Teléfono:** 949247470  
**Fax:**  
**E-mail:**  
**Clasificación:** Noticias e Información  
**Sub-Clasificación:** Noticias globales y actualidad

nuevaalcarria.com

#### 1. Cifras totales y promedios (Nacional)

MES - AÑO	NAVEGADORES UNICOS	VISITAS	PAGINAS
Julio - 2019	179.010	395.264	598.901
<b>PROMEDIO DIARIO</b>	<b>10.940</b>	<b>12.750</b>	<b>19.319</b>
<b>PROMEDIO LUNES-VIERNES</b>	<b>11.420</b>	<b>13.358</b>	<b>20.371</b>
<b>PROMEDIO SABADO-DOMINGO</b>	<b>9.562</b>	<b>11.003</b>	<b>16.297</b>
<b>PAGINAS / VISITAS</b>	<b>1,52</b>		
<b>DURACION MEDIA VISITAS</b>	<b>0:00:54</b>		
<b>DURACION MEDIA PAGINAS</b>	<b>0:01:45</b>		

#### 2. Secciones (Nacional)

	PAGINAS	%
<b>HOME</b>	101.031	16.87 %
<b>RESTO</b>	497.870	83.13 %

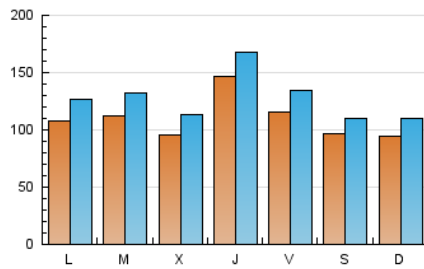
#### 3. Por día del mes (Nacional)

Día	N. únicos	Visitas	Páginas	Día	N. únicos	Visitas	Páginas	Día	N. únicos	Visitas	Páginas
1	12.281	14.240	21.350	11	24.056	26.263	35.651	21	7.677	9.105	14.085
2	9.204	10.960	16.370	12	13.702	15.407	23.031	22	6.655	8.501	14.875
3	9.734	11.354	16.445	13	11.106	12.434	18.024	23	8.270	10.229	17.227
4	9.824	11.451	16.648	14	15.996	17.936	25.780	24	7.579	9.233	14.531
5	11.361	13.387	20.654	15	14.707	16.664	25.828	25	8.282	9.897	15.196
6	8.405	9.885	15.045	16	10.767	12.983	20.840	26	9.726	11.479	17.570
7	6.964	8.173	12.798	17	8.916	10.942	18.457	27	7.929	9.116	13.080
8	10.806	12.687	19.137	18	16.417	19.371	30.319	28	7.363	8.684	13.007
9	18.448	21.050	28.531	19	11.269	13.696	22.773	29	9.527	11.368	18.943
10	12.063	13.833	20.989	20	11.057	12.693	18.559	30	9.486	11.030	16.490
				21				31	9.570	11.213	16.668

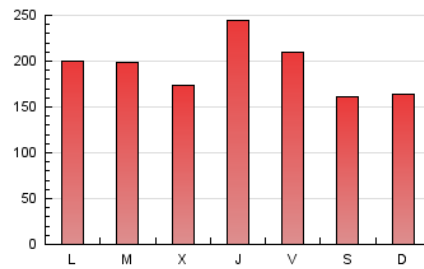
#### 4. Gráficas (Nacional)

##### 4.1 Por día de la semana (promedio)

N. únicos / Visitas (x 100)

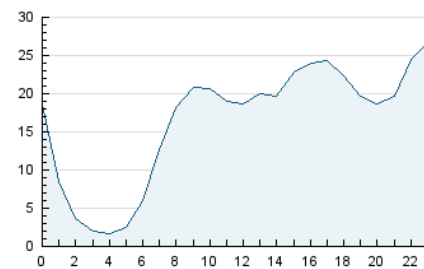


Páginas (x 100)

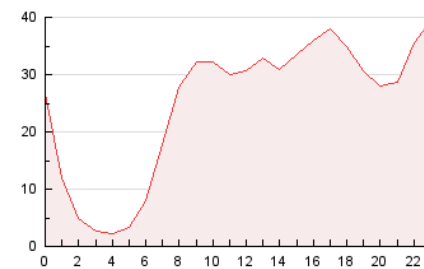


##### 4.2 Por franja horaria (promedio)

Visitas (x 1000)

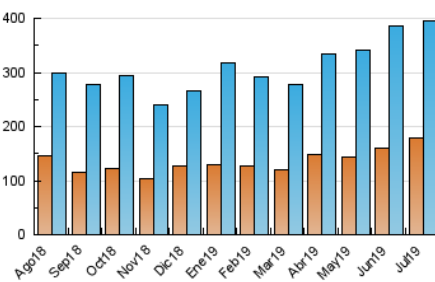


Páginas (x 1000)

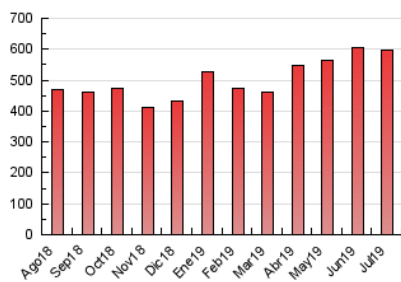


##### 4.3 Por meses

N. únicos / Visitas (x 1000)



Páginas (x 1000)



## 5. Observaciones

Este Medio Electrónico de Comunicación ha sido medido por la herramienta Google Analytics de Google

## 6. Definiciones básicas (Para más información ver Normas Técnicas para el Control de los Medios Electrónicos de Comunicación)

### Página Vista:

Conjunto de ficheros enviado a un usuario como resultado de una petición del mismo recibida por el servidor. Cuando la página está formada por varios marcos (frames), el conjunto de los mismos tendrá, a efectos de cómputo, la consideración de una página unitaria.

### Visita:

Una secuencia ininterrumpida de páginas servidas a un usuario válido. Si dicho usuario no realiza peticiones de páginas en un periodo de tiempo (30 min) la siguiente petición constituirá el inicio de una nueva visita.

### Navegador Único:

Total de combinaciones únicas de una dirección IP y un identificador adicional. Los medios pueden utilizar cookies o el Identificador de Alta de registro.

### Duración Página Vista:

Tiempo acumulado en segundos de todas las páginas vistas (en visitas de dos o más páginas vistas), dividido por el número total de páginas vistas.

### Duración Visita:

Tiempo en segundos de todas las visitas de dos o más páginas vistas, dividido por el número total de visitas de dos o más páginas vistas.

### Tráfico nacional:

Audiencia/difusión correspondiente a España medida en base a los datos de las direcciones IP registradas por el sistema de medición.

## 7. Opinión

De OJDinteractiva, la división de INFORMACIÓN Y CONTROL DE PUBLICACIONES S.A.:

Hemos examinado la información facilitada por el editor del medio electrónico para el periodo que comprende la presente certificación.

Nuestro examen se ha realizado de acuerdo con las normas y procedimientos establecidos en las Normas Técnicas para el Control de los Medios Electrónicos de Comunicación.

En nuestra opinión, la presente acta presenta razonablemente la difusión/audiencia registrada por este medio electrónico.

### ADVERTENCIA:

El trabajo de OJDinteractiva, la división de INFORMACIÓN Y CONTROL DE PUBLICACIONES S.A (INTROL) se limita a la realización de pruebas para la revisión de los datos de recuento suministrados por el editor con la finalidad de expresar una opinión sobre la razonabilidad de dichos datos de acuerdo con las Normas Técnicas para el control de los MEC.

Por tanto, INTROL no acepta responsabilidad alguna por las inexactitudes o errores que puedan existir en los datos de recuento. Tampoco acepta ninguna responsabilidad por la falsedad en los datos de recuento recibidos del editor, ni por otros datos de medición que no están incluidos en el análisis.

Agosto - 2019

OJDinteractiva