



INFORMACION Y CONTROL DE PUBLICACIONES, S.A.

Velázquez, 46, 1º Drcha - Tel. 91 435 00 32 Fax 91 435 96 05 - 28001 - MADRID
 Entença, 218 Entr. 7 - Tel 93 439 24 18 Fax 93 419 25 34 - 08029 - BARCELONA

Título: NUEVAALCARRIA.COM
URL Primaria: http://nuevaalcarria.com/
Editor: Editorial Nueva Alcarria, S.A.
Domicilio: Francisco Artilio, 76-bis
Ciudad: 19004 Guadalajara
Teléfono: 949247470
Fax:
E-mail:
Clasificación: Noticias e Información
Sub-Clasificación: Noticias globales y actualidad

nuevaalcarria.com

1. Cifras totales y promedios (Nacional e Internacional)

MES - AÑO	NAVEGADORES UNICOS	VISITAS	PAGINAS
Marzo - 2019	127.257	287.633	471.549
PROMEDIO DIARIO	7.841	9.278	15.211
PROMEDIO LUNES-VIERNES	7.795	9.229	15.440
PROMEDIO SABADO-DOMINGO	7.939	9.383	14.731
PAGINAS / VISITAS	1,64		
DURACION MEDIA VISITAS	0:01:10		
DURACION MEDIA PAGINAS	0:01:50		

2. Secciones (Nacional e Internacional)

	PAGINAS	%
HOME	84.482	17.92 %
RESTO	387.067	82.08 %

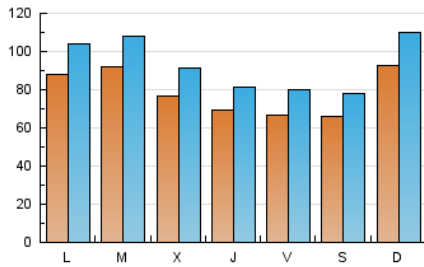
3. Por día del mes (Nacional e Internacional)

Día	N. únicos	Visitas	Páginas	Día	N. únicos	Visitas	Páginas	Día	N. únicos	Visitas	Páginas
1	5.649	6.853	11.620	11	6.685	8.039	14.675	21	7.263	8.651	14.371
2	3.909	4.730	8.233	12	7.440	8.837	14.339	22	6.367	7.504	12.588
3	5.866	7.044	12.015	13	7.248	8.639	14.408	23	4.796	5.658	9.307
4	5.539	6.931	13.660	14	6.637	7.774	12.740	24	5.659	6.790	11.281
5	6.516	7.894	13.749	15	6.295	7.502	12.816	25	13.069	14.990	23.988
6	6.403	7.661	13.036	16	4.916	5.859	9.533	26	15.114	17.395	27.282
7	5.473	6.620	10.562	17	7.823	9.172	14.673	27	9.393	10.983	17.010
8	5.241	6.380	10.955	18	9.936	11.650	19.412	28	8.335	9.581	15.100
9	11.030	13.069	19.379	19	7.597	9.030	15.274	29	9.897	11.724	19.664
10	6.751	8.103	13.620	20	7.595	9.161	16.986	30	8.241	9.625	14.874
								31	20.396	23.784	34.399

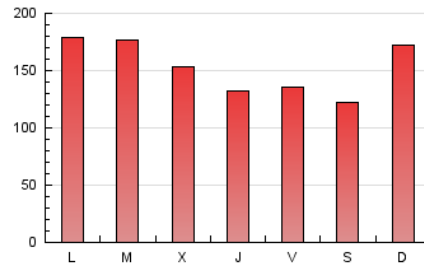
4. Gráficas (Nacional e Internacional)

4.1 Por día de la semana (promedio)

N. únicos / Visitas (x 100)

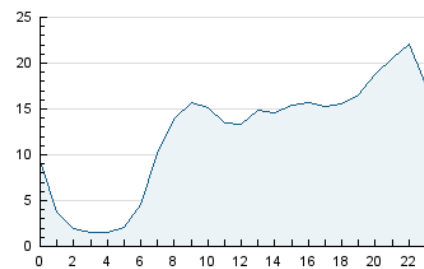


Páginas (x 100)

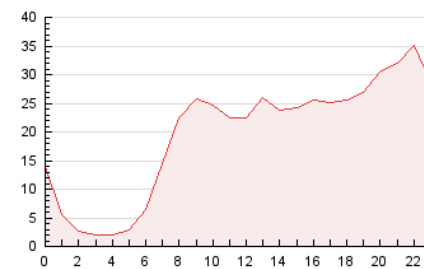


4.2 Por franja horaria (promedio)

Visitas (x 1000)

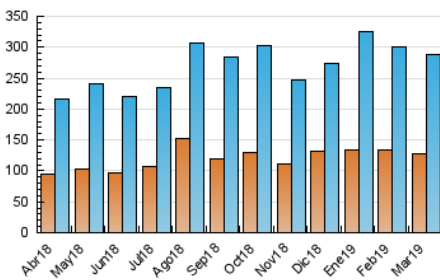


Páginas (x 1000)

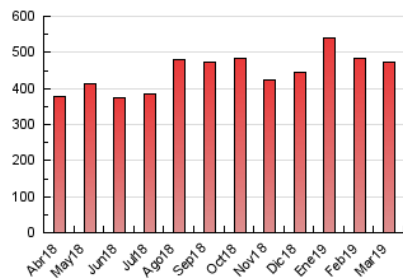


4.3 Por meses

N. únicos / Visitas (x 1000)



Páginas (x 1000)





INFORMACION Y CONTROL DE PUBLICACIONES, S.A.

Velázquez, 46, 1º Drcha - Tel. 91 435 00 32 Fax 91 435 96 05 - 28001 - MADRID
Entença, 218 Entr. 7 - Tel 93 439 24 18 Fax 93 419 25 34 - 08029 - BARCELONA

Anexo - Tráfico Nacional

Título: NUEVAALCARRIA.COM
URL Primaria: http://nuevaalcarria.com/
Editor: Editorial Nueva Alcarria, S.A.
Domicilio: Francisco Arítio, 76-bis
Ciudad: 19004 Guadalajara
Teléfono: 949247470
Fax:
E-mail:
Clasificación: Noticias e Información
Sub-Clasificación: Noticias globales y actualidad

nuevaalcarria.com

1. Cifras totales y promedios (Nacional)

MES - AÑO	NAVEGADORES UNICOS	VISITAS	PAGINAS
Marzo - 2019	119.285	278.177	459.240
PROMEDIO DIARIO	7.552	8.973	14.814
PROMEDIO LUNES-VIERNES	7.457	8.871	14.975
PROMEDIO SABADO-DOMINGO	7.751	9.190	14.476
PAGINAS / VISITAS	1,65		
DURACION MEDIA VISITAS	0:01:12		
DURACION MEDIA PAGINAS	0:01:50		

2. Secciones (Nacional)

	PAGINAS	%
HOME	83.380	18.16 %
RESTO	375.860	81.84 %

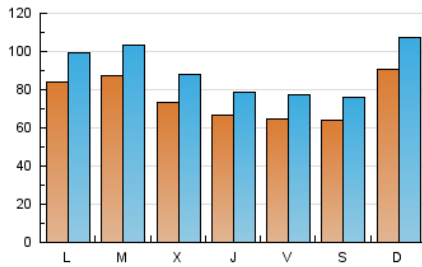
3. Por día del mes (Nacional)

Día	N. únicos	Visitas	Páginas	Día	N. únicos	Visitas	Páginas	Día	N. únicos	Visitas	Páginas
1	5.438	6.630	11.314	11	6.323	7.651	14.162	21	7.047	8.398	14.058
2	3.780	4.597	8.065	12	7.073	8.434	13.852	22	6.167	7.292	12.284
3	5.715	6.884	11.796	13	7.036	8.413	14.100	23	4.634	5.487	9.073
4	5.212	6.583	13.196	14	6.403	7.530	12.377	24	5.504	6.631	11.070
5	6.143	7.528	13.281	15	6.104	7.306	12.556	25	12.600	14.445	23.242
6	6.203	7.459	12.739	16	4.775	5.705	9.303	26	14.655	16.912	26.622
7	5.312	6.444	10.328	17	7.670	9.007	14.436	27	9.011	10.563	16.480
8	5.088	6.216	10.733	18	9.498	11.174	18.776	28	7.835	9.077	14.519
9	10.835	12.854	19.099	19	6.955	8.372	14.500	29	9.395	11.188	18.999
10	6.577	7.926	13.389	20	7.096	8.667	16.361	30	8.055	9.438	14.631
								31	19.969	23.366	33.899

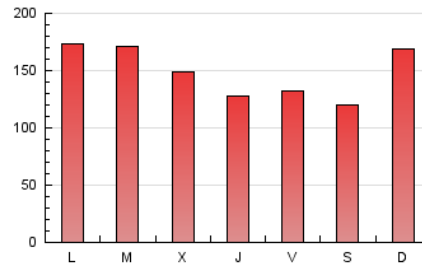
4. Gráficas (Nacional)

4.1 Por día de la semana (promedio)

N. únicos / Visitas (x 100)

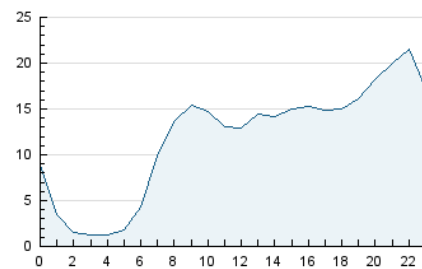


Páginas (x 100)

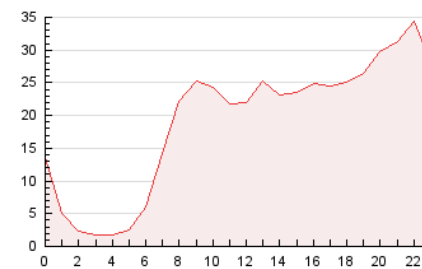


4.2 Por franja horaria (promedio)

Visitas (x 1000)

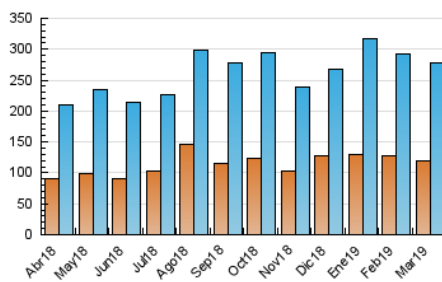


Páginas (x 1000)

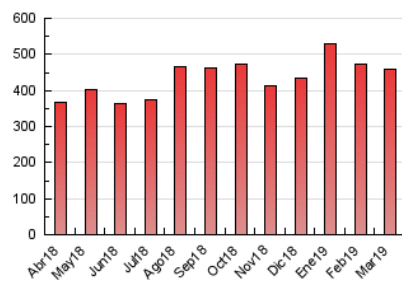


4.3 Por meses

N. únicos / Visitas (x 1000)



Páginas (x 1000)



5. Observaciones

Este Medio Electrónico de Comunicación ha sido medido por la herramienta Google Analytics de Google

6. Definiciones básicas (Para más información ver Normas Técnicas para el Control de los Medios Electrónicos de Comunicación)

Página Vista:

Conjunto de ficheros enviado a un usuario como resultado de una petición del mismo recibida por el servidor. Cuando la página está formada por varios marcos (frames), el conjunto de los mismos tendrá, a efectos de cómputo, la consideración de una página unitaria.

Visita:

Una secuencia ininterrumpida de páginas servidas a un usuario válido. Si dicho usuario no realiza peticiones de páginas en un periodo de tiempo (30 min) la siguiente petición constituirá el inicio de una nueva visita.

Navegador Único:

Total de combinaciones únicas de una dirección IP y un identificador adicional. Los medios pueden utilizar cookies o el Identificador de Alta de registro.

Duración Página Vista:

Tiempo acumulado en segundos de todas las páginas vistas (en visitas de dos o más páginas vistas), dividido por el número total de páginas vistas.

Duración Visita:

Tiempo en segundos de todas las visitas de dos o más páginas vistas, dividido por el número total de visitas de dos o más páginas vistas.

Tráfico nacional:

Audiencia/difusión correspondiente a España medida en base a los datos de las direcciones IP registradas por el sistema de medición.

7. Opinión

De OJDinteractiva, la división de INFORMACIÓN Y CONTROL DE PUBLICACIONES S.A.:

Hemos examinado la información facilitada por el editor del medio electrónico para el periodo que comprende la presente certificación.

Nuestro examen se ha realizado de acuerdo con las normas y procedimientos establecidos en las Normas Técnicas para el Control de los Medios Electrónicos de Comunicación.

En nuestra opinión, la presente acta presenta razonablemente la difusión/audiencia registrada por este medio electrónico.

ADVERTENCIA:

El trabajo de OJDinteractiva, la división de INFORMACIÓN Y CONTROL DE PUBLICACIONES S.A (INTROL) se limita a la realización de pruebas para la revisión de los datos de recuento suministrados por el editor con la finalidad de expresar una opinión sobre la razonabilidad de dichos datos de acuerdo con las Normas Técnicas para el control de los MEC.

Por tanto, INTROL no acepta responsabilidad alguna por las inexactitudes o errores que puedan existir en los datos de recuento. Tampoco acepta ninguna responsabilidad por la falsedad en los datos de recuento recibidos del editor, ni por otros datos de medición que no están incluidos en el análisis.

Abril - 2019

OJDinteractiva