



INFORMACION Y CONTROL DE PUBLICACIONES, S.A.

Velázquez, 46, 1º Drcha - Tel. 91 435 00 32 Fax 91 435 96 05 - 28001 - MADRID
 Entença, 218 Entr. 7 - Tel 93 439 24 18 Fax 93 419 25 34 - 08029 - BARCELONA

Título: NUEVAALCARRIA.COM
URL Primaria: http://nuevaalcarria.com/
Editor: Editorial Nueva Alcarria, S.A.
Domicilio: Francisco Artilio, 76-bis
Ciudad: 19004 Guadalajara
Teléfono: 949247470
Fax:
E-mail:
Clasificación: Noticias e Información
Sub-Clasificación: Noticias globales y actualidad

nuevaalcarria.com

1. Cifras totales y promedios (Nacional e Internacional)

MES - AÑO	NAVEGADORES UNICOS	VISITAS	PAGINAS
Febrero - 2019	134.045	300.373	483.492
PROMEDIO DIARIO	9.121	10.728	17.268
PROMEDIO LUNES-VIERNES	8.070	9.554	15.733
PROMEDIO SABADO-DOMINGO	11.749	13.662	21.105
PAGINAS / VISITAS	1,61		
DURACION MEDIA VISITAS	0:01:09		
DURACION MEDIA PAGINAS	0:01:53		

2. Secciones (Nacional e Internacional)

	PAGINAS	%
HOME	74.598	15.43 %
RESTO	408.894	84.57 %

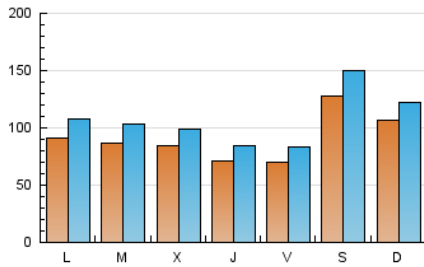
3. Por día del mes (Nacional e Internacional)

Día	N. únicos	Visitas	Páginas	Día	N. únicos	Visitas	Páginas	Día	N. únicos	Visitas	Páginas
1	8.995	10.637	19.697	11	11.057	12.999	19.454	21	9.028	10.373	16.160
2	32.374	38.144	57.681	12	7.337	8.669	14.242	22	8.614	9.926	16.368
3	13.118	15.183	24.262	13	6.695	8.051	13.837	23	7.220	8.448	13.329
4	8.675	10.395	18.754	14	5.389	6.522	11.150	24	6.638	7.824	12.603
5	8.568	10.120	16.623	15	5.211	6.335	11.294	25	7.011	8.493	14.598
6	7.410	8.949	14.650	16	6.629	7.621	12.235	26	8.208	9.863	16.425
7	6.973	8.350	13.952	17	14.674	16.433	24.314	27	7.004	8.442	13.685
8	5.292	6.480	11.347	18	9.595	11.226	18.488	28	7.076	8.498	13.631
9	4.998	5.977	10.019	19	10.711	12.532	19.369				
10	8.338	9.662	14.395	20	12.559	14.221	20.930				

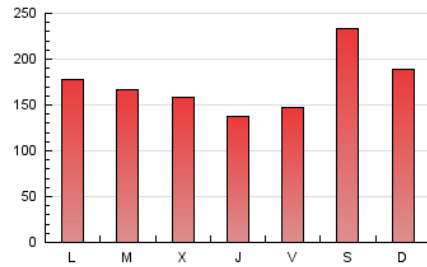
4. Gráficas (Nacional e Internacional)

4.1 Por día de la semana (promedio)

N. únicos / Visitas (x 100)



Páginas (x 100)

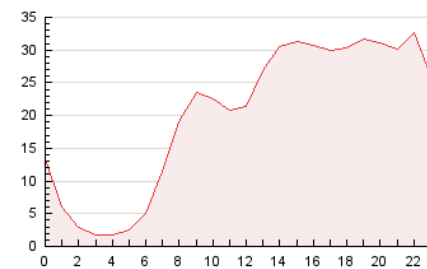


4.2 Por franja horaria (promedio)

Visitas (x 1000)

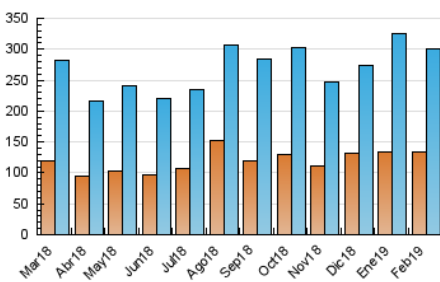


Páginas (x 1000)

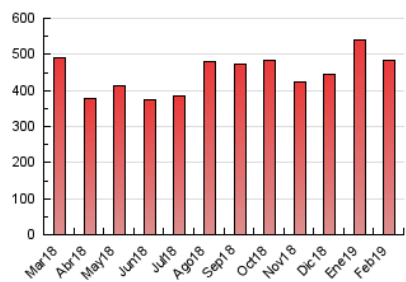


4.3 Por meses

N. únicos / Visitas (x 1000)



Páginas (x 1000)





INFORMACION Y CONTROL DE PUBLICACIONES, S.A.

Velázquez, 46, 1º Drcha - Tel. 91 435 00 32 Fax 91 435 96 05 - 28001 - MADRID
 Entença, 218 Entr. 7 - Tel 93 439 24 18 Fax 93 419 25 34 - 08029 - BARCELONA

Anexo - Tráfico Nacional

Título: NUEVAALCARRIA.COM
URL Primaria: http://nuevaalcarria.com/
Editor: Editorial Nueva Alcarria, S.A.
Domicilio: Francisco Arítio, 76-bis
Ciudad: 19004 Guadalajara
Teléfono: 949247470
Fax:
E-mail:
Clasificación: Noticias e Información
Sub-Clasificación: Noticias globales y actualidad

nuevaalcarria.com

1. Cifras totales y promedios (Nacional)

MES - AÑO	NAVEGADORES UNICOS	VISITAS	PAGINAS
Febrero - 2019	127.657	291.880	472.098
PROMEDIO DIARIO	8.836	10.424	16.861
PROMEDIO LUNES-VIERNES	7.779	9.244	15.313
PROMEDIO SABADO-DOMINGO	11.480	13.375	20.730
PAGINAS / VISITAS	1,62		
DURACION MEDIA VISITAS	0:01:10		
DURACION MEDIA PAGINAS	0:01:53		

2. Secciones (Nacional)

	PAGINAS	%
HOME	73.577	15.59 %
RESTO	398.521	84.41 %

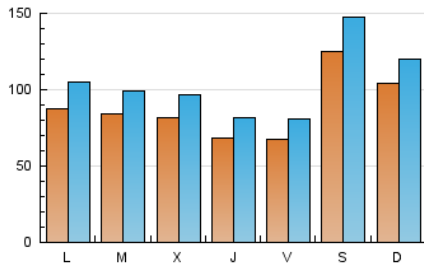
3. Por día del mes (Nacional)

Día	N. únicos	Visitas	Páginas	Día	N. únicos	Visitas	Páginas	Día	N. únicos	Visitas	Páginas
1	8.765	10.385	19.305	11	10.781	12.716	19.058	21	8.715	10.061	15.748
2	31.965	37.658	57.059	12	7.097	8.399	13.875	22	8.348	9.634	15.980
3	12.832	14.885	23.791	13	6.483	7.808	13.521	23	7.062	8.272	13.100
4	8.413	10.107	18.344	14	4.981	6.097	10.574	24	6.462	7.648	12.364
5	8.221	9.763	16.164	15	4.798	5.901	10.742	25	6.771	8.230	14.232
6	7.097	8.618	14.208	16	6.288	7.288	11.844	26	7.911	9.570	16.049
7	6.753	8.113	13.608	17	14.290	16.026	23.826	27	6.766	8.181	13.307
8	5.091	6.257	11.038	18	9.187	10.790	17.881	28	6.834	8.260	13.329
9	4.842	5.804	9.771	19	10.296	12.085	18.798				
10	8.101	9.420	14.081	20	12.265	13.904	20.501				

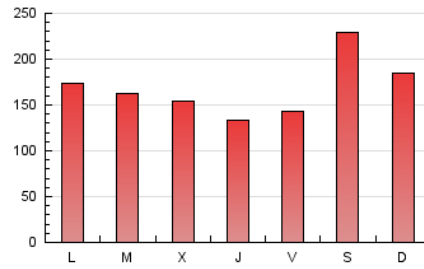
4. Gráficas (Nacional)

4.1 Por día de la semana (promedio)

N. únicos / Visitas (x 100)



Páginas (x 100)

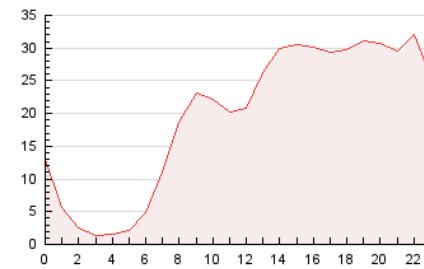


4.2 Por franja horaria (promedio)

Visitas (x 1000)

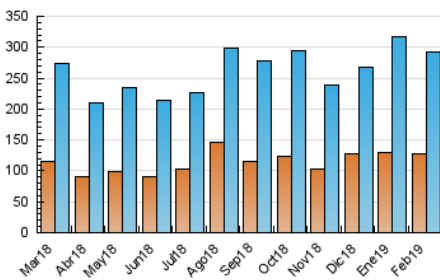


Páginas (x 1000)

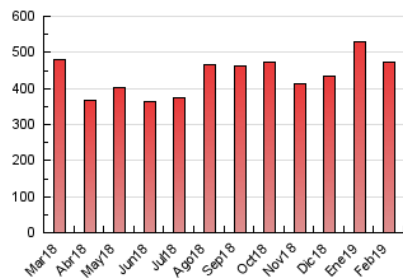


4.3 Por meses

N. únicos / Visitas (x 1000)



Páginas (x 1000)



5. Observaciones

Este Medio Electrónico de Comunicación ha sido medido por la herramienta Google Analytics de Google

6. Definiciones básicas (Para más información ver Normas Técnicas para el Control de los Medios Electrónicos de Comunicación)

Página Vista:

Conjunto de ficheros enviado a un usuario como resultado de una petición del mismo recibida por el servidor. Cuando la página está formada por varios marcos (frames), el conjunto de los mismos tendrá, a efectos de cómptuo, la consideración de una página unitaria.

Visita:

Una secuencia ininterrumpida de páginas servidas a un usuario válido. Si dicho usuario no realiza peticiones de páginas en un periodo de tiempo (30 min) la siguiente petición constituirá el inicio de una nueva visita.

Navegador Único:

Total de combinaciones únicas de una dirección IP y un identificador adicional. Los medios pueden utilizar cookies o el Identificador de Alta de registro.

Duración Página Vista:

Tiempo acumulado en segundos de todas las páginas vistas (en visitas de dos o más páginas vistas), dividido por el número total de páginas vistas.

Duración Visita:

Tiempo en segundos de todas las visitas de dos o más páginas vistas, dividido por el número total de visitas de dos o más páginas vistas.

Tráfico nacional:

Audiencia/difusión correspondiente a España medida en base a los datos de las direcciones IP registradas por el sistema de medición.

7. Opinión

De OJDinteractiva, la división de INFORMACIÓN Y CONTROL DE PUBLICACIONES S.A.:

Hemos examinado la información facilitada por el editor del medio electrónico para el periodo que comprende la presente certificación.

Nuestro examen se ha realizado de acuerdo con las normas y procedimientos establecidos en las Normas Técnicas para el Control de los Medios Electrónicos de Comunicación.

En nuestra opinión, la presente acta presenta razonablemente la difusión/audiencia registrada por este medio electrónico.

ADVERTENCIA:

El trabajo de OJDinteractiva, la división de INFORMACIÓN Y CONTROL DE PUBLICACIONES S.A (INTROL) se limita a la realización de pruebas para la revisión de los datos de recuento suministrados por el editor con la finalidad de expresar una opinión sobre la razonabilidad de dichos datos de acuerdo con las Normas Técnicas para el control de los MEC.

Por tanto, INTROL no acepta responsabilidad alguna por las inexactitudes o errores que puedan existir en los datos de recuento. Tampoco acepta ninguna responsabilidad por la falsedad en los datos de recuento recibidos del editor, ni por otros datos de medición que no están incluidos en el análisis.

Marzo - 2019

OJDinteractiva