



## INFORMACION Y CONTROL DE PUBLICACIONES, S.A.

Velázquez, 46, 1ª Drcha - Tel. 91 435 00 32 Fax 91 435 96 05 - 28001 - MADRID  
Av. Diagonal 497, 5a planta - Tel 93 439 24 18 Fax 93 419 25 34 - 08029 - BARCELONA

**Título:** ELDIGITALDEALBACETE.COM  
**URL Primaria:** https://www.eldigitaldealbacete.com  
**Editor:** Publicaciones Digitales Albacete, S.L.  
**Domicilio:** C/ Tesifonte Gallego, 14 (Pasaje) 7ª Planta  
**Ciudad:** 02002 ALBACETE  
**Teléfono:** 967 046 837  
**Fax:**  
**E-mail:**  
**Clasificación:** Noticias e Información  
**Sub-Clasificación:** Noticias globales y actualidad



### 1. Cifras totales y promedios (Nacional e Internacional)

MES - AÑO	NAVEGADORES UNICOS	VISITAS	PAGINAS
Agosto - 2023	605.612	2.020.124	3.142.337
<b>PROMEDIO DIARIO</b>	<b>49.953</b>	<b>65.165</b>	<b>101.366</b>
<b>PROMEDIO LUNES-VIERNES</b>	50.493	67.088	106.966
<b>PROMEDIO SABADO-DOMINGO</b>	48.400	59.638	85.265
<b>PAGINAS / VISITAS</b>	1,56		
<b>DURACION MEDIA VISITAS</b>	0:01:52		
<b>TIEMPO INTERACCIÓN MEDIO</b>	0:01:32		

### 2. Secciones (Nacional e Internacional)

	PAGINAS	%
<b>HOME</b>	572.609	18.22 %
<b>RESTO</b>	2.569.728	81.78 %

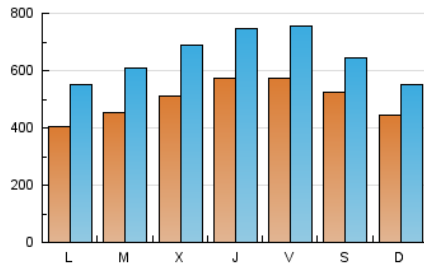
### 3. Por día del mes (Nacional e Internacional)

Día	N. únicos	Visitas	Páginas	Día	N. únicos	Visitas	Páginas	Día	N. únicos	Visitas	Páginas
1	46.443	59.009	97.283	11	47.521	63.524	94.481	21	36.798	48.293	81.288
2	57.492	79.794	131.378	12	41.475	53.741	78.100	22	32.212	41.846	64.013
3	63.046	83.958	132.722	13	38.044	48.003	75.401	23	34.247	45.595	71.838
4	79.654	104.394	156.778	14	44.869	64.434	109.092	24	66.556	83.060	130.873
5	89.992	108.022	145.638	15	74.302	100.835	150.914	25	54.190	73.411	112.508
6	68.219	80.386	107.244	16	66.174	84.093	126.530	26	34.932	42.544	66.639
7	47.650	63.648	108.358	17	45.787	58.689	93.064	27	33.912	42.661	63.258
8	38.624	52.570	96.208	18	48.649	60.537	94.415	28	33.339	43.759	70.684
9	47.392	65.933	109.187	19	42.678	52.889	75.315	29	35.516	50.005	86.660
10	61.332	79.734	116.027	20	37.946	48.858	70.524	30	50.087	68.091	111.431
								31	49.468	67.808	114.486

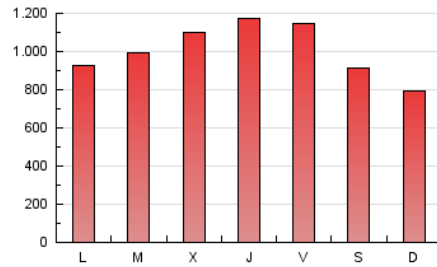
#### 4. Gráficas (Nacional e Internacional)

##### 4.1 Por día de la semana (promedio)

N. únicos / Visitas (x 100)



Páginas (x 100)



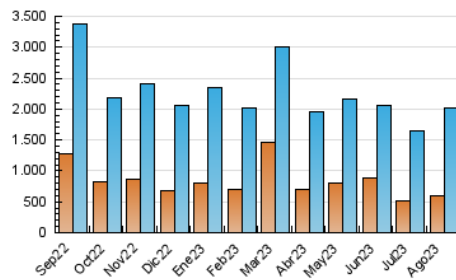
##### 4.2 Por franja horaria (promedio)

Visitas\_ (x 1000)

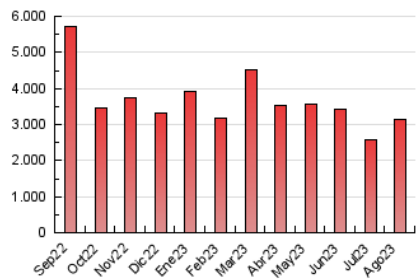
Páginas (x 1000)

##### 4.3 Por meses

N. únicos / Visitas (x 1000)



Páginas (x 1000)





## INFORMACION Y CONTROL DE PUBLICACIONES, S.A.

Velázquez, 46, 1ª Drcha - Tel. 91 435 00 32 Fax 91 435 96 05 - 28001 - MADRID  
Av. Diagonal 497, 5a planta - Tel 93 439 24 18 Fax 93 419 25 34 - 08029 - BARCELONA

### Anexo - Tráfico Nacional

**Título:** ELDIGITALDEALBACETE.COM  
**URL Primaria:** https://www.eldigitaldealbacete.com  
**Editor:** Publicaciones Digitales Albacete, S.L.  
**Domicilio:** C/ Tesifonte Gallego, 14 (Pasaje) 7ª Planta  
**Ciudad:** 02002 ALBACETE  
**Teléfono:** 967 046 837  
**Fax:**  
**E-mail:**  
**Clasificación:** Noticias e Información  
**Sub-Clasificación:** Noticias globales y actualidad



#### 1. Cifras totales y promedios (Nacional)

MES - AÑO	NAVEGADORES UNICOS	VISITAS	PAGINAS
Agosto - 2023	590.515	1.995.846	3.103.210
<b>PROMEDIO DIARIO</b>	<b>49.242</b>	<b>64.382</b>	<b>100.104</b>
<b>PROMEDIO LUNES-VIERNES</b>	49.762	66.294	105.610
<b>PROMEDIO SABADO-DOMINGO</b>	47.745	58.885	84.271
<b>PAGINAS / VISITAS</b>	1,55		
<b>DURACION MEDIA VISITAS</b>	0:01:53		
<b>TIEMPO INTERACCIÓN MEDIO</b>	0:01:33		

#### 2. Secciones (Nacional)

	PAGINAS	%
<b>HOME</b>	563.522	18.16 %
<b>RESTO</b>	2.539.688	81.84 %

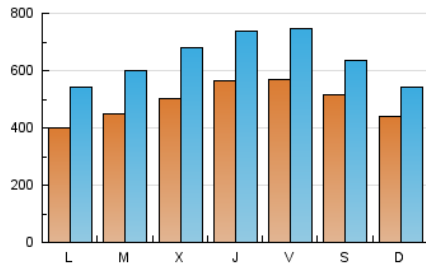
#### 3. Por día del mes (Nacional)

Día	N. únicos	Visitas	Páginas	Día	N. únicos	Visitas	Páginas	Día	N. únicos	Visitas	Páginas
1	45.683	58.388	96.102	11	46.914	62.641	93.416	21	36.136	47.454	80.297
2	56.639	78.861	127.837	12	40.886	52.983	77.117	22	31.652	41.199	63.159
3	62.272	83.129	131.487	13	37.032	46.884	73.969	23	33.666	45.066	70.998
4	78.816	103.562	155.365	14	44.132	63.683	107.519	24	65.565	82.107	127.542
5	89.262	107.273	144.406	15	73.442	100.335	149.571	25	53.508	72.389	111.206
6	67.511	79.666	106.189	16	65.351	82.994	125.223	26	34.340	41.889	65.774
7	46.854	63.042	107.075	17	44.939	57.860	91.931	27	33.414	42.096	62.516
8	37.966	51.740	95.116	18	48.021	59.839	93.208	28	32.654	43.061	69.742
9	46.619	64.634	107.895	19	42.148	52.294	74.502	29	34.934	49.111	85.729
10	60.636	79.088	114.842	20	37.369	47.993	69.696	30	49.446	67.474	110.412
								31	48.688	67.111	113.369

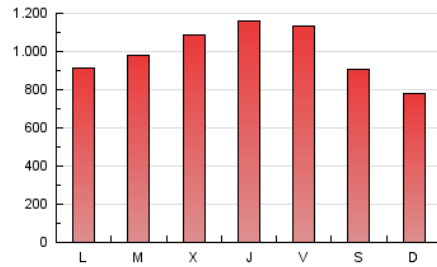
#### 4. Gráficas (Nacional)

##### 4.1 Por día de la semana (promedio)

N. únicos / Visitas (x 100)



Páginas (x 100)



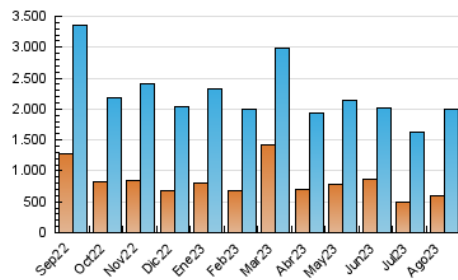
##### 4.2 Por franja horaria (promedio)

Visitas\_ (x 1000)

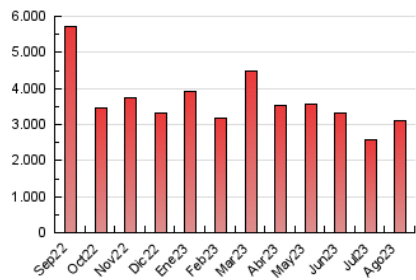
Páginas (x 1000)

##### 4.3 Por meses

N. únicos / Visitas (x 1000)



Páginas (x 1000)



## 5. Observaciones

Este Medio Electrónico de Comunicación ha sido medido por la herramienta Google Analytics de Google (GA4)

## 6. Definiciones básicas (Para más información ver Normas Técnicas para el Control de los Medios Electrónicos de Comunicación)

### Página Vista:

Conjunto de ficheros enviado a un usuario como resultado de una petición del mismo recibida por el servidor. Cuando la página está formada por varios marcos (frames), el conjunto de los mismos tendrá, a efectos de cómputo, la consideración de una página unitaria.

### Visita:

Una secuencia ininterrumpida de páginas servidas a un usuario válido. Si dicho usuario no realiza peticiones de páginas en un periodo de tiempo (30 min) la siguiente petición constituirá el inicio de una nueva visita.

### Navegador Único:

Total de combinaciones únicas de una dirección IP y un identificador adicional. Los medios pueden utilizar cookies o el Identificador de Alta de registro.

### Duración Página Vista:

Tiempo acumulado en segundos de todas las páginas vistas (en visitas de dos o más páginas vistas), dividido por el número total de páginas vistas.

### Duración Visita:

Tiempo en segundos de todas las visitas de dos o más páginas vistas, dividido por el número total de visitas de dos o más páginas vistas.

### Tráfico nacional:

Audiencia/difusión correspondiente a España medida en base a los datos de las direcciones IP registradas por el sistema de medición.

## 7. Opinión

De OJDinteractiva, la división de INFORMACIÓN Y CONTROL DE PUBLICACIONES S.A.:

Hemos examinado la información facilitada por el editor del medio electrónico para el periodo que comprende la presente certificación.

Nuestro examen se ha realizado de acuerdo con las normas y procedimientos establecidos en las Normas Técnicas para el Control de los Medios Electrónicos de Comunicación.

En nuestra opinión, la presente acta presenta razonablemente la difusión/audiencia registrada por este medio electrónico.

### ADVERTENCIA:

El trabajo de OJDinteractiva, la división de INFORMACIÓN Y CONTROL DE PUBLICACIONES S.A (INTROL) se limita a la realización de pruebas para la revisión de los datos de recuento suministrados por el editor con la finalidad de expresar una opinión sobre la razonabilidad de dichos datos de acuerdo con las Normas Técnicas para el control de los MEC.

Por tanto, INTROL no acepta responsabilidad alguna por las inexactitudes o errores que puedan existir en los datos de recuento. Tampoco acepta ninguna responsabilidad por la falsedad en los datos de recuento recibidos del editor, ni por otros datos de medición que no están incluidos en el análisis.

Septiembre - 2023

OJDinteractiva