



INFORMACION Y CONTROL DE PUBLICACIONES, S.A.

Velázquez, 46, 1º Drcha - Tel. 91 435 00 32 Fax 91 435 96 05 - 28001 - MADRID
 Entença, 218 Entr. 7 - Tel 93 439 24 18 Fax 93 419 25 34 - 08029 - BARCELONA

Título: ELDIGITALDEALBACETE.COM
URL Primaria: http://www.eldigitaldealbacete.com
Editor: Publicaciones Digitales Albacete, S.L.
Domicilio: C/ Tesifonte Gallego, 14 (Pasaje) 7ª Planta
Ciudad: 02002 ALBACETE
Teléfono: 967 046 837
Fax:
E-mail:
Clasificación: Noticias e Información
Sub-Clasificación: Noticias globales y actualidad



1. Cifras totales y promedios (Nacional e Internacional)

MES - AÑO	NAVEGADORES UNICOS	VISITAS	PAGINAS
Agosto - 2020	1.015.448	3.461.082	5.438.961
PROMEDIO DIARIO	81.448	111.648	175.450
PROMEDIO LUNES-VIERNES	81.738	113.774	182.968
PROMEDIO SABADO-DOMINGO	80.840	107.183	159.663
PAGINAS / VISITAS	1,57		
DURACION MEDIA VISITAS	0:01:27		
DURACION MEDIA PAGINAS	0:02:33		

2. Secciones (Nacional e Internacional)

	PAGINAS	%
HOME	635.488	11.68 %
RESTO	4.803.473	88.32 %

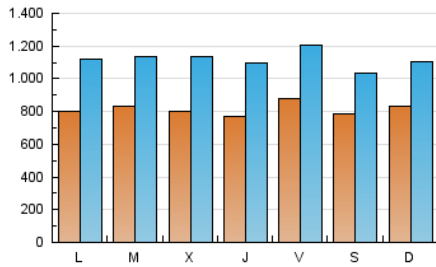
3. Por día del mes (Nacional e Internacional)

Día	N. únicos	Visitas	Páginas	Día	N. únicos	Visitas	Páginas	Día	N. únicos	Visitas	Páginas
1	67.658	89.378	133.144	11	114.148	150.782	225.928	21	106.603	153.655	236.891
2	74.974	93.346	127.783	12	79.260	107.011	159.721	22	91.776	127.220	193.304
3	75.272	103.455	150.416	13	80.161	114.095	174.907	23	90.542	124.945	185.370
4	81.086	107.132	156.417	14	77.098	107.098	164.368	24	81.657	117.946	196.831
5	83.252	123.269	265.508	15	91.804	116.108	159.592	25	74.744	107.493	190.079
6	65.892	92.235	154.892	16	86.159	120.677	177.623	26	77.303	108.643	210.987
7	92.213	115.842	162.664	17	72.984	101.667	155.753	27	82.680	116.551	197.898
8	62.835	78.026	111.850	18	62.927	89.506	141.134	28	76.246	104.139	168.345
9	71.834	95.152	141.832	19	81.950	114.645	172.456	29	80.046	108.328	185.718
10	86.803	120.388	184.182	20	78.873	115.401	178.378	30	90.769	118.646	180.418
								31	85.351	118.303	194.572

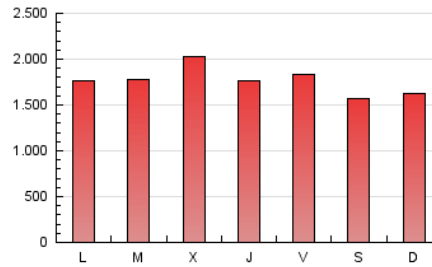
4. Gráficas (Nacional e Internacional)

4.1 Por día de la semana (promedio)

N. únicos / Visitas (x 100)



Páginas (x 100)

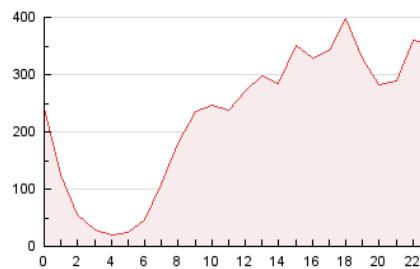


4.2 Por franja horaria (promedio)

Visitas (x 1000)

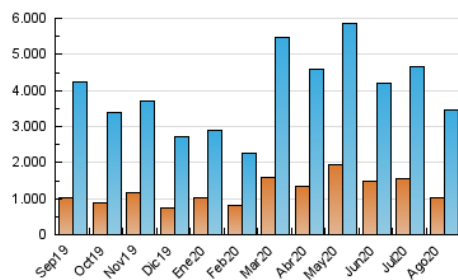


Páginas (x 1000)

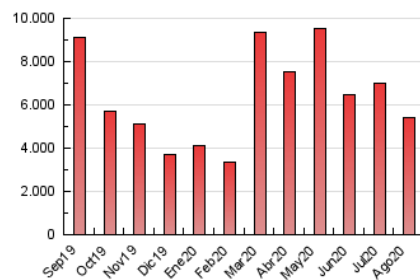


4.3 Por meses

N. únicos / Visitas (x 1000)



Páginas (x 1000)





INFORMACION Y CONTROL DE PUBLICACIONES, S.A.

Velázquez, 46, 1º Drcha - Tel. 91 435 00 32 Fax 91 435 96 05 - 28001 - MADRID
Entença, 218 Entr. 7 - Tel 93 439 24 18 Fax 93 419 25 34 - 08029 - BARCELONA

Anexo - Tráfico Nacional

Título: ELDIGITALDEALBACETE.COM
URL Primaria: http://www.eldigitaldealbacete.com
Editor: Publicaciones Digitales Albacete, S.L.
Domicilio: C/ Tesifonte Gallego, 14 (Pasaje) 7ª Planta
Ciudad: 02002 ALBACETE
Teléfono: 967 046 837
Fax:
E-mail:
Clasificación: Noticias e Información
Sub-Clasificación: Noticias globales y actualidad



1. Cifras totales y promedios (Nacional)

MES - AÑO	NAVEGADORES UNICOS	VISITAS	PAGINAS
Agosto - 2020	945.595	3.377.469	5.339.683
PROMEDIO DIARIO	78.903	108.951	172.248
PROMEDIO LUNES-VIERNES	79.197	111.056	179.694
PROMEDIO SABADO-DOMINGO	78.285	104.530	156.610
PAGINAS / VISITAS	1,58		
DURACION MEDIA VISITAS	0:01:29		
DURACION MEDIA PAGINAS	0:02:33		

2. Secciones (Nacional)

	PAGINAS	%
HOME	630.754	11.81 %
RESTO	4.708.929	88.19 %

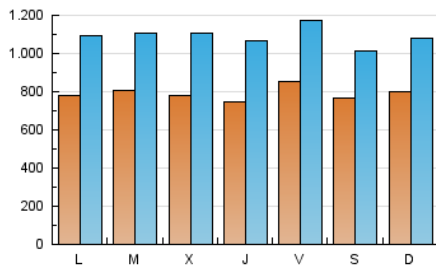
3. Por día del mes (Nacional)

Día	N. únicos	Visitas	Páginas	Día	N. únicos	Visitas	Páginas	Día	N. únicos	Visitas	Páginas
1	65.367	87.016	130.531	11	111.457	147.719	222.330	21	103.708	150.583	233.304
2	72.763	91.055	125.188	12	77.137	104.711	157.060	22	89.174	124.233	189.848
3	72.944	101.004	147.471	13	77.734	111.373	171.656	23	87.265	121.905	181.953
4	78.094	103.947	152.662	14	74.412	104.265	161.094	24	78.766	114.940	193.355
5	80.622	120.356	261.618	15	89.623	113.315	156.413	25	72.122	104.810	186.643
6	63.796	89.965	152.171	16	83.564	118.118	174.438	26	74.942	106.131	207.589
7	89.874	113.491	159.993	17	70.641	98.849	152.504	27	79.882	113.589	194.343
8	60.292	75.640	109.220	18	60.591	87.118	137.935	28	73.334	101.254	165.013
9	69.420	92.724	139.026	19	79.857	112.216	169.524	29	77.247	105.529	182.348
10	84.146	117.589	180.842	20	76.497	112.775	175.141	30	88.137	115.764	177.138
								31	82.587	115.485	191.332

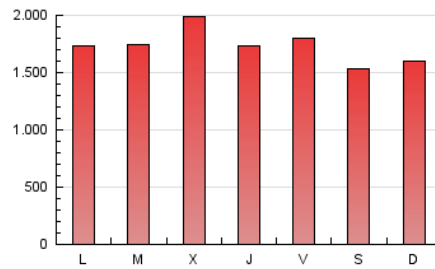
4. Gráficas (Nacional)

4.1 Por día de la semana (promedio)

N. únicos / Visitas (x 100)



Páginas (x 100)

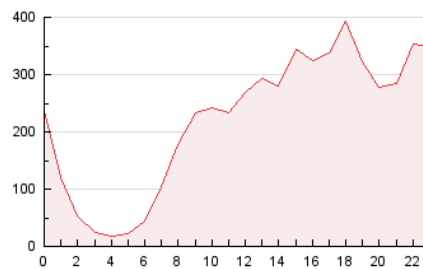


4.2 Por franja horaria (promedio)

Visitas (x 1000)

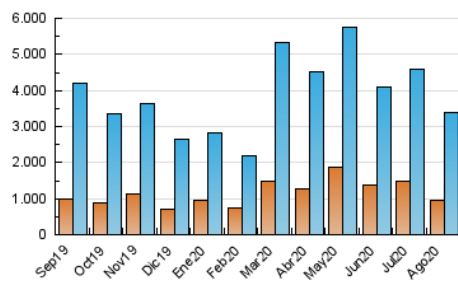


Páginas (x 1000)

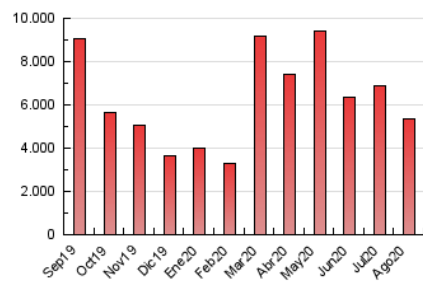


4.3 Por meses

N. únicos / Visitas (x 1000)



Páginas (x 1000)



5. Observaciones

Este Medio Electrónico de Comunicación ha sido medido por la herramienta Google Analytics de Google

6. Definiciones básicas (Para más información ver Normas Técnicas para el Control de los Medios Electrónicos de Comunicación)

Página Vista:

Conjunto de ficheros enviado a un usuario como resultado de una petición del mismo recibida por el servidor. Cuando la página está formada por varios marcos (frames), el conjunto de los mismos tendrá, a efectos de cómputo, la consideración de una página unitaria.

Visita:

Una secuencia ininterrumpida de páginas servidas a un usuario válido. Si dicho usuario no realiza peticiones de páginas en un periodo de tiempo (30 min) la siguiente petición constituirá el inicio de una nueva visita.

Navegador Único:

Total de combinaciones únicas de una dirección IP y un identificador adicional. Los medios pueden utilizar cookies o el Identificador de Alta de registro.

Duración Página Vista:

Tiempo acumulado en segundos de todas las páginas vistas (en visitas de dos o más páginas vistas), dividido por el número total de páginas vistas.

Duración Visita:

Tiempo en segundos de todas las visitas de dos o más páginas vistas, dividido por el número total de visitas de dos o más páginas vistas.

Tráfico nacional:

Audiencia/difusión correspondiente a España medida en base a los datos de las direcciones IP registradas por el sistema de medición.

7. Opinión

De OJDinteractiva, la división de INFORMACIÓN Y CONTROL DE PUBLICACIONES S.A.:

Hemos examinado la información facilitada por el editor del medio electrónico para el periodo que comprende la presente certificación.

Nuestro examen se ha realizado de acuerdo con las normas y procedimientos establecidos en las Normas Técnicas para el Control de los Medios Electrónicos de Comunicación.

En nuestra opinión, la presente acta presenta razonablemente la difusión/audiencia registrada por este medio electrónico.

ADVERTENCIA:

El trabajo de OJDinteractiva, la división de INFORMACIÓN Y CONTROL DE PUBLICACIONES S.A (INTROL) se limita a la realización de pruebas para la revisión de los datos de recuento suministrados por el editor con la finalidad de expresar una opinión sobre la razonabilidad de dichos datos de acuerdo con las Normas Técnicas para el control de los MEC.

Por tanto, INTROL no acepta responsabilidad alguna por las inexactitudes o errores que puedan existir en los datos de recuento. Tampoco acepta ninguna responsabilidad por la falsedad en los datos de recuento recibidos del editor, ni por otros datos de medición que no están incluidos en el análisis.

Septiembre - 2020

OJDinteractiva