



INFORMACION Y CONTROL DE PUBLICACIONES, S.A.

Velázquez, 46, 1ª Drcha - Tel. 91 435 00 32 Fax 91 435 96 05 - 28001 - MADRID
Av. Diagonal 497, 5a planta - Tel 93 439 24 18 Fax 93 419 25 34 - 08029 - BARCELONA

Título: PUBLICO.ES - PERIODICOCLM.ES
URL Primaria: http://www.periodicoclm.es
Editor: Display Connectors, S.L.
Domicilio: Balmes, 150 Planta 6
Ciudad: 08008 BARCELONA
Teléfono: 91 838 76 41
Fax:
E-mail: webmaster@publico.es
Clasificación: Noticias e Información
Sub-Clasificación: Noticias globales y actualidad

PeriódicoCLM

1. Cifras totales y promedios (Nacional e Internacional)

MES - AÑO	NAVEGADORES UNICOS	VISITAS	PAGINAS
Diciembre - 2025	192.527	208.260	260.222
PROMEDIO DIARIO	6.636	6.797	8.394
PROMEDIO LUNES-VIERNES	8.179	8.381	10.124
PROMEDIO SABADO-DOMINGO	2.200	2.245	3.422
PAGINAS / VISITAS	1,23		
DURACION MEDIA VISITAS	0:00:32		
TIEMPO INTERACCIÓN MEDIO	0:00:12		

2. Secciones (Nacional e Internacional)

	PAGINAS	%
HOME	2.357	0.91 %
RESTO	257.865	99.09 %

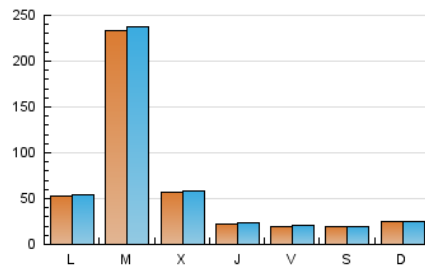
3. Por día del mes (Nacional e Internacional)

Día	N. únicos	Visitas	Páginas	Día	N. únicos	Visitas	Páginas	Día	N. únicos	Visitas	Páginas
1	3.346	3.464	4.551	11	2.066	2.167	3.239	21	3.191	3.264	5.493
2	1.688	1.784	2.507	12	2.582	2.719	4.354	22	14.455	14.574	17.103
3	3.454	3.591	4.919	13	3.272	3.296	5.188	23	54.145	55.073	60.203
4	1.718	1.800	2.214	14	2.950	2.951	4.613	24	3.957	4.013	5.129
5	1.546	1.633	2.517	15	4.681	4.741	6.239	25	2.314	2.370	3.282
6	1.826	1.876	2.494	16	56.536	57.925	66.956	26	1.890	1.985	3.031
7	1.526	1.558	2.227	17	18.005	18.491	21.538	27	1.184	1.231	1.807
8	1.373	1.409	2.171	18	2.847	3.007	4.183	28	2.341	2.434	3.667
9	1.829	1.924	2.945	19	1.712	1.788	2.451	29	2.578	2.724	4.328
10	1.626	1.686	2.569	20	1.313	1.347	1.888	30	2.198	2.281	3.908
								31	1.575	1.615	2.508

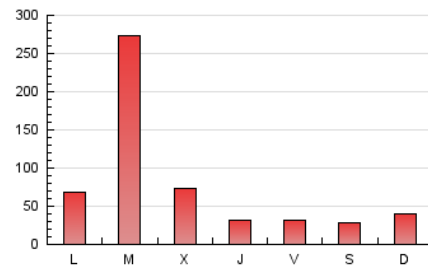
4. Gráficas (Nacional e Internacional)

4.1 Por día de la semana (promedio)

N. únicos / Visitas (x 100)

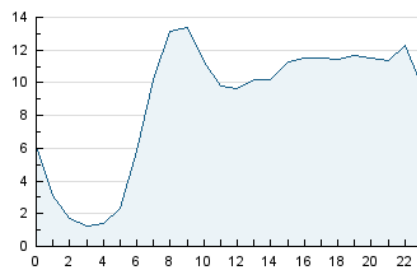


Páginas (x 100)

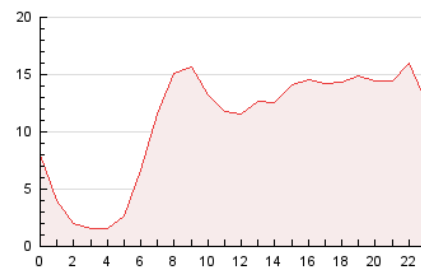


4.2 Por franja horaria (promedio)

Visitas_ (x 1000)

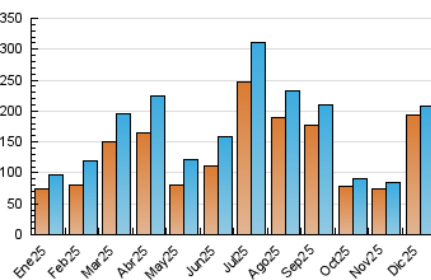


Páginas (x 1000)

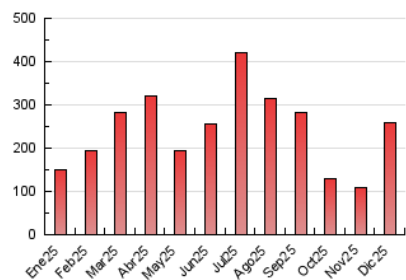


4.3 Por meses

N. únicos / Visitas (x 1000)



Páginas (x 1000)





INFORMACION Y CONTROL DE PUBLICACIONES, S.A.

Velázquez, 46, 1ª Drcha - Tel. 91 435 00 32 Fax 91 435 96 05 - 28001 - MADRID
Av. Diagonal 497, 5a planta - Tel 93 439 24 18 Fax 93 419 25 34 - 08029 - BARCELONA

Anexo - Tráfico Nacional

Título: PUBLICO.ES - PERIODICOCLM.ES
URL Primaria: http://www.periodicoclm.es
Editor: Display Connectors, S.L.
Domicilio: Balmes, 150 Planta 6
Ciudad: 08008 BARCELONA
Teléfono: 91 838 76 41
Fax:
E-mail: webmaster@publico.es
Clasificación: Noticias e Información
Sub-Clasificación: Noticias globales y actualidad

PeriódicoCLM

1. Cifras totales y promedios (Nacional)

MES - AÑO	NAVEGADORES UNICOS	VISITAS	PAGINAS
Diciembre - 2025	191.169	205.503	258.254
PROMEDIO DIARIO	6.582	6.750	8.331
PROMEDIO LUNES-VIERNES	8.120	8.330	10.056
PROMEDIO SABADO-DOMINGO	2.162	2.207	3.372
PAGINAS / VISITAS	1,23		
DURACION MEDIA VISITAS	0:00:32		
TIEMPO INTERACCIÓN MEDIO	0:00:12		

2. Secciones (Nacional)

	PAGINAS	%
HOME	2.280	0.88 %
RESTO	255.974	99.12 %

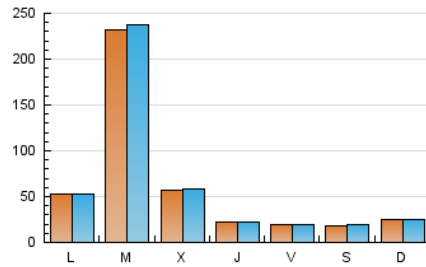
3. Por día del mes (Nacional)

Día	N. únicos	Visitas	Páginas	Día	N. únicos	Visitas	Páginas	Día	N. únicos	Visitas	Páginas
1	3.271	3.388	4.465	11	2.033	2.133	3.199	21	3.163	3.244	5.448
2	1.657	1.753	2.476	12	2.548	2.684	4.314	22	14.365	14.471	17.014
3	3.377	3.510	4.832	13	3.226	3.258	5.130	23	54.040	55.036	60.054
4	1.667	1.741	2.155	14	2.906	2.910	4.549	24	3.905	3.962	5.070
5	1.503	1.588	2.458	15	4.630	4.693	6.149	25	2.297	2.354	3.258
6	1.801	1.850	2.463	16	56.332	57.872	66.816	26	1.859	1.953	2.997
7	1.501	1.534	2.196	17	17.889	18.407	21.433	27	1.149	1.194	1.758
8	1.347	1.381	2.136	18	2.752	2.896	4.071	28	2.291	2.374	3.589
9	1.792	1.885	2.894	19	1.672	1.745	2.405	29	2.533	2.669	4.253
10	1.593	1.652	2.523	20	1.262	1.294	1.840	30	2.162	2.244	3.865
								31	1.525	1.564	2.444

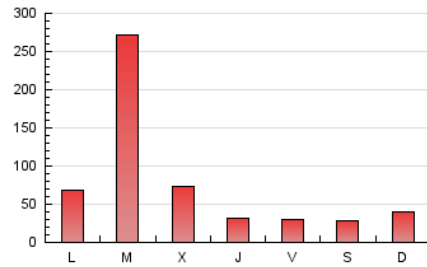
4. Gráficas (Nacional)

4.1 Por día de la semana (promedio)

N. únicos / Visitas (x 100)

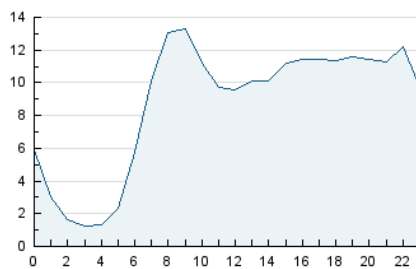


Páginas (x 100)

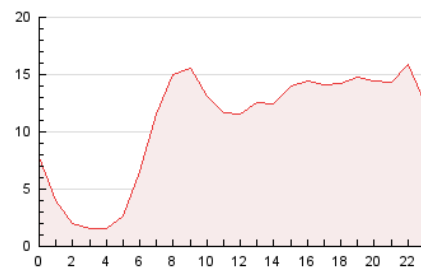


4.2 Por franja horaria (promedio)

Visitas_ (x 1000)

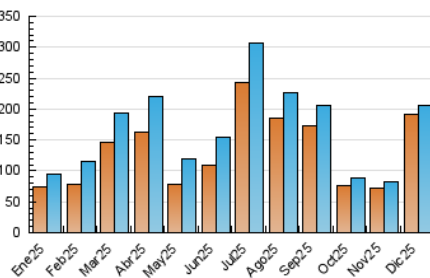


Páginas (x 1000)

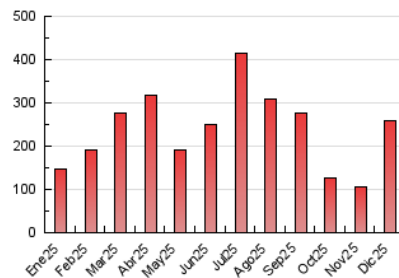


4.3 Por meses

N. únicos / Visitas (x 1000)



Páginas (x 1000)



5. Observaciones

Este Medio Electrónico de Comunicación ha sido medido por la herramienta Google Analytics de Google (GA4).

6. Definiciones básicas (Para más información ver Normas Técnicas para el Control de los Medios Electrónicos de Comunicación)

Página Vista:

Conjunto de ficheros enviado a un usuario como resultado de una petición del mismo recibida por el servidor. Cuando la página está formada por varios marcos (frames), el conjunto de los mismos tendrá, a efectos de cómputo, la consideración de una página unitaria.

Visita:

Una secuencia ininterrumpida de páginas servidas a un usuario válido. Si dicho usuario no realiza peticiones de páginas en un periodo de tiempo (30 min) la siguiente petición constituirá el inicio de una nueva visita.

Navegador Único:

Total de combinaciones únicas de una dirección IP y un identificador adicional. Los medios pueden utilizar cookies o el Identificador de Alta de registro.

Duración Página Vista:

Tiempo acumulado en segundos de todas las páginas vistas (en visitas de dos o más páginas vistas), dividido por el número total de páginas vistas.

Duración Visita:

Tiempo en segundos de todas las visitas de dos o más páginas vistas, dividido por el número total de visitas de dos o más páginas vistas.

Tráfico nacional:

Audiencia/difusión correspondiente a España medida en base a los datos de las direcciones IP registradas por el sistema de medición.

7. Opinión

De OJDinteractiva, la división de INFORMACIÓN Y CONTROL DE PUBLICACIONES S.A.:

Hemos examinado la información facilitada por el editor del medio electrónico para el periodo que comprende la presente certificación.

Nuestro examen se ha realizado de acuerdo con las normas y procedimientos establecidos en las Normas Técnicas para el Control de los Medios Electrónicos de Comunicación.

En nuestra opinión, la presente certificación presenta razonablemente la difusión/audiencia registrada por este canal.

ADVERTENCIA:

El trabajo de OJDinteractiva, la división de INFORMACIÓN Y CONTROL DE PUBLICACIONES S.A (INTROL) se limita a la realización de pruebas para la revisión de los datos de recuento suministrados por el editor con la finalidad de expresar una opinión sobre la razonabilidad de dichos datos de acuerdo con las Normas Técnicas para el control de los MEC.

Por tanto, INTROL no acepta responsabilidad alguna por las inexactitudes o errores que puedan existir en los datos de recuento. Tampoco acepta ninguna responsabilidad por la falsedad en los datos de recuento recibidos del editor, ni por otros datos de medición que no están incluidos en el análisis.

- 2025

OJDinteractiva