



INFORMACION Y CONTROL DE PUBLICACIONES, S.A.

Velázquez, 46, 1ª Drcha - Tel. 91 435 00 32 Fax 91 435 96 05 - 28001 - MADRID
Av. Diagonal 497, 5a planta - Tel 93 439 24 18 Fax 93 419 25 34 - 08029 - BARCELONA

Título: PUBLICO.ES - PERIODICOCLM.ES
URL Primaria: http://www.periodicoclm.es
Editor: Display Connectors, S.L.
Domicilio: Balmes, 150 Planta 6
Ciudad: 08008 BARCELONA
Teléfono: 91 838 76 41
Fax:
E-mail: webmaster@publico.es
Clasificación: Noticias e Información
Sub-Clasificación: Noticias globales y actualidad

PeriódicoCLM

1. Cifras totales y promedios (Nacional e Internacional)

MES - AÑO	NAVEGADORES UNICOS	VISITAS	PAGINAS
Diciembre - 2024	50.807	76.494	136.054
PROMEDIO DIARIO	2.363	2.479	4.389
PROMEDIO LUNES-VIERNES	2.606	2.728	4.740
PROMEDIO SABADO-DOMINGO	1.767	1.869	3.532
PAGINAS / VISITAS	1,77		
DURACION MEDIA VISITAS	0:01:26		
TIEMPO INTERACCIÓN MEDIO	0:00:56		

2. Secciones (Nacional e Internacional)

	PAGINAS	%
HOME	1.906	1.40 %
RESTO	134.148	98.60 %

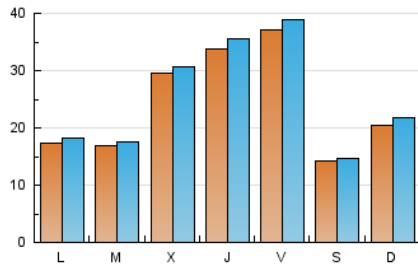
3. Por día del mes (Nacional e Internacional)

Día	N. únicos	Visitas	Páginas	Día	N. únicos	Visitas	Páginas	Día	N. únicos	Visitas	Páginas
1	894	930	1.659	11	3.187	3.303	5.990	21	2.215	2.302	4.439
2	1.470	1.509	2.393	12	2.084	2.172	3.989	22	1.239	1.276	2.348
3	962	1.005	1.531	13	3.910	4.185	7.790	23	617	636	987
4	3.289	3.448	6.102	14	1.408	1.462	2.662	24	685	702	1.264
5	3.203	3.285	4.605	15	793	826	1.454	25	796	826	1.465
6	5.925	6.149	7.030	16	1.313	1.358	2.499	26	3.946	4.265	7.769
7	884	908	1.551	17	1.494	1.563	2.875	27	2.978	3.099	6.008
8	2.346	2.536	4.724	18	4.511	4.730	9.089	28	1.178	1.234	2.259
9	3.780	4.016	7.523	19	4.293	4.514	8.216	29	4.947	5.349	10.688
10	4.614	4.820	9.005	20	2.073	2.146	3.797	30	1.527	1.584	2.928
								31	681	707	1.415

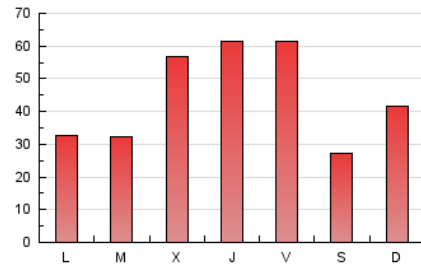
4. Gráficas (Nacional e Internacional)

4.1 Por día de la semana (promedio)

N. únicos / Visitas (x 100)



Páginas (x 100)

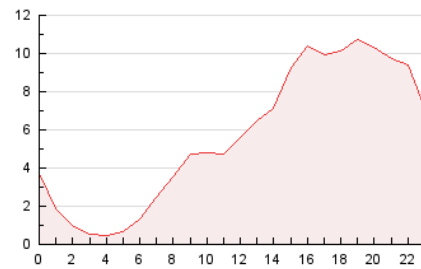


4.2 Por franja horaria (promedio)

Visitas_ (x 1000)

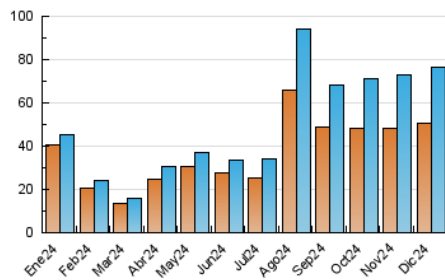


Páginas (x 1000)

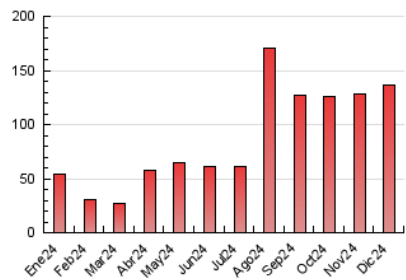


4.3 Por meses

N. únicos / Visitas (x 1000)



Páginas (x 1000)





INFORMACION Y CONTROL DE PUBLICACIONES, S.A.

Velázquez, 46, 1ª Drcha - Tel. 91 435 00 32 Fax 91 435 96 05 - 28001 - MADRID
Av. Diagonal 497, 5a planta - Tel 93 439 24 18 Fax 93 419 25 34 - 08029 - BARCELONA

Anexo - Tráfico Nacional

Título: PUBLICO.ES - PERIODICOCLM.ES
URL Primaria: http://www.periodicoclm.es
Editor: Display Connectors, S.L.
Domicilio: Balmes, 150 Planta 6
Ciudad: 08008 BARCELONA
Teléfono: 91 838 76 41
Fax:
E-mail: webmaster@publico.es
Clasificación: Noticias e Información
Sub-Clasificación: Noticias globales y actualidad

PeriódicoCLM

1. Cifras totales y promedios (Nacional)

MES - AÑO	NAVEGADORES UNICOS	VISITAS	PAGINAS
Diciembre - 2024	49.522	74.794	134.207
PROMEDIO DIARIO	2.318	2.431	4.329
PROMEDIO LUNES-VIERNES	2.553	2.671	4.669
PROMEDIO SABADO-DOMINGO	1.744	1.845	3.499
PAGINAS / VISITAS	1,78		
DURACION MEDIA VISITAS	0:01:26		
TIEMPO INTERACCIÓN MEDIO	0:00:55		

2. Secciones (Nacional)

	PAGINAS	%
HOME	1.827	1.36 %
RESTO	132.380	98.64 %

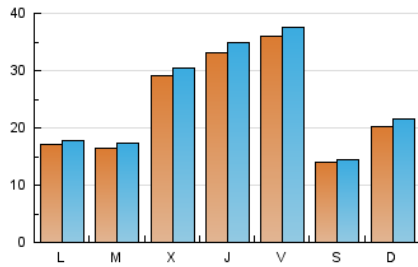
3. Por día del mes (Nacional)

Día	N. únicos	Visitas	Páginas	Día	N. únicos	Visitas	Páginas	Día	N. únicos	Visitas	Páginas
1	876	912	1.631	11	3.142	3.264	5.922	21	2.182	2.269	4.398
2	1.421	1.458	2.334	12	2.046	2.130	3.932	22	1.210	1.243	2.303
3	911	950	1.468	13	3.861	4.111	7.701	23	589	606	942
4	3.262	3.415	6.066	14	1.389	1.443	2.635	24	673	690	1.250
5	3.077	3.163	4.463	15	775	807	1.431	25	779	807	1.440
6	5.585	5.741	6.658	16	1.287	1.331	2.463	26	3.900	4.213	7.702
7	864	888	1.527	17	1.465	1.533	2.829	27	2.951	3.065	5.965
8	2.317	2.506	4.686	18	4.468	4.697	9.019	28	1.164	1.219	2.239
9	3.735	3.981	7.455	19	4.257	4.481	8.166	29	4.921	5.316	10.645
10	4.557	4.762	8.906	20	2.038	2.109	3.744	30	1.504	1.559	2.896
								31	664	690	1.391

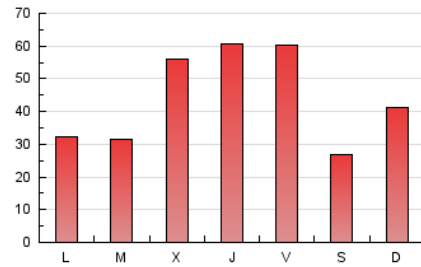
4. Gráficas (Nacional)

4.1 Por día de la semana (promedio)

N. únicos / Visitas (x 100)

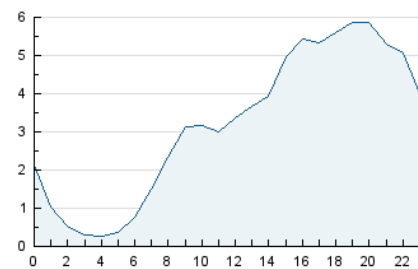


Páginas (x 100)

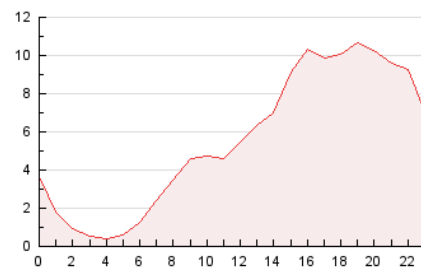


4.2 Por franja horaria (promedio)

Visitas_ (x 1000)

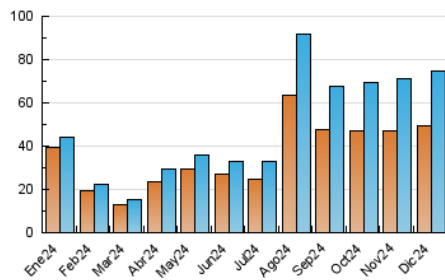


Páginas (x 1000)

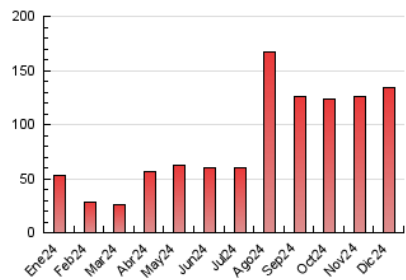


4.3 Por meses

N. únicos / Visitas (x 1000)



Páginas (x 1000)



5. Observaciones

Este Medio Electrónico de Comunicación ha sido medido por la herramienta Google Analytics de Google (GA4).

6. Definiciones básicas (Para más información ver Normas Técnicas para el Control de los Medios Electrónicos de Comunicación)

Página Vista:

Conjunto de ficheros enviado a un usuario como resultado de una petición del mismo recibida por el servidor. Cuando la página está formada por varios marcos (frames), el conjunto de los mismos tendrá, a efectos de cómputo, la consideración de una página unitaria.

Visita:

Una secuencia ininterrumpida de páginas servidas a un usuario válido. Si dicho usuario no realiza peticiones de páginas en un periodo de tiempo (30 min) la siguiente petición constituirá el inicio de una nueva visita.

Navegador Único:

Total de combinaciones únicas de una dirección IP y un identificador adicional. Los medios pueden utilizar cookies o el Identificador de Alta de registro.

Duración Página Vista:

Tiempo acumulado en segundos de todas las páginas vistas (en visitas de dos o más páginas vistas), dividido por el número total de páginas vistas.

Duración Visita:

Tiempo en segundos de todas las visitas de dos o más páginas vistas, dividido por el número total de visitas de dos o más páginas vistas.

Tráfico nacional:

Audiencia/difusión correspondiente a España medida en base a los datos de las direcciones IP registradas por el sistema de medición.

7. Opinión

De OJDinteractiva, la división de INFORMACIÓN Y CONTROL DE PUBLICACIONES S.A.:

Hemos examinado la información facilitada por el editor del medio electrónico para el periodo que comprende la presente certificación.

Nuestro examen se ha realizado de acuerdo con las normas y procedimientos establecidos en las Normas Técnicas para el Control de los Medios Electrónicos de Comunicación.

En nuestra opinión, la presente certificación presenta razonablemente la difusión/audiencia registrada por este canal.

ADVERTENCIA:

El trabajo de OJDinteractiva, la división de INFORMACIÓN Y CONTROL DE PUBLICACIONES S.A (INTROL) se limita a la realización de pruebas para la revisión de los datos de recuento suministrados por el editor con la finalidad de expresar una opinión sobre la razonabilidad de dichos datos de acuerdo con las Normas Técnicas para el control de los MEC.

Por tanto, INTROL no acepta responsabilidad alguna por las inexactitudes o errores que puedan existir en los datos de recuento. Tampoco acepta ninguna responsabilidad por la falsedad en los datos de recuento recibidos del editor, ni por otros datos de medición que no están incluidos en el análisis.

- 2024

OJDinteractiva