



INFORMACION Y CONTROL DE PUBLICACIONES, S.A.

Velázquez, 46, 1º Drcha - Tel. 91 435 00 32 Fax 91 435 96 05 - 28001 - MADRID
Av. Diagonal 497, 5a planta - Tel 93 439 24 18 Fax 93 419 25 34 - 08029 - BARCELONA

Título: PUBLICO.ES - PERIODICOCLM.ES
URL Primaria: http://www.periodicoclm.es
Editor: Display Connectors, S.L.
Domicilio: Balmes, 150 Planta 6
Ciudad: 08008 BARCELONA
Teléfono: 91 838 76 41
Fax:
E-mail: webmaster@publico.es
Clasificación: Noticias e Información
Sub-Clasificación: Noticias globales y actualidad

PeriódicoCLM

1. Cifras totales y promedios (Nacional e Internacional)

MES - AÑO	NAVEGADORES UNICOS	VISITAS	PAGINAS
Diciembre - 2021	89.272	115.331	135.042
PROMEDIO DIARIO	3.564	3.720	4.356
PROMEDIO LUNES-VIERNES	3.535	3.700	4.343
PROMEDIO SABADO-DOMINGO	3.645	3.779	4.394
PAGINAS / VISITAS	1,17		
DURACION MEDIA VISITAS	0:00:28		
DURACION MEDIA PAGINAS	0:02:47		

2. Secciones (Nacional e Internacional)

	PAGINAS	%
HOME	6.974	5.16 %
RESTO	128.068	94.84 %

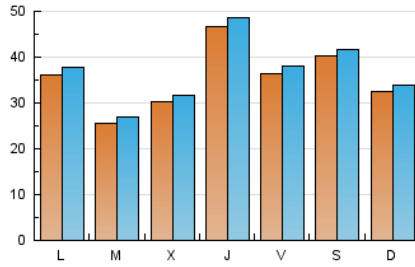
3. Por día del mes (Nacional e Internacional)

Día	N. únicos	Visitas	Páginas	Día	N. únicos	Visitas	Páginas	Día	N. únicos	Visitas	Páginas
1	3.458	3.580	4.246	11	3.169	3.304	3.865	21	6.269	6.665	7.853
2	4.132	4.300	5.123	12	3.658	3.816	4.374	22	5.585	5.937	6.963
3	2.822	2.949	3.489	13	2.532	2.591	2.976	23	5.320	5.583	6.383
4	4.286	4.367	4.914	14	1.389	1.441	1.741	24	1.731	1.793	2.029
5	1.660	1.706	2.010	15	1.694	1.774	2.291	25	1.203	1.248	1.475
6	882	908	1.055	16	8.852	9.150	10.584	26	1.377	1.420	1.650
7	1.350	1.398	1.667	17	6.493	6.830	7.998	27	1.350	1.422	1.713
8	2.291	2.410	2.776	18	7.451	7.784	9.187	28	1.251	1.321	1.555
9	3.139	3.282	3.775	19	6.357	6.584	7.677	29	2.106	2.200	2.557
10	6.039	6.263	6.984	20	9.672	10.215	12.561	30	1.879	1.966	2.249
								31	1.080	1.124	1.322

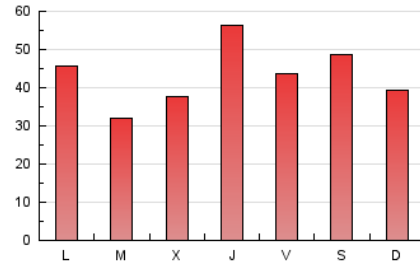
4. Gráficas (Nacional e Internacional)

4.1 Por día de la semana (promedio)

N. únicos / Visitas (x 100)



Páginas (x 100)



4.2 Por franja horaria (promedio)

Visitas_ (x 1000)

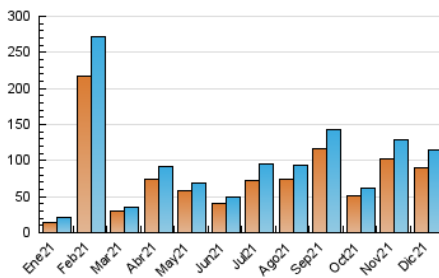


Páginas (x 1000)

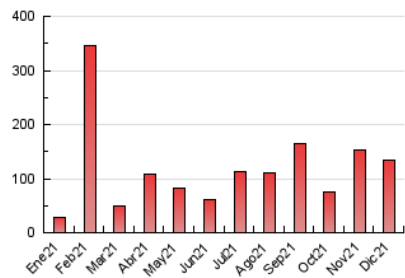


4.3 Por meses

N. únicos / Visitas (x 1000)



Páginas (x 1000)





INFORMACION Y CONTROL DE PUBLICACIONES, S.A.

Velázquez, 46, 1º Drcha - Tel. 91 435 00 32 Fax 91 435 96 05 - 28001 - MADRID
Av. Diagonal 497, 5a planta - Tel 93 439 24 18 Fax 93 419 25 34 - 08029 - BARCELONA

Anexo - Tráfico Nacional

Título: PUBLICO.ES - PERIODICOCLM.ES
URL Primaria: http://www.periodicoclm.es
Editor: Display Connectors, S.L.
Domicilio: Balmes, 150 Planta 6
Ciudad: 08008 BARCELONA
Teléfono: 91 838 76 41
Fax:
E-mail: webmaster@publico.es
Clasificación: Noticias e Información
Sub-Clasificación: Noticias globales y actualidad

PeriodicoCLM

1. Cifras totales y promedios (Nacional)

MES - AÑO	NAVEGADORES UNICOS	VISITAS	PAGINAS
Diciembre - 2021	83.616	109.114	128.313
PROMEDIO DIARIO	3.371	3.520	4.139
PROMEDIO LUNES-VIERNES	3.345	3.500	4.126
PROMEDIO SABADO-DOMINGO	3.447	3.578	4.176
PAGINAS / VISITAS	1,18		
DURACION MEDIA VISITAS	0:00:29		
DURACION MEDIA PAGINAS	0:02:45		

2. Secciones (Nacional)

	PAGINAS	%
HOME	6.915	5.39 %
RESTO	121.398	94.61 %

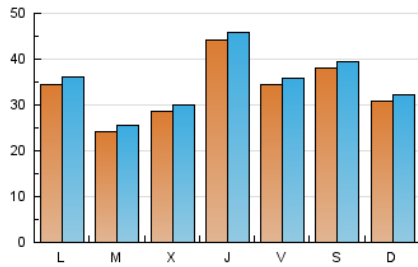
3. Por día del mes (Nacional)

Día	N. únicos	Visitas	Páginas	Día	N. únicos	Visitas	Páginas	Día	N. únicos	Visitas	Páginas
1	3.256	3.373	4.030	11	2.968	3.093	3.643	21	6.026	6.357	7.510
2	3.857	4.019	4.824	12	3.475	3.631	4.180	22	5.289	5.628	6.638
3	2.595	2.716	3.217	13	2.378	2.436	2.803	23	5.066	5.325	6.112
4	4.030	4.106	4.635	14	1.278	1.329	1.624	24	1.611	1.670	1.898
5	1.524	1.566	1.861	15	1.576	1.656	2.168	25	1.107	1.152	1.370
6	770	795	936	16	8.413	8.681	10.083	26	1.291	1.333	1.553
7	1.231	1.278	1.530	17	6.180	6.498	7.636	27	1.243	1.315	1.602
8	2.168	2.282	2.643	18	7.097	7.436	8.789	28	1.154	1.223	1.453
9	3.017	3.157	3.624	19	6.081	6.308	7.377	29	1.951	2.044	2.391
10	5.852	6.040	6.751	20	9.365	9.881	12.192	30	1.704	1.789	2.061
								31	956	997	1.179

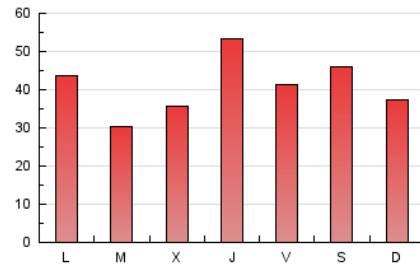
4. Gráficas (Nacional)

4.1 Por día de la semana (promedio)

N. únicos / Visitas (x 100)



Páginas (x 100)

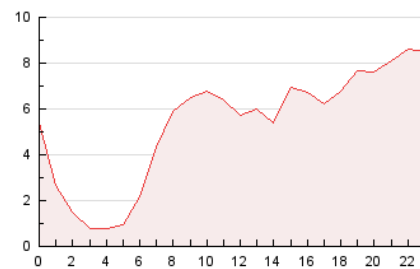


4.2 Por franja horaria (promedio)

Visitas_ (x 1000)

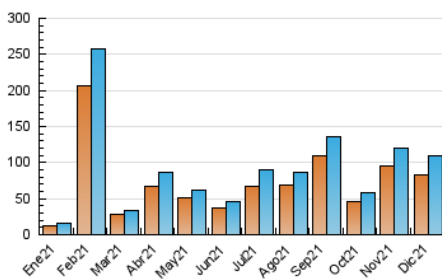


Páginas (x 1000)

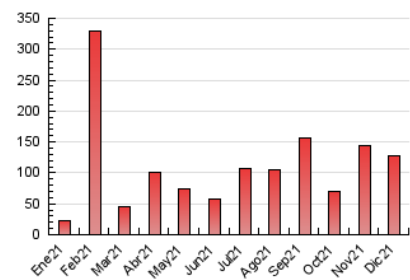


4.3 Por meses

N. únicos / Visitas (x 1000)



Páginas (x 1000)



5. Observaciones

Este Medio Electrónico de Comunicación ha sido medido por la herramienta Google Analytics de Google

6. Definiciones básicas (Para más información ver Normas Técnicas para el Control de los Medios Electrónicos de Comunicación)

Página Vista:

Conjunto de ficheros enviado a un usuario como resultado de una petición del mismo recibida por el servidor. Cuando la página está formada por varios marcos (frames), el conjunto de los mismos tendrá, a efectos de cómputo, la consideración de una página unitaria.

Visita:

Una secuencia ininterrumpida de páginas servidas a un usuario válido. Si dicho usuario no realiza peticiones de páginas en un periodo de tiempo (30 min) la siguiente petición constituirá el inicio de una nueva visita.

Navegador Único:

Total de combinaciones únicas de una dirección IP y un identificador adicional. Los medios pueden utilizar cookies o el Identificador de Alta de registro.

Duración Página Vista:

Tiempo acumulado en segundos de todas las páginas vistas (en visitas de dos o más páginas vistas), dividido por el número total de páginas vistas.

Duración Visita:

Tiempo en segundos de todas las visitas de dos o más páginas vistas, dividido por el número total de visitas de dos o más páginas vistas.

Tráfico nacional:

Audiencia/difusión correspondiente a España medida en base a los datos de las direcciones IP registradas por el sistema de medición.

7. Opinión

De OJDinteractiva, la división de INFORMACIÓN Y CONTROL DE PUBLICACIONES S.A.:

Hemos examinado la información facilitada por el editor del medio electrónico para el periodo que comprende la presente certificación.

Nuestro examen se ha realizado de acuerdo con las normas y procedimientos establecidos en las Normas Técnicas para el Control de los Medios Electrónicos de Comunicación.

En nuestra opinión, la presente certificación presenta razonablemente la difusión/audiencia registrada por este canal.

ADVERTENCIA:

El trabajo de OJDinteractiva, la división de INFORMACIÓN Y CONTROL DE PUBLICACIONES S.A (INTROL) se limita a la realización de pruebas para la revisión de los datos de recuento suministrados por el editor con la finalidad de expresar una opinión sobre la razonabilidad de dichos datos de acuerdo con las Normas Técnicas para el control de los MEC. Por tanto, INTROL no acepta responsabilidad alguna por las inexactitudes o errores que puedan existir en los datos de recuento. Tampoco acepta ninguna responsabilidad por la falsedad en los datos de recuento recibidos del editor, ni por otros datos de medición que no están incluidos en el análisis.

- 2021

OJDinteractiva