



INFORMACION Y CONTROL DE PUBLICACIONES, S.A.

Velázquez, 46, 1º Drcha - Tel. 91 435 00 32 Fax 91 435 96 05 - 28001 - MADRID
 Entença, 218 Entr. 7 - Tel 93 439 24 18 Fax 93 419 25 34 - 08029 - BARCELONA

Título: PUBLICO.ES - PERIODICOCLM.ES
URL Primaria: http://www.periodicoclm.es
Editor: Display Connectors, S.L.
Domicilio: Balmes, 150 Planta 6
Ciudad: 08008 BARCELONA
Teléfono: 91 838 76 41
Fax:
E-mail: webmaster@publico.es
Clasificación: Noticias e Información
Sub-Clasificación: Noticias globales y actualidad

PeriódicoCLM

1. Cifras totales y promedios (Nacional e Internacional)

MES - AÑO	NAVEGADORES UNICOS	VISITAS	PAGINAS
Diciembre - 2020	114.760	143.013	186.753
PROMEDIO DIARIO	4.343	4.613	6.024
PROMEDIO LUNES-VIERNES	4.029	4.281	5.629
PROMEDIO SABADO-DOMINGO	5.244	5.567	7.161
PAGINAS / VISITAS	1,31		
DURACION MEDIA VISITAS	0:01:50		
DURACION MEDIA PAGINAS	0:06:00		

2. Secciones (Nacional e Internacional)

	PAGINAS	%
HOME	0	0 %
RESTO	186.753	100.00 %

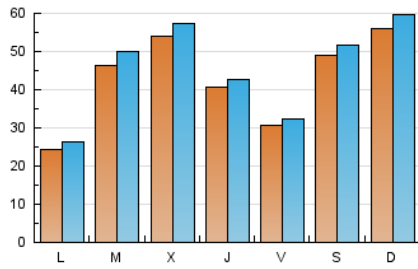
3. Por día del mes (Nacional e Internacional)

Día	N. únicos	Visitas	Páginas	Día	N. únicos	Visitas	Páginas	Día	N. únicos	Visitas	Páginas
1	10.819	11.545	14.945	11	586	633	841	21	8.501	9.155	12.485
2	11.251	11.629	15.066	12	455	502	695	22	11.006	11.918	15.337
3	3.799	3.967	5.059	13	347	372	652	23	11.140	12.022	15.975
4	860	944	1.294	14	434	472	785	24	9.262	9.794	12.529
5	403	434	657	15	585	649	955	25	5.008	5.251	6.652
6	339	380	574	16	3.824	3.995	5.269	26	1.701	1.791	2.525
7	298	342	518	17	6.557	6.764	8.590	27	834	892	1.465
8	313	359	561	18	5.800	6.107	7.980	28	560	627	1.134
9	421	471	704	19	17.045	17.989	22.092	29	491	548	808
10	386	432	628	20	20.831	22.179	28.628	30	444	485	764
								31	328	365	586

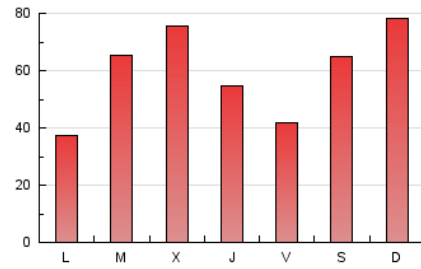
4. Gráficas (Nacional e Internacional)

4.1 Por día de la semana (promedio)

N. únicos / Visitas (x 100)



Páginas (x 100)

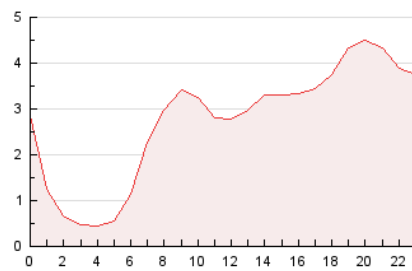


4.2 Por franja horaria (promedio)

Visitas (x 1000)

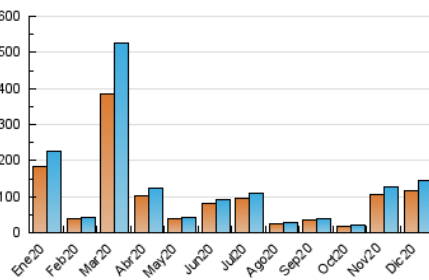


Páginas (x 1000)

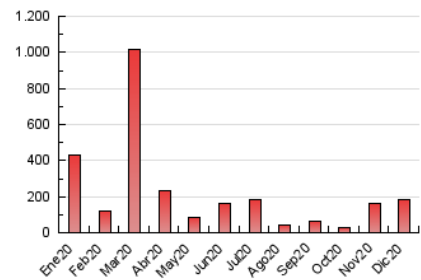


4.3 Por meses

N. únicos / Visitas (x 1000)



Páginas (x 1000)





INFORMACION Y CONTROL DE PUBLICACIONES, S.A.

Velázquez, 46, 1ª Drcha - Tel. 91 435 00 32 Fax 91 435 96 05 - 28001 - MADRID
Entença, 218 Entr. 7 - Tel 93 439 24 18 Fax 93 419 25 34 - 08029 - BARCELONA

Anexo - Tráfico Nacional

Título: PUBLICO.ES - PERIODICOCLM.ES
URL Primaria: http://www.periodicoclm.es
Editor: Display Connectors, S.L.
Domicilio: Balmes, 150 Planta 6
Ciudad: 08008 BARCELONA
Teléfono: 91 838 76 41
Fax:
E-mail: webmaster@publico.es
Clasificación: Noticias e Información
Sub-Clasificación: Noticias globales y actualidad

PeriódicoCLM

1. Cifras totales y promedios (Nacional)

MES - AÑO	NAVEGADORES UNICOS	VISITAS	PAGINAS
Diciembre - 2020	110.522	138.286	179.900
PROMEDIO DIARIO	4.199	4.461	5.803
PROMEDIO LUNES-VIERNES	3.905	4.149	5.435
PROMEDIO SABADO-DOMINGO	5.045	5.358	6.863
PAGINAS / VISITAS	1,30		
DURACION MEDIA VISITAS	0:01:44		
DURACION MEDIA PAGINAS	0:05:45		

2. Secciones (Nacional)

	PAGINAS	%
HOME	0	0 %
RESTO	179.900	100.00 %

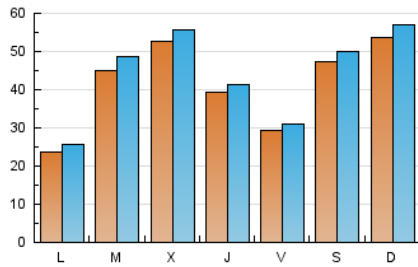
3. Por día del mes (Nacional)

Día	N. únicos	Visitas	Páginas	Día	N. únicos	Visitas	Páginas	Día	N. únicos	Visitas	Páginas
1	10.604	11.306	14.639	11	554	593	775	21	8.239	8.894	12.038
2	11.024	11.410	14.788	12	441	482	665	22	10.619	11.524	14.788
3	3.714	3.872	4.876	13	335	358	627	23	10.790	11.622	15.383
4	814	896	1.211	14	412	450	758	24	8.926	9.396	11.953
5	373	402	614	15	562	623	926	25	4.802	5.039	6.320
6	318	358	523	16	3.678	3.841	5.064	26	1.637	1.726	2.357
7	275	318	483	17	6.428	6.629	8.426	27	792	850	1.327
8	297	342	535	18	5.619	5.922	7.747	28	516	581	1.041
9	386	431	610	19	16.464	17.397	21.321	29	463	519	769
10	371	408	567	20	20.002	21.293	27.472	30	416	457	731
								31	310	347	566

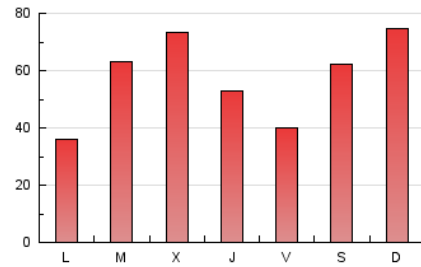
4. Gráficas (Nacional)

4.1 Por día de la semana (promedio)

N. únicos / Visitas (x 100)



Páginas (x 100)

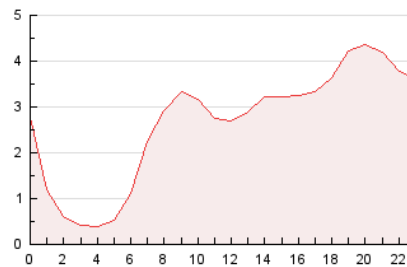


4.2 Por franja horaria (promedio)

Visitas (x 1000)

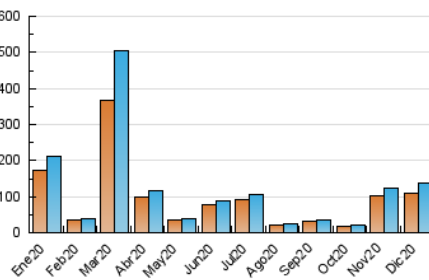


Páginas (x 1000)

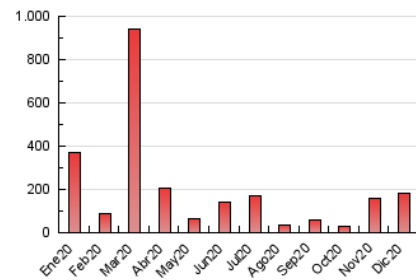


4.3 Por meses

N. únicos / Visitas (x 1000)



Páginas (x 1000)



5. Observaciones

Este Medio Electrónico de Comunicación ha sido medido por la herramienta Google Analytics de Google

6. Definiciones básicas (Para más información ver Normas Técnicas para el Control de los Medios Electrónicos de Comunicación)

Página Vista:

Conjunto de ficheros enviado a un usuario como resultado de una petición del mismo recibida por el servidor. Cuando la página está formada por varios marcos (frames), el conjunto de los mismos tendrá, a efectos de cómputo, la consideración de una página unitaria.

Visita:

Una secuencia ininterrumpida de páginas servidas a un usuario válido. Si dicho usuario no realiza peticiones de páginas en un periodo de tiempo (30 min) la siguiente petición constituirá el inicio de una nueva visita.

Navegador Único:

Total de combinaciones únicas de una dirección IP y un identificador adicional. Los medios pueden utilizar cookies o el Identificador de Alta de registro.

Duración Página Vista:

Tiempo acumulado en segundos de todas las páginas vistas (en visitas de dos o más páginas vistas), dividido por el número total de páginas vistas.

Duración Visita:

Tiempo en segundos de todas las visitas de dos o más páginas vistas, dividido por el número total de visitas de dos o más páginas vistas.

Tráfico nacional:

Audiencia/difusión correspondiente a España medida en base a los datos de las direcciones IP registradas por el sistema de medición.

7. Opinión

De OJDinteractiva, la división de INFORMACIÓN Y CONTROL DE PUBLICACIONES S.A.:

Hemos examinado la información facilitada por el editor del medio electrónico para el periodo que comprende la presente certificación.

Nuestro examen se ha realizado de acuerdo con las normas y procedimientos establecidos en las Normas Técnicas para el Control de los Medios Electrónicos de Comunicación.

En nuestra opinión, la presente certificación presenta razonablemente la difusión/audiencia registrada por este canal.

ADVERTENCIA:

El trabajo de OJDinteractiva, la división de INFORMACIÓN Y CONTROL DE PUBLICACIONES S.A (INTROL) se limita a la realización de pruebas para la revisión de los datos de recuento suministrados por el editor con la finalidad de expresar una opinión sobre la razonabilidad de dichos datos de acuerdo con las Normas Técnicas para el control de los MEC.

Por tanto, INTROL no acepta responsabilidad alguna por las inexactitudes o errores que puedan existir en los datos de recuento. Tampoco acepta ninguna responsabilidad por la falsedad en los datos de recuento recibidos del editor, ni por otros datos de medición que no están incluidos en el análisis.

- 2020

OJDinteractiva