



## INFORMACION Y CONTROL DE PUBLICACIONES, S.A.

Velázquez, 46, 1º Drcha - Tel. 91 435 00 32 Fax 91 435 96 05 - 28001 - MADRID  
Entença, 218 Entr. 7 - Tel 93 439 24 18 Fax 93 419 25 34 - 08029 - BARCELONA

**Título:** PUBLICO.ES - PERIODICOCLM.ES  
**URL Primaria:** http://www.periodicoclm.es  
**Editor:** Display Connectors, S.L.  
**Domicilio:** Balmes, 150 Planta 6  
**Ciudad:** 08008 BARCELONA  
**Teléfono:** 91 838 76 41  
**Fax:**  
**E-mail:** webmaster@publico.es  
**Clasificación:** Noticias e Información  
**Sub-Clasificación:** Noticias globales y actualidad

# PeriódicoCLM

### 1. Cifras totales y promedios (Nacional e Internacional)

MES - AÑO	NAVEGADORES UNICOS	VISITAS	PAGINAS
Diciembre - 2019	95.179	110.551	190.859
<b>PROMEDIO DIARIO</b>	<b>3.417</b>	<b>3.566</b>	<b>6.157</b>
<b>PROMEDIO LUNES-VIERNES</b>	3.966	4.140	7.075
<b>PROMEDIO SABADO-DOMINGO</b>	2.075	2.163	3.913
<b>PAGINAS / VISITAS</b>	1,73		
<b>DURACION MEDIA VISITAS</b>	0:01:34		
<b>DURACION MEDIA PAGINAS</b>	0:02:08		

### 2. Secciones (Nacional e Internacional)

	PAGINAS	%
<b>HOME</b>	9.941	5.21 %
<b>RESTO</b>	180.918	94.79 %

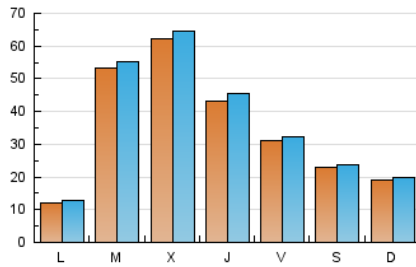
### 3. Por día del mes (Nacional e Internacional)

Día	N. únicos	Visitas	Páginas	Día	N. únicos	Visitas	Páginas	Día	N. únicos	Visitas	Páginas
1	4.481	4.697	8.680	11	7.525	7.708	14.530	21	6.347	6.612	9.911
2	2.445	2.601	5.206	12	2.151	2.221	4.436	22	2.499	2.618	4.564
3	1.267	1.358	2.725	13	1.388	1.422	2.678	23	908	976	2.417
4	1.584	1.673	3.018	14	1.237	1.276	2.638	24	495	525	1.828
5	1.891	1.987	3.415	15	1.439	1.465	3.029	25	369	402	1.472
6	697	734	1.329	16	1.487	1.520	3.049	26	955	989	2.842
7	371	412	734	17	9.317	9.634	16.025	27	1.387	1.407	2.653
8	326	355	586	18	15.352	16.082	24.861	28	1.149	1.178	2.714
9	588	635	1.209	19	12.198	12.926	18.670	29	823	852	2.357
10	9.305	9.600	15.917	20	8.952	9.394	15.499	30	687	713	1.851
								31	6.314	6.579	10.016

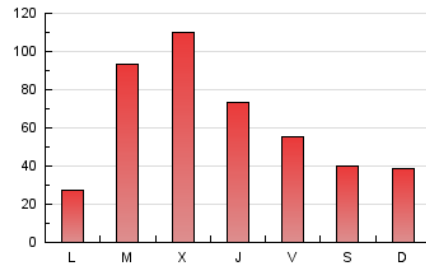
4. Gráficas (Nacional e Internacional)

4.1 Por día de la semana (promedio)

N. únicos / Visitas (x 100)



Páginas (x 100)

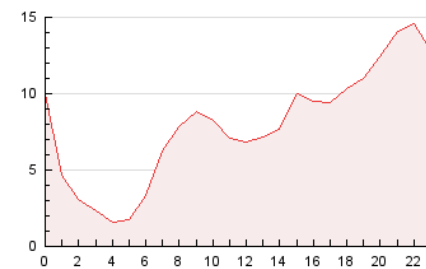


4.2 Por franja horaria (promedio)

Visitas (x 1000)

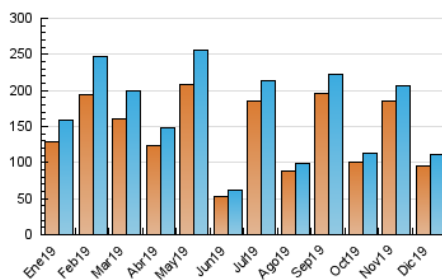


Páginas (x 1000)

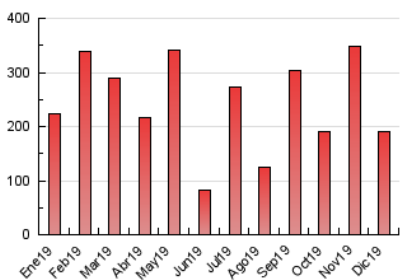


4.3 Por meses

N. únicos / Visitas (x 1000)



Páginas (x 1000)





## INFORMACION Y CONTROL DE PUBLICACIONES, S.A.

Velázquez, 46, 1º Drcha - Tel. 91 435 00 32 Fax 91 435 96 05 - 28001 - MADRID  
Entença, 218 Entr. 7 - Tel 93 439 24 18 Fax 93 419 25 34 - 08029 - BARCELONA

### Anexo - Tráfico Nacional

**Título:** PUBLICO.ES - PERIODICOCLM.ES  
**URL Primaria:** http://www.periodicoclm.es  
**Editor:** Display Connectors, S.L.  
**Domicilio:** Balmes, 150 Planta 6  
**Ciudad:** 08008 BARCELONA  
**Teléfono:** 91 838 76 41  
**Fax:**  
**E-mail:** webmaster@publico.es  
**Clasificación:** Noticias e Información  
**Sub-Clasificación:** Noticias globales y actualidad

**PeriódicoCLM**

#### 1. Cifras totales y promedios (Nacional)

MES - AÑO	NAVEGADORES UNICOS	VISITAS	PAGINAS
Diciembre - 2019	88.152	103.360	169.060
<b>PROMEDIO DIARIO</b>	<b>3.189</b>	<b>3.334</b>	<b>5.454</b>
<b>PROMEDIO LUNES-VIERNES</b>	<b>3.716</b>	<b>3.887</b>	<b>6.342</b>
<b>PROMEDIO SABADO-DOMINGO</b>	<b>1.900</b>	<b>1.983</b>	<b>3.281</b>
<b>PAGINAS / VISITAS</b>	<b>1,64</b>		
<b>DURACION MEDIA VISITAS</b>	<b>0:01:29</b>		
<b>DURACION MEDIA PAGINAS</b>	<b>0:02:18</b>		

#### 2. Secciones (Nacional)

	PAGINAS	%
<b>HOME</b>	1.949	1.15 %
<b>RESTO</b>	167.111	98.85 %

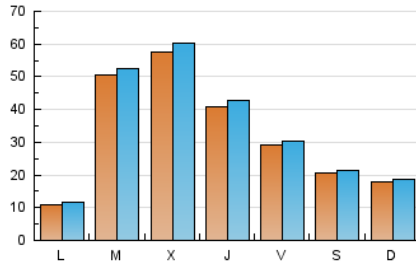
#### 3. Por día del mes (Nacional)

Día	N. únicos	Visitas	Páginas	Día	N. únicos	Visitas	Páginas	Día	N. únicos	Visitas	Páginas
1	4.286	4.487	8.309	11	6.438	6.608	12.212	21	6.068	6.317	9.171
2	2.298	2.444	4.922	12	1.796	1.861	3.429	22	2.353	2.471	3.657
3	1.176	1.259	2.536	13	1.158	1.189	2.288	23	778	843	1.463
4	1.520	1.608	2.919	14	788	822	1.707	24	407	437	748
5	1.764	1.855	3.202	15	1.199	1.225	2.551	25	287	320	618
6	653	688	1.274	16	1.328	1.359	2.758	26	833	864	1.248
7	332	370	682	17	9.065	9.386	15.651	27	1.292	1.311	1.737
8	295	322	528	18	14.821	15.560	23.987	28	1.047	1.075	1.647
9	554	597	1.152	19	11.861	12.589	18.202	29	730	757	1.276
10	8.563	8.851	14.667	20	8.541	8.995	14.900	30	577	597	1.034
								31	6.049	6.293	8.585

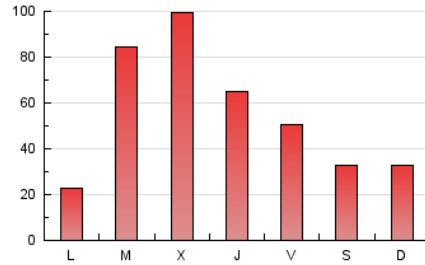
4. Gráficas (Nacional)

4.1 Por día de la semana (promedio)

N. únicos / Visitas (x 100)



Páginas (x 100)

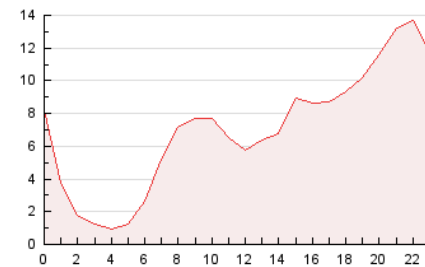


4.2 Por franja horaria (promedio)

Visitas (x 1000)

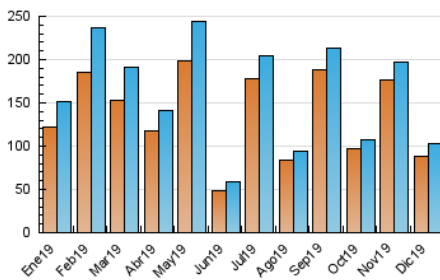


Páginas (x 1000)

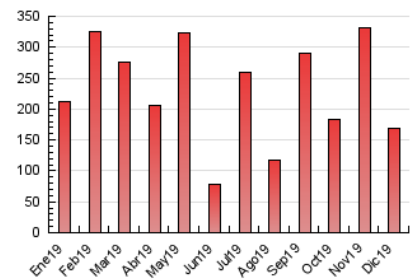


4.3 Por meses

N. únicos / Visitas (x 1000)



Páginas (x 1000)



## 5. Observaciones

Este Medio Electrónico de Comunicación ha sido medido por la herramienta Google Analytics de Google

## 6. Definiciones básicas (Para más información ver Normas Técnicas para el Control de los Medios Electrónicos de Comunicación)

### Página Vista:

Conjunto de ficheros enviado a un usuario como resultado de una petición del mismo recibida por el servidor. Cuando la página está formada por varios marcos (frames), el conjunto de los mismos tendrá, a efectos de cómptuo, la consideración de una página unitaria.

### Visita:

Una secuencia ininterrumpida de páginas servidas a un usuario válido. Si dicho usuario no realiza peticiones de páginas en un periodo de tiempo (30 min) la siguiente petición constituirá el inicio de una nueva visita.

### Navegador Único:

Total de combinaciones únicas de una dirección IP y un identificador adicional. Los medios pueden utilizar cookies o el Identificador de Alta de registro.

### Duración Página Vista:

Tiempo acumulado en segundos de todas las páginas vistas (en visitas de dos o más páginas vistas), dividido por el número total de páginas vistas.

### Duración Visita:

Tiempo en segundos de todas las visitas de dos o más páginas vistas, dividido por el número total de visitas de dos o más páginas vistas.

### Tráfico nacional:

Audiencia/difusión correspondiente a España medida en base a los datos de las direcciones IP registradas por el sistema de medición.

## 7. Opinión

De OJDinteractiva, la división de INFORMACIÓN Y CONTROL DE PUBLICACIONES S.A.:

Hemos examinado la información facilitada por el editor del medio electrónico para el periodo que comprende la presente certificación.

Nuestro examen se ha realizado de acuerdo con las normas y procedimientos establecidos en las Normas Técnicas para el Control de los Medios Electrónicos de Comunicación.

En nuestra opinión, la presente certificación presenta razonablemente la difusión/audiencia registrada por este canal.

### ADVERTENCIA:

El trabajo de OJDinteractiva, la división de INFORMACIÓN Y CONTROL DE PUBLICACIONES S.A (INTROL) se limita a la realización de pruebas para la revisión de los datos de recuento suministrados por el editor con la finalidad de expresar una opinión sobre la razonabilidad de dichos datos de acuerdo con las Normas Técnicas para el control de los MEC.

Por tanto, INTROL no acepta responsabilidad alguna por las inexactitudes o errores que puedan existir en los datos de recuento. Tampoco acepta ninguna responsabilidad por la falsedad en los datos de recuento recibidos del editor, ni por otros datos de medición que no están incluidos en el análisis.

- 2019

OJDinteractiva