



## INFORMACION Y CONTROL DE PUBLICACIONES, S.A.

Velázquez, 46, 1º Drcha - Tel. 91 435 00 32 Fax 91 435 96 05 - 28001 - MADRID  
 Entença, 218 Entr. 7 - Tel 93 439 24 18 Fax 93 419 25 34 - 08029 - BARCELONA

**Título:** PUBLICO.ES - PERIODICOCLM.ES  
**URL Primaria:** http://www.periodicoclm.es  
**Editor:** Display Connectors, S.L.  
**Domicilio:** Balmes, 150 Planta 6  
**Ciudad:** 08008 BARCELONA  
**Teléfono:** 91 838 76 41  
**Fax:**  
**E-mail:** webmaster@publico.es  
**Clasificación:** Noticias e Información  
**Sub-Clasificación:** Noticias globales y actualidad

# PeriódicoCLM

### 1. Cifras totales y promedios (Nacional e Internacional)

MES - AÑO	NAVEGADORES UNICOS	VISITAS	PAGINAS
Diciembre - 2017	71.011	83.220	110.955
<b>PROMEDIO DIARIO</b>	<b>2.529</b>	<b>2.685</b>	<b>3.579</b>
<b>PROMEDIO LUNES-VIERNES</b>	3.280	3.456	4.582
<b>PROMEDIO SABADO-DOMINGO</b>	953	1.065	1.473
<b>PAGINAS / VISITAS</b>	1,33		
<b>DURACION MEDIA VISITAS</b>	0:03:22		
<b>DURACION MEDIA PAGINAS</b>	0:10:06		

### 2. Secciones (Nacional e Internacional)

	PAGINAS	%
<b>HOME</b>	5.178	4.67 %
<b>RESTO</b>	105.777	95.33 %

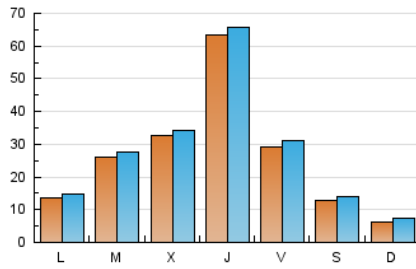
### 3. Por día del mes (Nacional e Internacional)

Día	N. únicos	Visitas	Páginas	Día	N. únicos	Visitas	Páginas	Día	N. únicos	Visitas	Páginas
1	4.571	4.836	6.414	11	2.619	2.767	3.646	21	4.366	4.564	6.051
2	1.724	1.876	2.459	12	3.151	3.313	4.245	22	2.279	2.416	3.164
3	837	939	1.356	13	8.385	8.666	11.032	23	655	733	1.020
4	1.627	1.783	2.564	14	19.854	20.468	25.585	24	366	446	680
5	5.279	5.565	7.000	15	6.355	6.642	9.111	25	400	466	634
6	1.421	1.588	2.416	16	3.295	3.521	4.557	26	386	459	808
7	570	700	1.184	17	1.356	1.500	2.042	27	281	342	621
8	487	607	1.022	18	754	856	1.354	28	525	599	975
9	359	473	787	19	1.626	1.744	2.421	29	938	1.018	1.491
10	405	481	727	20	3.005	3.168	4.488	30	325	421	682
								31	208	263	419

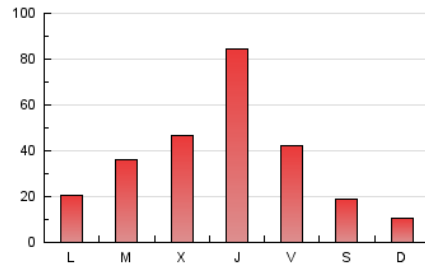
4. Gráficas (Nacional e Internacional)

4.1 Por día de la semana (promedio)

N. únicos / Visitas (x 100)



Páginas (x 100)



4.2 Por franja horaria (promedio)

Visitas (x 1000)

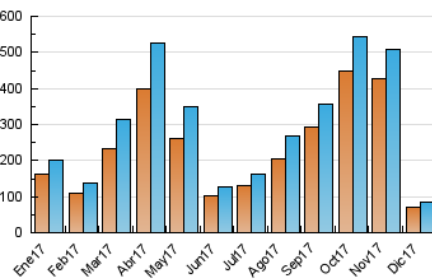


Páginas (x 1000)

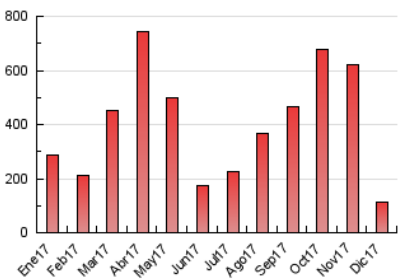


4.3 Por meses

N. únicos / Visitas (x 1000)



Páginas (x 1000)





## INFORMACION Y CONTROL DE PUBLICACIONES, S.A.

Velázquez, 46, 1º Drcha - Tel. 91 435 00 32 Fax 91 435 96 05 - 28001 - MADRID  
Entença, 218 Entr. 7 - Tel 93 439 24 18 Fax 93 419 25 34 - 08029 - BARCELONA

### Anexo - Tráfico Nacional

**Título:** PUBLICO.ES - PERIODICOCLM.ES  
**URL Primaria:** http://www.periodicoclm.es  
**Editor:** Display Connectors, S.L.  
**Domicilio:** Balmes, 150 Planta 6  
**Ciudad:** 08008 BARCELONA  
**Teléfono:** 91 838 76 41  
**Fax:**  
**E-mail:** webmaster@publico.es  
**Clasificación:** Noticias e Información  
**Sub-Clasificación:** Noticias globales y actualidad

**PeriodicoCLM**

#### 1. Cifras totales y promedios (Nacional)

MES - AÑO	NAVEGADORES UNICOS	VISITAS	PAGINAS
Diciembre - 2017	66.954	78.777	104.644
<b>PROMEDIO DIARIO</b>	<b>2.392</b>	<b>2.541</b>	<b>3.376</b>
<b>PROMEDIO LUNES-VIERNES</b>	<b>3.100</b>	<b>3.269</b>	<b>4.314</b>
<b>PROMEDIO SABADO-DOMINGO</b>	<b>904</b>	<b>1.013</b>	<b>1.404</b>
<b>PAGINAS / VISITAS</b>	<b>1,33</b>		
<b>DURACION MEDIA VISITAS</b>	<b>0:03:16</b>		
<b>DURACION MEDIA PAGINAS</b>	<b>0:09:56</b>		

#### 2. Secciones (Nacional)

	PAGINAS	%
<b>HOME</b>	4.895	4.68 %
<b>RESTO</b>	99.749	95.32 %

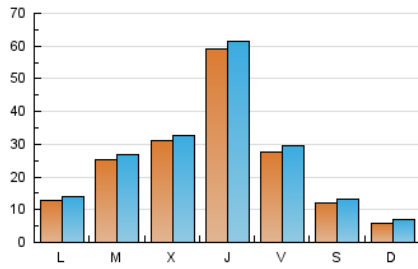
#### 3. Por día del mes (Nacional)

Día	N. únicos	Visitas	Páginas	Día	N. únicos	Visitas	Páginas	Día	N. únicos	Visitas	Páginas
1	4.363	4.609	6.123	11	2.465	2.611	3.463	21	4.174	4.365	5.773
2	1.649	1.798	2.345	12	3.027	3.188	4.068	22	2.140	2.272	2.984
3	783	885	1.284	13	7.884	8.152	10.233	23	617	694	975
4	1.550	1.701	2.452	14	18.482	19.042	23.510	24	339	418	651
5	5.121	5.397	6.784	15	6.008	6.283	8.495	25	379	444	608
6	1.356	1.521	2.315	16	3.138	3.357	4.325	26	352	425	764
7	532	658	1.124	17	1.301	1.435	1.958	27	256	317	575
8	462	580	992	18	705	806	1.302	28	485	557	924
9	331	443	749	19	1.540	1.656	2.313	29	913	993	1.442
10	387	460	704	20	2.909	3.071	4.358	30	307	401	658
								31	183	238	393

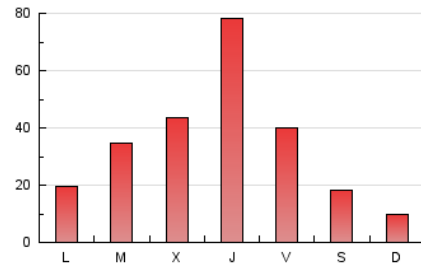
4. Gráficas (Nacional)

4.1 Por día de la semana (promedio)

N. únicos / Visitas (x 100)



Páginas (x 100)

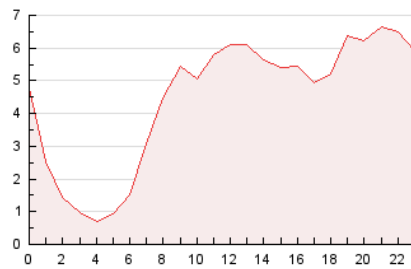


4.2 Por franja horaria (promedio)

Visitas (x 1000)

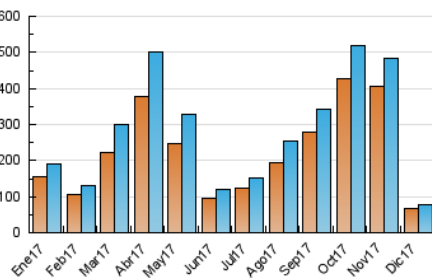


Páginas (x 1000)

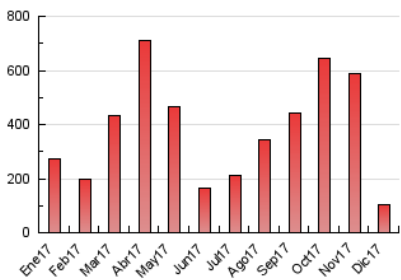


4.3 Por meses

N. únicos / Visitas (x 1000)



Páginas (x 1000)



## 5. Observaciones

Este Medio Electrónico de Comunicación ha sido medido por la herramienta Google Analytics de Google

## 6. Definiciones básicas (Para más información ver Normas Técnicas para el Control de los Medios Electrónicos de Comunicación)

### Página Vista:

Conjunto de ficheros enviado a un usuario como resultado de una petición del mismo recibida por el servidor. Cuando la página está formada por varios marcos (frames), el conjunto de los mismos tendrá, a efectos de cómputo, la consideración de una página unitaria.

### Visita:

Una secuencia ininterrumpida de páginas servidas a un usuario válido. Si dicho usuario no realiza peticiones de páginas en un periodo de tiempo (30 min) la siguiente petición constituirá el inicio de una nueva visita.

### Navegador Único:

Total de combinaciones únicas de una dirección IP y un identificador adicional. Los medios pueden utilizar cookies o el Identificador de Alta de registro.

### Duración Página Vista:

Tiempo acumulado en segundos de todas las páginas vistas (en visitas de dos o más páginas vistas), dividido por el número total de páginas vistas.

### Duración Visita:

Tiempo en segundos de todas las visitas de dos o más páginas vistas, dividido por el número total de visitas de dos o más páginas vistas.

### Tráfico nacional:

Audiencia/difusión correspondiente a España medida en base a los datos de las direcciones IP registradas por el sistema de medición.

## 7. Opinión

De OJDinteractiva, la división de INFORMACIÓN Y CONTROL DE PUBLICACIONES S.A.:

Hemos examinado la información facilitada por el editor del medio electrónico para el periodo que comprende la presente certificación.

Nuestro examen se ha realizado de acuerdo con las normas y procedimientos establecidos en las Normas Técnicas para el Control de los Medios Electrónicos de Comunicación.

En nuestra opinión, la presente certificación presenta razonablemente la difusión/audiencia registrada por este canal.

### ADVERTENCIA:

El trabajo de OJDinteractiva, la división de INFORMACIÓN Y CONTROL DE PUBLICACIONES S.A (INTROL) se limita a la realización de pruebas para la revisión de los datos de recuento suministrados por el editor con la finalidad de expresar una opinión sobre la razonabilidad de dichos datos de acuerdo con las Normas Técnicas para el control de los MEC.

Por tanto, INTROL no acepta responsabilidad alguna por las inexactitudes o errores que puedan existir en los datos de recuento. Tampoco acepta ninguna responsabilidad por la falsedad en los datos de recuento recibidos del editor, ni por otros datos de medición que no están incluidos en el análisis.

- 2017

OJDinteractiva