



INFORMACION Y CONTROL DE PUBLICACIONES, S.A.

Velázquez, 46, 1º Drcha - Tel. 91 435 00 32 Fax 91 435 96 05 - 28001 - MADRID
Av. Diagonal 497, 5a planta - Tel 93 439 24 18 Fax 93 419 25 34 - 08029 - BARCELONA

Título: PUBLICO.ES - PERIODICOCLM.ES
URL Primaria: http://www.periodicoclm.es
Editor: Display Connectors, S.L.
Domicilio: Balmes, 150 Planta 6
Ciudad: 08008 BARCELONA
Teléfono: 91 838 76 41
Fax:
E-mail: webmaster@publico.es
Clasificación: Noticias e Información
Sub-Clasificación: Noticias globales y actualidad

PeriódicoCLM

1. Cifras totales y promedios (Nacional e Internacional)

MES - AÑO	NAVEGADORES UNICOS	VISITAS	PAGINAS
Noviembre - 2022	29.697	34.668	40.983
PROMEDIO DIARIO	1.108	1.156	1.366
PROMEDIO LUNES-VIERNES	1.128	1.181	1.405
PROMEDIO SABADO-DOMINGO	1.051	1.086	1.259
PAGINAS / VISITAS	1,18		
DURACION MEDIA VISITAS	0:00:34		
DURACION MEDIA PAGINAS	0:03:04		

2. Secciones (Nacional e Internacional)

	PAGINAS	%
HOME	4.680	11.42 %
RESTO	36.303	88.58 %

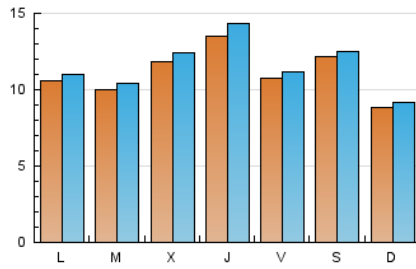
3. Por día del mes (Nacional e Internacional)

Día	N. únicos	Visitas	Páginas	Día	N. únicos	Visitas	Páginas	Día	N. únicos	Visitas	Páginas
1	975	1.004	1.179	11	916	952	1.151	21	589	610	757
2	798	843	992	12	2.316	2.356	2.618	22	695	730	932
3	1.019	1.063	1.227	13	912	941	1.119	23	965	1.015	1.375
4	898	936	1.081	14	954	1.006	1.253	24	2.552	2.773	3.432
5	579	594	692	15	787	815	958	25	1.719	1.790	2.052
6	478	492	549	16	1.373	1.405	1.652	26	1.460	1.546	1.879
7	953	996	1.157	17	844	875	1.022	27	1.612	1.686	1.972
8	1.499	1.542	1.779	18	759	779	934	28	1.733	1.798	2.142
9	1.962	2.080	2.404	19	509	517	595	29	1.056	1.101	1.283
10	975	1.022	1.178	20	540	555	651	30	803	846	968

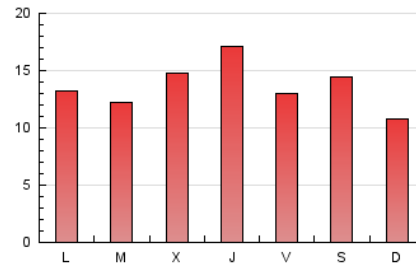
4. Gráficas (Nacional e Internacional)

4.1 Por día de la semana (promedio)

N. únicos / Visitas (x 100)



Páginas (x 100)

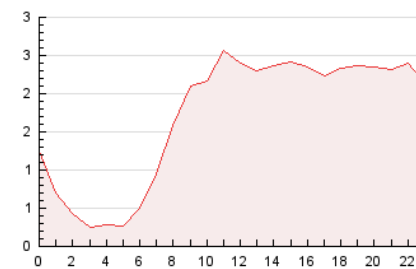


4.2 Por franja horaria (promedio)

Visitas_ (x 1000)

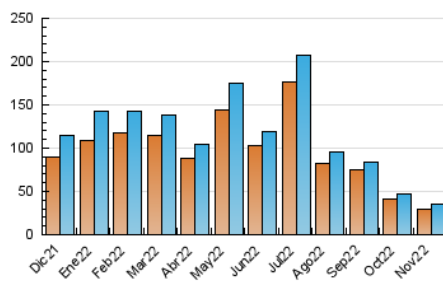


Páginas (x 1000)

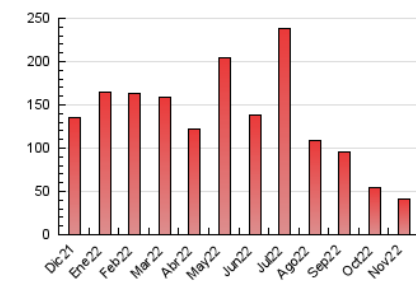


4.3 Por meses

N. únicos / Visitas (x 1000)



Páginas (x 1000)





INFORMACION Y CONTROL DE PUBLICACIONES, S.A.

Velázquez, 46, 1º Drcha - Tel. 91 435 00 32 Fax 91 435 96 05 - 28001 - MADRID
Av. Diagonal 497, 5a planta - Tel 93 439 24 18 Fax 93 419 25 34 - 08029 - BARCELONA

Anexo - Tráfico Nacional

Título: PUBLICO.ES - PERIODICOCLM.ES
URL Primaria: http://www.periodicoclm.es
Editor: Display Connectors, S.L.
Domicilio: Balmes, 150 Planta 6
Ciudad: 08008 BARCELONA
Teléfono: 91 838 76 41
Fax:
E-mail: webmaster@publico.es
Clasificación: Noticias e Información
Sub-Clasificación: Noticias globales y actualidad

PeriódicoCLM

1. Cifras totales y promedios (Nacional)

MES - AÑO	NAVEGADORES UNICOS	VISITAS	PAGINAS
Noviembre - 2022	27.266	31.949	37.927
PROMEDIO DIARIO	1.019	1.065	1.264
PROMEDIO LUNES-VIERNES	1.036	1.086	1.299
PROMEDIO SABADO-DOMINGO	972	1.007	1.169
PAGINAS / VISITAS	1,19		
DURACION MEDIA VISITAS		0:00:35	
DURACION MEDIA PAGINAS		0:03:05	

2. Secciones (Nacional)

	PAGINAS	%
HOME	4.227	11.15 %
RESTO	33.700	88.85 %

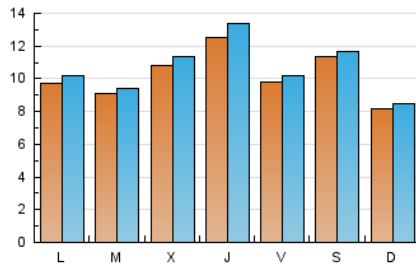
3. Por día del mes (Nacional)

Día	N. únicos	Visitas	Páginas	Día	N. únicos	Visitas	Páginas	Día	N. únicos	Visitas	Páginas
1	889	916	1.086	11	824	857	1.033	21	520	540	682
2	720	764	910	12	2.231	2.270	2.514	22	615	649	842
3	920	963	1.122	13	828	856	1.026	23	891	939	1.287
4	829	866	1.009	14	869	918	1.156	24	2.425	2.642	3.285
5	515	529	618	15	706	733	866	25	1.591	1.661	1.916
6	426	440	493	16	1.263	1.294	1.494	26	1.322	1.408	1.719
7	886	928	1.084	17	755	785	929	27	1.495	1.569	1.844
8	1.386	1.427	1.652	18	676	696	841	28	1.627	1.687	2.016
9	1.834	1.942	2.242	19	458	465	532	29	953	997	1.167
10	904	945	1.095	20	503	516	607	30	710	747	860

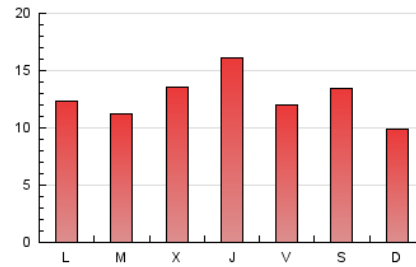
4. Gráficas (Nacional)

4.1 Por día de la semana (promedio)

N. únicos / Visitas (x 100)



Páginas (x 100)

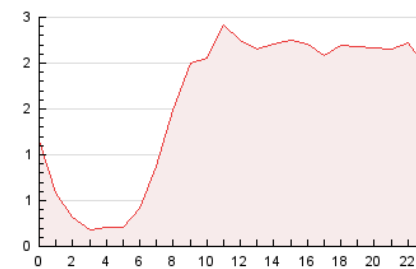


4.2 Por franja horaria (promedio)

Visitas_ (x 1000)

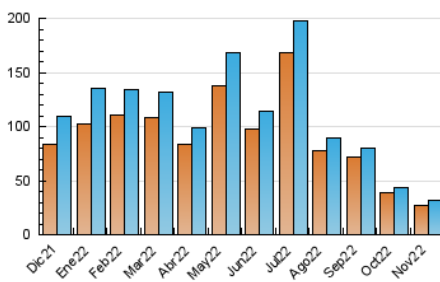


Páginas (x 1000)

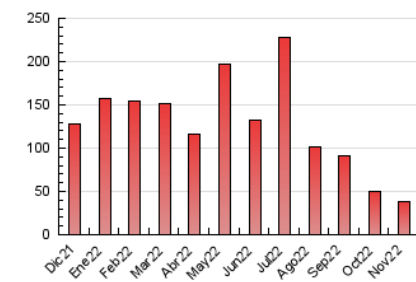


4.3 Por meses

N. únicos / Visitas (x 1000)



Páginas (x 1000)



5. Observaciones

Este Medio Electrónico de Comunicación ha sido medido por la herramienta Google Analytics de Google (Universal Analytics)

6. Definiciones básicas (Para más información ver Normas Técnicas para el Control de los Medios Electrónicos de Comunicación)

Página Vista:

Conjunto de ficheros enviado a un usuario como resultado de una petición del mismo recibida por el servidor. Cuando la página está formada por varios marcos (frames), el conjunto de los mismos tendrá, a efectos de cómputo, la consideración de una página unitaria.

Visita:

Una secuencia ininterrumpida de páginas servidas a un usuario válido. Si dicho usuario no realiza peticiones de páginas en un periodo de tiempo (30 min) la siguiente petición constituirá el inicio de una nueva visita.

Navegador Único:

Total de combinaciones únicas de una dirección IP y un identificador adicional. Los medios pueden utilizar cookies o el Identificador de Alta de registro.

Duración Página Vista:

Tiempo acumulado en segundos de todas las páginas vistas (en visitas de dos o más páginas vistas), dividido por el número total de páginas vistas.

Duración Visita:

Tiempo en segundos de todas las visitas de dos o más páginas vistas, dividido por el número total de visitas de dos o más páginas vistas.

Tráfico nacional:

Audiencia/difusión correspondiente a España medida en base a los datos de las direcciones IP registradas por el sistema de medición.

7. Opinión

De OJDinteractiva, la división de INFORMACIÓN Y CONTROL DE PUBLICACIONES S.A.:

Hemos examinado la información facilitada por el editor del medio electrónico para el periodo que comprende la presente certificación.

Nuestro examen se ha realizado de acuerdo con las normas y procedimientos establecidos en las Normas Técnicas para el Control de los Medios Electrónicos de Comunicación.

En nuestra opinión, la presente certificación presenta razonablemente la difusión/audiencia registrada por este canal.

ADVERTENCIA:

El trabajo de OJDinteractiva, la división de INFORMACIÓN Y CONTROL DE PUBLICACIONES S.A (INTROL) se limita a la realización de pruebas para la revisión de los datos de recuento suministrados por el editor con la finalidad de expresar una opinión sobre la razonabilidad de dichos datos de acuerdo con las Normas Técnicas para el control de los MEC. Por tanto, INTROL no acepta responsabilidad alguna por las inexactitudes o errores que puedan existir en los datos de recuento. Tampoco acepta ninguna responsabilidad por la falsedad en los datos de recuento recibidos del editor, ni por otros datos de medición que no están incluidos en el análisis.

Diciembre - 2022

OJDinteractiva