



## INFORMACION Y CONTROL DE PUBLICACIONES, S.A.

Velázquez, 46, 1º Drcha - Tel. 91 435 00 32 Fax 91 435 96 05 - 28001 - MADRID  
Av. Diagonal 497, 5a planta - Tel 93 439 24 18 Fax 93 419 25 34 - 08029 - BARCELONA

**Título:** PUBLICO.ES - PERIODICOCLM.ES  
**URL Primaria:** http://www.periodicoclm.es  
**Editor:** Display Connectors, S.L.  
**Domicilio:** Balmes, 150 Planta 6  
**Ciudad:** 08008 BARCELONA  
**Teléfono:** 91 838 76 41  
**Fax:**  
**E-mail:** webmaster@publico.es  
**Clasificación:** Noticias e Información  
**Sub-Clasificación:** Noticias globales y actualidad

# PeriódicoCLM

### 1. Cifras totales y promedios (Nacional e Internacional)

MES - AÑO	NAVEGADORES UNICOS	VISITAS	PAGINAS
Noviembre - 2021	102.610	128.049	151.809
<b>PROMEDIO DIARIO</b>	<b>4.106</b>	<b>4.268</b>	<b>5.060</b>
<b>PROMEDIO LUNES-VIERNES</b>	4.499	4.682	5.579
<b>PROMEDIO SABADO-DOMINGO</b>	3.024	3.132	3.635
<b>PAGINAS / VISITAS</b>	1,19		
<b>DURACION MEDIA VISITAS</b>	0:00:28		
<b>DURACION MEDIA PAGINAS</b>	0:02:33		

### 2. Secciones (Nacional e Internacional)

	PAGINAS	%
<b>HOME</b>	6.764	4.46 %
<b>RESTO</b>	145.045	95.54 %

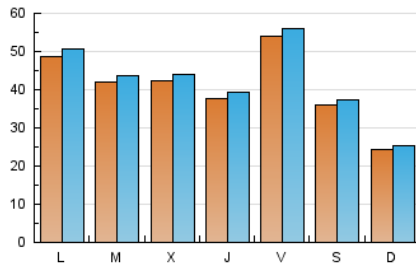
### 3. Por día del mes (Nacional e Internacional)

Día	N. únicos	Visitas	Páginas	Día	N. únicos	Visitas	Páginas	Día	N. únicos	Visitas	Páginas
1	10.144	10.616	12.361	11	5.271	5.537	6.430	21	1.028	1.094	1.301
2	9.716	10.073	14.303	12	5.053	5.286	6.215	22	2.166	2.270	2.629
3	9.897	10.173	12.001	13	2.725	2.832	3.268	23	1.403	1.446	1.679
4	4.500	4.673	5.614	14	2.467	2.544	2.953	24	1.269	1.329	1.581
5	11.343	11.715	13.230	15	2.822	2.971	3.383	25	3.238	3.370	4.004
6	4.073	4.189	4.738	16	1.756	1.855	2.192	26	3.887	4.047	4.702
7	1.525	1.581	1.881	17	1.326	1.399	1.686	27	6.746	7.013	8.192
8	2.375	2.510	3.056	18	2.110	2.203	2.649	28	4.731	4.869	5.590
9	4.256	4.495	5.406	19	1.338	1.416	1.696	29	6.840	6.989	7.920
10	4.401	4.636	5.445	20	900	934	1.156	30	3.877	3.984	4.548

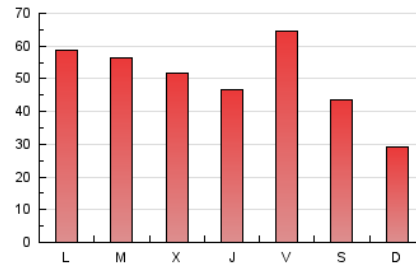
4. Gráficas (Nacional e Internacional)

4.1 Por día de la semana (promedio)

N. únicos / Visitas (x 100)

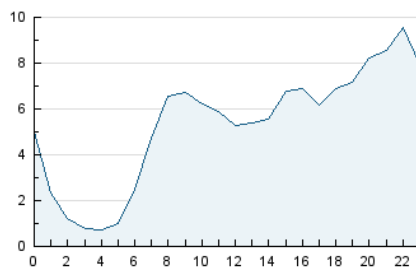


Páginas (x 100)

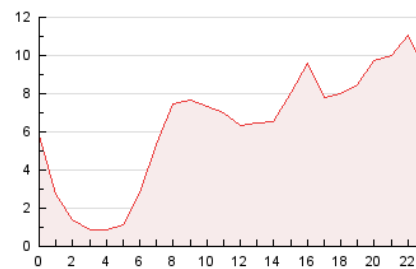


4.2 Por franja horaria (promedio)

Visitas\_ (x 1000)

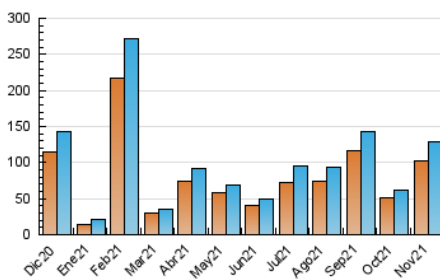


Páginas (x 1000)

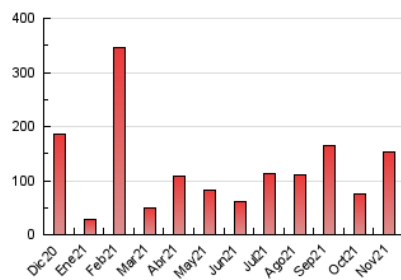


4.3 Por meses

N. únicos / Visitas (x 1000)



Páginas (x 1000)





## INFORMACION Y CONTROL DE PUBLICACIONES, S.A.

Velázquez, 46, 1º Drcha - Tel. 91 435 00 32 Fax 91 435 96 05 - 28001 - MADRID  
Av. Diagonal 497, 5a planta - Tel 93 439 24 18 Fax 93 419 25 34 - 08029 - BARCELONA

### Anexo - Tráfico Nacional

**Título:** PUBLICO.ES - PERIODICOCLM.ES  
**URL Primaria:** http://www.periodicoclm.es  
**Editor:** Display Connectors, S.L.  
**Domicilio:** Balmes, 150 Planta 6  
**Ciudad:** 08008 BARCELONA  
**Teléfono:** 91 838 76 41  
**Fax:**  
**E-mail:** webmaster@publico.es  
**Clasificación:** Noticias e Información  
**Sub-Clasificación:** Noticias globales y actualidad

**PeriódicoCLM**

#### 1. Cifras totales y promedios (Nacional)

MES - AÑO	NAVEGADORES UNICOS	VISITAS	PAGINAS
Noviembre - 2021	95.668	120.336	143.296
<b>PROMEDIO DIARIO</b>	<b>3.854</b>	<b>4.011</b>	<b>4.777</b>
<b>PROMEDIO LUNES-VIERNES</b>	<b>4.227</b>	<b>4.404</b>	<b>5.274</b>
<b>PROMEDIO SABADO-DOMINGO</b>	<b>2.828</b>	<b>2.930</b>	<b>3.408</b>
<b>PAGINAS / VISITAS</b>	<b>1,19</b>		
<b>DURACION MEDIA VISITAS</b>	<b>0:00:29</b>		
<b>DURACION MEDIA PAGINAS</b>	<b>0:02:32</b>		

#### 2. Secciones (Nacional)

	PAGINAS	%
<b>HOME</b>	6.557	4.58 %
<b>RESTO</b>	136.739	95.42 %

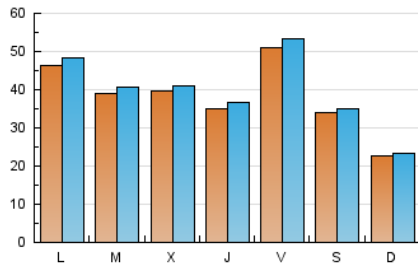
#### 3. Por día del mes (Nacional)

Día	N. únicos	Visitas	Páginas	Día	N. únicos	Visitas	Páginas	Día	N. únicos	Visitas	Páginas
1	9.697	10.172	11.847	11	4.913	5.167	6.035	21	882	942	1.132
2	9.096	9.452	13.514	12	4.685	4.906	5.798	22	2.006	2.108	2.455
3	9.397	9.657	11.447	13	2.465	2.565	2.980	23	1.279	1.322	1.546
4	4.240	4.408	5.321	14	2.254	2.326	2.698	24	1.152	1.207	1.454
5	10.944	11.320	12.801	15	2.624	2.770	3.166	25	2.994	3.120	3.735
6	3.853	3.964	4.488	16	1.590	1.688	2.019	26	3.659	3.811	4.446
7	1.393	1.443	1.720	17	1.137	1.207	1.481	27	6.471	6.731	7.878
8	2.217	2.349	2.888	18	1.887	1.976	2.416	28	4.540	4.678	5.377
9	3.979	4.208	5.090	19	1.171	1.248	1.520	29	6.577	6.719	7.639
10	4.126	4.352	5.143	20	762	794	993	30	3.626	3.726	4.269

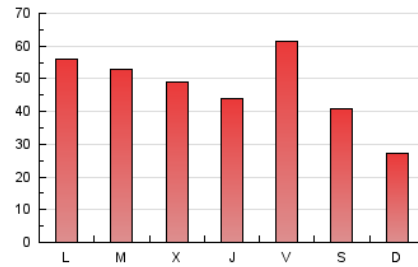
#### 4. Gráficas (Nacional)

##### 4.1 Por día de la semana (promedio)

N. únicos / Visitas (x 100)

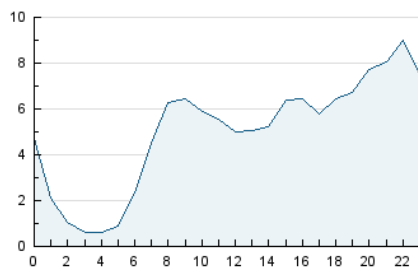


Páginas (x 100)

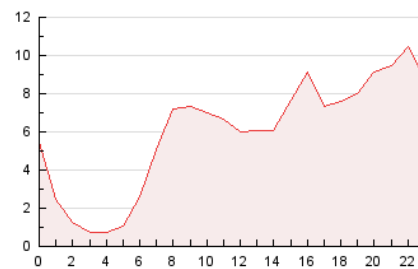


##### 4.2 Por franja horaria (promedio)

Visitas\_\_ (x 1000)

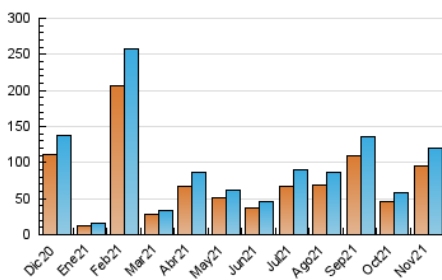


Páginas (x 1000)

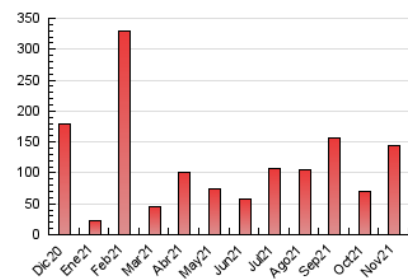


##### 4.3 Por meses

N. únicos / Visitas (x 1000)



Páginas (x 1000)



## 5. Observaciones

Este Medio Electrónico de Comunicación ha sido medido por la herramienta Google Analytics de Google

## 6. Definiciones básicas (Para más información ver Normas Técnicas para el Control de los Medios Electrónicos de Comunicación)

### Página Vista:

Conjunto de ficheros enviado a un usuario como resultado de una petición del mismo recibida por el servidor. Cuando la página está formada por varios marcos (frames), el conjunto de los mismos tendrá, a efectos de cómputo, la consideración de una página unitaria.

### Visita:

Una secuencia ininterrumpida de páginas servidas a un usuario válido. Si dicho usuario no realiza peticiones de páginas en un periodo de tiempo (30 min) la siguiente petición constituirá el inicio de una nueva visita.

### Navegador Único:

Total de combinaciones únicas de una dirección IP y un identificador adicional. Los medios pueden utilizar cookies o el Identificador de Alta de registro.

### Duración Página Vista:

Tiempo acumulado en segundos de todas las páginas vistas (en visitas de dos o más páginas vistas), dividido por el número total de páginas vistas.

### Duración Visita:

Tiempo en segundos de todas las visitas de dos o más páginas vistas, dividido por el número total de visitas de dos o más páginas vistas.

### Tráfico nacional:

Audiencia/difusión correspondiente a España medida en base a los datos de las direcciones IP registradas por el sistema de medición.

## 7. Opinión

De OJDinteractiva, la división de INFORMACIÓN Y CONTROL DE PUBLICACIONES S.A.:

Hemos examinado la información facilitada por el editor del medio electrónico para el periodo que comprende la presente certificación.

Nuestro examen se ha realizado de acuerdo con las normas y procedimientos establecidos en las Normas Técnicas para el Control de los Medios Electrónicos de Comunicación.

En nuestra opinión, la presente certificación presenta razonablemente la difusión/audiencia registrada por este canal.

### ADVERTENCIA:

El trabajo de OJDinteractiva, la división de INFORMACIÓN Y CONTROL DE PUBLICACIONES S.A (INTROL) se limita a la realización de pruebas para la revisión de los datos de recuento suministrados por el editor con la finalidad de expresar una opinión sobre la razonabilidad de dichos datos de acuerdo con las Normas Técnicas para el control de los MEC. Por tanto, INTROL no acepta responsabilidad alguna por las inexactitudes o errores que puedan existir en los datos de recuento. Tampoco acepta ninguna responsabilidad por la falsedad en los datos de recuento recibidos del editor, ni por otros datos de medición que no están incluidos en el análisis.

Diciembre - 2021

OJDinteractiva