



## INFORMACION Y CONTROL DE PUBLICACIONES, S.A.

Velázquez, 46, 1º Drcha - Tel. 91 435 00 32 Fax 91 435 96 05 - 28001 - MADRID  
Av. Diagonal 497, 5a planta - Tel 93 439 24 18 Fax 93 419 25 34 - 08029 - BARCELONA

**Título:** PUBLICO.ES - PERIODICOCLM.ES  
**URL Primaria:** http://www.periodicoclm.es  
**Editor:** Display Connectors, S.L.  
**Domicilio:** Balmes, 150 Planta 6  
**Ciudad:** 08008 BARCELONA  
**Teléfono:** 91 838 76 41  
**Fax:**  
**E-mail:** webmaster@publico.es  
**Clasificación:** Noticias e Información  
**Sub-Clasificación:** Noticias globales y actualidad

# PeriódicoCLM

### 1. Cifras totales y promedios (Nacional e Internacional)

MES - AÑO	NAVEGADORES UNICOS	VISITAS	PAGINAS
Octubre - 2022	41.359	46.459	53.952
<b>PROMEDIO DIARIO</b>	<b>1.448</b>	<b>1.499</b>	<b>1.740</b>
<b>PROMEDIO LUNES-VIERNES</b>	1.404	1.457	1.700
<b>PROMEDIO SABADO-DOMINGO</b>	1.541	1.586	1.825
<b>PAGINAS / VISITAS</b>	1,16		
<b>DURACION MEDIA VISITAS</b>	0:00:26		
<b>DURACION MEDIA PAGINAS</b>	0:02:43		

### 2. Secciones (Nacional e Internacional)

	PAGINAS	%
<b>HOME</b>	4.657	8.63 %
<b>RESTO</b>	49.295	91.37 %

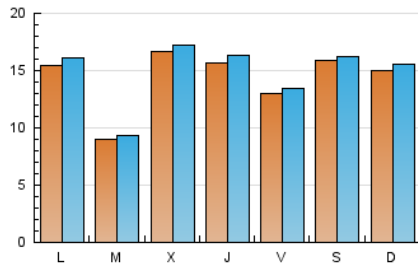
### 3. Por día del mes (Nacional e Internacional)

Día	N. únicos	Visitas	Páginas	Día	N. únicos	Visitas	Páginas	Día	N. únicos	Visitas	Páginas
1	1.350	1.382	1.601	11	772	798	938	21	947	991	1.172
2	1.380	1.438	1.627	12	652	675	794	22	617	638	739
3	2.121	2.192	2.474	13	1.199	1.242	1.439	23	613	638	743
4	1.343	1.399	1.611	14	2.006	2.055	2.315	24	711	745	898
5	979	1.020	1.267	15	4.242	4.310	4.671	25	667	698	840
6	879	913	1.084	16	2.344	2.384	2.638	26	3.127	3.204	3.610
7	1.084	1.126	1.262	17	1.014	1.052	1.290	27	2.553	2.657	2.999
8	909	939	1.354	18	819	856	1.173	28	1.152	1.197	1.365
9	1.359	1.403	1.597	19	1.913	2.000	2.332	29	805	835	956
10	1.101	1.142	1.346	20	1.643	1.720	2.055	30	1.795	1.896	2.321
								31	2.794	2.914	3.441

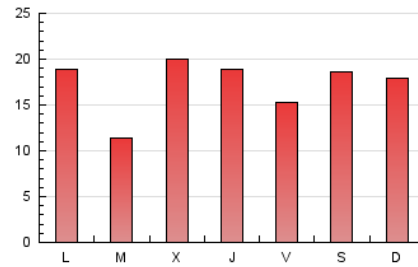
4. Gráficas (Nacional e Internacional)

4.1 Por día de la semana (promedio)

N. únicos / Visitas (x 100)



Páginas (x 100)

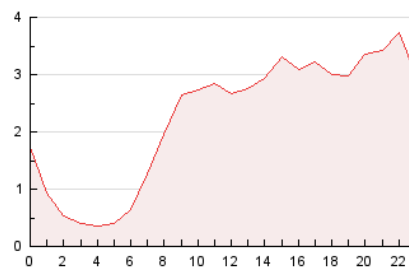


4.2 Por franja horaria (promedio)

Visitas\_ (x 1000)

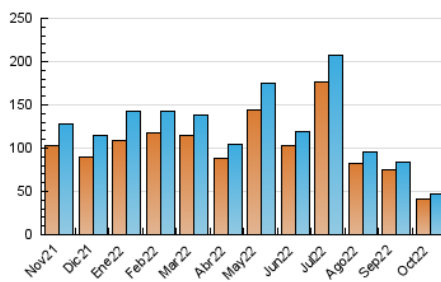


Páginas (x 1000)

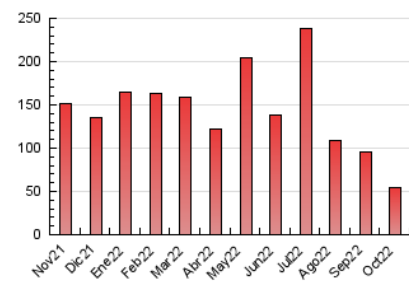


4.3 Por meses

N. únicos / Visitas (x 1000)



Páginas (x 1000)





## INFORMACION Y CONTROL DE PUBLICACIONES, S.A.

Velázquez, 46, 1º Drcha - Tel. 91 435 00 32 Fax 91 435 96 05 - 28001 - MADRID  
Av. Diagonal 497, 5a planta - Tel 93 439 24 18 Fax 93 419 25 34 - 08029 - BARCELONA

### Anexo - Tráfico Nacional

**Título:** PUBLICO.ES - PERIODICOCLM.ES  
**URL Primaria:** http://www.periodicoclm.es  
**Editor:** Display Connectors, S.L.  
**Domicilio:** Balmes, 150 Planta 6  
**Ciudad:** 08008 BARCELONA  
**Teléfono:** 91 838 76 41  
**Fax:**  
**E-mail:** webmaster@publico.es  
**Clasificación:** Noticias e Información  
**Sub-Clasificación:** Noticias globales y actualidad

**Periódico**CLM

#### 1. Cifras totales y promedios (Nacional)

MES - AÑO	NAVEGADORES UNICOS	VISITAS	PAGINAS
Octubre - 2022	38.476	43.205	50.256
<b>PROMEDIO DIARIO</b>	<b>1.346</b>	<b>1.394</b>	<b>1.621</b>
<b>PROMEDIO LUNES-VIERNES</b>	<b>1.291</b>	<b>1.341</b>	<b>1.567</b>
<b>PROMEDIO SABADO-DOMINGO</b>	<b>1.462</b>	<b>1.505</b>	<b>1.736</b>
<b>PAGINAS / VISITAS</b>	<b>1,16</b>		
<b>DURACION MEDIA VISITAS</b>	<b>0:00:27</b>		
<b>DURACION MEDIA PAGINAS</b>	<b>0:02:43</b>		

#### 2. Secciones (Nacional)

	PAGINAS	%
<b>HOME</b>	4.480	8.91 %
<b>RESTO</b>	45.776	91.09 %

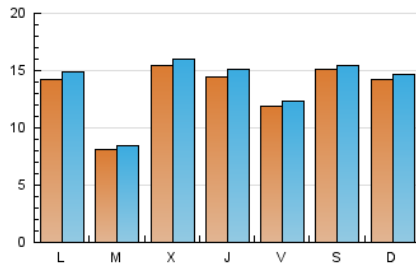
#### 3. Por día del mes (Nacional)

Día	N. únicos	Visitas	Páginas	Día	N. únicos	Visitas	Páginas	Día	N. únicos	Visitas	Páginas
1	1.273	1.304	1.514	11	683	707	839	21	853	892	1.068
2	1.282	1.337	1.521	12	564	585	693	22	573	594	684
3	1.985	2.054	2.327	13	1.090	1.132	1.313	23	563	588	692
4	1.253	1.306	1.501	14	1.868	1.911	2.160	24	634	666	806
5	889	929	1.162	15	4.129	4.195	4.544	25	594	624	762
6	802	835	1.002	16	2.256	2.294	2.533	26	2.911	2.977	3.346
7	980	1.021	1.149	17	890	924	1.112	27	2.367	2.457	2.771
8	829	856	1.263	18	727	762	1.063	28	1.063	1.107	1.271
9	1.278	1.320	1.504	19	1.806	1.890	2.211	29	729	757	873
10	1.006	1.045	1.243	20	1.530	1.601	1.911	30	1.707	1.806	2.227
								31	2.618	2.729	3.191

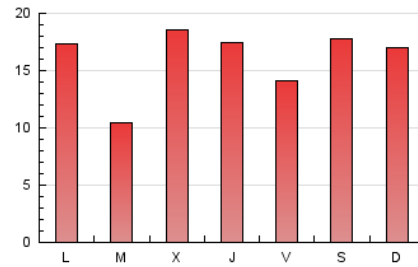
#### 4. Gráficas (Nacional)

##### 4.1 Por día de la semana (promedio)

N. únicos / Visitas (x 100)



Páginas (x 100)

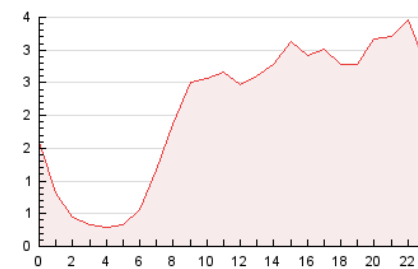


##### 4.2 Por franja horaria (promedio)

Visitas\_\_ (x 1000)

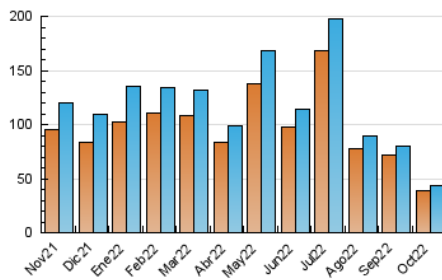


Páginas (x 1000)

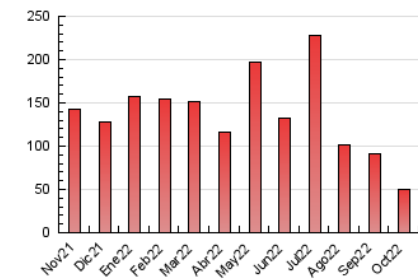


##### 4.3 Por meses

N. únicos / Visitas (x 1000)



Páginas (x 1000)



## 5. Observaciones

Este Medio Electrónico de Comunicación ha sido medido por la herramienta Google Analytics de Google (Universal Analytics)

## 6. Definiciones básicas (Para más información ver Normas Técnicas para el Control de los Medios Electrónicos de Comunicación)

### Página Vista:

Conjunto de ficheros enviado a un usuario como resultado de una petición del mismo recibida por el servidor. Cuando la página está formada por varios marcos (frames), el conjunto de los mismos tendrá, a efectos de cómputo, la consideración de una página unitaria.

### Visita:

Una secuencia ininterrumpida de páginas servidas a un usuario válido. Si dicho usuario no realiza peticiones de páginas en un periodo de tiempo (30 min) la siguiente petición constituirá el inicio de una nueva visita.

### Navegador Único:

Total de combinaciones únicas de una dirección IP y un identificador adicional. Los medios pueden utilizar cookies o el Identificador de Alta de registro.

### Duración Página Vista:

Tiempo acumulado en segundos de todas las páginas vistas (en visitas de dos o más páginas vistas), dividido por el número total de páginas vistas.

### Duración Visita:

Tiempo en segundos de todas las visitas de dos o más páginas vistas, dividido por el número total de visitas de dos o más páginas vistas.

### Tráfico nacional:

Audiencia/difusión correspondiente a España medida en base a los datos de las direcciones IP registradas por el sistema de medición.

## 7. Opinión

De OJDinteractiva, la división de INFORMACIÓN Y CONTROL DE PUBLICACIONES S.A.:

Hemos examinado la información facilitada por el editor del medio electrónico para el periodo que comprende la presente certificación.

Nuestro examen se ha realizado de acuerdo con las normas y procedimientos establecidos en las Normas Técnicas para el Control de los Medios Electrónicos de Comunicación.

En nuestra opinión, la presente certificación presenta razonablemente la difusión/audiencia registrada por este canal.

### ADVERTENCIA:

El trabajo de OJDinteractiva, la división de INFORMACIÓN Y CONTROL DE PUBLICACIONES S.A (INTROL) se limita a la realización de pruebas para la revisión de los datos de recuento suministrados por el editor con la finalidad de expresar una opinión sobre la razonabilidad de dichos datos de acuerdo con las Normas Técnicas para el control de los MEC. Por tanto, INTROL no acepta responsabilidad alguna por las inexactitudes o errores que puedan existir en los datos de recuento. Tampoco acepta ninguna responsabilidad por la falsedad en los datos de recuento recibidos del editor, ni por otros datos de medición que no están incluidos en el análisis.

Noviembre - 2022

OJDinteractiva