



## INFORMACION Y CONTROL DE PUBLICACIONES, S.A.

Velázquez, 46, 1º Drcha - Tel. 91 435 00 32 Fax 91 435 96 05 - 28001 - MADRID  
Entença, 218 Entr. 7 - Tel 93 439 24 18 Fax 93 419 25 34 - 08029 - BARCELONA

**Título:** PUBLICO.ES - PERIODICOCLM.ES  
**URL Primaria:** http://www.periodicoclm.es  
**Editor:** Display Connectors, S.L.  
**Domicilio:** Balmes, 150 Planta 6  
**Ciudad:** 08008 BARCELONA  
**Teléfono:** 91 838 76 41  
**Fax:**  
**E-mail:** webmaster@publico.es  
**Clasificación:** Noticias e Información  
**Sub-Clasificación:** Noticias globales y actualidad

# PeriódicoCLM

### 1. Cifras totales y promedios (Nacional e Internacional)

MES - AÑO	NAVEGADORES UNICOS	VISITAS	PAGINAS
Octubre - 2019	100.202	112.329	190.189
<b>PROMEDIO DIARIO</b>	<b>3.514</b>	<b>3.624</b>	<b>6.135</b>
<b>PROMEDIO LUNES-VIERNES</b>	4.005	4.127	6.746
<b>PROMEDIO SABADO-DOMINGO</b>	2.104	2.176	4.380
<b>PAGINAS / VISITAS</b>	1,69		
<b>DURACION MEDIA VISITAS</b>	0:01:23		
<b>DURACION MEDIA PAGINAS</b>	0:01:59		

### 2. Secciones (Nacional e Internacional)

	PAGINAS	%
<b>HOME</b>	2.753	1.45 %
<b>RESTO</b>	187.436	98.55 %

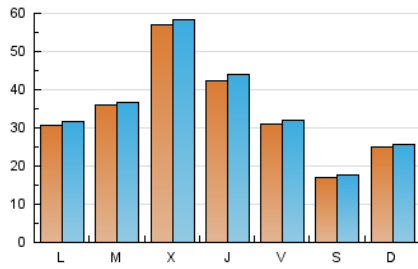
### 3. Por día del mes (Nacional e Internacional)

Día	N. únicos	Visitas	Páginas	Día	N. únicos	Visitas	Páginas	Día	N. únicos	Visitas	Páginas
1	1.315	1.363	2.459	11	4.735	4.921	7.780	21	3.189	3.290	6.819
2	934	1.003	1.860	12	2.029	2.135	3.580	22	2.985	3.097	6.801
3	2.293	2.350	4.645	13	775	837	1.722	23	1.162	1.226	2.444
4	3.105	3.187	6.334	14	2.322	2.468	4.773	24	1.129	1.180	2.274
5	1.561	1.598	3.292	15	10.163	10.296	13.909	25	3.634	3.751	8.140
6	6.309	6.470	13.227	16	11.069	11.208	14.023	26	2.429	2.506	5.634
7	4.654	4.789	9.349	17	1.605	1.696	3.040	27	1.960	2.010	4.112
8	1.949	1.990	3.836	18	884	931	1.695	28	2.054	2.117	4.538
9	3.874	3.959	6.282	19	796	846	1.517	29	1.509	1.567	3.400
10	9.103	9.591	14.355	20	969	1.004	1.955	30	11.427	11.765	15.866
								31	7.027	7.178	10.528

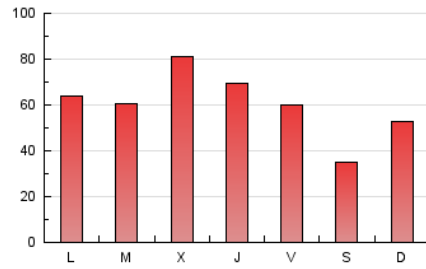
4. Gráficas (Nacional e Internacional)

4.1 Por día de la semana (promedio)

N. únicos / Visitas (x 100)



Páginas (x 100)

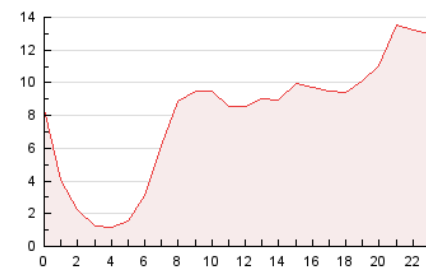


4.2 Por franja horaria (promedio)

Visitas (x 1000)

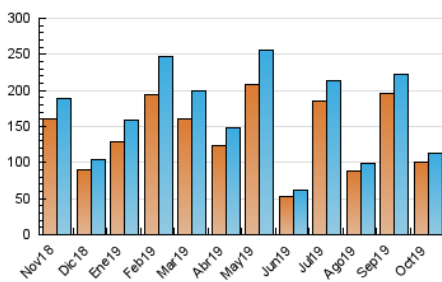


Páginas (x 1000)

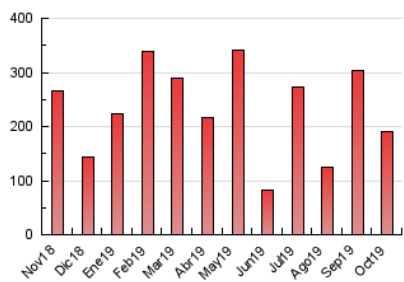


4.3 Por meses

N. únicos / Visitas (x 1000)



Páginas (x 1000)





## INFORMACION Y CONTROL DE PUBLICACIONES, S.A.

Velázquez, 46, 1º Drcha - Tel. 91 435 00 32 Fax 91 435 96 05 - 28001 - MADRID  
 Entença, 218 Entr. 7 - Tel 93 439 24 18 Fax 93 419 25 34 - 08029 - BARCELONA

### Anexo - Tráfico Nacional

**Título:** PUBLICO.ES - PERIODICOCLM.ES  
**URL Primaria:** http://www.periodicoclm.es  
**Editor:** Display Connectors, S.L.  
**Domicilio:** Balmes, 150 Planta 6  
**Ciudad:** 08008 BARCELONA  
**Teléfono:** 91 838 76 41  
**Fax:**  
**E-mail:** webmaster@publico.es  
**Clasificación:** Noticias e Información  
**Sub-Clasificación:** Noticias globales y actualidad

**Periódico**CLM

#### 1. Cifras totales y promedios (Nacional)

MES - AÑO	NAVEGADORES UNICOS	VISITAS	PAGINAS
Octubre - 2019	96.386	107.636	182.543
<b>PROMEDIO DIARIO</b>	<b>3.370</b>	<b>3.472</b>	<b>5.888</b>
<b>PROMEDIO LUNES-VIERNES</b>	<b>3.844</b>	<b>3.958</b>	<b>6.473</b>
<b>PROMEDIO SABADO-DOMINGO</b>	<b>2.007</b>	<b>2.074</b>	<b>4.209</b>
<b>PAGINAS / VISITAS</b>	<b>1,70</b>		
<b>DURACION MEDIA VISITAS</b>	<b>0:01:19</b>		
<b>DURACION MEDIA PAGINAS</b>	<b>0:01:53</b>		

#### 2. Secciones (Nacional)

	PAGINAS	%
<b>HOME</b>	2.520	1.38 %
<b>RESTO</b>	180.023	98.62 %

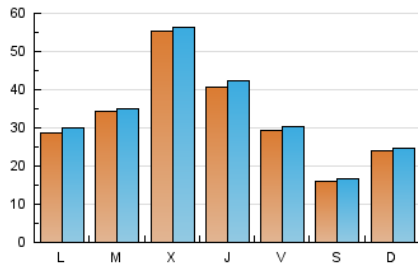
#### 3. Por día del mes (Nacional)

Día	N. únicos	Visitas	Páginas	Día	N. únicos	Visitas	Páginas	Día	N. únicos	Visitas	Páginas
1	1.240	1.287	2.340	11	4.562	4.745	7.522	21	3.025	3.116	6.471
2	878	938	1.762	12	1.926	2.027	3.421	22	2.784	2.896	6.431
3	2.188	2.240	4.457	13	729	788	1.647	23	1.063	1.125	2.268
4	2.958	3.036	6.076	14	2.208	2.352	4.599	24	1.044	1.093	2.142
5	1.488	1.522	3.135	15	9.936	10.039	13.500	25	3.392	3.503	7.753
6	6.111	6.257	12.874	16	10.880	11.008	13.716	26	2.313	2.384	5.399
7	4.362	4.489	8.847	17	1.499	1.587	2.857	27	1.863	1.905	3.931
8	1.824	1.862	3.620	18	807	850	1.577	28	1.930	1.988	4.301
9	3.699	3.776	5.969	19	727	777	1.425	29	1.432	1.490	3.278
10	8.873	9.354	13.970	20	899	932	1.837	30	11.097	11.381	15.314
								31	6.739	6.889	10.104

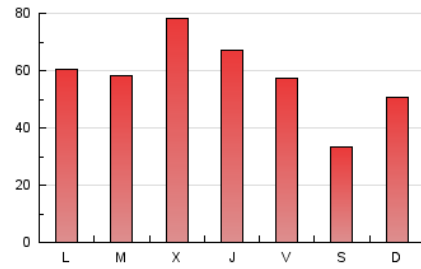
4. Gráficas (Nacional)

4.1 Por día de la semana (promedio)

N. únicos / Visitas (x 100)

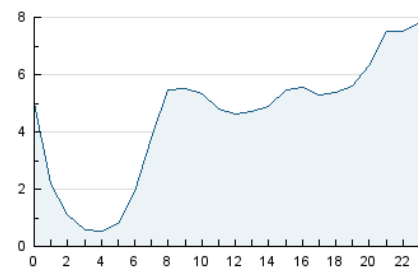


Páginas (x 100)

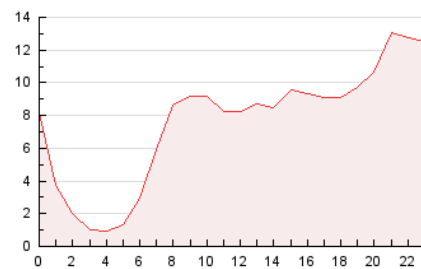


4.2 Por franja horaria (promedio)

Visitas (x 1000)

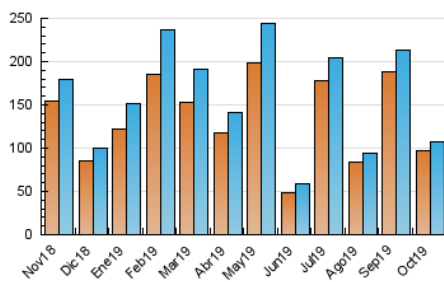


Páginas (x 1000)

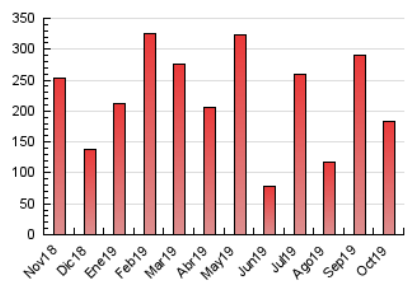


4.3 Por meses

N. únicos / Visitas (x 1000)



Páginas (x 1000)



## 5. Observaciones

Este Medio Electrónico de Comunicación ha sido medido por la herramienta Google Analytics de Google

## 6. Definiciones básicas (Para más información ver Normas Técnicas para el Control de los Medios Electrónicos de Comunicación)

### Página Vista:

Conjunto de ficheros enviado a un usuario como resultado de una petición del mismo recibida por el servidor. Cuando la página está formada por varios marcos (frames), el conjunto de los mismos tendrá, a efectos de cómputo, la consideración de una página unitaria.

### Visita:

Una secuencia ininterrumpida de páginas servidas a un usuario válido. Si dicho usuario no realiza peticiones de páginas en un periodo de tiempo (30 min) la siguiente petición constituirá el inicio de una nueva visita.

### Navegador Único:

Total de combinaciones únicas de una dirección IP y un identificador adicional. Los medios pueden utilizar cookies o el Identificador de Alta de registro.

### Duración Página Vista:

Tiempo acumulado en segundos de todas las páginas vistas (en visitas de dos o más páginas vistas), dividido por el número total de páginas vistas.

### Duración Visita:

Tiempo en segundos de todas las visitas de dos o más páginas vistas, dividido por el número total de visitas de dos o más páginas vistas.

### Tráfico nacional:

Audiencia/difusión correspondiente a España medida en base a los datos de las direcciones IP registradas por el sistema de medición.

## 7. Opinión

De OJDinteractiva, la división de INFORMACIÓN Y CONTROL DE PUBLICACIONES S.A.:

Hemos examinado la información facilitada por el editor del medio electrónico para el periodo que comprende la presente certificación.

Nuestro examen se ha realizado de acuerdo con las normas y procedimientos establecidos en las Normas Técnicas para el Control de los Medios Electrónicos de Comunicación.

En nuestra opinión, la presente certificación presenta razonablemente la difusión/audiencia registrada por este canal.

### ADVERTENCIA:

El trabajo de OJDinteractiva, la división de INFORMACIÓN Y CONTROL DE PUBLICACIONES S.A (INTROL) se limita a la realización de pruebas para la revisión de los datos de recuento suministrados por el editor con la finalidad de expresar una opinión sobre la razonabilidad de dichos datos de acuerdo con las Normas Técnicas para el control de los MEC.

Por tanto, INTROL no acepta responsabilidad alguna por las inexactitudes o errores que puedan existir en los datos de recuento. Tampoco acepta ninguna responsabilidad por la falsedad en los datos de recuento recibidos del editor, ni por otros datos de medición que no están incluidos en el análisis.

Noviembre - 2019

OJDinteractiva