



INFORMACION Y CONTROL DE PUBLICACIONES, S.A.

Velázquez, 46, 1º Drcha - Tel. 91 435 00 32 Fax 91 435 96 05 - 28001 - MADRID
 Entença, 218 Entr. 7 - Tel 93 439 24 18 Fax 93 419 25 34 - 08029 - BARCELONA

Título: PUBLICO.ES - PERIODICOCLM.ES
URL Primaria: http://www.periodicoclm.es
Editor: Display Connectors, S.L.
Domicilio: Balmes, 150 Planta 6
Ciudad: 08008 BARCELONA
Teléfono: 91 838 76 41
Fax:
E-mail: webmaster@publico.es
Clasificación: Noticias e Información
Sub-Clasificación: Noticias globales y actualidad

PeriódicoCLM

1. Cifras totales y promedios (Nacional e Internacional)

MES - AÑO	NAVEGADORES UNICOS	VISITAS	PAGINAS
Octubre - 2018	197.656	233.335	320.501
PROMEDIO DIARIO	7.290	7.527	10.339
PROMEDIO LUNES-VIERNES	7.686	7.929	10.937
PROMEDIO SABADO-DOMINGO	6.151	6.372	8.617
PAGINAS / VISITAS	1,37		
DURACION MEDIA VISITAS	0:01:43		
DURACION MEDIA PAGINAS	0:04:35		

2. Secciones (Nacional e Internacional)

	PAGINAS	%
HOME	6.859	2.14 %
RESTO	313.642	97.86 %

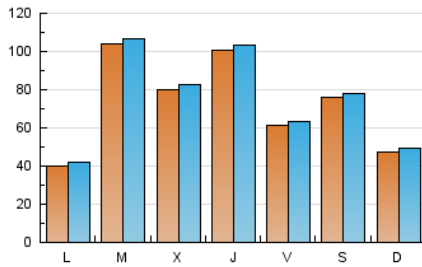
3. Por día del mes (Nacional e Internacional)

Día	N. únicos	Visitas	Páginas	Día	N. únicos	Visitas	Páginas	Día	N. únicos	Visitas	Páginas
1	1.411	1.552	2.505	11	24.506	25.077	30.858	21	4.360	4.515	6.069
2	7.337	7.537	9.972	12	9.528	9.601	12.153	22	8.999	9.239	13.615
3	4.791	5.047	7.071	13	3.430	3.516	4.720	23	4.784	4.909	7.375
4	3.682	3.901	5.502	14	2.493	2.618	3.544	24	1.893	1.981	2.878
5	3.162	3.342	4.963	15	1.981	2.087	3.003	25	4.338	4.504	6.247
6	7.975	8.321	11.351	16	3.718	3.896	5.605	26	3.178	3.295	4.649
7	11.457	11.866	16.150	17	1.774	1.866	2.845	27	1.313	1.371	2.011
8	7.254	7.567	10.164	18	7.629	7.943	11.019	28	608	647	1.055
9	13.324	13.697	17.675	19	8.787	9.071	12.210	29	501	536	871
10	11.071	11.486	15.816	20	17.570	18.124	24.039	30	22.823	23.238	34.047
								31	20.304	20.985	30.519

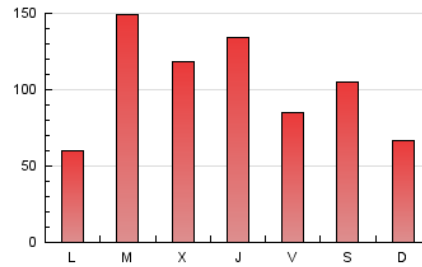
4. Gráficas (Nacional e Internacional)

4.1 Por día de la semana (promedio)

N. únicos / Visitas (x 100)

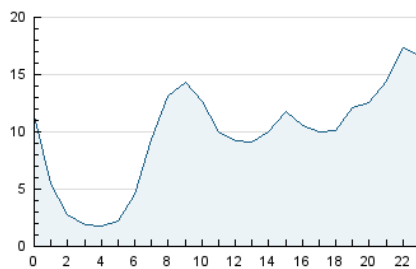


Páginas (x 100)

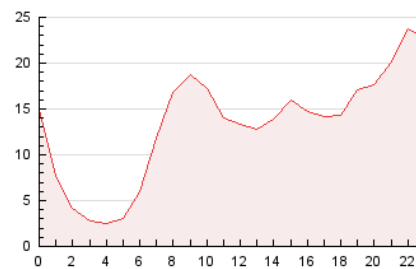


4.2 Por franja horaria (promedio)

Visitas (x 1000)

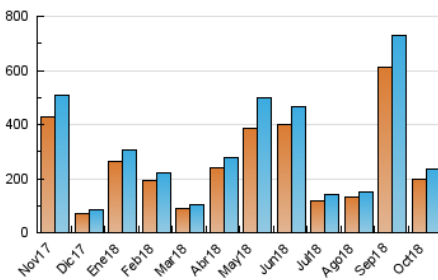


Páginas (x 1000)

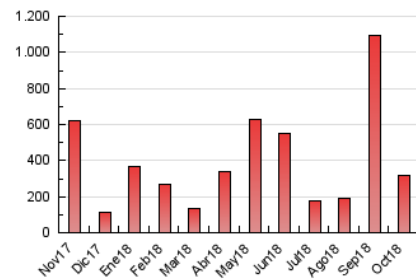


4.3 Por meses

N. únicos / Visitas (x 1000)



Páginas (x 1000)





INFORMACION Y CONTROL DE PUBLICACIONES, S.A.

Velázquez, 46, 1º Drcha - Tel. 91 435 00 32 Fax 91 435 96 05 - 28001 - MADRID
 Entença, 218 Entr. 7 - Tel 93 439 24 18 Fax 93 419 25 34 - 08029 - BARCELONA

Anexo - Tráfico Nacional

Título: PUBLICO.ES - PERIODICOCLM.ES
URL Primaria: http://www.periodicoclm.es
Editor: Display Connectors, S.L.
Domicilio: Balmes, 150 Planta 6
Ciudad: 08008 BARCELONA
Teléfono: 91 838 76 41
Fax:
E-mail: webmaster@publico.es
Clasificación: Noticias e Información
Sub-Clasificación: Noticias globales y actualidad

PeriódicoCLM

1. Cifras totales y promedios (Nacional)

MES - AÑO	NAVEGADORES UNICOS	VISITAS	PAGINAS
Octubre - 2018	188.364	222.443	304.525
PROMEDIO DIARIO	6.952	7.176	9.823
PROMEDIO LUNES-VIERNES	7.328	7.555	10.383
PROMEDIO SABADO-DOMINGO	5.870	6.085	8.214
PAGINAS / VISITAS	1,37		
DURACION MEDIA VISITAS	0:01:37		
DURACION MEDIA PAGINAS	0:04:24		

2. Secciones (Nacional)

	PAGINAS	%
HOME	6.281	2.06 %
RESTO	298.244	97.94 %

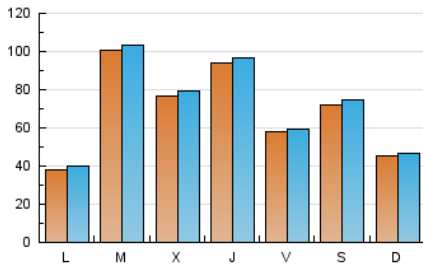
3. Por día del mes (Nacional)

Día	N. únicos	Visitas	Páginas	Día	N. únicos	Visitas	Páginas	Día	N. únicos	Visitas	Páginas
1	1.309	1.436	2.272	11	22.883	23.362	28.587	21	4.151	4.301	5.731
2	6.964	7.160	9.320	12	8.797	8.826	10.987	22	8.639	8.869	13.095
3	4.562	4.802	6.665	13	2.953	3.031	4.162	23	4.563	4.683	7.012
4	3.527	3.742	5.277	14	2.226	2.342	3.158	24	1.780	1.862	2.733
5	3.005	3.179	4.751	15	1.800	1.901	2.713	25	4.037	4.196	5.819
6	7.677	8.002	10.918	16	3.458	3.624	5.148	26	3.041	3.158	4.493
7	11.126	11.531	15.657	17	1.581	1.669	2.562	27	1.246	1.301	1.929
8	6.958	7.255	9.707	18	7.184	7.479	10.272	28	554	592	935
9	12.978	13.298	17.099	19	8.365	8.659	11.595	29	455	489	811
10	10.734	11.134	15.206	20	17.029	17.583	23.221	30	22.367	22.741	33.348
								31	19.566	20.236	29.342

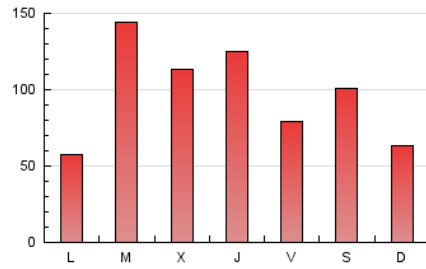
4. Gráficas (Nacional)

4.1 Por día de la semana (promedio)

N. únicos / Visitas (x 100)

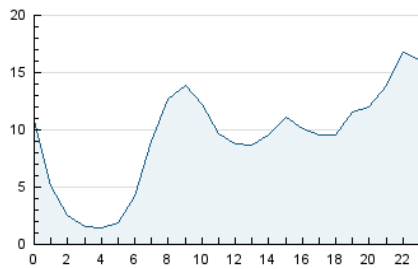


Páginas (x 100)

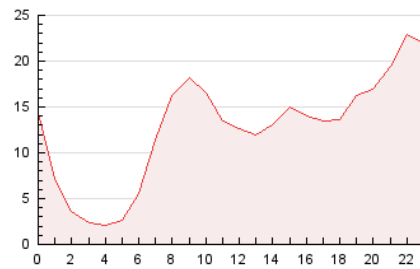


4.2 Por franja horaria (promedio)

Visitas (x 1000)

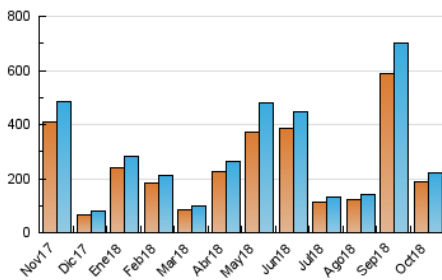


Páginas (x 1000)

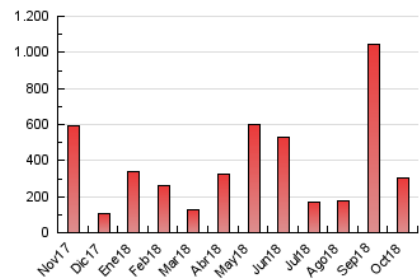


4.3 Por meses

N. únicos / Visitas (x 1000)



Páginas (x 1000)



5. Observaciones

Este Medio Electrónico de Comunicación ha sido medido por la herramienta Google Analytics de Google

6. Definiciones básicas (Para más información ver Normas Técnicas para el Control de los Medios Electrónicos de Comunicación)

Página Vista:

Conjunto de ficheros enviado a un usuario como resultado de una petición del mismo recibida por el servidor. Cuando la página está formada por varios marcos (frames), el conjunto de los mismos tendrá, a efectos de cómputo, la consideración de una página unitaria.

Visita:

Una secuencia ininterrumpida de páginas servidas a un usuario válido. Si dicho usuario no realiza peticiones de páginas en un periodo de tiempo (30 min) la siguiente petición constituirá el inicio de una nueva visita.

Navegador Único:

Total de combinaciones únicas de una dirección IP y un identificador adicional. Los medios pueden utilizar cookies o el Identificador de Alta de registro.

Duración Página Vista:

Tiempo acumulado en segundos de todas las páginas vistas (en visitas de dos o más páginas vistas), dividido por el número total de páginas vistas.

Duración Visita:

Tiempo en segundos de todas las visitas de dos o más páginas vistas, dividido por el número total de visitas de dos o más páginas vistas.

Tráfico nacional:

Audiencia/difusión correspondiente a España medida en base a los datos de las direcciones IP registradas por el sistema de medición.

7. Opinión

De OJDinteractiva, la división de INFORMACIÓN Y CONTROL DE PUBLICACIONES S.A.:

Hemos examinado la información facilitada por el editor del medio electrónico para el periodo que comprende la presente certificación.

Nuestro examen se ha realizado de acuerdo con las normas y procedimientos establecidos en las Normas Técnicas para el Control de los Medios Electrónicos de Comunicación.

En nuestra opinión, la presente certificación presenta razonablemente la difusión/audiencia registrada por este canal.

ADVERTENCIA:

El trabajo de OJDinteractiva, la división de INFORMACIÓN Y CONTROL DE PUBLICACIONES S.A (INTROL) se limita a la realización de pruebas para la revisión de los datos de recuento suministrados por el editor con la finalidad de expresar una opinión sobre la razonabilidad de dichos datos de acuerdo con las Normas Técnicas para el control de los MEC.

Por tanto, INTROL no acepta responsabilidad alguna por las inexactitudes o errores que puedan existir en los datos de recuento. Tampoco acepta ninguna responsabilidad por la falsedad en los datos de recuento recibidos del editor, ni por otros datos de medición que no están incluidos en el análisis.

Noviembre - 2018

OJDinteractiva