



INFORMACION Y CONTROL DE PUBLICACIONES, S.A.

Velázquez, 46, 1ª Drcha - Tel. 91 435 00 32 Fax 91 435 96 05 - 28001 - MADRID
Av. Diagonal 497, 5a planta - Tel 93 439 24 18 Fax 93 419 25 34 - 08029 - BARCELONA

Título: PUBLICO.ES - PERIODICOCLM.ES
URL Primaria: http://www.periodicoclm.es
Editor: Display Connectors, S.L.
Domicilio: Balmes, 150 Planta 6
Ciudad: 08008 BARCELONA
Teléfono: 91 838 76 41
Fax:
E-mail: webmaster@publico.es
Clasificación: Noticias e Información
Sub-Clasificación: Noticias globales y actualidad

PeriódicoCLM

1. Cifras totales y promedios (Nacional e Internacional)

MES - AÑO	NAVEGADORES UNICOS	VISITAS	PAGINAS
Septiembre - 2023	25.500	29.804	35.549
PROMEDIO DIARIO	926	993	1.185
PROMEDIO LUNES-VIERNES	1.052	1.133	1.350
PROMEDIO SABADO-DOMINGO	632	669	801
PAGINAS / VISITAS	1,19		
DURACION MEDIA VISITAS	0:02:03		
TIEMPO INTERACCIÓN MEDIO	0:01:10		

2. Secciones (Nacional e Internacional)

	PAGINAS	%
HOME	2.337	6.57 %
RESTO	33.212	93.43 %

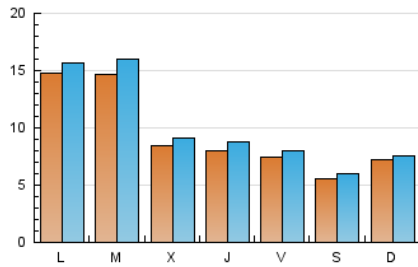
3. Por día del mes (Nacional e Internacional)

Día	N. únicos	Visitas	Páginas	Día	N. únicos	Visitas	Páginas	Día	N. únicos	Visitas	Páginas
1	704	741	908	11	598	654	773	21	485	525	602
2	345	360	442	12	699	753	940	22	441	472	532
3	1.478	1.526	1.875	13	1.113	1.184	1.337	23	313	334	390
4	3.139	3.287	4.094	14	944	997	1.133	24	361	393	443
5	862	893	1.142	15	569	610	714	25	1.605	1.700	1.991
6	606	654	792	16	456	483	570	26	3.836	4.248	4.910
7	685	748	890	17	387	418	495	27	1.180	1.311	1.537
8	678	723	851	18	572	614	744	28	1.095	1.221	1.506
9	771	819	967	19	475	499	613	29	1.346	1.450	1.744
10	669	702	839	20	464	502	590	30	905	983	1.185

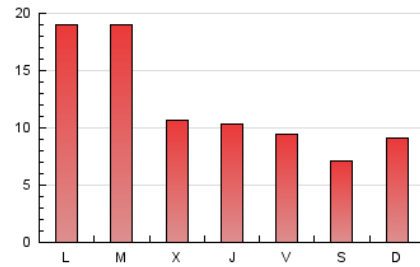
4. Gráficas (Nacional e Internacional)

4.1 Por día de la semana (promedio)

N. únicos / Visitas (x 100)



Páginas (x 100)



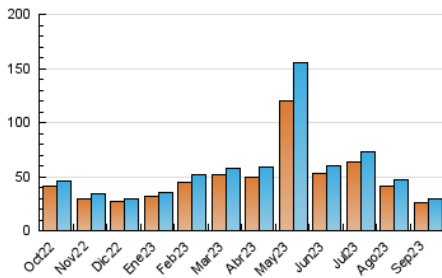
4.2 Por franja horaria (promedio)

Visitas_ (x 1000)

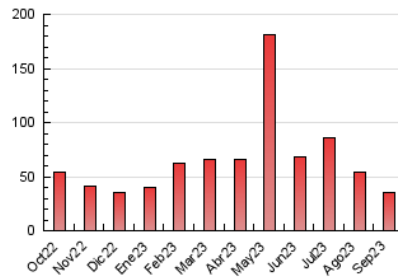
Páginas (x 1000)

4.3 Por meses

N. únicos / Visitas (x 1000)



Páginas (x 1000)





INFORMACION Y CONTROL DE PUBLICACIONES, S.A.

Velázquez, 46, 1ª Drcha - Tel. 91 435 00 32 Fax 91 435 96 05 - 28001 - MADRID
Av. Diagonal 497, 5a planta - Tel 93 439 24 18 Fax 93 419 25 34 - 08029 - BARCELONA

Anexo - Tráfico Nacional

Título: PUBLICO.ES - PERIODICOCLM.ES
URL Primaria: http://www.periodicoclm.es
Editor: Display Connectors, S.L.
Domicilio: Balmes, 150 Planta 6
Ciudad: 08008 BARCELONA
Teléfono: 91 838 76 41
Fax:
E-mail: webmaster@publico.es
Clasificación: Noticias e Información
Sub-Clasificación: Noticias globales y actualidad

PeriódicoCLM

1. Cifras totales y promedios (Nacional)

MES - AÑO	NAVEGADORES UNICOS	VISITAS	PAGINAS
Septiembre - 2023	23.879	28.016	33.818
PROMEDIO DIARIO	869	934	1.127
PROMEDIO LUNES-VIERNES	989	1.066	1.286
PROMEDIO SABADO-DOMINGO	589	624	757
PAGINAS / VISITAS	1,21		
DURACION MEDIA VISITAS	0:02:03		
TIEMPO INTERACCIÓN MEDIO	0:01:12		

2. Secciones (Nacional)

	PAGINAS	%
HOME	2.224	6.58 %
RESTO	31.594	93.42 %

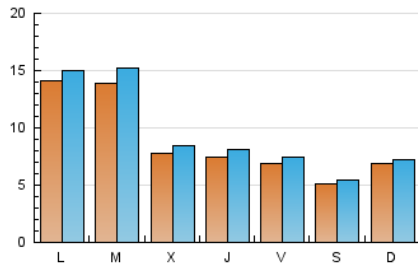
3. Por día del mes (Nacional)

Día	N. únicos	Visitas	Páginas	Día	N. únicos	Visitas	Páginas	Día	N. únicos	Visitas	Páginas
1	669	703	868	11	564	619	746	21	426	464	553
2	313	328	407	12	651	703	893	22	383	413	479
3	1.442	1.489	1.833	13	1.066	1.135	1.290	23	260	281	346
4	3.063	3.202	4.000	14	895	943	1.084	24	312	344	396
5	809	839	1.091	15	501	541	648	25	1.521	1.615	1.894
6	559	602	748	16	415	441	526	26	3.691	4.101	4.731
7	636	696	839	17	354	382	463	27	1.081	1.208	1.452
8	631	674	808	18	503	543	689	28	1.004	1.125	1.412
9	722	768	917	19	423	446	565	29	1.269	1.368	1.663
10	640	673	812	20	419	456	551	30	840	914	1.114

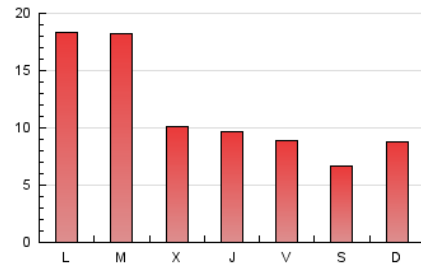
4. Gráficas (Nacional)

4.1 Por día de la semana (promedio)

N. únicos / Visitas (x 100)



Páginas (x 100)



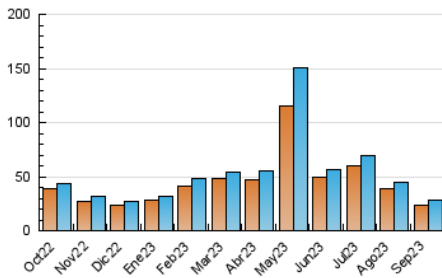
4.2 Por franja horaria (promedio)

Visitas_ (x 1000)

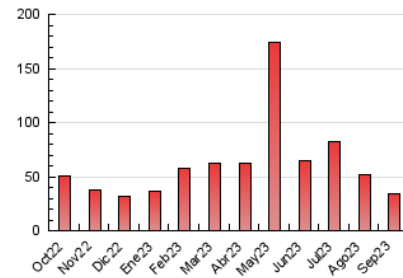
Páginas (x 1000)

4.3 Por meses

N. únicos / Visitas (x 1000)



Páginas (x 1000)



5. Observaciones

Este Medio Electrónico de Comunicación ha sido medido por la herramienta Google Analytics de Google (GA4)

6. Definiciones básicas (Para más información ver Normas Técnicas para el Control de los Medios Electrónicos de Comunicación)

Página Vista:

Conjunto de ficheros enviado a un usuario como resultado de una petición del mismo recibida por el servidor. Cuando la página está formada por varios marcos (frames), el conjunto de los mismos tendrá, a efectos de cómputo, la consideración de una página unitaria.

Visita:

Una secuencia ininterrumpida de páginas servidas a un usuario válido. Si dicho usuario no realiza peticiones de páginas en un periodo de tiempo (30 min) la siguiente petición constituirá el inicio de una nueva visita.

Navegador Único:

Total de combinaciones únicas de una dirección IP y un identificador adicional. Los medios pueden utilizar cookies o el Identificador de Alta de registro.

Duración Página Vista:

Tiempo acumulado en segundos de todas las páginas vistas (en visitas de dos o más páginas vistas), dividido por el número total de páginas vistas.

Duración Visita:

Tiempo en segundos de todas las visitas de dos o más páginas vistas, dividido por el número total de visitas de dos o más páginas vistas.

Tráfico nacional:

Audiencia/difusión correspondiente a España medida en base a los datos de las direcciones IP registradas por el sistema de medición.

7. Opinión

De OJDinteractiva, la división de INFORMACIÓN Y CONTROL DE PUBLICACIONES S.A.:

Hemos examinado la información facilitada por el editor del medio electrónico para el periodo que comprende la presente certificación.

Nuestro examen se ha realizado de acuerdo con las normas y procedimientos establecidos en las Normas Técnicas para el Control de los Medios Electrónicos de Comunicación.

En nuestra opinión, la presente certificación presenta razonablemente la difusión/audiencia registrada por este canal.

ADVERTENCIA:

El trabajo de OJDinteractiva, la división de INFORMACIÓN Y CONTROL DE PUBLICACIONES S.A (INTROL) se limita a la realización de pruebas para la revisión de los datos de recuento suministrados por el editor con la finalidad de expresar una opinión sobre la razonabilidad de dichos datos de acuerdo con las Normas Técnicas para el control de los MEC.

Por tanto, INTROL no acepta responsabilidad alguna por las inexactitudes o errores que puedan existir en los datos de recuento. Tampoco acepta ninguna responsabilidad por la falsedad en los datos de recuento recibidos del editor, ni por otros datos de medición que no están incluidos en el análisis.

Octubre - 2023

OJDinteractiva