



INFORMACION Y CONTROL DE PUBLICACIONES, S.A.

Velázquez, 46, 1º Drcha - Tel. 91 435 00 32 Fax 91 435 96 05 - 28001 - MADRID
Av. Diagonal 497, 5a planta - Tel 93 439 24 18 Fax 93 419 25 34 - 08029 - BARCELONA

Título: PUBLICO.ES - PERIODICOCLM.ES
URL Primaria: http://www.periodicoclm.es
Editor: Display Connectors, S.L.
Domicilio: Balmes, 150 Planta 6
Ciudad: 08008 BARCELONA
Teléfono: 91 838 76 41
Fax:
E-mail: webmaster@publico.es
Clasificación: Noticias e Información
Sub-Clasificación: Noticias globales y actualidad

PeriódicoCLM

1. Cifras totales y promedios (Nacional e Internacional)

MES - AÑO	NAVEGADORES UNICOS	VISITAS	PAGINAS
Septiembre - 2022	75.032	84.064	95.164
PROMEDIO DIARIO	2.722	2.802	3.172
PROMEDIO LUNES-VIERNES	2.632	2.722	3.107
PROMEDIO SABADO-DOMINGO	2.967	3.022	3.351
PAGINAS / VISITAS	1,13		
DURACION MEDIA VISITAS	0:00:22		
DURACION MEDIA PAGINAS	0:02:45		

2. Secciones (Nacional e Internacional)

	PAGINAS	%
HOME	4.223	4.44 %
RESTO	90.941	95.56 %

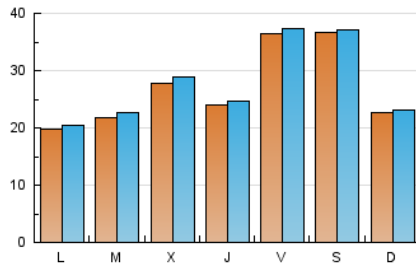
3. Por día del mes (Nacional e Internacional)

Día	N. únicos	Visitas	Páginas	Día	N. únicos	Visitas	Páginas	Día	N. únicos	Visitas	Páginas
1	993	1.037	1.193	11	866	909	1.058	21	1.716	1.825	2.104
2	8.705	8.824	9.542	12	1.325	1.385	1.650	22	2.150	2.225	2.584
3	6.474	6.507	6.956	13	1.666	1.772	2.056	23	3.747	3.882	4.397
4	2.846	2.893	3.192	14	1.109	1.160	1.372	24	2.524	2.611	3.039
5	2.208	2.274	2.501	15	4.154	4.238	4.630	25	1.718	1.780	2.032
6	1.926	2.008	2.437	16	2.710	2.759	3.028	26	2.112	2.192	2.576
7	4.758	4.899	5.845	17	3.287	3.331	3.694	27	1.709	1.765	2.014
8	1.849	1.946	2.298	18	3.631	3.707	4.099	28	3.532	3.711	4.402
9	1.616	1.665	1.888	19	2.280	2.361	2.652	29	2.817	2.933	3.397
10	2.393	2.435	2.735	20	3.392	3.526	4.012	30	1.440	1.504	1.781

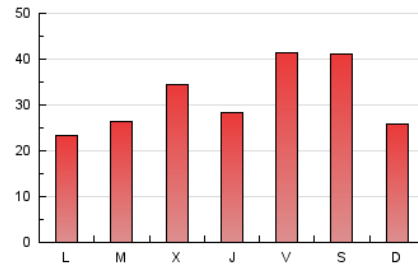
4. Gráficas (Nacional e Internacional)

4.1 Por día de la semana (promedio)

N. únicos / Visitas (x 100)



Páginas (x 100)

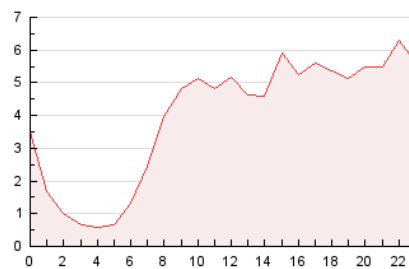


4.2 Por franja horaria (promedio)

Visitas_ (x 1000)

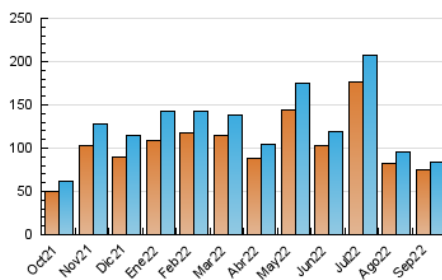


Páginas (x 1000)

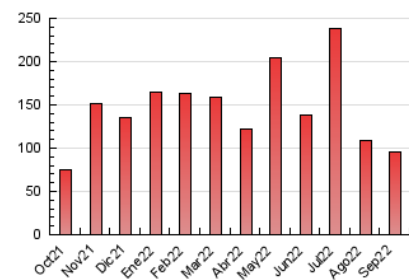


4.3 Por meses

N. únicos / Visitas (x 1000)



Páginas (x 1000)





INFORMACION Y CONTROL DE PUBLICACIONES, S.A.

Velázquez, 46, 1º Drcha - Tel. 91 435 00 32 Fax 91 435 96 05 - 28001 - MADRID
Av. Diagonal 497, 5a planta - Tel 93 439 24 18 Fax 93 419 25 34 - 08029 - BARCELONA

Anexo - Tráfico Nacional

Título: PUBLICO.ES - PERIODICOCLM.ES
URL Primaria: http://www.periodicoclm.es
Editor: Display Connectors, S.L.
Domicilio: Balmes, 150 Planta 6
Ciudad: 08008 BARCELONA
Teléfono: 91 838 76 41
Fax:
E-mail: webmaster@publico.es
Clasificación: Noticias e Información
Sub-Clasificación: Noticias globales y actualidad

PeriódicoCLM

1. Cifras totales y promedios (Nacional)

MES - AÑO	NAVEGADORES UNICOS	VISITAS	PAGINAS
Septiembre - 2022	71.496	80.108	90.638
PROMEDIO DIARIO	2.593	2.670	3.021
PROMEDIO LUNES-VIERNES	2.499	2.585	2.952
PROMEDIO SABADO-DOMINGO	2.852	2.905	3.211
PAGINAS / VISITAS	1,13		
DURACION MEDIA VISITAS	0:00:22		
DURACION MEDIA PAGINAS	0:02:44		

2. Secciones (Nacional)

	PAGINAS	%
HOME	3.969	4.38 %
RESTO	86.669	95.62 %

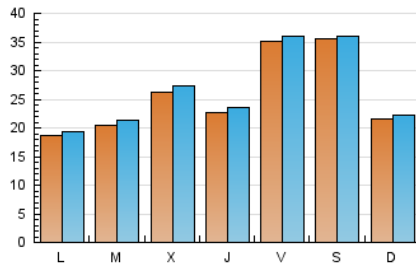
3. Por día del mes (Nacional)

Día	N. únicos	Visitas	Páginas	Día	N. únicos	Visitas	Páginas	Día	N. únicos	Visitas	Páginas
1	884	925	1.059	11	814	854	999	21	1.601	1.707	1.972
2	8.543	8.652	9.338	12	1.226	1.285	1.529	22	2.032	2.101	2.444
3	6.348	6.389	6.823	13	1.550	1.651	1.920	23	3.572	3.696	4.187
4	2.729	2.775	3.057	14	991	1.041	1.242	24	2.373	2.452	2.850
5	2.113	2.175	2.392	15	4.036	4.118	4.495	25	1.616	1.676	1.921
6	1.818	1.896	2.315	16	2.636	2.681	2.942	26	1.952	2.028	2.383
7	4.495	4.629	5.555	17	3.170	3.214	3.566	27	1.581	1.635	1.838
8	1.664	1.756	2.090	18	3.479	3.547	3.869	28	3.400	3.577	4.248
9	1.490	1.535	1.743	19	2.151	2.228	2.503	29	2.710	2.824	3.280
10	2.290	2.331	2.602	20	3.213	3.345	3.823	30	1.323	1.385	1.653

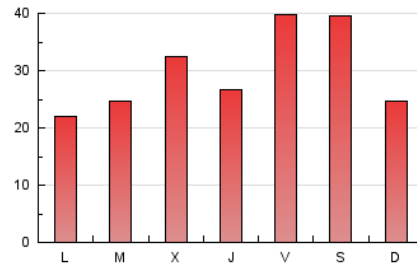
4. Gráficas (Nacional)

4.1 Por día de la semana (promedio)

N. únicos / Visitas (x 100)



Páginas (x 100)

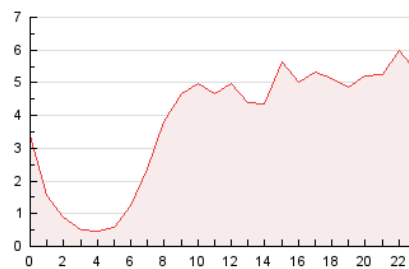


4.2 Por franja horaria (promedio)

Visitas__ (x 1000)

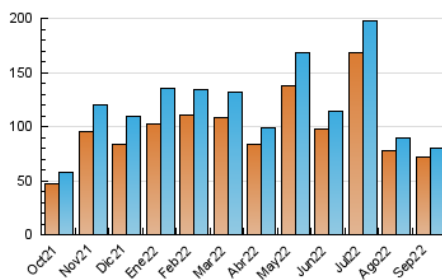


Páginas (x 1000)

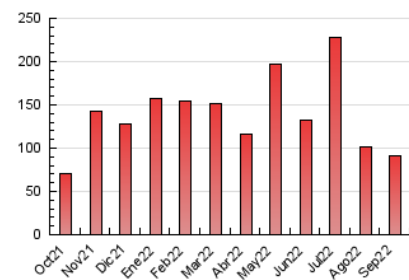


4.3 Por meses

N. únicos / Visitas (x 1000)



Páginas (x 1000)



5. Observaciones

Este Medio Electrónico de Comunicación ha sido medido por la herramienta Google Analytics de Google (Universal Analytics)

6. Definiciones básicas (Para más información ver Normas Técnicas para el Control de los Medios Electrónicos de Comunicación)

Página Vista:

Conjunto de ficheros enviado a un usuario como resultado de una petición del mismo recibida por el servidor. Cuando la página está formada por varios marcos (frames), el conjunto de los mismos tendrá, a efectos de cómputo, la consideración de una página unitaria.

Visita:

Una secuencia ininterrumpida de páginas servidas a un usuario válido. Si dicho usuario no realiza peticiones de páginas en un periodo de tiempo (30 min) la siguiente petición constituirá el inicio de una nueva visita.

Navegador Único:

Total de combinaciones únicas de una dirección IP y un identificador adicional. Los medios pueden utilizar cookies o el Identificador de Alta de registro.

Duración Página Vista:

Tiempo acumulado en segundos de todas las páginas vistas (en visitas de dos o más páginas vistas), dividido por el número total de páginas vistas.

Duración Visita:

Tiempo en segundos de todas las visitas de dos o más páginas vistas, dividido por el número total de visitas de dos o más páginas vistas.

Tráfico nacional:

Audiencia/difusión correspondiente a España medida en base a los datos de las direcciones IP registradas por el sistema de medición.

7. Opinión

De OJDinteractiva, la división de INFORMACIÓN Y CONTROL DE PUBLICACIONES S.A.:

Hemos examinado la información facilitada por el editor del medio electrónico para el periodo que comprende la presente certificación.

Nuestro examen se ha realizado de acuerdo con las normas y procedimientos establecidos en las Normas Técnicas para el Control de los Medios Electrónicos de Comunicación.

En nuestra opinión, la presente certificación presenta razonablemente la difusión/audiencia registrada por este canal.

ADVERTENCIA:

El trabajo de OJDinteractiva, la división de INFORMACIÓN Y CONTROL DE PUBLICACIONES S.A (INTROL) se limita a la realización de pruebas para la revisión de los datos de recuento suministrados por el editor con la finalidad de expresar una opinión sobre la razonabilidad de dichos datos de acuerdo con las Normas Técnicas para el control de los MEC. Por tanto, INTROL no acepta responsabilidad alguna por las inexactitudes o errores que puedan existir en los datos de recuento. Tampoco acepta ninguna responsabilidad por la falsedad en los datos de recuento recibidos del editor, ni por otros datos de medición que no están incluidos en el análisis.

Octubre - 2022

OJDinteractiva