



## INFORMACION Y CONTROL DE PUBLICACIONES, S.A.

Velázquez, 46, 1º Drcha - Tel. 91 435 00 32 Fax 91 435 96 05 - 28001 - MADRID  
Av. Diagonal 497, 5a planta - Tel 93 439 24 18 Fax 93 419 25 34 - 08029 - BARCELONA

**Título:** PUBLICO.ES - PERIODICOCLM.ES  
**URL Primaria:** http://www.periodicoclm.es  
**Editor:** Display Connectors, S.L.  
**Domicilio:** Balmes, 150 Planta 6  
**Ciudad:** 08008 BARCELONA  
**Teléfono:** 91 838 76 41  
**Fax:**  
**E-mail:** webmaster@publico.es  
**Clasificación:** Noticias e Información  
**Sub-Clasificación:** Noticias globales y actualidad

# PeriódicoCLM

### 1. Cifras totales y promedios (Nacional e Internacional)

MES - AÑO	NAVEGADORES UNICOS	VISITAS	PAGINAS
Septiembre - 2021	116.825	143.468	165.294
<b>PROMEDIO DIARIO</b>	<b>4.591</b>	<b>4.782</b>	<b>5.510</b>
<b>PROMEDIO LUNES-VIERNES</b>	4.183	4.379	5.080
<b>PROMEDIO SABADO-DOMINGO</b>	5.714	5.892	6.693
<b>PAGINAS / VISITAS</b>	1,15		
<b>DURACION MEDIA VISITAS</b>	0:00:28		
<b>DURACION MEDIA PAGINAS</b>	0:03:01		

### 2. Secciones (Nacional e Internacional)

	PAGINAS	%
<b>HOME</b>	6.875	4.16 %
<b>RESTO</b>	158.419	95.84 %

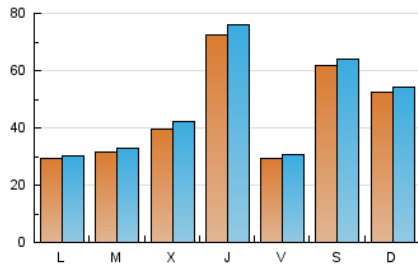
### 3. Por día del mes (Nacional e Internacional)

Día	N. únicos	Visitas	Páginas	Día	N. únicos	Visitas	Páginas	Día	N. únicos	Visitas	Páginas
1	2.520	2.737	3.548	11	1.281	1.343	1.559	21	1.416	1.485	1.788
2	6.275	6.572	8.264	12	1.051	1.091	1.285	22	1.796	1.873	2.301
3	4.442	4.701	5.531	13	2.637	2.724	3.050	23	1.447	1.511	1.890
4	16.401	16.932	19.044	14	2.156	2.256	2.625	24	1.060	1.139	1.467
5	16.912	17.332	19.639	15	1.191	1.242	1.456	25	836	900	1.098
6	6.737	6.898	7.918	16	2.142	2.279	2.648	26	1.065	1.129	1.337
7	7.552	7.795	8.910	17	3.857	3.970	4.604	27	957	999	1.300
8	13.039	13.783	15.417	18	6.181	6.348	7.155	28	1.467	1.530	1.869
9	22.158	23.150	25.477	19	1.981	2.057	2.426	29	1.332	1.426	1.774
10	2.311	2.401	2.801	20	1.388	1.454	1.724	30	4.155	4.411	5.389

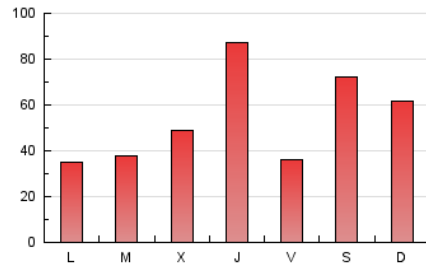
4. Gráficas (Nacional e Internacional)

4.1 Por día de la semana (promedio)

N. únicos / Visitas (x 100)



Páginas (x 100)

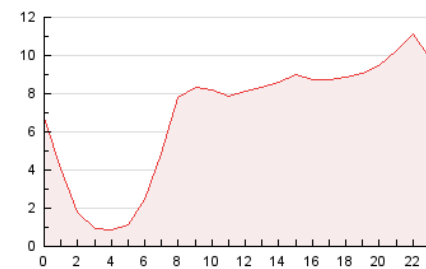


4.2 Por franja horaria (promedio)

Visitas\_ (x 1000)

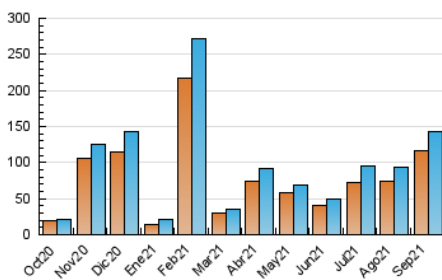


Páginas (x 1000)

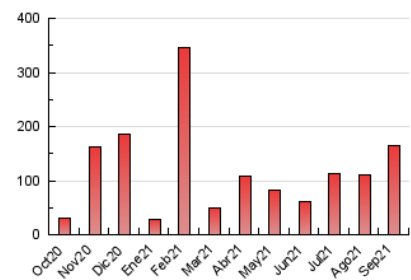


4.3 Por meses

N. únicos / Visitas (x 1000)



Páginas (x 1000)





## INFORMACION Y CONTROL DE PUBLICACIONES, S.A.

Velázquez, 46, 1º Drcha - Tel. 91 435 00 32 Fax 91 435 96 05 - 28001 - MADRID  
Av. Diagonal 497, 5a planta - Tel 93 439 24 18 Fax 93 419 25 34 - 08029 - BARCELONA

### Anexo - Tráfico Nacional

**Título:** PUBLICO.ES - PERIODICOCLM.ES  
**URL Primaria:** http://www.periodicoclm.es  
**Editor:** Display Connectors, S.L.  
**Domicilio:** Balmes, 150 Planta 6  
**Ciudad:** 08008 BARCELONA  
**Teléfono:** 91 838 76 41  
**Fax:**  
**E-mail:** webmaster@publico.es  
**Clasificación:** Noticias e Información  
**Sub-Clasificación:** Noticias globales y actualidad

**PeriódicoCLM**

#### 1. Cifras totales y promedios (Nacional)

MES - AÑO	NAVEGADORES UNICOS	VISITAS	PAGINAS
Septiembre - 2021	109.844	135.514	156.381
<b>PROMEDIO DIARIO</b>	<b>4.330</b>	<b>4.517</b>	<b>5.213</b>
<b>PROMEDIO LUNES-VIERNES</b>	<b>3.932</b>	<b>4.122</b>	<b>4.791</b>
<b>PROMEDIO SABADO-DOMINGO</b>	<b>5.425</b>	<b>5.604</b>	<b>6.372</b>
<b>PAGINAS / VISITAS</b>	<b>1,15</b>		
<b>DURACION MEDIA VISITAS</b>	<b>0:00:28</b>		
<b>DURACION MEDIA PAGINAS</b>	<b>0:03:00</b>		

#### 2. Secciones (Nacional)

	PAGINAS	%
<b>HOME</b>	6.728	4.30 %
<b>RESTO</b>	149.653	95.70 %

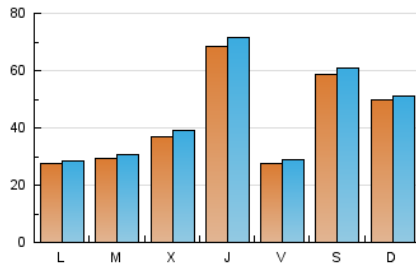
#### 3. Por día del mes (Nacional)

Día	N. únicos	Visitas	Páginas	Día	N. únicos	Visitas	Páginas	Día	N. únicos	Visitas	Páginas
1	2.217	2.430	3.196	11	1.200	1.260	1.468	21	1.309	1.378	1.679
2	5.762	6.143	7.749	12	978	1.018	1.212	22	1.677	1.752	2.165
3	4.152	4.404	5.204	13	2.529	2.615	2.936	23	1.328	1.391	1.755
4	15.604	16.130	18.159	14	2.000	2.096	2.451	24	971	1.050	1.377
5	16.070	16.516	18.690	15	1.081	1.132	1.344	25	772	835	1.028
6	6.394	6.542	7.522	16	2.031	2.166	2.534	26	997	1.060	1.263
7	7.099	7.330	8.384	17	3.678	3.789	4.391	27	889	930	1.229
8	12.294	13.018	14.590	18	5.938	6.095	6.873	28	1.354	1.415	1.734
9	21.156	22.032	24.237	19	1.842	1.916	2.281	29	1.225	1.318	1.661
10	2.179	2.269	2.661	20	1.269	1.334	1.590	30	3.908	4.150	5.018

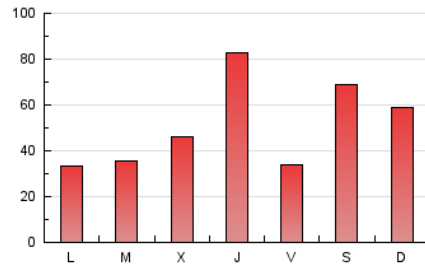
#### 4. Gráficas (Nacional)

##### 4.1 Por día de la semana (promedio)

N. únicos / Visitas (x 100)

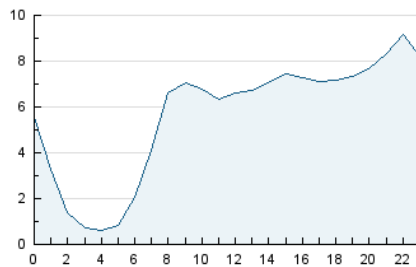


Páginas (x 100)

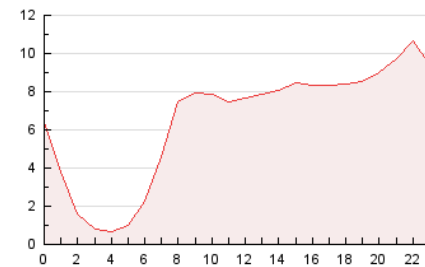


##### 4.2 Por franja horaria (promedio)

Visitas\_ (x 1000)

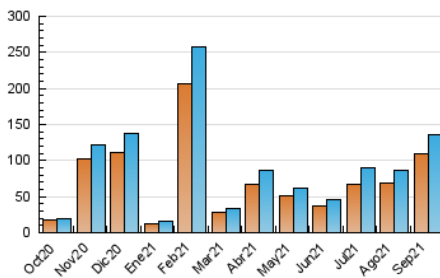


Páginas (x 1000)

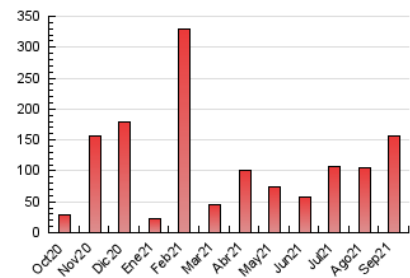


##### 4.3 Por meses

N. únicos / Visitas (x 1000)



Páginas (x 1000)



## 5. Observaciones

Este Medio Electrónico de Comunicación ha sido medido por la herramienta Google Analytics de Google

## 6. Definiciones básicas (Para más información ver Normas Técnicas para el Control de los Medios Electrónicos de Comunicación)

### Página Vista:

Conjunto de ficheros enviado a un usuario como resultado de una petición del mismo recibida por el servidor. Cuando la página está formada por varios marcos (frames), el conjunto de los mismos tendrá, a efectos de cómputo, la consideración de una página unitaria.

### Visita:

Una secuencia ininterrumpida de páginas servidas a un usuario válido. Si dicho usuario no realiza peticiones de páginas en un periodo de tiempo (30 min) la siguiente petición constituirá el inicio de una nueva visita.

### Navegador Único:

Total de combinaciones únicas de una dirección IP y un identificador adicional. Los medios pueden utilizar cookies o el Identificador de Alta de registro.

### Duración Página Vista:

Tiempo acumulado en segundos de todas las páginas vistas (en visitas de dos o más páginas vistas), dividido por el número total de páginas vistas.

### Duración Visita:

Tiempo en segundos de todas las visitas de dos o más páginas vistas, dividido por el número total de visitas de dos o más páginas vistas.

### Tráfico nacional:

Audiencia/difusión correspondiente a España medida en base a los datos de las direcciones IP registradas por el sistema de medición.

## 7. Opinión

De OJDinteractiva, la división de INFORMACIÓN Y CONTROL DE PUBLICACIONES S.A.:

Hemos examinado la información facilitada por el editor del medio electrónico para el periodo que comprende la presente certificación.

Nuestro examen se ha realizado de acuerdo con las normas y procedimientos establecidos en las Normas Técnicas para el Control de los Medios Electrónicos de Comunicación.

En nuestra opinión, la presente certificación presenta razonablemente la difusión/audiencia registrada por este canal.

### ADVERTENCIA:

El trabajo de OJDinteractiva, la división de INFORMACIÓN Y CONTROL DE PUBLICACIONES S.A (INTROL) se limita a la realización de pruebas para la revisión de los datos de recuento suministrados por el editor con la finalidad de expresar una opinión sobre la razonabilidad de dichos datos de acuerdo con las Normas Técnicas para el control de los MEC. Por tanto, INTROL no acepta responsabilidad alguna por las inexactitudes o errores que puedan existir en los datos de recuento. Tampoco acepta ninguna responsabilidad por la falsedad en los datos de recuento recibidos del editor, ni por otros datos de medición que no están incluidos en el análisis.

Octubre - 2021

OJDinteractiva