



INFORMACION Y CONTROL DE PUBLICACIONES, S.A.

Velázquez, 46, 1º Drcha - Tel. 91 435 00 32 Fax 91 435 96 05 - 28001 - MADRID
 Entença, 218 Entr. 7 - Tel 93 439 24 18 Fax 93 419 25 34 - 08029 - BARCELONA

Título: PUBLICO.ES - PERIODICOCLM.ES
URL Primaria: http://www.periodicoclm.es
Editor: Display Connectors, S.L.
Domicilio: Balmes, 150 Planta 6
Ciudad: 08008 BARCELONA
Teléfono: 91 838 76 41
Fax:
E-mail: webmaster@publico.es
Clasificación: Noticias e Información
Sub-Clasificación: Noticias globales y actualidad

PeriódicoCLM

1. Cifras totales y promedios (Nacional e Internacional)

MES - AÑO	NAVEGADORES UNICOS	VISITAS	PAGINAS
Septiembre - 2019	196.764	221.682	304.278
PROMEDIO DIARIO	7.166	7.389	10.143
PROMEDIO LUNES-VIERNES	6.040	6.220	8.475
PROMEDIO SABADO-DOMINGO	9.794	10.118	14.034
PAGINAS / VISITAS	1,37		
DURACION MEDIA VISITAS	0:01:18		
DURACION MEDIA PAGINAS	0:03:29		

2. Secciones (Nacional e Internacional)

	PAGINAS	%
HOME	3.318	1.09 %
RESTO	300.960	98.91 %

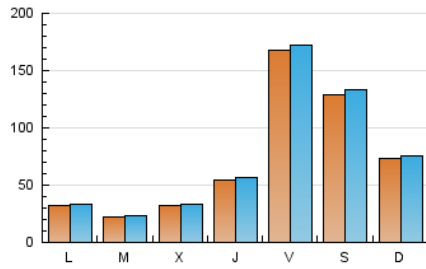
3. Por día del mes (Nacional e Internacional)

Día	N. únicos	Visitas	Páginas	Día	N. únicos	Visitas	Páginas	Día	N. únicos	Visitas	Páginas
1	1.184	1.209	1.550	11	3.905	4.003	5.414	21	2.858	2.958	4.376
2	1.139	1.156	1.573	12	9.283	9.492	12.441	22	4.289	4.415	6.743
3	2.436	2.517	3.271	13	33.913	35.211	47.477	23	5.054	5.175	7.910
4	5.469	5.711	7.758	14	43.758	45.246	59.219	24	2.344	2.421	3.892
5	4.419	4.546	5.980	15	27.529	28.511	37.282	25	1.396	1.459	2.212
6	3.456	3.530	4.345	16	6.907	7.244	9.714	26	2.412	2.501	4.054
7	1.126	1.154	1.438	17	2.330	2.467	3.413	27	4.716	4.885	9.585
8	802	826	1.074	18	2.150	2.231	3.265	28	3.786	3.860	8.344
9	939	969	1.388	19	5.876	5.986	7.829	29	2.810	2.881	6.278
10	1.883	1.934	2.684	20	24.870	25.176	29.753	30	1.936	2.008	4.016

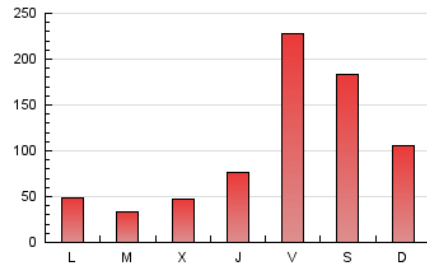
4. Gráficas (Nacional e Internacional)

4.1 Por día de la semana (promedio)

N. únicos / Visitas (x 100)

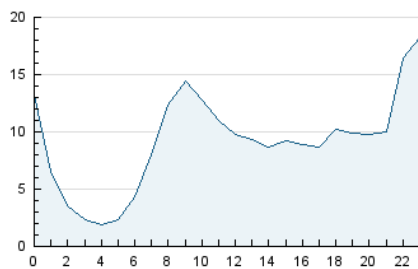


Páginas (x 100)

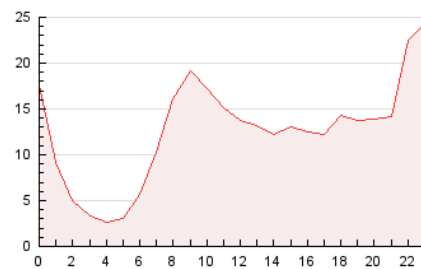


4.2 Por franja horaria (promedio)

Visitas (x 1000)

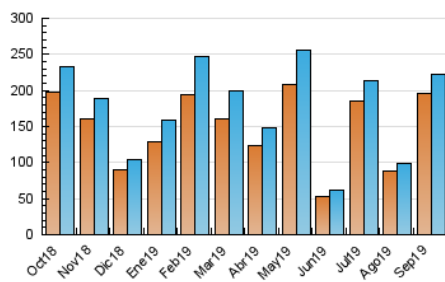


Páginas (x 1000)

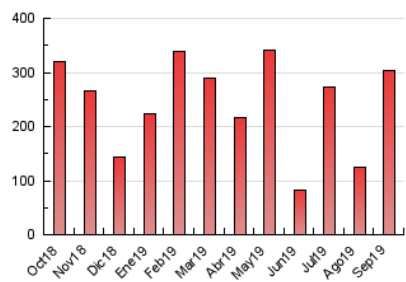


4.3 Por meses

N. únicos / Visitas (x 1000)



Páginas (x 1000)





INFORMACION Y CONTROL DE PUBLICACIONES, S.A.

Velázquez, 46, 1º Drcha - Tel. 91 435 00 32 Fax 91 435 96 05 - 28001 - MADRID
 Entença, 218 Entr. 7 - Tel 93 439 24 18 Fax 93 419 25 34 - 08029 - BARCELONA

Anexo - Tráfico Nacional

Título: PUBLICO.ES - PERIODICOCLM.ES
URL Primaria: http://www.periodicoclm.es
Editor: Display Connectors, S.L.
Domicilio: Balmes, 150 Planta 6
Ciudad: 08008 BARCELONA
Teléfono: 91 838 76 41
Fax:
E-mail: webmaster@publico.es
Clasificación: Noticias e Información
Sub-Clasificación: Noticias globales y actualidad

PeriodicoCLM

1. Cifras totales y promedios (Nacional)

MES - AÑO	NAVEGADORES UNICOS	VISITAS	PAGINAS
Septiembre - 2019	188.342	212.699	291.171
PROMEDIO DIARIO	6.878	7.090	9.706
PROMEDIO LUNES-VIERNES	5.783	5.956	8.090
PROMEDIO SABADO-DOMINGO	9.433	9.737	13.475
PAGINAS / VISITAS	1,37		
DURACION MEDIA VISITAS	0:01:13		
DURACION MEDIA PAGINAS	0:03:17		

2. Secciones (Nacional)

	PAGINAS	%
HOME	3.067	1.05 %
RESTO	288.104	98.95 %

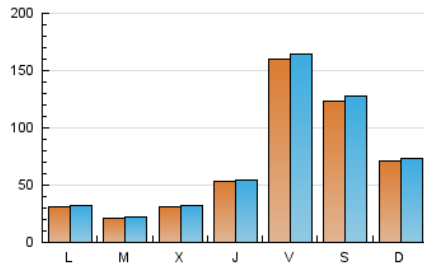
3. Por día del mes (Nacional)

Día	N. únicos	Visitas	Páginas	Día	N. únicos	Visitas	Páginas	Día	N. únicos	Visitas	Páginas
1	1.102	1.125	1.447	11	3.765	3.861	5.201	21	2.735	2.830	4.171
2	1.064	1.081	1.482	12	8.967	9.155	11.932	22	4.136	4.260	6.519
3	2.324	2.401	3.114	13	31.978	33.250	44.782	23	4.856	4.969	7.587
4	5.226	5.454	7.394	14	42.057	43.455	56.717	24	2.217	2.284	3.583
5	4.260	4.381	5.773	15	26.682	27.590	35.811	25	1.300	1.358	2.038
6	3.284	3.354	4.140	16	6.649	6.957	9.284	26	2.307	2.393	3.907
7	1.059	1.086	1.361	17	2.181	2.312	3.170	27	4.533	4.696	9.294
8	754	777	1.013	18	2.016	2.088	3.051	28	3.662	3.733	8.137
9	876	905	1.297	19	5.666	5.771	7.459	29	2.706	2.775	6.103
10	1.801	1.849	2.560	20	24.317	24.627	29.005	30	1.855	1.922	3.839

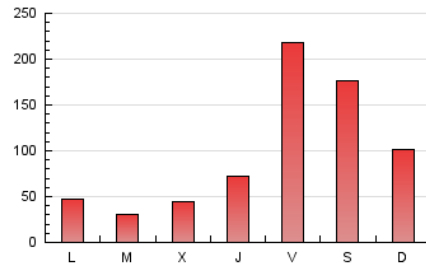
4. Gráficas (Nacional)

4.1 Por día de la semana (promedio)

N. únicos / Visitas (x 100)

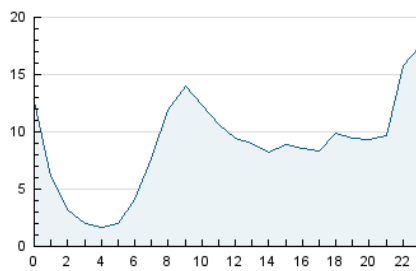


Páginas (x 100)

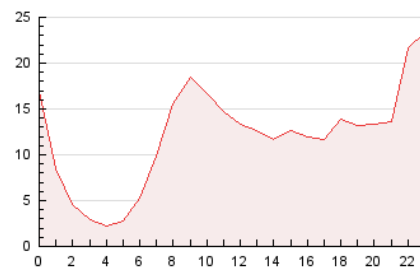


4.2 Por franja horaria (promedio)

Visitas (x 1000)

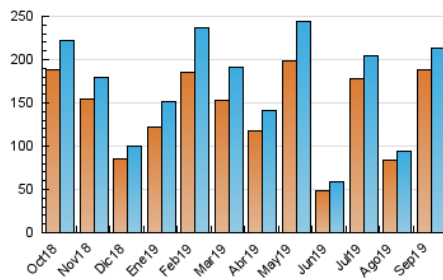


Páginas (x 1000)

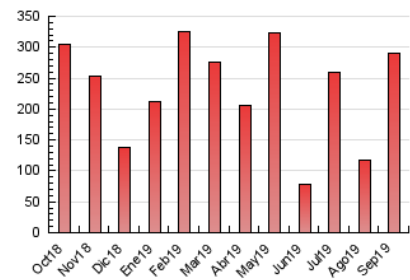


4.3 Por meses

N. únicos / Visitas (x 1000)



Páginas (x 1000)



5. Observaciones

Este Medio Electrónico de Comunicación ha sido medido por la herramienta Google Analytics de Google

6. Definiciones básicas (Para más información ver Normas Técnicas para el Control de los Medios Electrónicos de Comunicación)

Página Vista:

Conjunto de ficheros enviado a un usuario como resultado de una petición del mismo recibida por el servidor. Cuando la página está formada por varios marcos (frames), el conjunto de los mismos tendrá, a efectos de cómptuo, la consideración de una página unitaria.

Visita:

Una secuencia ininterrumpida de páginas servidas a un usuario válido. Si dicho usuario no realiza peticiones de páginas en un periodo de tiempo (30 min) la siguiente petición constituirá el inicio de una nueva visita.

Navegador Único:

Total de combinaciones únicas de una dirección IP y un identificador adicional. Los medios pueden utilizar cookies o el Identificador de Alta de registro.

Duración Página Vista:

Tiempo acumulado en segundos de todas las páginas vistas (en visitas de dos o más páginas vistas), dividido por el número total de páginas vistas.

Duración Visita:

Tiempo en segundos de todas las visitas de dos o más páginas vistas, dividido por el número total de visitas de dos o más páginas vistas.

Tráfico nacional:

Audiencia/difusión correspondiente a España medida en base a los datos de las direcciones IP registradas por el sistema de medición.

7. Opinión

De OJDinteractiva, la división de INFORMACIÓN Y CONTROL DE PUBLICACIONES S.A.:

Hemos examinado la información facilitada por el editor del medio electrónico para el periodo que comprende la presente certificación.

Nuestro examen se ha realizado de acuerdo con las normas y procedimientos establecidos en las Normas Técnicas para el Control de los Medios Electrónicos de Comunicación.

En nuestra opinión, la presente certificación presenta razonablemente la difusión/audiencia registrada por este canal.

ADVERTENCIA:

El trabajo de OJDinteractiva, la división de INFORMACIÓN Y CONTROL DE PUBLICACIONES S.A (INTROL) se limita a la realización de pruebas para la revisión de los datos de recuento suministrados por el editor con la finalidad de expresar una opinión sobre la razonabilidad de dichos datos de acuerdo con las Normas Técnicas para el control de los MEC.

Por tanto, INTROL no acepta responsabilidad alguna por las inexactitudes o errores que puedan existir en los datos de recuento. Tampoco acepta ninguna responsabilidad por la falsedad en los datos de recuento recibidos del editor, ni por otros datos de medición que no están incluidos en el análisis.

Octubre - 2019

OJDinteractiva