



INFORMACION Y CONTROL DE PUBLICACIONES, S.A.

Velázquez, 46, 1º Drcha - Tel. 91 435 00 32 Fax 91 435 96 05 - 28001 - MADRID
Av. Diagonal 497, 5a planta - Tel 93 439 24 18 Fax 93 419 25 34 - 08029 - BARCELONA

Título: PUBLICO.ES - PERIODICOCLM.ES
URL Primaria: http://www.periodicoclm.es
Editor: Display Connectors, S.L.
Domicilio: Balmes, 150 Planta 6
Ciudad: 08008 BARCELONA
Teléfono: 91 838 76 41
Fax:
E-mail: webmaster@publico.es
Clasificación: Noticias e Información
Sub-Clasificación: Noticias globales y actualidad

PeriódicoCLM

1. Cifras totales y promedios (Nacional e Internacional)

MES - AÑO	NAVEGADORES UNICOS	VISITAS	PAGINAS
Agosto - 2022	82.575	95.122	108.565
PROMEDIO DIARIO	2.965	3.068	3.502
PROMEDIO LUNES-VIERNES	2.955	3.057	3.484
PROMEDIO SABADO-DOMINGO	2.994	3.101	3.553
PAGINAS / VISITAS	1,14		
DURACION MEDIA VISITAS	0:00:24		
DURACION MEDIA PAGINAS	0:02:53		

2. Secciones (Nacional e Internacional)

	PAGINAS	%
HOME	5.306	4.89 %
RESTO	103.259	95.11 %

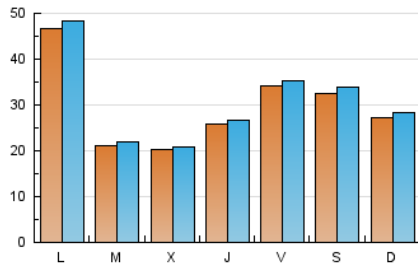
3. Por día del mes (Nacional e Internacional)

Día	N. únicos	Visitas	Páginas	Día	N. únicos	Visitas	Páginas	Día	N. únicos	Visitas	Páginas
1	15.649	16.151	17.799	11	1.243	1.292	1.501	21	2.951	3.053	3.442
2	5.520	5.725	6.709	12	1.540	1.577	1.836	22	2.343	2.418	2.810
3	4.163	4.302	5.026	13	968	996	1.140	23	1.011	1.052	1.204
4	6.455	6.673	7.550	14	1.035	1.074	1.259	24	1.249	1.285	1.498
5	7.294	7.501	8.506	15	1.194	1.222	1.390	25	841	867	1.047
6	6.913	7.168	8.306	16	1.152	1.199	1.370	26	1.219	1.267	1.462
7	4.059	4.192	4.839	17	1.187	1.224	1.440	27	1.487	1.536	1.819
8	2.604	2.746	3.170	18	1.785	1.847	2.113	28	2.882	2.985	3.405
9	1.884	1.980	2.402	19	3.583	3.738	4.292	29	1.551	1.604	1.756
10	2.174	2.252	2.556	20	3.654	3.806	4.213	30	988	1.017	1.149
								31	1.326	1.373	1.556

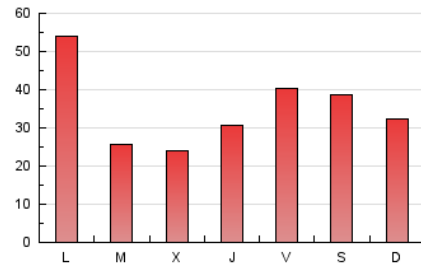
4. Gráficas (Nacional e Internacional)

4.1 Por día de la semana (promedio)

N. únicos / Visitas (x 100)

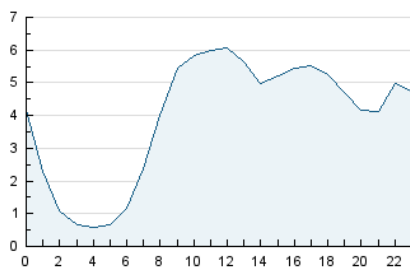


Páginas (x 100)

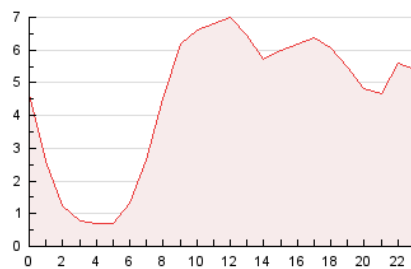


4.2 Por franja horaria (promedio)

Visitas (x 1000)

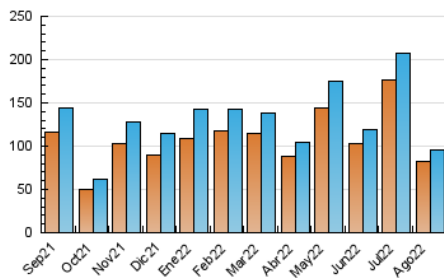


Páginas (x 1000)

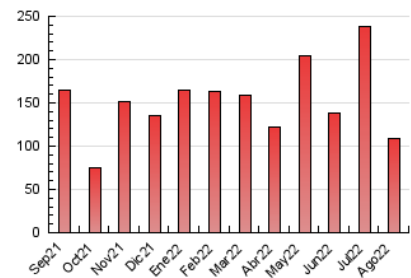


4.3 Por meses

N. únicos / Visitas (x 1000)



Páginas (x 1000)





INFORMACION Y CONTROL DE PUBLICACIONES, S.A.

Velázquez, 46, 1º Drcha - Tel. 91 435 00 32 Fax 91 435 96 05 - 28001 - MADRID
Av. Diagonal 497, 5a planta - Tel 93 439 24 18 Fax 93 419 25 34 - 08029 - BARCELONA

Anexo - Tráfico Nacional

Título: PUBLICO.ES - PERIODICOCLM.ES
URL Primaria: http://www.periodicoclm.es
Editor: Display Connectors, S.L.
Domicilio: Balmes, 150 Planta 6
Ciudad: 08008 BARCELONA
Teléfono: 91 838 76 41
Fax:
E-mail: webmaster@publico.es
Clasificación: Noticias e Información
Sub-Clasificación: Noticias globales y actualidad

PeriódicoCLM

1. Cifras totales y promedios (Nacional)

MES - AÑO	NAVEGADORES UNICOS	VISITAS	PAGINAS
Agosto - 2022	77.162	89.110	101.733
PROMEDIO DIARIO	2.777	2.875	3.282
PROMEDIO LUNES-VIERNES	2.763	2.860	3.263
PROMEDIO SABADO-DOMINGO	2.817	2.918	3.336
PAGINAS / VISITAS	1,14		
DURACION MEDIA VISITAS	0:00:24		
DURACION MEDIA PAGINAS	0:02:52		

2. Secciones (Nacional)

	PAGINAS	%
HOME	4.687	4.61 %
RESTO	97.046	95.39 %

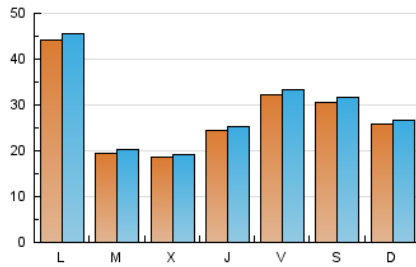
3. Por día del mes (Nacional)

Día	N. únicos	Visitas	Páginas	Día	N. únicos	Visitas	Páginas	Día	N. únicos	Visitas	Páginas
1	14.850	15.311	16.870	11	1.109	1.157	1.345	21	2.768	2.865	3.223
2	5.139	5.329	6.250	12	1.387	1.422	1.652	22	2.180	2.247	2.598
3	3.855	3.991	4.685	13	870	897	1.031	23	906	942	1.078
4	6.203	6.418	7.273	14	942	979	1.155	24	1.166	1.200	1.413
5	6.990	7.211	8.184	15	1.099	1.125	1.280	25	760	781	950
6	6.520	6.749	7.784	16	1.024	1.063	1.217	26	1.129	1.174	1.358
7	3.840	3.970	4.586	17	1.072	1.102	1.300	27	1.419	1.467	1.742
8	2.431	2.566	2.970	18	1.651	1.706	1.943	28	2.756	2.855	3.245
9	1.712	1.807	2.219	19	3.341	3.481	3.985	29	1.462	1.514	1.664
10	1.947	2.021	2.309	20	3.423	3.558	3.923	30	909	936	1.058
								31	1.221	1.266	1.443

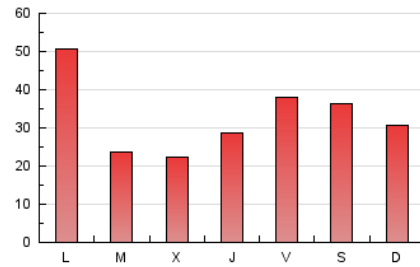
4. Gráficas (Nacional)

4.1 Por día de la semana (promedio)

N. únicos / Visitas (x 100)

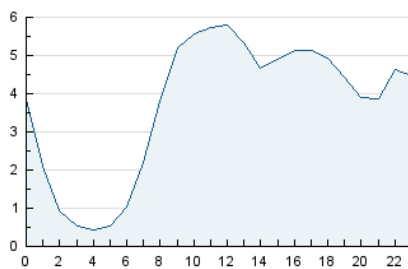


Páginas (x 100)

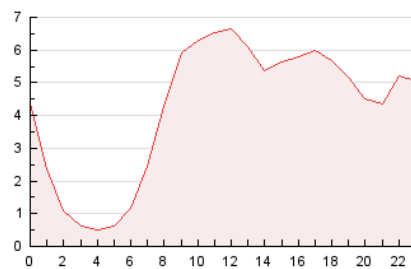


4.2 Por franja horaria (promedio)

Visitas_ (x 1000)

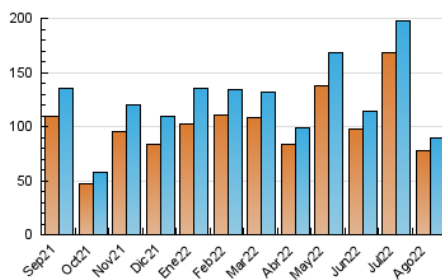


Páginas (x 1000)

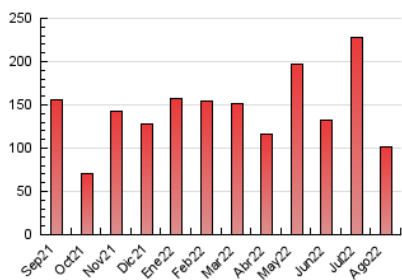


4.3 Por meses

N. únicos / Visitas (x 1000)



Páginas (x 1000)



5. Observaciones

Este Medio Electrónico de Comunicación ha sido medido por la herramienta Google Analytics de Google (Universal Analytics)

6. Definiciones básicas (Para más información ver Normas Técnicas para el Control de los Medios Electrónicos de Comunicación)

Página Vista:

Conjunto de ficheros enviado a un usuario como resultado de una petición del mismo recibida por el servidor. Cuando la página está formada por varios marcos (frames), el conjunto de los mismos tendrá, a efectos de cómputo, la consideración de una página unitaria.

Visita:

Una secuencia ininterrumpida de páginas servidas a un usuario válido. Si dicho usuario no realiza peticiones de páginas en un periodo de tiempo (30 min) la siguiente petición constituirá el inicio de una nueva visita.

Navegador Único:

Total de combinaciones únicas de una dirección IP y un identificador adicional. Los medios pueden utilizar cookies o el Identificador de Alta de registro.

Duración Página Vista:

Tiempo acumulado en segundos de todas las páginas vistas (en visitas de dos o más páginas vistas), dividido por el número total de páginas vistas.

Duración Visita:

Tiempo en segundos de todas las visitas de dos o más páginas vistas, dividido por el número total de visitas de dos o más páginas vistas.

Tráfico nacional:

Audiencia/difusión correspondiente a España medida en base a los datos de las direcciones IP registradas por el sistema de medición.

7. Opinión

De OJDinteractiva, la división de INFORMACIÓN Y CONTROL DE PUBLICACIONES S.A.:

Hemos examinado la información facilitada por el editor del medio electrónico para el periodo que comprende la presente certificación.

Nuestro examen se ha realizado de acuerdo con las normas y procedimientos establecidos en las Normas Técnicas para el Control de los Medios Electrónicos de Comunicación.

En nuestra opinión, la presente certificación presenta razonablemente la difusión/audiencia registrada por este canal.

ADVERTENCIA:

El trabajo de OJDinteractiva, la división de INFORMACIÓN Y CONTROL DE PUBLICACIONES S.A (INTROL) se limita a la realización de pruebas para la revisión de los datos de recuento suministrados por el editor con la finalidad de expresar una opinión sobre la razonabilidad de dichos datos de acuerdo con las Normas Técnicas para el control de los MEC. Por tanto, INTROL no acepta responsabilidad alguna por las inexactitudes o errores que puedan existir en los datos de recuento. Tampoco acepta ninguna responsabilidad por la falsedad en los datos de recuento recibidos del editor, ni por otros datos de medición que no están incluidos en el análisis.

Septiembre - 2022

OJDinteractiva