



INFORMACION Y CONTROL DE PUBLICACIONES, S.A.

Velázquez, 46, 1º Drcha - Tel. 91 435 00 32 Fax 91 435 96 05 - 28001 - MADRID
 Entença, 218 Entr. 7 - Tel 93 439 24 18 Fax 93 419 25 34 - 08029 - BARCELONA

Título: PUBLICO.ES - PERIODICOCLM.ES
URL Primaria: http://www.periodicoclm.es
Editor: Display Connectors, S.L.
Domicilio: Balmes, 150 Planta 6
Ciudad: 08008 BARCELONA
Teléfono: 91 838 76 41
Fax:
E-mail: webmaster@publico.es
Clasificación: Noticias e Información
Sub-Clasificación: Noticias globales y actualidad

PeriódicoCLM

1. Cifras totales y promedios (Nacional e Internacional)

MES - AÑO	NAVEGADORES UNICOS	VISITAS	PAGINAS
Julio - 2019	185.398	213.774	272.173
PROMEDIO DIARIO	6.701	6.896	8.780
PROMEDIO LUNES-VIERNES	7.256	7.446	9.289
PROMEDIO SABADO-DOMINGO	5.102	5.313	7.315
PAGINAS / VISITAS	1,27		
DURACION MEDIA VISITAS	0:01:26		
DURACION MEDIA PAGINAS	0:05:15		

2. Secciones (Nacional e Internacional)

	PAGINAS	%
HOME	4.352	1.60 %
RESTO	267.821	98.40 %

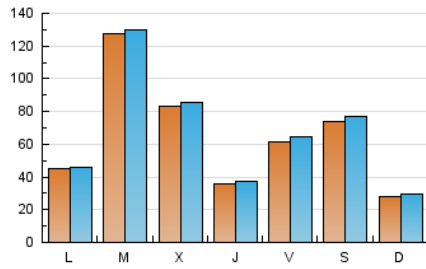
3. Por día del mes (Nacional e Internacional)

Día	N. únicos	Visitas	Páginas	Día	N. únicos	Visitas	Páginas	Día	N. únicos	Visitas	Páginas
1	822	857	1.116	11	877	924	1.400	21	2.605	2.657	3.411
2	806	847	1.418	12	9.582	10.152	14.773	22	3.380	3.423	4.496
3	2.413	2.563	3.684	13	7.689	8.009	11.763	23	7.733	7.916	9.972
4	5.734	5.983	8.047	14	2.749	2.929	4.450	24	6.181	6.375	8.234
5	5.784	6.032	7.975	15	930	1.038	1.693	25	7.179	7.432	10.286
6	3.525	3.650	5.157	16	749	815	1.217	26	9.004	9.184	11.821
7	1.484	1.568	2.246	17	421	459	710	27	18.037	18.806	24.867
8	856	893	1.219	18	429	468	618	28	4.467	4.596	6.248
9	1.529	1.599	2.126	19	352	390	642	29	16.506	16.684	19.771
10	781	822	1.216	20	263	290	381	30	52.998	53.850	63.426
								31	31.853	32.563	37.790

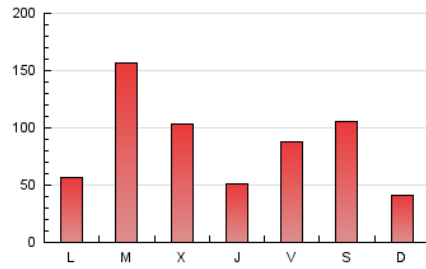
4. Gráficas (Nacional e Internacional)

4.1 Por día de la semana (promedio)

N. únicos / Visitas (x 100)

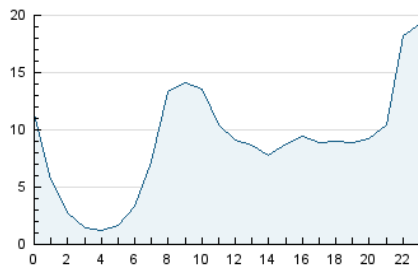


Páginas (x 100)

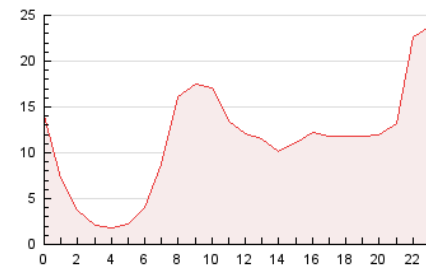


4.2 Por franja horaria (promedio)

Visitas (x 1000)

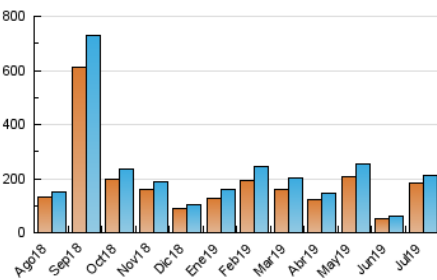


Páginas (x 1000)

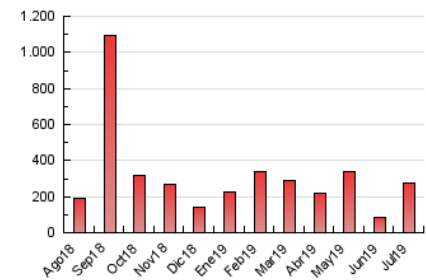


4.3 Por meses

N. únicos / Visitas (x 1000)



Páginas (x 1000)





INFORMACION Y CONTROL DE PUBLICACIONES, S.A.

Velázquez, 46, 1º Drcha - Tel. 91 435 00 32 Fax 91 435 96 05 - 28001 - MADRID
 Entença, 218 Entr. 7 - Tel 93 439 24 18 Fax 93 419 25 34 - 08029 - BARCELONA

Anexo - Tráfico Nacional

Título: PUBLICO.ES - PERIODICOCLM.ES
URL Primaria: http://www.periodicoclm.es
Editor: Display Connectors, S.L.
Domicilio: Balmes, 150 Planta 6
Ciudad: 08008 BARCELONA
Teléfono: 91 838 76 41
Fax:
E-mail: webmaster@publico.es
Clasificación: Noticias e Información
Sub-Clasificación: Noticias globales y actualidad

PeriodicoCLM

1. Cifras totales y promedios (Nacional)

MES - AÑO	NAVEGADORES UNICOS	VISITAS	PAGINAS
Julio - 2019	177.663	205.016	260.154
PROMEDIO DIARIO	6.423	6.613	8.392
PROMEDIO LUNES-VIERNES	6.965	7.153	8.906
PROMEDIO SABADO-DOMINGO	4.864	5.061	6.915
PAGINAS / VISITAS	1,27		
DURACION MEDIA VISITAS	0:01:21		
DURACION MEDIA PAGINAS	0:05:01		

2. Secciones (Nacional)

	PAGINAS	%
HOME	4.231	1.63 %
RESTO	255.923	98.37 %

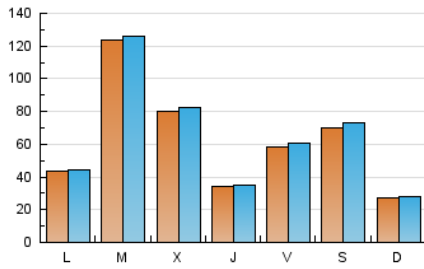
3. Por día del mes (Nacional)

Día	N. únicos	Visitas	Páginas	Día	N. únicos	Visitas	Páginas	Día	N. únicos	Visitas	Páginas
1	750	783	1.027	11	807	853	1.318	21	2.500	2.550	3.286
2	722	760	1.299	12	9.085	9.605	13.838	22	3.215	3.257	4.253
3	2.297	2.446	3.524	13	7.355	7.654	11.227	23	7.458	7.643	9.644
4	5.546	5.785	7.804	14	2.632	2.802	4.250	24	5.924	6.103	7.874
5	5.572	5.811	7.676	15	861	962	1.581	25	6.827	7.067	9.811
6	3.365	3.487	4.824	16	693	757	1.126	26	8.484	8.651	11.077
7	1.438	1.522	2.116	17	372	408	637	27	17.136	17.845	23.440
8	791	827	1.140	18	376	414	556	28	4.256	4.376	5.844
9	1.446	1.510	2.017	19	302	339	581	29	15.979	16.157	19.103
10	726	759	1.116	20	228	254	336	30	51.320	52.220	61.386
								31	30.637	31.409	36.443

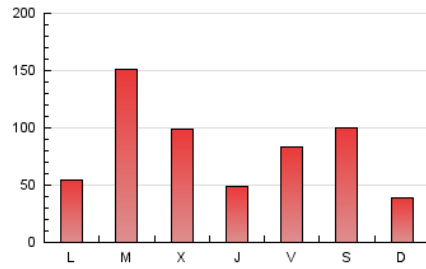
4. Gráficas (Nacional)

4.1 Por día de la semana (promedio)

N. únicos / Visitas (x 100)

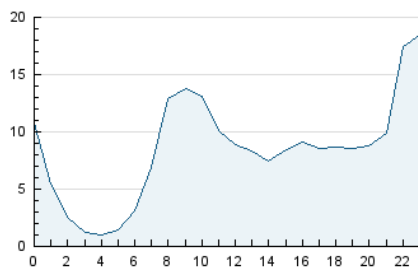


Páginas (x 100)

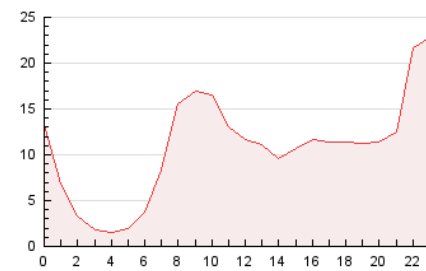


4.2 Por franja horaria (promedio)

Visitas (x 1000)

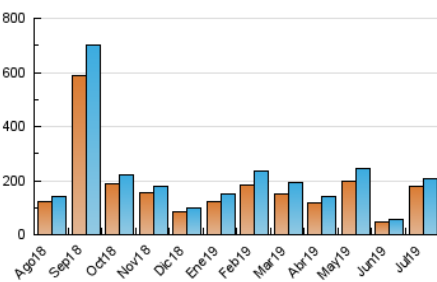


Páginas (x 1000)

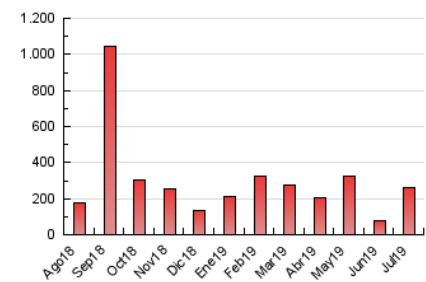


4.3 Por meses

N. únicos / Visitas (x 1000)



Páginas (x 1000)



5. Observaciones

Este Medio Electrónico de Comunicación ha sido medido por la herramienta Google Analytics de Google

6. Definiciones básicas (Para más información ver Normas Técnicas para el Control de los Medios Electrónicos de Comunicación)

Página Vista:

Conjunto de ficheros enviado a un usuario como resultado de una petición del mismo recibida por el servidor. Cuando la página está formada por varios marcos (frames), el conjunto de los mismos tendrá, a efectos de cómputo, la consideración de una página unitaria.

Visita:

Una secuencia ininterrumpida de páginas servidas a un usuario válido. Si dicho usuario no realiza peticiones de páginas en un periodo de tiempo (30 min) la siguiente petición constituirá el inicio de una nueva visita.

Navegador Único:

Total de combinaciones únicas de una dirección IP y un identificador adicional. Los medios pueden utilizar cookies o el Identificador de Alta de registro.

Duración Página Vista:

Tiempo acumulado en segundos de todas las páginas vistas (en visitas de dos o más páginas vistas), dividido por el número total de páginas vistas.

Duración Visita:

Tiempo en segundos de todas las visitas de dos o más páginas vistas, dividido por el número total de visitas de dos o más páginas vistas.

Tráfico nacional:

Audiencia/difusión correspondiente a España medida en base a los datos de las direcciones IP registradas por el sistema de medición.

7. Opinión

De OJDinteractiva, la división de INFORMACIÓN Y CONTROL DE PUBLICACIONES S.A.:

Hemos examinado la información facilitada por el editor del medio electrónico para el periodo que comprende la presente certificación.

Nuestro examen se ha realizado de acuerdo con las normas y procedimientos establecidos en las Normas Técnicas para el Control de los Medios Electrónicos de Comunicación.

En nuestra opinión, la presente certificación presenta razonablemente la difusión/audiencia registrada por este canal.

ADVERTENCIA:

El trabajo de OJDinteractiva, la división de INFORMACIÓN Y CONTROL DE PUBLICACIONES S.A (INTROL) se limita a la realización de pruebas para la revisión de los datos de recuento suministrados por el editor con la finalidad de expresar una opinión sobre la razonabilidad de dichos datos de acuerdo con las Normas Técnicas para el control de los MEC.

Por tanto, INTROL no acepta responsabilidad alguna por las inexactitudes o errores que puedan existir en los datos de recuento. Tampoco acepta ninguna responsabilidad por la falsedad en los datos de recuento recibidos del editor, ni por otros datos de medición que no están incluidos en el análisis.

Agosto - 2019

OJDinteractiva