



INFORMACION Y CONTROL DE PUBLICACIONES, S.A.

Velázquez, 46, 1º Drcha - Tel. 91 435 00 32 Fax 91 435 96 05 - 28001 - MADRID
 Entença, 218 Entr. 7 - Tel 93 439 24 18 Fax 93 419 25 34 - 08029 - BARCELONA

Título: PUBLICO.ES - PERIODICOCLM.ES
URL Primaria: http://www.periodicoclm.es
Editor: Display Connectors, S.L.
Domicilio: Balmes, 150 Planta 6
Ciudad: 08008 BARCELONA
Teléfono: 91 838 76 41
Fax:
E-mail: webmaster@publico.es
Clasificación: Noticias e Información
Sub-Clasificación: Noticias globales y actualidad

PeriódicoCLM

1. Cifras totales y promedios (Nacional e Internacional)

MES - AÑO	NAVEGADORES UNICOS	VISITAS	PAGINAS
Junio - 2021	40.347	49.349	61.036
PROMEDIO DIARIO	1.576	1.645	2.035
PROMEDIO LUNES-VIERNES	1.699	1.776	2.208
PROMEDIO SABADO-DOMINGO	1.237	1.284	1.558
PAGINAS / VISITAS	1,24		
DURACION MEDIA VISITAS	0:00:39		
DURACION MEDIA PAGINAS	0:02:46		

2. Secciones (Nacional e Internacional)

	PAGINAS	%
HOME	3.553	5.82 %
RESTO	57.483	94.18 %

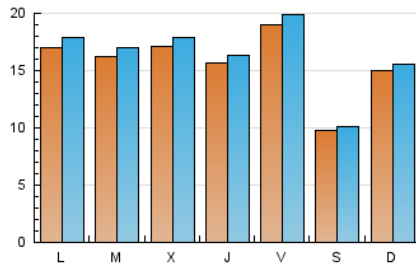
3. Por día del mes (Nacional e Internacional)

Día	N. únicos	Visitas	Páginas	Día	N. únicos	Visitas	Páginas	Día	N. únicos	Visitas	Páginas
1	1.776	1.849	2.382	11	539	573	784	21	681	729	930
2	2.434	2.528	3.132	12	306	316	396	22	587	624	828
3	1.505	1.553	1.825	13	207	225	314	23	714	747	976
4	1.251	1.308	1.702	14	316	337	517	24	857	904	1.246
5	897	921	1.117	15	495	528	695	25	4.106	4.239	4.983
6	4.465	4.601	5.500	16	2.176	2.292	2.889	26	1.980	2.059	2.495
7	5.122	5.346	6.432	17	2.108	2.208	2.755	27	916	961	1.196
8	3.938	4.055	4.950	18	1.707	1.857	2.264	28	696	750	1.031
9	1.948	1.996	2.453	19	720	767	918	29	1.341	1.417	1.816
10	1.782	1.845	2.197	20	402	424	530	30	1.299	1.390	1.783

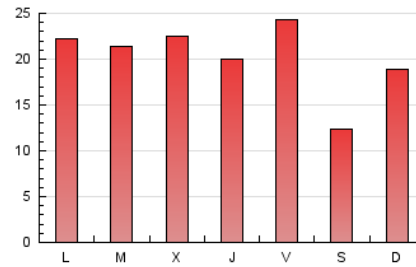
4. Gráficas (Nacional e Internacional)

4.1 Por día de la semana (promedio)

N. únicos / Visitas (x 100)



Páginas (x 100)



4.2 Por franja horaria (promedio)

Visitas_ (x 1000)

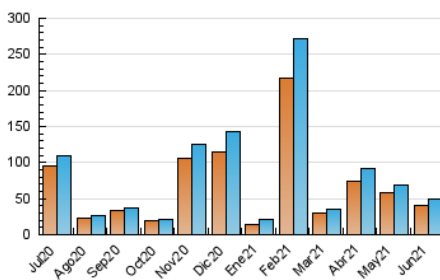


Páginas (x 1000)

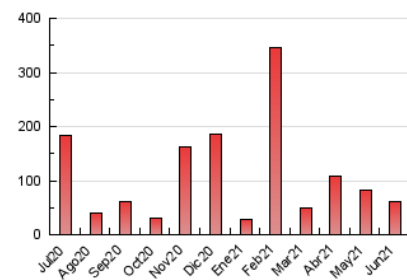


4.3 Por meses

N. únicos / Visitas (x 1000)



Páginas (x 1000)





INFORMACION Y CONTROL DE PUBLICACIONES, S.A.

Velázquez, 46, 1º Drcha - Tel. 91 435 00 32 Fax 91 435 96 05 - 28001 - MADRID
 Entença, 218 Entr. 7 - Tel 93 439 24 18 Fax 93 419 25 34 - 08029 - BARCELONA

Anexo - Tráfico Nacional

Título: PUBLICO.ES - PERIODICOCLM.ES
URL Primaria: http://www.periodicoclm.es
Editor: Display Connectors, S.L.
Domicilio: Balmes, 150 Planta 6
Ciudad: 08008 BARCELONA
Teléfono: 91 838 76 41
Fax:
E-mail: webmaster@publico.es
Clasificación: Noticias e Información
Sub-Clasificación: Noticias globales y actualidad

PeriodicoCLM

1. Cifras totales y promedios (Nacional)

MES - AÑO	NAVEGADORES UNICOS	VISITAS	PAGINAS
Junio - 2021	37.222	46.010	57.324
PROMEDIO DIARIO	1.466	1.534	1.911
PROMEDIO LUNES-VIERNES	1.573	1.649	2.066
PROMEDIO SABADO-DOMINGO	1.170	1.217	1.483
PAGINAS / VISITAS	1,25		
DURACION MEDIA VISITAS		0:00:41	
DURACION MEDIA PAGINAS		0:02:45	

2. Secciones (Nacional)

	PAGINAS	%
HOME	3.387	5.91 %
RESTO	53.937	94.09 %

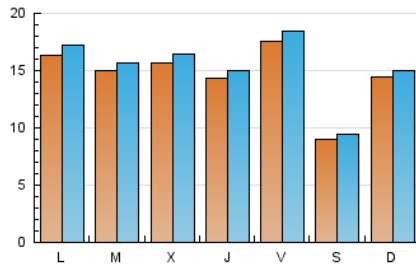
3. Por día del mes (Nacional)

Día	N. únicos	Visitas	Páginas	Día	N. únicos	Visitas	Páginas	Día	N. únicos	Visitas	Páginas
1	1.588	1.661	2.177	11	482	514	709	21	634	682	881
2	2.171	2.263	2.824	12	257	267	343	22	503	540	739
3	1.324	1.370	1.630	13	170	188	270	23	638	669	877
4	1.117	1.173	1.554	14	276	297	475	24	784	829	1.163
5	771	793	972	15	414	447	611	25	3.900	4.027	4.748
6	4.347	4.482	5.367	16	2.032	2.143	2.703	26	1.910	1.987	2.416
7	4.969	5.191	6.252	17	1.954	2.052	2.579	27	865	910	1.137
8	3.743	3.857	4.731	18	1.521	1.668	2.063	28	654	708	987
9	1.813	1.860	2.308	19	660	707	856	29	1.249	1.323	1.716
10	1.672	1.735	2.077	20	376	398	504	30	1.178	1.269	1.655

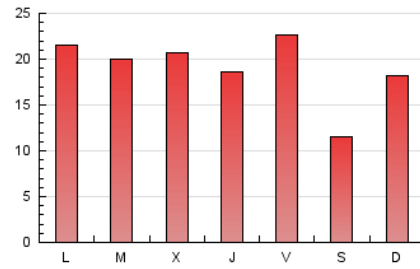
4. Gráficas (Nacional)

4.1 Por día de la semana (promedio)

N. únicos / Visitas (x 100)



Páginas (x 100)

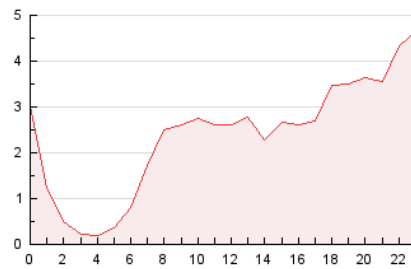


4.2 Por franja horaria (promedio)

Visitas__ (x 1000)

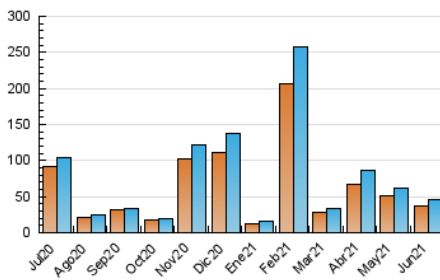


Páginas (x 1000)

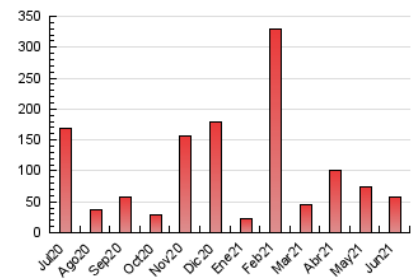


4.3 Por meses

N. únicos / Visitas (x 1000)



Páginas (x 1000)



5. Observaciones

Este Medio Electrónico de Comunicación ha sido medido por la herramienta Google Analytics de Google

6. Definiciones básicas (Para más información ver Normas Técnicas para el Control de los Medios Electrónicos de Comunicación)

Página Vista:

Conjunto de ficheros enviado a un usuario como resultado de una petición del mismo recibida por el servidor. Cuando la página está formada por varios marcos (frames), el conjunto de los mismos tendrá, a efectos de cómputo, la consideración de una página unitaria.

Visita:

Una secuencia ininterrumpida de páginas servidas a un usuario válido. Si dicho usuario no realiza peticiones de páginas en un periodo de tiempo (30 min) la siguiente petición constituirá el inicio de una nueva visita.

Navegador Único:

Total de combinaciones únicas de una dirección IP y un identificador adicional. Los medios pueden utilizar cookies o el Identificador de Alta de registro.

Duración Página Vista:

Tiempo acumulado en segundos de todas las páginas vistas (en visitas de dos o más páginas vistas), dividido por el número total de páginas vistas.

Duración Visita:

Tiempo en segundos de todas las visitas de dos o más páginas vistas, dividido por el número total de visitas de dos o más páginas vistas.

Tráfico nacional:

Audiencia/difusión correspondiente a España medida en base a los datos de las direcciones IP registradas por el sistema de medición.

7. Opinión

De OJDinteractiva, la división de INFORMACIÓN Y CONTROL DE PUBLICACIONES S.A.:

Hemos examinado la información facilitada por el editor del medio electrónico para el periodo que comprende la presente certificación.

Nuestro examen se ha realizado de acuerdo con las normas y procedimientos establecidos en las Normas Técnicas para el Control de los Medios Electrónicos de Comunicación.

En nuestra opinión, la presente certificación presenta razonablemente la difusión/audiencia registrada por este canal.

ADVERTENCIA:

El trabajo de OJDinteractiva, la división de INFORMACIÓN Y CONTROL DE PUBLICACIONES S.A (INTROL) se limita a la realización de pruebas para la revisión de los datos de recuento suministrados por el editor con la finalidad de expresar una opinión sobre la razonabilidad de dichos datos de acuerdo con las Normas Técnicas para el control de los MEC.

Por tanto, INTROL no acepta responsabilidad alguna por las inexactitudes o errores que puedan existir en los datos de recuento. Tampoco acepta ninguna responsabilidad por la falsedad en los datos de recuento recibidos del editor, ni por otros datos de medición que no están incluidos en el análisis.

Julio - 2021

OJDinteractiva