



INFORMACION Y CONTROL DE PUBLICACIONES, S.A.

Velázquez, 46, 1º Drcha - Tel. 91 435 00 32 Fax 91 435 96 05 - 28001 - MADRID
Av. Diagonal 497, 5a planta - Tel 93 439 24 18 Fax 93 419 25 34 - 08029 - BARCELONA

Título: PUBLICO.ES - PERIODICOCLM.ES
URL Primaria: http://www.periodicoclm.es
Editor: Display Connectors, S.L.
Domicilio: Avda. Diagonal nº 177, planta 15
Ciudad: 08018 BARCELONA
Teléfono: 91 838 76 41
Fax:
E-mail: webmaster@publico.es
Clasificación: Noticias e Información
Sub-Clasificación: Noticias globales y actualidad

PeriódicoCLM

1. Cifras totales y promedios (Nacional e Internacional)

MES - AÑO	NAVEGADORES UNICOS	VISITAS	PAGINAS
Mayo - 2026	120.658	169.987	255.913
PROMEDIO DIARIO	5.268	5.486	8.255
PROMEDIO LUNES-VIERNES	5.289	5.512	8.381
PROMEDIO SABADO-DOMINGO	5.224	5.433	7.991
PAGINAS / VISITAS	1,50		
DURACION MEDIA VISITAS	0:00:40		
TIEMPO INTERACCIÓN MEDIO	0:00:21		

2. Secciones (Nacional e Internacional)

	PAGINAS	%
HOME	2.166	0.85 %
RESTO	253.747	99.15 %

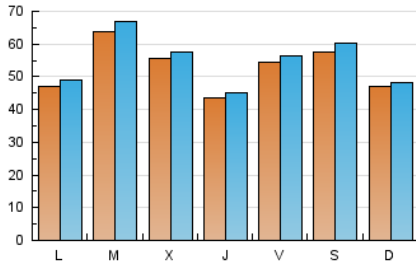
3. Por día del mes (Nacional e Internacional)

Día	N. únicos	Visitas	Páginas	Día	N. únicos	Visitas	Páginas	Día	N. únicos	Visitas	Páginas
1	9.331	9.791	13.443	11	2.052	2.115	3.315	21	6.006	6.291	10.502
2	11.713	12.430	16.876	12	3.135	3.289	5.346	22	4.961	5.133	8.354
3	8.331	8.526	12.234	13	3.380	3.538	5.295	23	6.181	6.397	10.141
4	5.184	5.473	7.885	14	2.963	3.136	4.893	24	4.725	4.934	8.087
5	7.913	8.313	11.331	15	5.172	5.334	8.151	25	5.262	5.429	8.494
6	9.388	9.617	13.108	16	4.171	4.332	5.740	26	10.347	11.060	18.106
7	5.033	5.234	7.562	17	4.251	4.317	6.146	27	5.333	5.504	9.001
8	2.729	2.780	4.308	18	6.357	6.561	10.326	28	3.366	3.425	5.319
9	2.513	2.575	3.830	19	4.068	4.122	6.402	29	4.944	5.207	8.475
10	3.278	3.353	5.234	20	4.147	4.391	6.387	30	4.209	4.484	7.391
								31	2.872	2.984	4.231

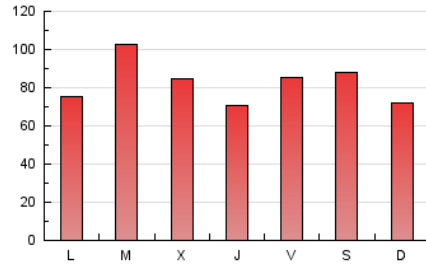
4. Gráficas (Nacional e Internacional)

4.1 Por día de la semana (promedio)

N. únicos / Visitas (x 100)



Páginas (x 100)

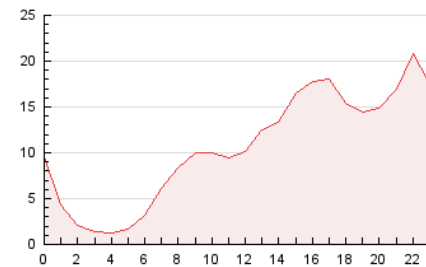


4.2 Por franja horaria (promedio)

Visitas_ (x 1000)

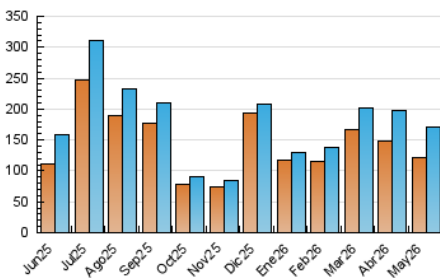


Páginas (x 1000)

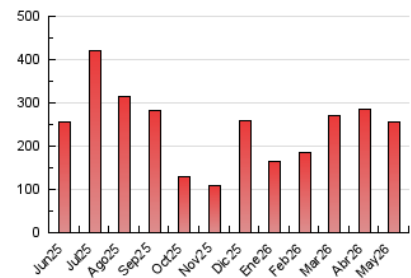


4.3 Por meses

N. únicos / Visitas (x 1000)



Páginas (x 1000)





INFORMACION Y CONTROL DE PUBLICACIONES, S.A.

Velázquez, 46, 1ª Drcha - Tel. 91 435 00 32 Fax 91 435 96 05 - 28001 - MADRID
Av. Diagonal 497, 5a planta - Tel 93 439 24 18 Fax 93 419 25 34 - 08029 - BARCELONA

Anexo - Tráfico Nacional

Título: PUBLICO.ES - PERIODICOCLM.ES
URL Primaria: http://www.periodicoclm.es
Editor: Display Connectors, S.L.
Domicilio: Avda. Diagonal nº 177, planta 15
Ciudad: 08018 BARCELONA
Teléfono: 91 838 76 41
Fax:
E-mail: webmaster@publico.es
Clasificación: Noticias e Información
Sub-Clasificación: Noticias globales y actualidad

PeriódicoCLM

1. Cifras totales y promedios (Nacional)

MES - AÑO	NAVEGADORES UNICOS	VISITAS	PAGINAS
Mayo - 2026	117.565	166.813	251.706
PROMEDIO DIARIO	5.156	5.373	8.120
PROMEDIO LUNES-VIERNES	5.181	5.406	8.251
PROMEDIO SABADO-DOMINGO	5.103	5.305	7.843
PAGINAS / VISITAS	1,51		
DURACION MEDIA VISITAS	0:00:39		
TIEMPO INTERACCIÓN MEDIO	0:00:21		

2. Secciones (Nacional)

	PAGINAS	%
HOME	2.067	0.82 %
RESTO	249.639	99.18 %

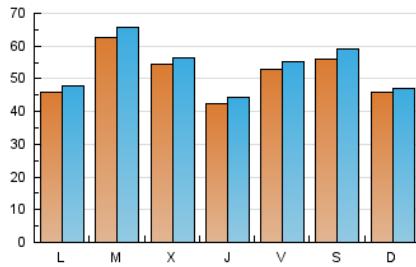
3. Por día del mes (Nacional)

Día	N. únicos	Visitas	Páginas	Día	N. únicos	Visitas	Páginas	Día	N. únicos	Visitas	Páginas
1	9.106	9.545	13.194	11	2.006	2.069	3.255	21	5.926	6.218	10.387
2	11.235	11.976	16.299	12	3.075	3.220	5.282	22	4.818	4.990	8.197
3	8.084	8.246	11.924	13	3.211	3.360	5.116	23	6.113	6.327	10.055
4	4.990	5.308	7.660	14	2.818	3.011	4.718	24	4.672	4.884	8.020
5	7.779	8.172	11.185	15	5.037	5.188	7.982	25	5.175	5.332	8.384
6	9.255	9.518	12.941	16	4.035	4.187	5.587	26	10.220	10.941	17.943
7	4.938	5.136	7.422	17	4.134	4.190	6.017	27	5.253	5.421	8.904
8	2.691	2.799	4.263	18	6.236	6.431	10.173	28	3.328	3.397	5.273
9	2.492	2.552	3.798	19	3.967	4.011	6.281	29	4.868	5.122	8.391
10	3.244	3.305	5.190	20	4.101	4.328	6.322	30	4.176	4.436	7.352
								31	2.841	2.951	4.191

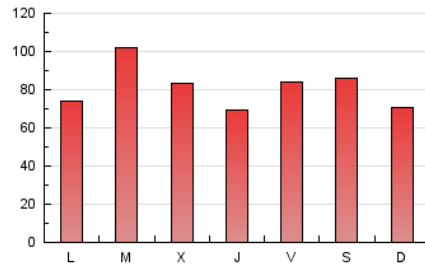
4. Gráficas (Nacional)

4.1 Por día de la semana (promedio)

N. únicos / Visitas (x 100)

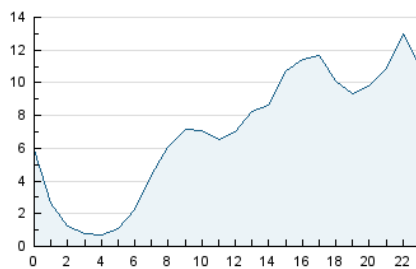


Páginas (x 100)

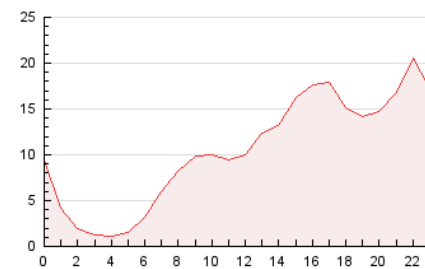


4.2 Por franja horaria (promedio)

Visitas_ (x 1000)

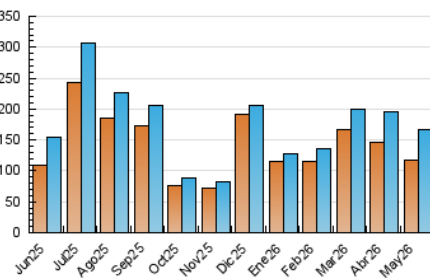


Páginas (x 1000)

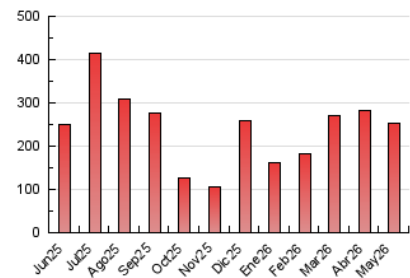


4.3 Por meses

N. únicos / Visitas (x 1000)



Páginas (x 1000)



5. Observaciones

Este Medio Electrónico de Comunicación ha sido medido por la herramienta Google Analytics de Google (GA4).

6. Definiciones básicas (Para más información ver Normas Técnicas para el Control de los Medios Electrónicos de Comunicación)

Página Vista:

Conjunto de ficheros enviado a un usuario como resultado de una petición del mismo recibida por el servidor. Cuando la página está formada por varios marcos (frames), el conjunto de los mismos tendrá, a efectos de cómputo, la consideración de una página unitaria.

Visita:

Una secuencia ininterrumpida de páginas servidas a un usuario válido. Si dicho usuario no realiza peticiones de páginas en un periodo de tiempo (30 min) la siguiente petición constituirá el inicio de una nueva visita.

Navegador Único:

Total de combinaciones únicas de una dirección IP y un identificador adicional. Los medios pueden utilizar cookies o el Identificador de Alta de registro.

Duración Página Vista:

Tiempo acumulado en segundos de todas las páginas vistas (en visitas de dos o más páginas vistas), dividido por el número total de páginas vistas.

Duración Visita:

Tiempo en segundos de todas las visitas de dos o más páginas vistas, dividido por el número total de visitas de dos o más páginas vistas.

Tráfico nacional:

Audiencia/difusión correspondiente a España medida en base a los datos de las direcciones IP registradas por el sistema de medición.

7. Opinión

De OJDinteractiva, la división de INFORMACIÓN Y CONTROL DE PUBLICACIONES S.A.:

Hemos examinado la información facilitada por el editor del medio electrónico para el periodo que comprende la presente certificación.

Nuestro examen se ha realizado de acuerdo con las normas y procedimientos establecidos en las Normas Técnicas para el Control de los Medios Electrónicos de Comunicación.

En nuestra opinión, la presente certificación presenta razonablemente la difusión/audiencia registrada por este canal.

ADVERTENCIA:

El trabajo de OJDinteractiva, la división de INFORMACIÓN Y CONTROL DE PUBLICACIONES S.A (INTROL) se limita a la realización de pruebas para la revisión de los datos de recuento suministrados por el editor con la finalidad de expresar una opinión sobre la razonabilidad de dichos datos de acuerdo con las Normas Técnicas para el control de los MEC.

Por tanto, INTROL no acepta responsabilidad alguna por las inexactitudes o errores que puedan existir en los datos de recuento. Tampoco acepta ninguna responsabilidad por la falsedad en los datos de recuento recibidos del editor, ni por otros datos de medición que no están incluidos en el análisis.

Junio - 2026

OJDinteractiva