



## INFORMACION Y CONTROL DE PUBLICACIONES, S.A.

Velázquez, 46, 1º Drcha - Tel. 91 435 00 32 Fax 91 435 96 05 - 28001 - MADRID  
 Entença, 218 Entr. 7 - Tel 93 439 24 18 Fax 93 419 25 34 - 08029 - BARCELONA

**Título:** PUBLICO.ES - PERIODICOCLM.ES  
**URL Primaria:** http://www.periodicoclm.es  
**Editor:** Display Connectors, S.L.  
**Domicilio:** Balmes, 150 Planta 6  
**Ciudad:** 08008 BARCELONA  
**Teléfono:** 91 838 76 41  
**Fax:**  
**E-mail:** webmaster@publico.es  
**Clasificación:** Noticias e Información  
**Sub-Clasificación:** Noticias globales y actualidad

# PeriódicoCLM

### 1. Cifras totales y promedios (Nacional e Internacional)

MES - AÑO	NAVEGADORES UNICOS	VISITAS	PAGINAS
Mayo - 2019	208.151	255.335	340.325
<b>PROMEDIO DIARIO</b>	<b>7.871</b>	<b>8.237</b>	<b>10.978</b>
<b>PROMEDIO LUNES-VIERNES</b>	7.684	8.070	10.813
<b>PROMEDIO SABADO-DOMINGO</b>	8.409	8.717	11.455
<b>PAGINAS / VISITAS</b>	1,33		
<b>DURACION MEDIA VISITAS</b>	0:01:49		
<b>DURACION MEDIA PAGINAS</b>	0:05:27		

### 2. Secciones (Nacional e Internacional)

	PAGINAS	%
<b>HOME</b>	9.289	2.73 %
<b>RESTO</b>	331.036	97.27 %

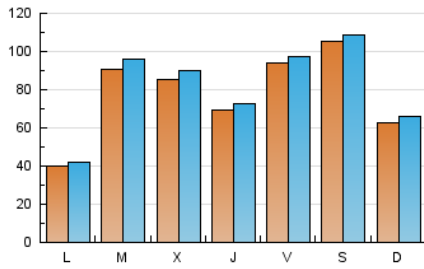
### 3. Por día del mes (Nacional e Internacional)

Día	N. únicos	Visitas	Páginas	Día	N. únicos	Visitas	Páginas	Día	N. únicos	Visitas	Páginas
1	8.942	9.573	13.810	11	1.305	1.372	1.909	21	17.331	18.738	27.108
2	5.712	6.015	8.217	12	4.255	4.372	5.612	22	6.894	7.171	9.467
3	10.950	11.368	15.324	13	1.315	1.372	1.905	23	3.190	3.334	4.849
4	7.729	8.060	11.175	14	13.994	14.592	18.929	24	3.027	3.172	4.480
5	3.696	3.840	5.116	15	7.573	7.749	10.558	25	4.033	4.210	5.931
6	1.040	1.124	1.855	16	16.852	17.505	21.500	26	10.294	10.925	15.085
7	579	626	1.006	17	28.172	29.035	36.888	27	10.854	11.513	15.199
8	509	561	899	18	29.026	29.815	37.416	28	4.292	4.540	6.007
9	1.007	1.044	1.513	19	6.932	7.142	9.393	29	18.829	19.939	25.933
10	1.865	1.953	2.675	20	2.817	2.910	4.067	30	7.954	8.543	12.027
								31	3.044	3.222	4.472

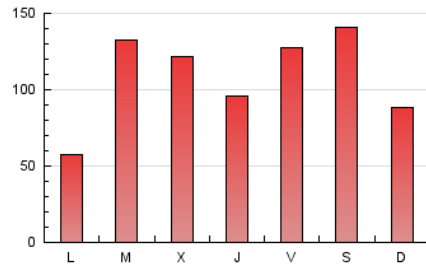
4. Gráficas (Nacional e Internacional)

4.1 Por día de la semana (promedio)

N. únicos / Visitas (x 100)

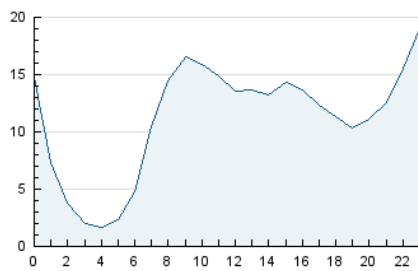


Páginas (x 100)

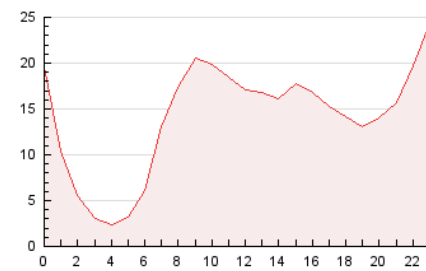


4.2 Por franja horaria (promedio)

Visitas (x 1000)

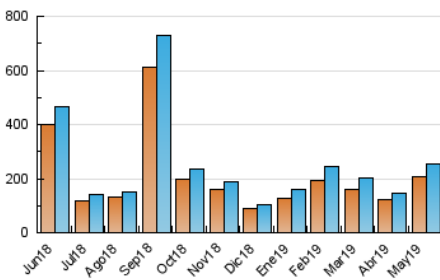


Páginas (x 1000)

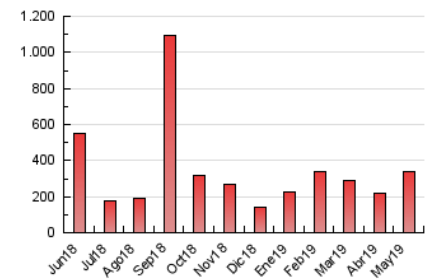


4.3 Por meses

N. únicos / Visitas (x 1000)



Páginas (x 1000)





## INFORMACION Y CONTROL DE PUBLICACIONES, S.A.

Velázquez, 46, 1º Drcha - Tel. 91 435 00 32 Fax 91 435 96 05 - 28001 - MADRID  
Entença, 218 Entr. 7 - Tel 93 439 24 18 Fax 93 419 25 34 - 08029 - BARCELONA

### Anexo - Tráfico Nacional

**Título:** PUBLICO.ES - PERIODICOCLM.ES  
**URL Primaria:** http://www.periodicoclm.es  
**Editor:** Display Connectors, S.L.  
**Domicilio:** Balmes, 150 Planta 6  
**Ciudad:** 08008 BARCELONA  
**Teléfono:** 91 838 76 41  
**Fax:**  
**E-mail:** webmaster@publico.es  
**Clasificación:** Noticias e Información  
**Sub-Clasificación:** Noticias globales y actualidad

**PeriódicoCLM**

#### 1. Cifras totales y promedios (Nacional)

MES - AÑO	NAVEGADORES UNICOS	VISITAS	PAGINAS
Mayo - 2019	198.687	243.674	323.743
<b>PROMEDIO DIARIO</b>	<b>7.513</b>	<b>7.860</b>	<b>10.443</b>
<b>PROMEDIO LUNES-VIERNES</b>	<b>7.333</b>	<b>7.699</b>	<b>10.276</b>
<b>PROMEDIO SABADO-DOMINGO</b>	<b>8.030</b>	<b>8.325</b>	<b>10.925</b>
<b>PAGINAS / VISITAS</b>	<b>1,33</b>		
<b>DURACION MEDIA VISITAS</b>		<b>0:01:44</b>	
<b>DURACION MEDIA PAGINAS</b>		<b>0:05:16</b>	

#### 2. Secciones (Nacional)

	PAGINAS	%
<b>HOME</b>	8.795	2.72 %
<b>RESTO</b>	314.948	97.28 %

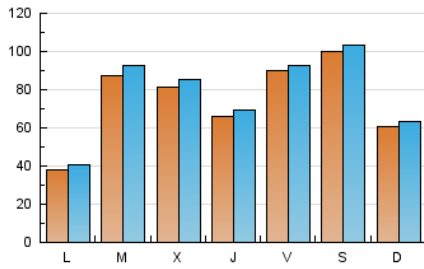
#### 3. Por día del mes (Nacional)

Día	N. únicos	Visitas	Páginas	Día	N. únicos	Visitas	Páginas	Día	N. únicos	Visitas	Páginas
1	8.785	9.414	13.592	11	1.224	1.290	1.804	21	16.913	18.323	26.538
2	5.435	5.730	7.787	12	4.033	4.141	5.300	22	6.205	6.462	8.377
3	10.410	10.760	14.420	13	1.210	1.264	1.731	23	2.848	2.984	4.299
4	7.327	7.633	10.530	14	13.297	13.874	17.896	24	2.856	2.995	4.246
5	3.494	3.627	4.802	15	7.226	7.417	10.018	25	3.869	4.034	5.689
6	971	1.049	1.744	16	16.418	17.018	20.863	26	10.113	10.745	14.859
7	519	560	917	17	26.934	27.795	35.253	27	10.492	11.128	14.660
8	442	492	817	18	27.615	28.368	35.543	28	4.089	4.327	5.647
9	898	932	1.347	19	6.565	6.759	8.873	29	17.934	18.917	24.360
10	1.746	1.832	2.527	20	2.612	2.698	3.734	30	7.522	8.042	11.303
								31	2.892	3.064	4.267

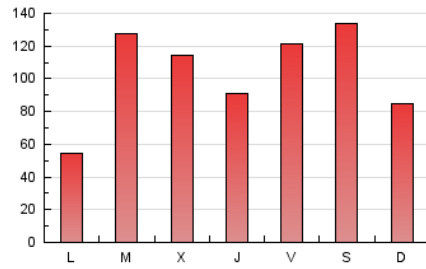
4. Gráficas (Nacional)

4.1 Por día de la semana (promedio)

N. únicos / Visitas (x 100)

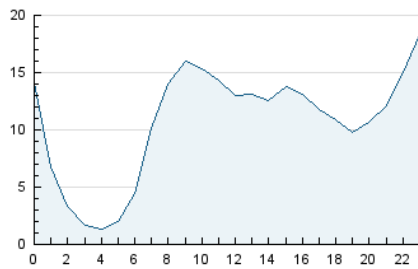


Páginas (x 100)

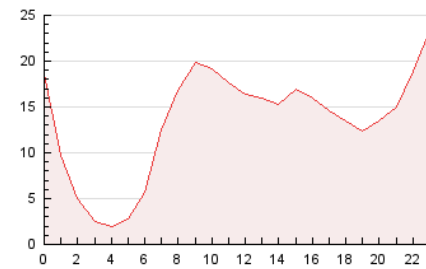


4.2 Por franja horaria (promedio)

Visitas (x 1000)

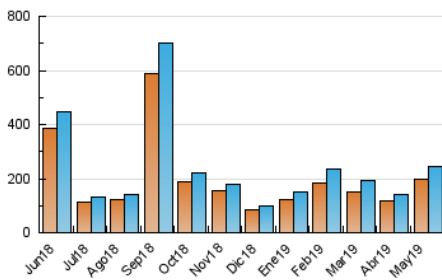


Páginas (x 1000)

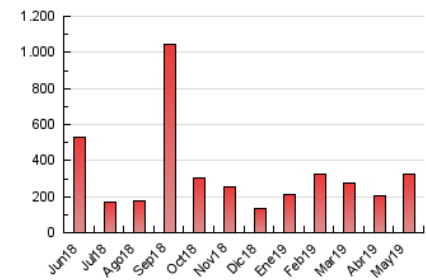


4.3 Por meses

N. únicos / Visitas (x 1000)



Páginas (x 1000)



## 5. Observaciones

Este Medio Electrónico de Comunicación ha sido medido por la herramienta Google Analytics de Google

## 6. Definiciones básicas (Para más información ver Normas Técnicas para el Control de los Medios Electrónicos de Comunicación)

### Página Vista:

Conjunto de ficheros enviado a un usuario como resultado de una petición del mismo recibida por el servidor. Cuando la página está formada por varios marcos (frames), el conjunto de los mismos tendrá, a efectos de cómptuo, la consideración de una página unitaria.

### Visita:

Una secuencia ininterrumpida de páginas servidas a un usuario válido. Si dicho usuario no realiza peticiones de páginas en un periodo de tiempo (30 min) la siguiente petición constituirá el inicio de una nueva visita.

### Navegador Único:

Total de combinaciones únicas de una dirección IP y un identificador adicional. Los medios pueden utilizar cookies o el Identificador de Alta de registro.

### Duración Página Vista:

Tiempo acumulado en segundos de todas las páginas vistas (en visitas de dos o más páginas vistas), dividido por el número total de páginas vistas.

### Duración Visita:

Tiempo en segundos de todas las visitas de dos o más páginas vistas, dividido por el número total de visitas de dos o más páginas vistas.

### Tráfico nacional:

Audiencia/difusión correspondiente a España medida en base a los datos de las direcciones IP registradas por el sistema de medición.

## 7. Opinión

De OJDinteractiva, la división de INFORMACIÓN Y CONTROL DE PUBLICACIONES S.A.:

Hemos examinado la información facilitada por el editor del medio electrónico para el periodo que comprende la presente certificación.

Nuestro examen se ha realizado de acuerdo con las normas y procedimientos establecidos en las Normas Técnicas para el Control de los Medios Electrónicos de Comunicación.

En nuestra opinión, la presente certificación presenta razonablemente la difusión/audiencia registrada por este canal.

### ADVERTENCIA:

El trabajo de OJDinteractiva, la división de INFORMACIÓN Y CONTROL DE PUBLICACIONES S.A (INTROL) se limita a la realización de pruebas para la revisión de los datos de recuento suministrados por el editor con la finalidad de expresar una opinión sobre la razonabilidad de dichos datos de acuerdo con las Normas Técnicas para el control de los MEC.

Por tanto, INTROL no acepta responsabilidad alguna por las inexactitudes o errores que puedan existir en los datos de recuento. Tampoco acepta ninguna responsabilidad por la falsedad en los datos de recuento recibidos del editor, ni por otros datos de medición que no están incluidos en el análisis.

Junio - 2019

OJDinteractiva