



INFORMACION Y CONTROL DE PUBLICACIONES, S.A.

Velázquez, 46, 1º Drcha - Tel. 91 435 00 32 Fax 91 435 96 05 - 28001 - MADRID
Av. Diagonal 497, 5a planta - Tel 93 439 24 18 Fax 93 419 25 34 - 08029 - BARCELONA

Título: PUBLICO.ES - PERIODICOCLM.ES
URL Primaria: http://www.periodicoclm.es
Editor: Display Connectors, S.L.
Domicilio: Avda. Diagonal nº 177, planta 15
Ciudad: 08018 BARCELONA
Teléfono: 91 838 76 41
Fax:
E-mail: webmaster@publico.es
Clasificación: Noticias e Información
Sub-Clasificación: Noticias globales y actualidad

PeriódicoCLM

1. Cifras totales y promedios (Nacional e Internacional)

MES - AÑO	NAVEGADORES UNICOS	VISITAS	PAGINAS
Abril - 2026	148.370	197.616	285.231
PROMEDIO DIARIO	6.299	6.538	9.508
PROMEDIO LUNES-VIERNES	6.188	6.413	9.292
PROMEDIO SABADO-DOMINGO	6.603	6.885	10.100
PAGINAS / VISITAS	1,45		
DURACION MEDIA VISITAS	0:00:40		
TIEMPO INTERACCIÓN MEDIO	0:00:19		

2. Secciones (Nacional e Internacional)

	PAGINAS	%
HOME	2.175	0.76 %
RESTO	283.056	99.24 %

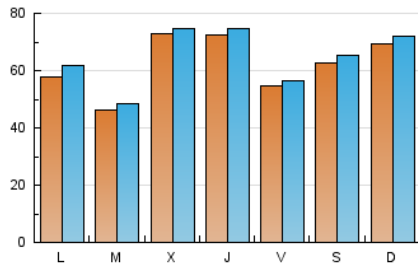
3. Por día del mes (Nacional e Internacional)

Día	N. únicos	Visitas	Páginas	Día	N. únicos	Visitas	Páginas	Día	N. únicos	Visitas	Páginas
1	10.091	10.227	13.133	11	9.682	10.280	15.627	21	4.440	4.513	7.066
2	5.906	6.037	8.445	12	14.518	15.021	20.011	22	4.707	4.856	7.343
3	4.294	4.410	6.586	13	7.415	7.928	12.334	23	3.276	3.467	5.216
4	3.525	3.644	5.449	14	5.095	5.368	7.891	24	2.910	3.074	4.899
5	3.009	3.169	4.847	15	3.542	3.729	5.730	25	1.792	1.860	2.873
6	3.820	3.947	6.388	16	4.138	4.476	7.415	26	3.560	3.732	6.321
7	4.526	4.812	7.623	17	5.143	5.249	8.904	27	5.829	6.322	10.521
8	14.714	15.076	17.920	18	10.060	10.412	15.645	28	4.372	4.611	7.833
9	17.358	17.565	21.319	19	6.674	6.959	10.029	29	3.318	3.378	5.534
10	9.534	9.758	14.629	20	6.108	6.542	9.795	30	5.605	5.730	7.905

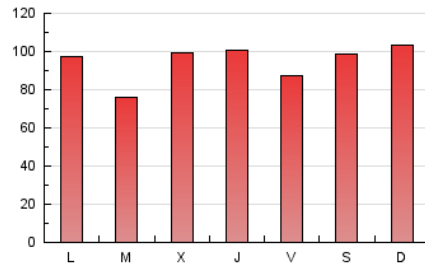
4. Gráficas (Nacional e Internacional)

4.1 Por día de la semana (promedio)

N. únicos / Visitas (x 100)



Páginas (x 100)

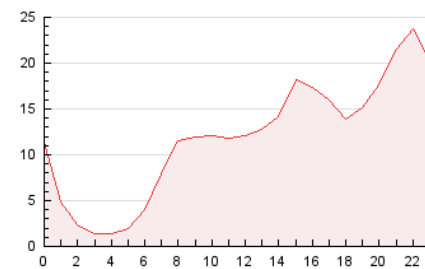


4.2 Por franja horaria (promedio)

Visitas_ (x 1000)

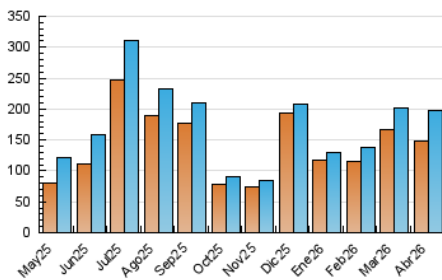


Páginas (x 1000)

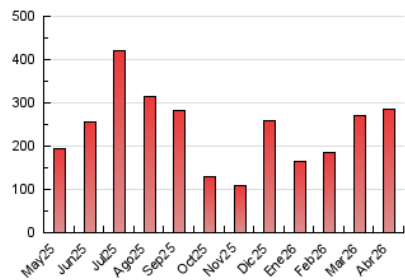


4.3 Por meses

N. únicos / Visitas (x 1000)



Páginas (x 1000)





INFORMACION Y CONTROL DE PUBLICACIONES, S.A.

Velázquez, 46, 1ª Drcha - Tel. 91 435 00 32 Fax 91 435 96 05 - 28001 - MADRID
Av. Diagonal 497, 5a planta - Tel 93 439 24 18 Fax 93 419 25 34 - 08029 - BARCELONA

Anexo - Tráfico Nacional

Título: PUBLICO.ES - PERIODICOCLM.ES
URL Primaria: http://www.periodicoclm.es
Editor: Display Connectors, S.L.
Domicilio: Avda. Diagonal nº 177, planta 15
Ciudad: 08018 BARCELONA
Teléfono: 91 838 76 41
Fax:
E-mail: webmaster@publico.es
Clasificación: Noticias e Información
Sub-Clasificación: Noticias globales y actualidad

PeriódicoCLM

1. Cifras totales y promedios (Nacional)

MES - AÑO	NAVEGADORES UNICOS	VISITAS	PAGINAS
Abril - 2026	146.921	195.608	282.603
PROMEDIO DIARIO	6.239	6.474	9.420
PROMEDIO LUNES-VIERNES	6.129	6.346	9.204
PROMEDIO SABADO-DOMINGO	6.541	6.828	10.014
PAGINAS / VISITAS	1,45		
DURACION MEDIA VISITAS	0:00:40		
TIEMPO INTERACCIÓN MEDIO	0:00:19		

2. Secciones (Nacional)

	PAGINAS	%
HOME	2.088	0.74 %
RESTO	280.515	99.26 %

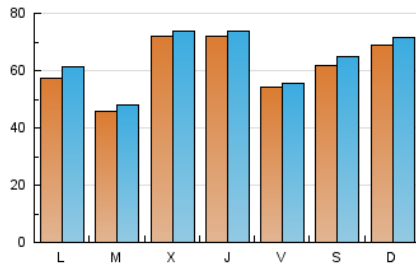
3. Por día del mes (Nacional)

Día	N. únicos	Visitas	Páginas	Día	N. únicos	Visitas	Páginas	Día	N. únicos	Visitas	Páginas
1	9.981	10.100	12.962	11	9.620	10.242	15.536	21	4.390	4.471	6.993
2	5.815	5.936	8.327	12	14.437	14.964	19.920	22	4.646	4.781	7.260
3	4.218	4.327	6.473	13	7.363	7.866	12.221	23	3.220	3.387	5.129
4	3.456	3.574	5.334	14	5.030	5.307	7.759	24	2.874	3.034	4.847
5	2.959	3.122	4.779	15	3.478	3.674	5.647	25	1.763	1.831	2.837
6	3.767	3.893	6.319	16	4.092	4.414	7.329	26	3.535	3.707	6.282
7	4.484	4.775	7.564	17	5.077	5.187	8.821	27	5.790	6.258	10.459
8	14.668	15.031	17.859	18	9.947	10.283	15.475	28	4.319	4.565	7.758
9	17.279	17.440	21.230	19	6.612	6.901	9.945	29	3.276	3.330	5.480
10	9.488	9.711	14.551	20	6.018	6.449	9.666	30	5.554	5.674	7.841

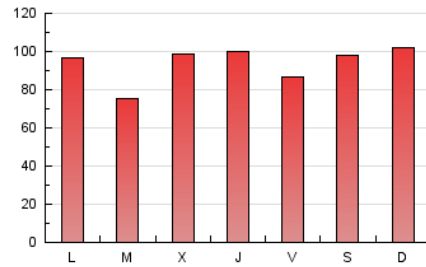
4. Gráficas (Nacional)

4.1 Por día de la semana (promedio)

N. únicos / Visitas (x 100)

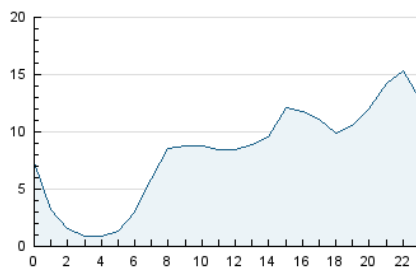


Páginas (x 100)

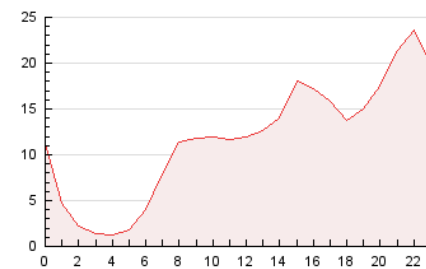


4.2 Por franja horaria (promedio)

Visitas_ (x 1000)

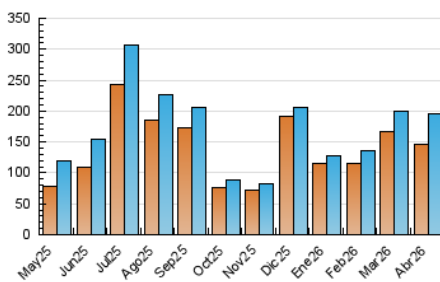


Páginas (x 1000)

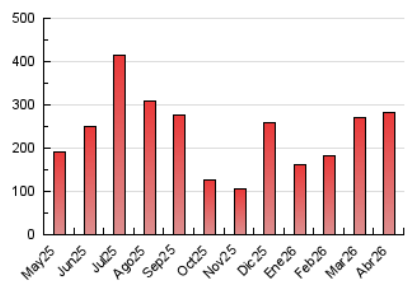


4.3 Por meses

N. únicos / Visitas (x 1000)



Páginas (x 1000)



5. Observaciones

Este Medio Electrónico de Comunicación ha sido medido por la herramienta Google Analytics de Google (GA4).

6. Definiciones básicas (Para más información ver Normas Técnicas para el Control de los Medios Electrónicos de Comunicación)

Página Vista:

Conjunto de ficheros enviado a un usuario como resultado de una petición del mismo recibida por el servidor. Cuando la página está formada por varios marcos (frames), el conjunto de los mismos tendrá, a efectos de cómputo, la consideración de una página unitaria.

Visita:

Una secuencia ininterrumpida de páginas servidas a un usuario válido. Si dicho usuario no realiza peticiones de páginas en un periodo de tiempo (30 min) la siguiente petición constituirá el inicio de una nueva visita.

Navegador Único:

Total de combinaciones únicas de una dirección IP y un identificador adicional. Los medios pueden utilizar cookies o el Identificador de Alta de registro.

Duración Página Vista:

Tiempo acumulado en segundos de todas las páginas vistas (en visitas de dos o más páginas vistas), dividido por el número total de páginas vistas.

Duración Visita:

Tiempo en segundos de todas las visitas de dos o más páginas vistas, dividido por el número total de visitas de dos o más páginas vistas.

Tráfico nacional:

Audiencia/difusión correspondiente a España medida en base a los datos de las direcciones IP registradas por el sistema de medición.

7. Opinión

De OJDinteractiva, la división de INFORMACIÓN Y CONTROL DE PUBLICACIONES S.A.:

Hemos examinado la información facilitada por el editor del medio electrónico para el periodo que comprende la presente certificación.

Nuestro examen se ha realizado de acuerdo con las normas y procedimientos establecidos en las Normas Técnicas para el Control de los Medios Electrónicos de Comunicación.

En nuestra opinión, la presente certificación presenta razonablemente la difusión/audiencia registrada por este canal.

ADVERTENCIA:

El trabajo de OJDinteractiva, la división de INFORMACIÓN Y CONTROL DE PUBLICACIONES S.A (INTROL) se limita a la realización de pruebas para la revisión de los datos de recuento suministrados por el editor con la finalidad de expresar una opinión sobre la razonabilidad de dichos datos de acuerdo con las Normas Técnicas para el control de los MEC.

Por tanto, INTROL no acepta responsabilidad alguna por las inexactitudes o errores que puedan existir en los datos de recuento. Tampoco acepta ninguna responsabilidad por la falsedad en los datos de recuento recibidos del editor, ni por otros datos de medición que no están incluidos en el análisis.

Mayo - 2026

OJDinteractiva