



INFORMACION Y CONTROL DE PUBLICACIONES, S.A.

Velázquez, 46, 1ª Drcha - Tel. 91 435 00 32 Fax 91 435 96 05 - 28001 - MADRID
Av. Diagonal 497, 5a planta - Tel 93 439 24 18 Fax 93 419 25 34 - 08029 - BARCELONA

Título: PUBLICO.ES - PERIODICOCLM.ES
URL Primaria: http://www.periodicoclm.es
Editor: Display Connectors, S.L.
Domicilio: Balmes, 150 Planta 6
Ciudad: 08008 BARCELONA
Teléfono: 91 838 76 41
Fax:
E-mail: webmaster@publico.es
Clasificación: Noticias e Información
Sub-Clasificación: Noticias globales y actualidad

PeriódicoCLM

1. Cifras totales y promedios (Nacional e Internacional)

MES - AÑO	NAVEGADORES UNICOS	VISITAS	PAGINAS
Abril - 2023	49.603	58.425	66.054
PROMEDIO DIARIO	1.893	1.948	2.202
PROMEDIO LUNES-VIERNES	1.535	1.577	1.779
PROMEDIO SABADO-DOMINGO	2.610	2.689	3.048
PAGINAS / VISITAS	1,13		
DURACION MEDIA VISITAS	0:00:23		
DURACION MEDIA PAGINAS	0:02:52		

2. Secciones (Nacional e Internacional)

	PAGINAS	%
HOME	4.080	6.18 %
RESTO	61.974	93.82 %

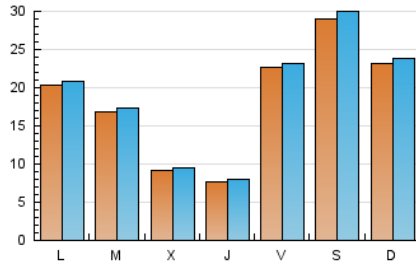
3. Por día del mes (Nacional e Internacional)

Día	N. únicos	Visitas	Páginas	Día	N. únicos	Visitas	Páginas	Día	N. únicos	Visitas	Páginas
1	2.148	2.175	2.392	11	778	801	933	21	2.767	2.829	3.174
2	1.982	2.023	2.189	12	829	853	1.010	22	6.317	6.602	7.934
3	948	986	1.149	13	698	724	827	23	4.301	4.408	5.164
4	590	606	697	14	1.395	1.437	1.636	24	1.856	1.940	2.279
5	663	680	770	15	3.665	3.772	4.106	25	3.142	3.219	3.575
6	584	603	678	16	4.329	4.461	4.774	26	1.467	1.515	1.721
7	564	585	663	17	4.750	4.836	5.202	27	1.156	1.201	1.400
8	475	490	583	18	2.234	2.286	2.594	28	4.317	4.390	4.785
9	503	518	595	19	737	771	899	29	1.920	1.960	2.137
10	576	596	732	20	654	682	849	30	456	476	607

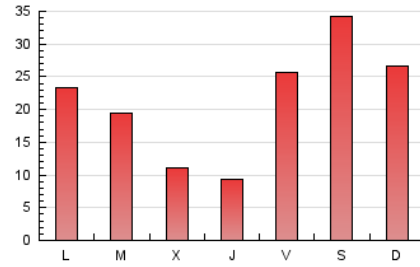
4. Gráficas (Nacional e Internacional)

4.1 Por día de la semana (promedio)

N. únicos / Visitas (x 100)

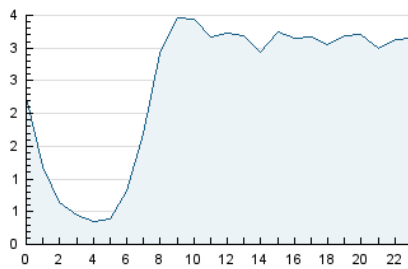


Páginas (x 100)

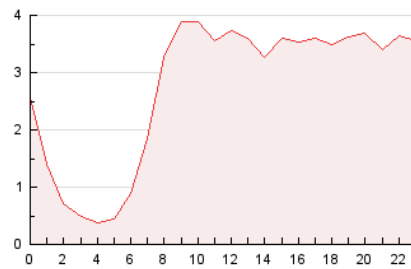


4.2 Por franja horaria (promedio)

Visitas_ (x 1000)

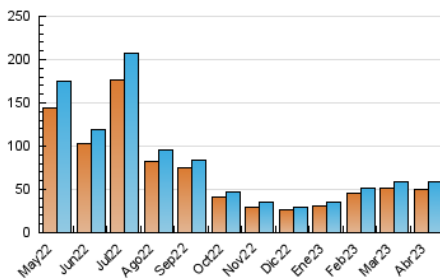


Páginas (x 1000)

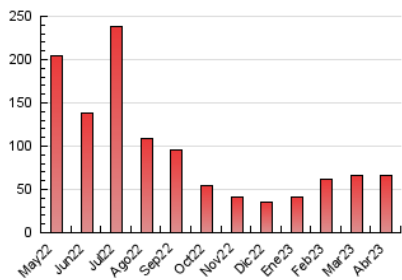


4.3 Por meses

N. únicos / Visitas (x 1000)



Páginas (x 1000)





INFORMACION Y CONTROL DE PUBLICACIONES, S.A.

Velázquez, 46, 1ª Drcha - Tel. 91 435 00 32 Fax 91 435 96 05 - 28001 - MADRID
Av. Diagonal 497, 5a planta - Tel 93 439 24 18 Fax 93 419 25 34 - 08029 - BARCELONA

Anexo - Tráfico Nacional

Título: PUBLICO.ES - PERIODICOCLM.ES
URL Primaria: http://www.periodicoclm.es
Editor: Display Connectors, S.L.
Domicilio: Balmes, 150 Planta 6
Ciudad: 08008 BARCELONA
Teléfono: 91 838 76 41
Fax:
E-mail: webmaster@publico.es
Clasificación: Noticias e Información
Sub-Clasificación: Noticias globales y actualidad

PeriódicoCLM

1. Cifras totales y promedios (Nacional)

MES - AÑO	NAVEGADORES UNICOS	VISITAS	PAGINAS
Abril - 2023	46.577	55.159	62.414
PROMEDIO DIARIO	1.789	1.839	2.080
PROMEDIO LUNES-VIERNES	1.435	1.473	1.664
PROMEDIO SABADO-DOMINGO	2.497	2.569	2.913
PAGINAS / VISITAS	1,13		
DURACION MEDIA VISITAS	0:00:23		
DURACION MEDIA PAGINAS	0:02:51		

2. Secciones (Nacional)

	PAGINAS	%
HOME	3.090	4.95 %
RESTO	59.324	95.05 %

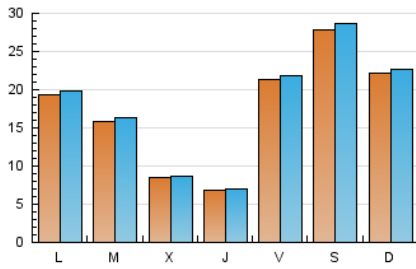
3. Por día del mes (Nacional)

Día	N. únicos	Visitas	Páginas	Día	N. únicos	Visitas	Páginas	Día	N. únicos	Visitas	Páginas
1	2.048	2.075	2.265	11	690	709	834	21	2.654	2.714	3.039
2	1.881	1.918	2.070	12	759	781	931	22	6.040	6.279	7.543
3	856	892	1.050	13	626	652	753	23	4.140	4.241	4.980
4	533	548	636	14	1.266	1.305	1.491	24	1.730	1.801	2.112
5	597	612	693	15	3.565	3.672	3.998	25	3.019	3.094	3.433
6	504	518	584	16	4.216	4.343	4.647	26	1.354	1.397	1.589
7	445	461	530	17	4.638	4.722	5.060	27	1.009	1.048	1.235
8	397	410	500	18	2.108	2.156	2.454	28	4.182	4.249	4.632
9	438	451	527	19	660	692	816	29	1.850	1.890	2.061
10	504	524	657	20	564	592	755	30	393	413	539

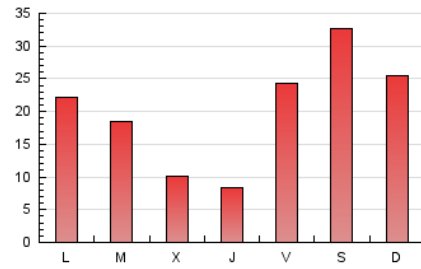
4. Gráficas (Nacional)

4.1 Por día de la semana (promedio)

N. únicos / Visitas (x 100)

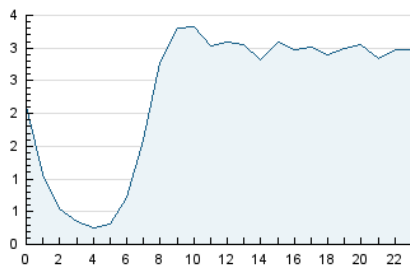


Páginas (x 100)

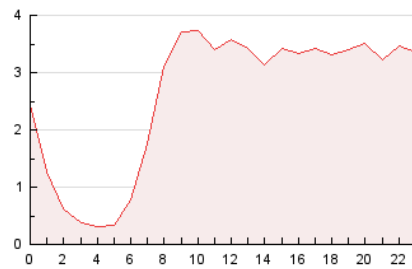


4.2 Por franja horaria (promedio)

Visitas_ (x 1000)

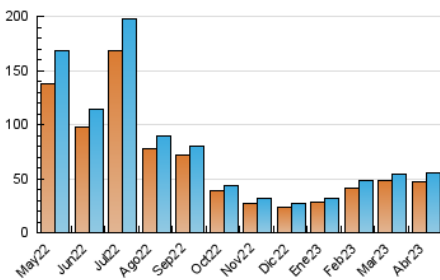


Páginas (x 1000)

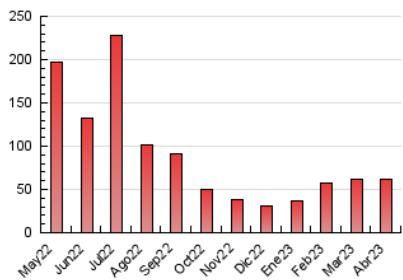


4.3 Por meses

N. únicos / Visitas (x 1000)



Páginas (x 1000)



5. Observaciones

Este Medio Electrónico de Comunicación ha sido medido por la herramienta Google Analytics de Google (Universal Analytics)

6. Definiciones básicas (Para más información ver Normas Técnicas para el Control de los Medios Electrónicos de Comunicación)

Página Vista:

Conjunto de ficheros enviado a un usuario como resultado de una petición del mismo recibida por el servidor. Cuando la página está formada por varios marcos (frames), el conjunto de los mismos tendrá, a efectos de cómputo, la consideración de una página unitaria.

Visita:

Una secuencia ininterrumpida de páginas servidas a un usuario válido. Si dicho usuario no realiza peticiones de páginas en un periodo de tiempo (30 min) la siguiente petición constituirá el inicio de una nueva visita.

Navegador Único:

Total de combinaciones únicas de una dirección IP y un identificador adicional. Los medios pueden utilizar cookies o el Identificador de Alta de registro.

Duración Página Vista:

Tiempo acumulado en segundos de todas las páginas vistas (en visitas de dos o más páginas vistas), dividido por el número total de páginas vistas.

Duración Visita:

Tiempo en segundos de todas las visitas de dos o más páginas vistas, dividido por el número total de visitas de dos o más páginas vistas.

Tráfico nacional:

Audiencia/difusión correspondiente a España medida en base a los datos de las direcciones IP registradas por el sistema de medición.

7. Opinión

De OJDinteractiva, la división de INFORMACIÓN Y CONTROL DE PUBLICACIONES S.A.:

Hemos examinado la información facilitada por el editor del medio electrónico para el periodo que comprende la presente certificación.

Nuestro examen se ha realizado de acuerdo con las normas y procedimientos establecidos en las Normas Técnicas para el Control de los Medios Electrónicos de Comunicación.

En nuestra opinión, la presente certificación presenta razonablemente la difusión/audiencia registrada por este canal.

ADVERTENCIA:

El trabajo de OJDinteractiva, la división de INFORMACIÓN Y CONTROL DE PUBLICACIONES S.A (INTROL) se limita a la realización de pruebas para la revisión de los datos de recuento suministrados por el editor con la finalidad de expresar una opinión sobre la razonabilidad de dichos datos de acuerdo con las Normas Técnicas para el control de los MEC.

Por tanto, INTROL no acepta responsabilidad alguna por las inexactitudes o errores que puedan existir en los datos de recuento. Tampoco acepta ninguna responsabilidad por la falsedad en los datos de recuento recibidos del editor, ni por otros datos de medición que no están incluidos en el análisis.

Mayo - 2023

OJDinteractiva