



INFORMACION Y CONTROL DE PUBLICACIONES, S.A.

Velázquez, 46, 1º Drcha - Tel. 91 435 00 32 Fax 91 435 96 05 - 28001 - MADRID
 Entença, 218 Entr. 7 - Tel 93 439 24 18 Fax 93 419 25 34 - 08029 - BARCELONA

Título: PUBLICO.ES - PERIODICOCLM.ES
URL Primaria: http://www.periodicoclm.es
Editor: Display Connectors, S.L.
Domicilio: Balmes, 150 Planta 6
Ciudad: 08008 BARCELONA
Teléfono: 91 838 76 41
Fax:
E-mail: webmaster@publico.es
Clasificación: Noticias e Información
Sub-Clasificación: Noticias globales y actualidad

PeriódicoCLM

1. Cifras totales y promedios (Nacional e Internacional)

MES - AÑO	NAVEGADORES UNICOS	VISITAS	PAGINAS
Abril - 2017	397.076	525.114	743.886
PROMEDIO DIARIO	16.577	17.504	24.796
PROMEDIO LUNES-VIERNES	22.534	23.813	33.546
PROMEDIO SABADO-DOMINGO	4.665	4.885	7.297
PAGINAS / VISITAS	1,42		
DURACION MEDIA VISITAS	0:02:17		
DURACION MEDIA PAGINAS	0:05:29		

2. Secciones (Nacional e Internacional)

	PAGINAS	%
HOME	11.954	1.61 %
RESTO	731.932	98.39 %

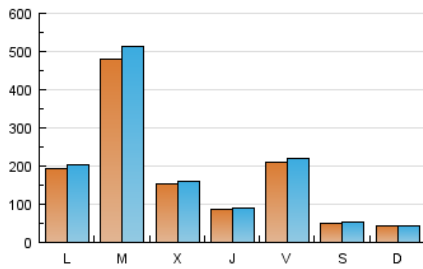
3. Por día del mes (Nacional e Internacional)

Día	N. únicos	Visitas	Páginas	Día	N. únicos	Visitas	Páginas	Día	N. únicos	Visitas	Páginas
1	4.977	5.205	8.256	11	16.199	16.856	25.072	21	3.063	3.270	5.484
2	2.808	2.947	4.781	12	8.862	9.494	14.172	22	1.945	2.072	3.436
3	54.057	56.058	71.403	13	6.011	6.296	8.774	23	5.702	5.847	8.322
4	154.030	165.823	222.971	14	1.692	1.805	3.163	24	10.257	10.824	15.685
5	36.308	37.691	54.088	15	754	839	1.619	25	8.596	8.994	12.954
6	13.347	13.835	19.537	16	1.026	1.105	1.793	26	5.770	6.076	9.474
7	18.072	19.056	26.506	17	5.644	6.221	10.126	27	7.453	7.758	11.479
8	6.010	6.362	9.862	18	13.436	14.157	22.803	28	61.516	64.116	91.693
9	2.797	2.998	4.743	19	10.697	11.388	19.164	29	12.101	12.600	18.396
10	7.448	7.800	11.661	20	8.215	8.750	14.710	30	8.526	8.871	11.759

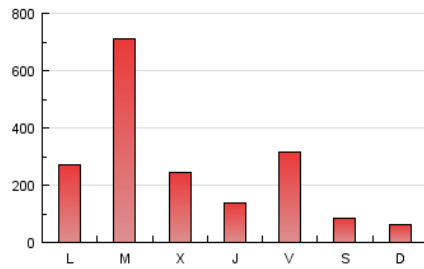
4. Gráficas (Nacional e Internacional)

4.1 Por día de la semana (promedio)

N. únicos / Visitas (x 100)



Páginas (x 100)



4.2 Por franja horaria (promedio)

Visitas (x 1000)

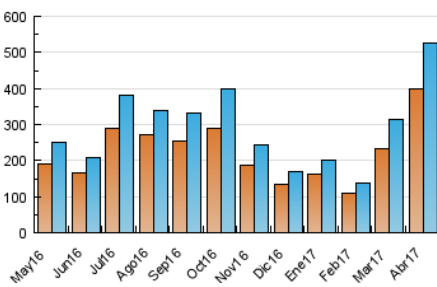


Páginas (x 1000)

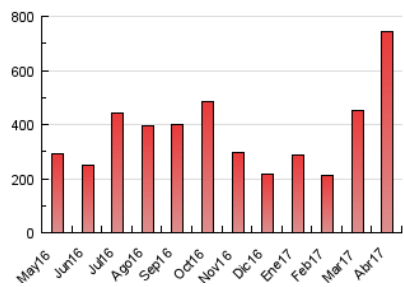


4.3 Por meses

N. únicos / Visitas (x 1000)



Páginas (x 1000)





INFORMACION Y CONTROL DE PUBLICACIONES, S.A.

Velázquez, 46, 1º Drcha - Tel. 91 435 00 32 Fax 91 435 96 05 - 28001 - MADRID
Entença, 218 Entr. 7 - Tel 93 439 24 18 Fax 93 419 25 34 - 08029 - BARCELONA

Anexo - Tráfico Nacional

Título: PUBLICO.ES - PERIODICOCLM.ES
URL Primaria: http://www.periodicoclm.es
Editor: Display Connectors, S.L.
Domicilio: Balmes, 150 Planta 6
Ciudad: 08008 BARCELONA
Teléfono: 91 838 76 41
Fax:
E-mail: webmaster@publico.es
Clasificación: Noticias e Información
Sub-Clasificación: Noticias globales y actualidad

PeriódicoCLM

1. Cifras totales y promedios (Nacional)

MES - AÑO	NAVEGADORES UNICOS	VISITAS	PAGINAS
Abril - 2017	378.364	502.453	708.795
PROMEDIO DIARIO	15.860	16.748	23.627
PROMEDIO LUNES-VIERNES	21.561	22.788	31.992
PROMEDIO SABADO-DOMINGO	4.460	4.669	6.896
PAGINAS / VISITAS	1,41		
DURACION MEDIA VISITAS	0:02:12		
DURACION MEDIA PAGINAS	0:05:21		

2. Secciones (Nacional)

	PAGINAS	%
HOME	10.955	1.55 %
RESTO	697.840	98.45 %

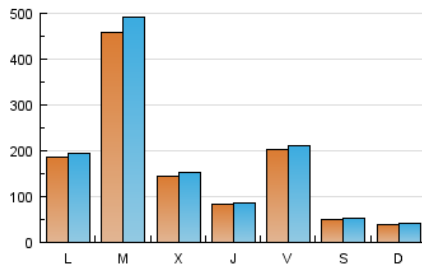
3. Por día del mes (Nacional)

Día	N. únicos	Visitas	Páginas	Día	N. únicos	Visitas	Páginas	Día	N. únicos	Visitas	Páginas
1	4.776	4.995	7.878	11	15.527	16.151	23.789	21	2.661	2.852	4.831
2	2.645	2.778	4.407	12	8.510	9.116	13.489	22	1.732	1.841	3.090
3	52.390	54.324	69.178	13	5.794	6.067	8.451	23	5.459	5.595	7.834
4	147.787	159.143	214.056	14	1.630	1.737	2.995	24	9.874	10.419	14.971
5	34.377	35.683	50.840	15	714	791	1.508	25	8.172	8.552	12.225
6	12.863	13.330	18.730	16	980	1.050	1.640	26	5.542	5.833	9.011
7	17.483	18.438	25.586	17	5.439	6.009	9.785	27	7.162	7.458	11.095
8	5.800	6.138	9.178	18	12.353	13.022	20.698	28	59.245	61.761	88.200
9	2.727	2.921	4.574	19	9.719	10.357	17.452	29	11.568	12.046	17.561
10	7.172	7.511	11.082	20	7.511	7.999	13.368	30	8.200	8.536	11.293

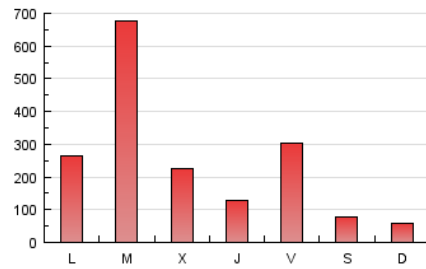
4. Gráficas (Nacional)

4.1 Por día de la semana (promedio)

N. únicos / Visitas (x 100)



Páginas (x 100)



4.2 Por franja horaria (promedio)

Visitas (x 1000)

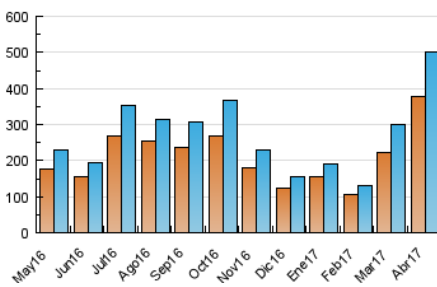


Páginas (x 1000)

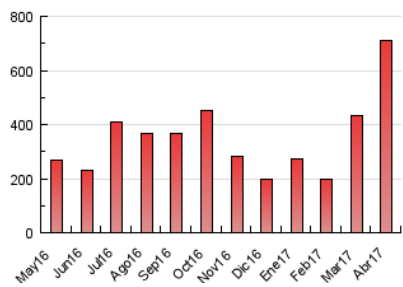


4.3 Por meses

N. únicos / Visitas (x 1000)



Páginas (x 1000)



5. Observaciones

Este Medio Electrónico de Comunicación ha sido medido por la herramienta Google Analytics de Google

6. Definiciones básicas (Para más información ver Normas Técnicas para el Control de los Medios Electrónicos de Comunicación)

Página Vista:

Conjunto de ficheros enviado a un usuario como resultado de una petición del mismo recibida por el servidor. Cuando la página está formada por varios marcos (frames), el conjunto de los mismos tendrá, a efectos de cómputo, la consideración de una página unitaria.

Visita:

Una secuencia ininterrumpida de páginas servidas a un usuario válido. Si dicho usuario no realiza peticiones de páginas en un periodo de tiempo (30 min) la siguiente petición constituirá el inicio de una nueva visita.

Navegador Único:

Total de combinaciones únicas de una dirección IP y un identificador adicional. Los medios pueden utilizar cookies o el Identificador de Alta de registro.

Duración Página Vista:

Tiempo acumulado en segundos de todas las páginas vistas (en visitas de dos o más páginas vistas), dividido por el número total de páginas vistas.

Duración Visita:

Tiempo en segundos de todas las visitas de dos o más páginas vistas, dividido por el número total de visitas de dos o más páginas vistas.

Tráfico nacional:

Audiencia/difusión correspondiente a España medida en base a los datos de las direcciones IP registradas por el sistema de medición.

7. Opinión

De OJDinteractiva, la división de INFORMACIÓN Y CONTROL DE PUBLICACIONES S.A.:

Hemos examinado la información facilitada por el editor del medio electrónico para el periodo que comprende la presente certificación.

Nuestro examen se ha realizado de acuerdo con las normas y procedimientos establecidos en las Normas Técnicas para el Control de los Medios Electrónicos de Comunicación.

En nuestra opinión, la presente certificación presenta razonablemente la difusión/audiencia registrada por este canal.

ADVERTENCIA:

El trabajo de OJDinteractiva, la división de INFORMACIÓN Y CONTROL DE PUBLICACIONES S.A (INTROL) se limita a la realización de pruebas para la revisión de los datos de recuento suministrados por el editor con la finalidad de expresar una opinión sobre la razonabilidad de dichos datos de acuerdo con las Normas Técnicas para el control de los MEC.

Por tanto, INTROL no acepta responsabilidad alguna por las inexactitudes o errores que puedan existir en los datos de recuento. Tampoco acepta ninguna responsabilidad por la falsedad en los datos de recuento recibidos del editor, ni por otros datos de medición que no están incluidos en el análisis.

Mayo - 2017

OJDinteractiva